

**Le maire Claude Schneider,
les conseillers municipaux ...**

**vous présentent leurs Meilleurs vœux pour 2017
... Bonne santé à vous et vos proches
... Pleines satisfactions
... Bonne suite dans vos projets**





BIENVENUE ...



**Le maire Claude Schneider,
les conseillers municipaux ...**

**vous présentent leurs Meilleurs vœux pour 2017
... Bonne santé à vous et vos proches
... Pleines satisfactions
... Bonne suite dans vos projets**



Réunion des habitants 20 janvier 2017



PRÉSENTATION

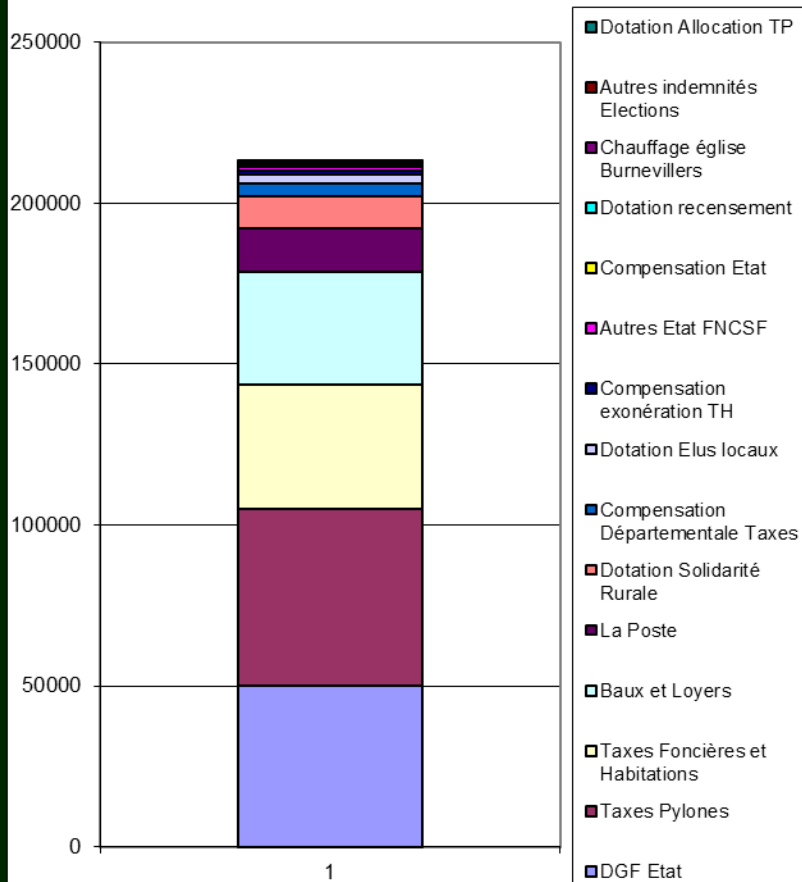
- *Principaux éléments « clés »*
- *Evénements 2016*
- *Projets 2017 ... Futurs*
- *CoCom Pays de Maiche*

ELÉMENTS CLES

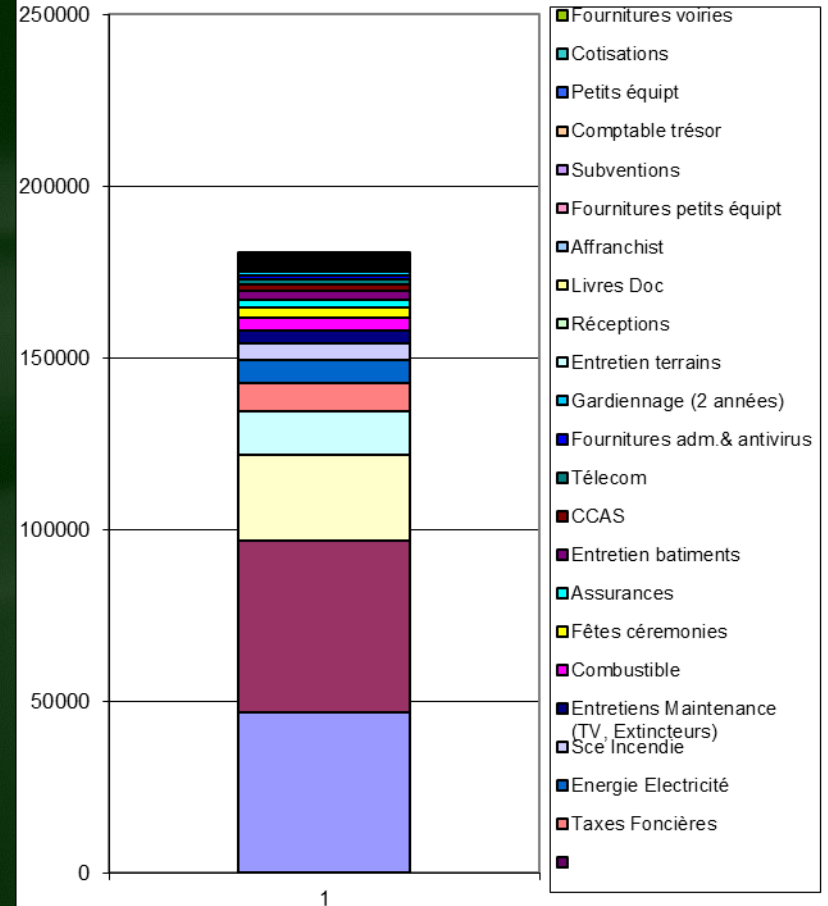


Budget communal

RECETTES Budget communal (Hors Eau et STEP)



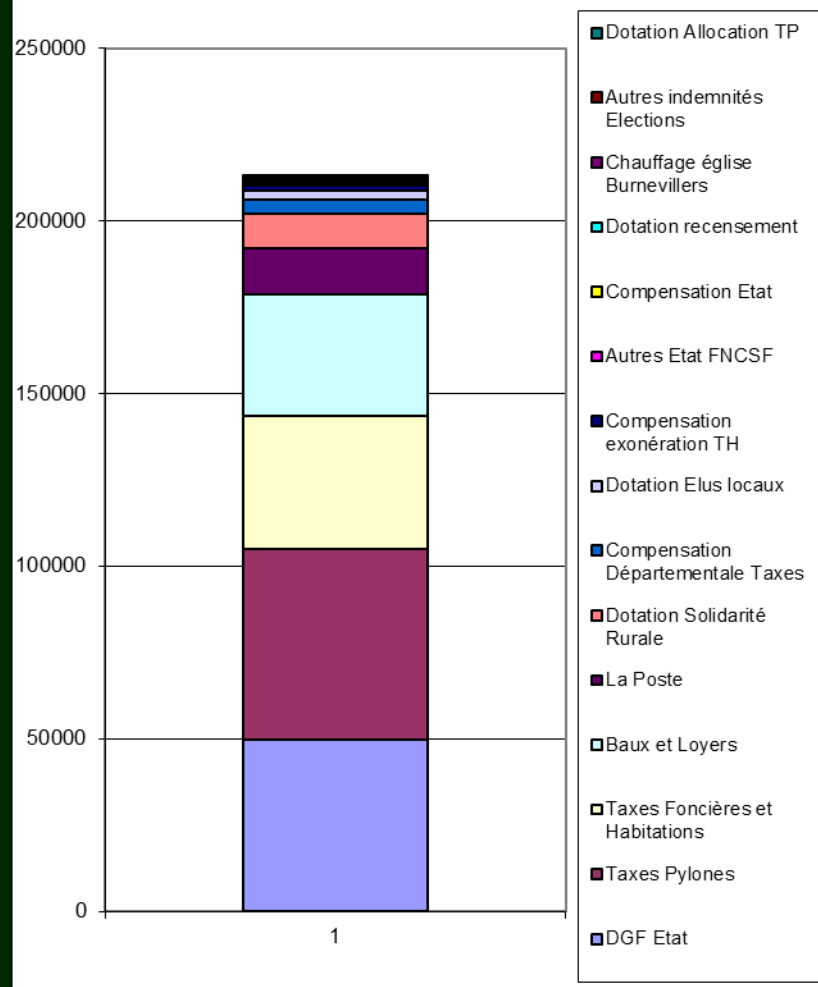
DEPENSES Budget communal (Hors Eau et STEP)



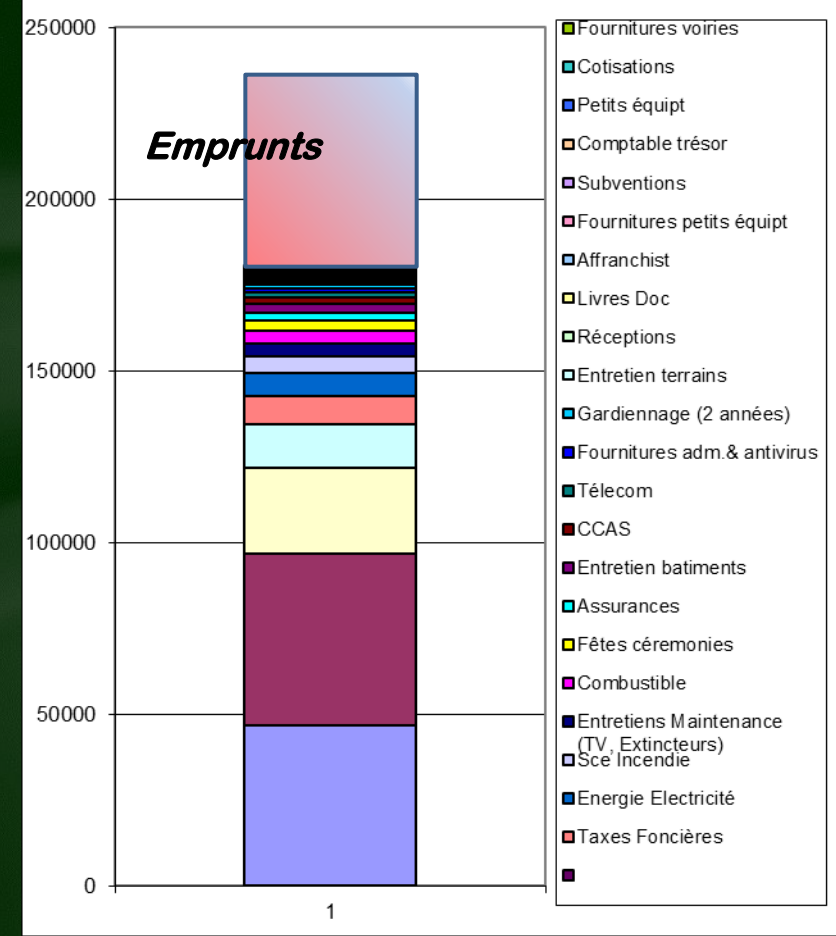


Budget communal

RECETTES Budget communal (Hors Eau et STEP)

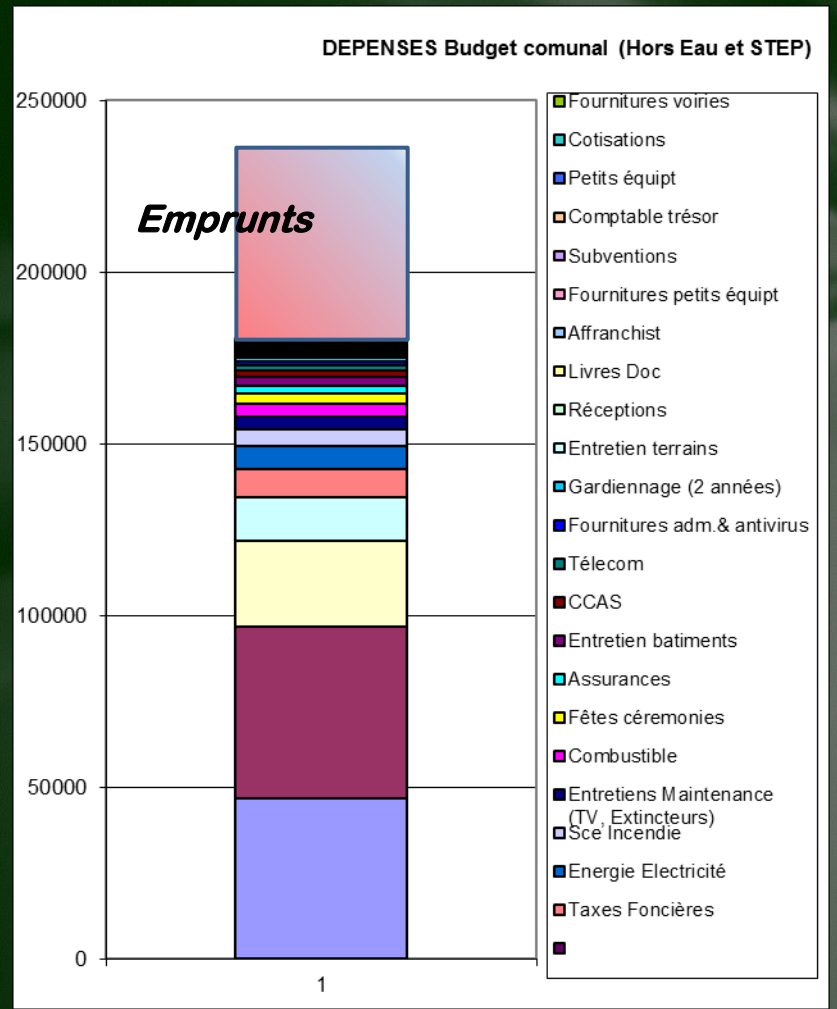
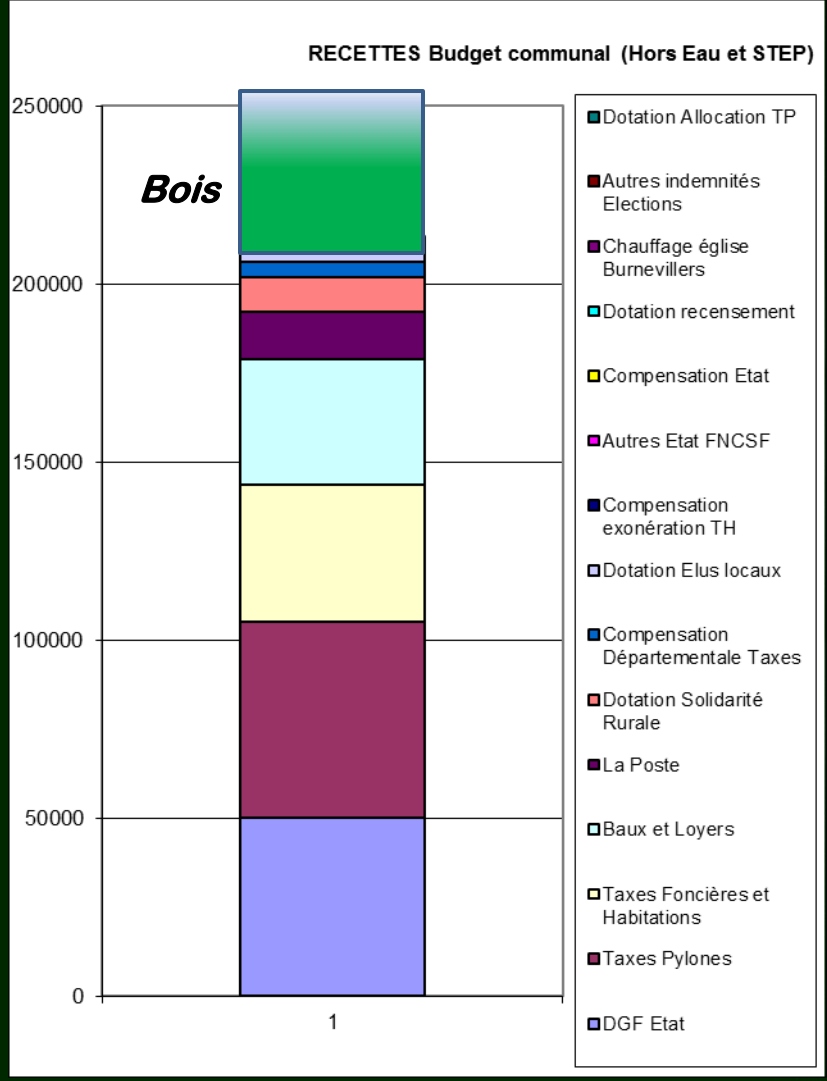


DEPENSES Budget communal (Hors Eau et STEP)



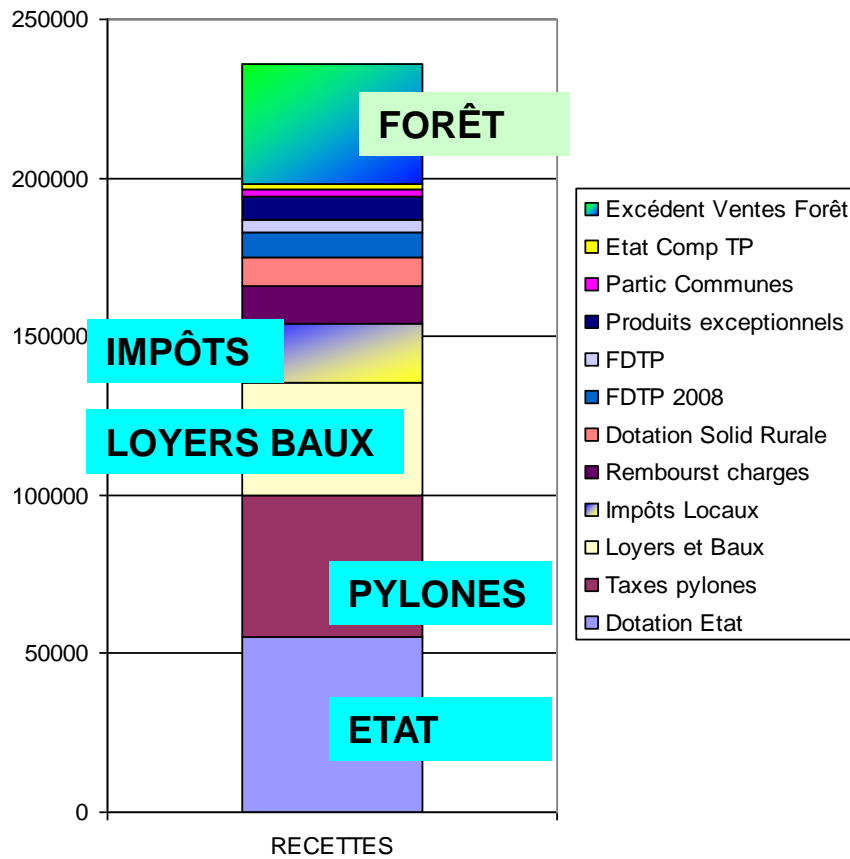


Budget communal

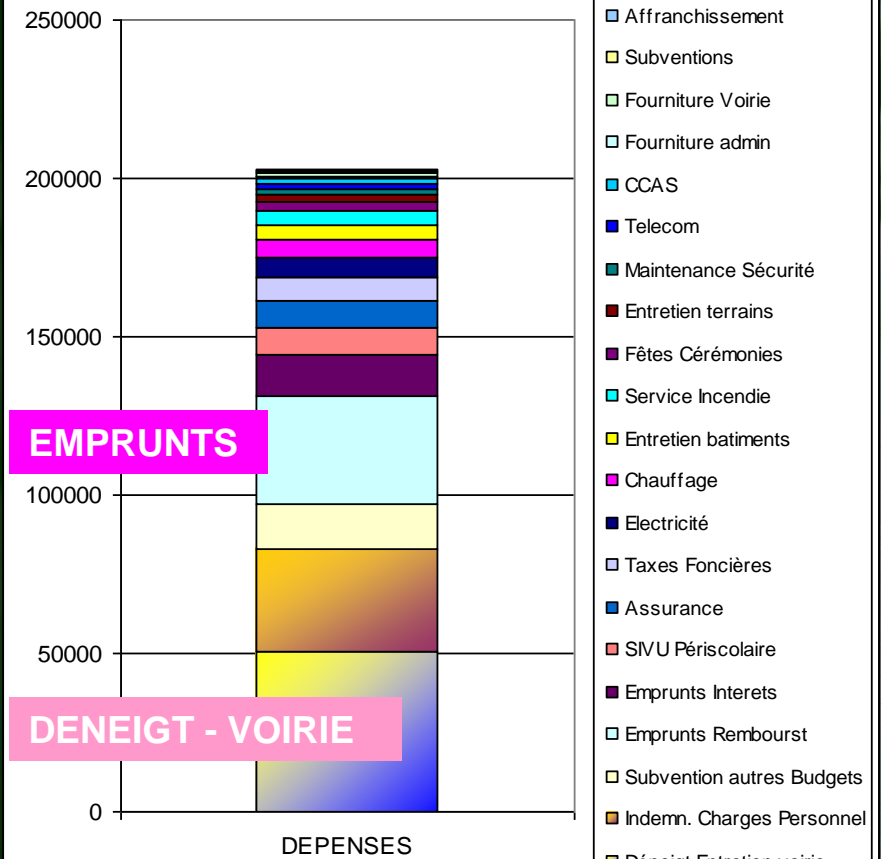


Budget communal

VARIABLES RECETTES

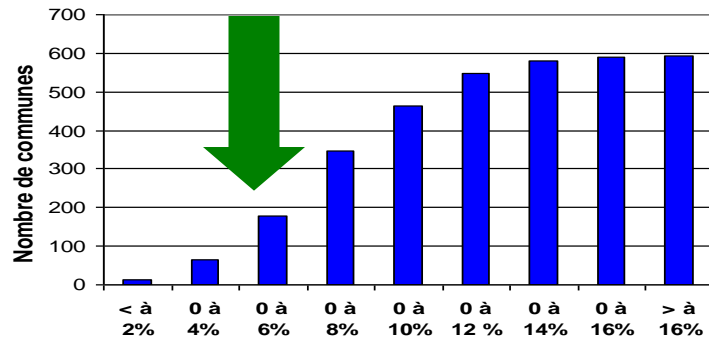


VARIABLES DEPENSES

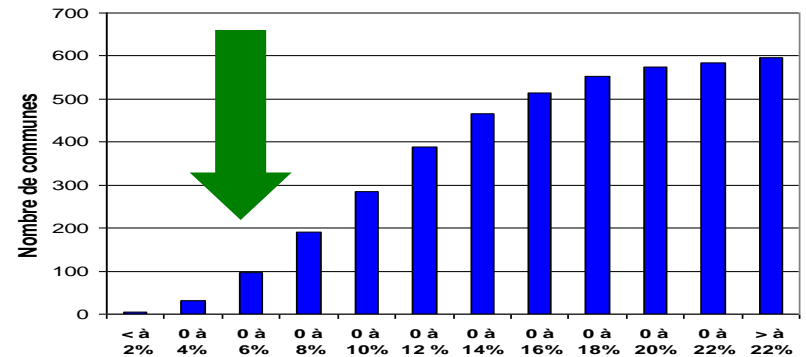


« Impôts locaux »

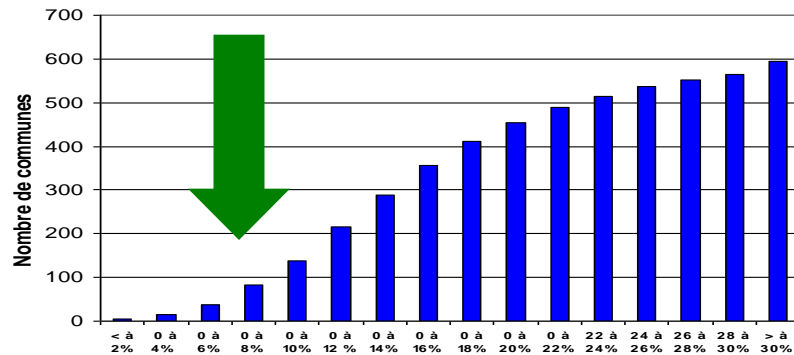
TAXES " D'HABITATION " DES COMMUNES DU DEPARTEMENT DU DOUBS



TAXES " FONCIER BATI " DES COMMUNES DU DEPARTEMENT DU DOUBS



TAXES " FONCIER NON BATI " DES COMMUNES DU DEPARTEMENT DU DOUBS

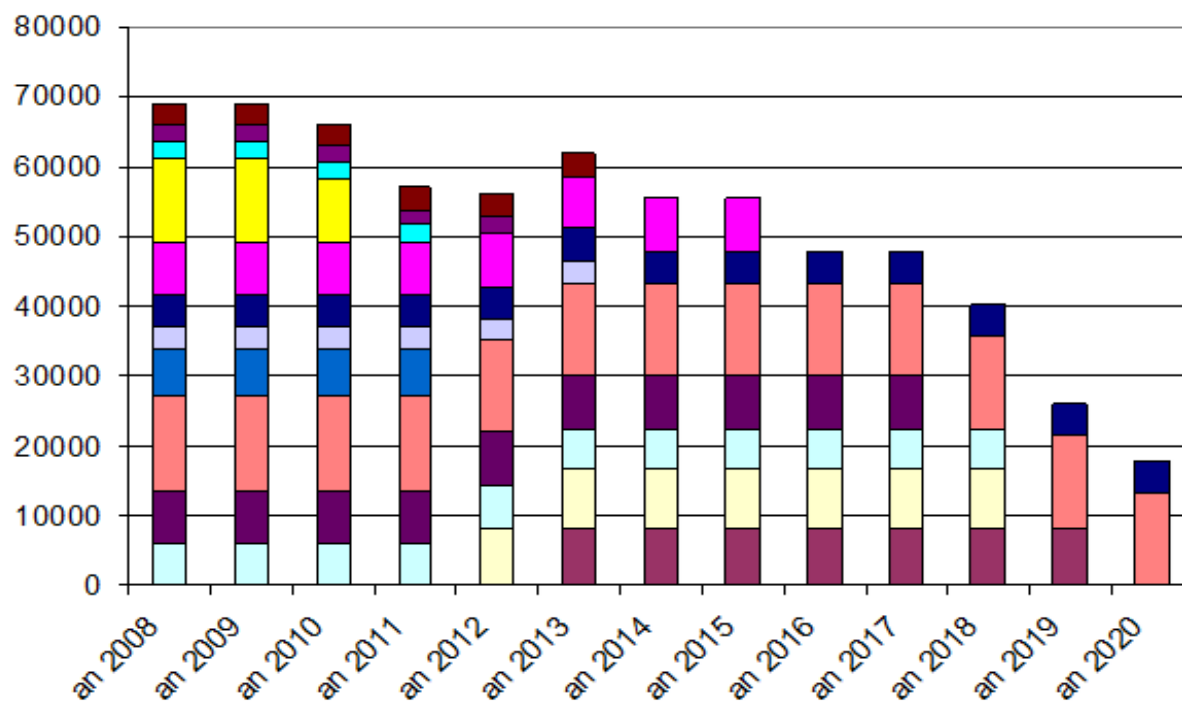


*Valeurs de principe
Non actualisées*

**+ de 80 %
des communes du
département du Doubs
payent plus d'impôts
communaux**

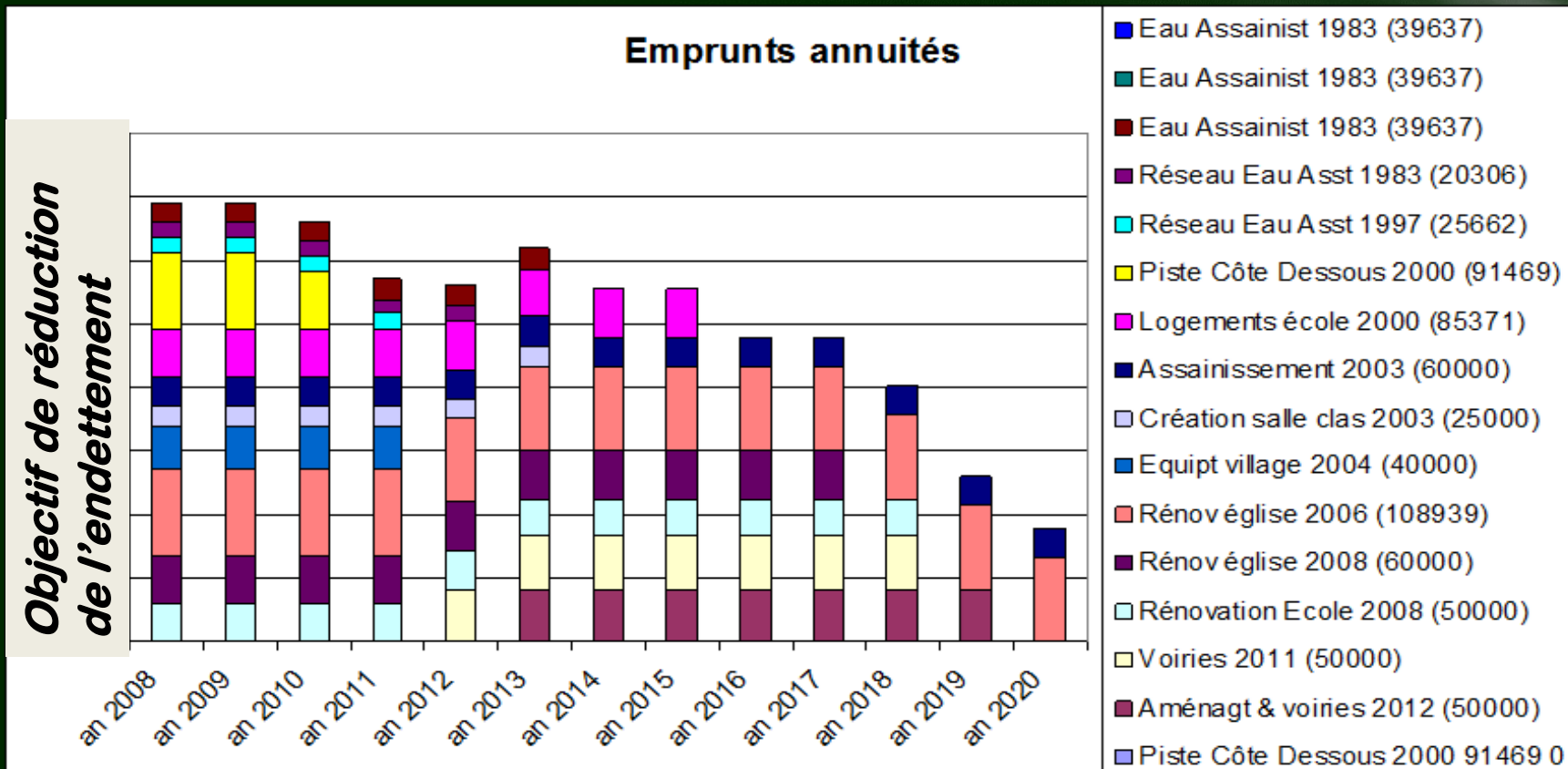
Emprunts Evolution

Emprunts annués



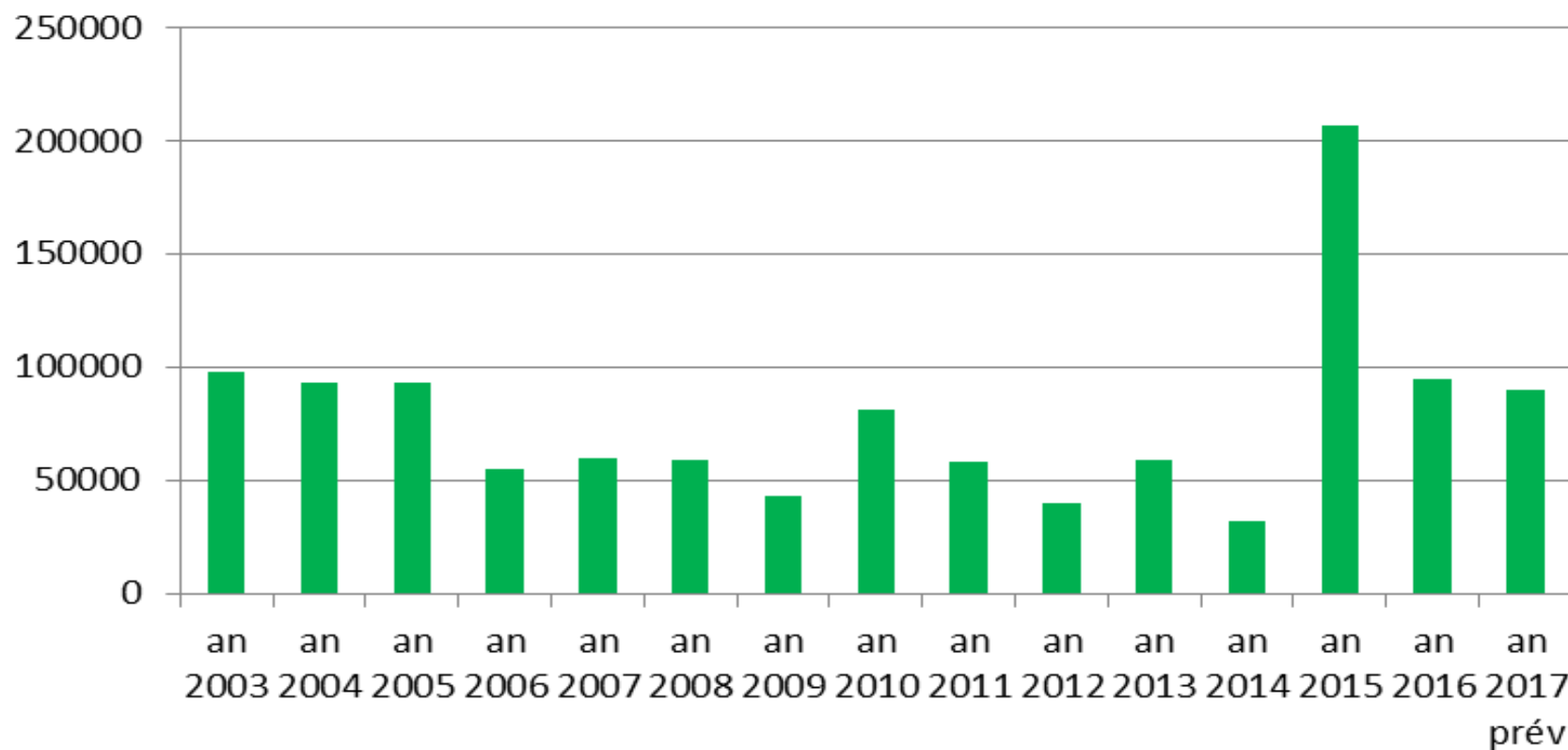
- Eau Assainist 1983 (39637)
- Eau Assainist 1983 (39637)
- Eau Assainist 1983 (39637)
- Réseau Eau Asst 1983 (20306)
- Réseau Eau Asst 1997 (25662)
- Piste Côte Dessous 2000 (91469)
- Logements école 2000 (85371)
- Assainissement 2003 (60000)
- Création salle clas 2003 (25000)
- Equipt village 2004 (40000)
- Rénov église 2006 (108939)
- Rénov église 2008 (60000)
- Rénovation Ecole 2008 (50000)
- Voiries 2011 (50000)
- Aménagt & voiries 2012 (50000)
- Piste Côte Dessous 2000 91469 0

Emprunts Evolution



Recettes Forêt ...

Recettes des ventes de bois



FAITS MARQUANTS 2016



Eau Pollution source

- ***PAS D'ELEMENT NOUVEAU SUR L'ORIGINE DE POLLUTION DE NOTRE SOURCE > Plainte classée***
- ***TENTATIVES DE RECHERCHES PAR EXPERT DE L'ASSURANCE ET ANALYSES SPECIFIQUES***
- ***REUNIONS DES EXPLOITANTS SUR ZONE PROTECTION EAU***



Pollution source : Actions

- 12 juin 2014 : Constat; mesures d'urgence***
- Interconnexion ; Investigations sur le terrain***
- Suivi Analyses eau (périodique Veolia, ARS, ..)***
Attente d'un « retour à la normale »?
- 15 juillet 2014 : REUNION EN MAIRIE***
Présence M Simon Bellec ARS / Monsieur Cédric Thevenot Veolia /
- 4 septembre 2014 : REUNION EN MAIRIE***
Présence Mr Jacquot Président du SIVU Eau Pays Maïchois , Mr Cédric Thevenot Veolia, Maire
Objet : Point de la situation / Informations sur l'apport d'eau nécessaire, provenant du Sivu Maichois / suite à donner
- 6 octobre 2014 : REUNION EN MAIRIE***
Avec Mr Bellec ARS, Mr Cedric Thevenot Veolia, Maire Adjoint et Conseiller
Objet : Point de la situation / Actions possibles ? / Attention à porter sur l'évolution notamment au vu des analyses d'eau
- 9 décembre 2014 : REUNION EN MAIRIE***
Mr Bellec ARS, Mr Cedric Thevenot Veolia, Maire et 4 Conseillers
Objet : Point de la situation : Besoin quotidien d'eau supérieure à l'apport possible (Suite à la rentrée des bovins aux étables) / Situation / Quelles actions pour identifier, éliminer la pollution ou traiter l'eau ? Réunion publique 22 janvier 2016

Après cette réunion :



Pollution source : Actions

Après réunion du 9 décembre :

- Décision de contact du Maire avec les autorités suisse.**
- Confirmation d'une « pollution sévère » et d'un « long délai » pour revenir à une situation conforme.**
- Arrêté municipal de restriction d'eau.**
- Modification par Veolia pour un apport supérieur**
- 12 décembre 2014 : REUNION A SAINT-URSANNE**

*Avec Mr Jean Fernex et Julien Minne ; Maire et un Conseiller (OFFICE DE L'ENVIRONNEMENT SUISSE)
Objet : Information / Point de la situation / Actions possibles ??*

- 18 décembre 2014 : Intervention suisse sur Suisse**
- 30 janvier 2015 : Réunion en Mairie**

Avec tous les personnes des services concernés : ARS ; Environnement suisse ; Veolia Maïche,

- 1. Contexte-problématique (collectivité, ARS,)**
- 2. Point sur les démarches engagées (collectivité, ARS, autorités suisses) et hypothèses**
- 3. Orientations, Actions à mener**

Réunion publique 22 janvier 2016



Pollution source : Actions

- 4 février 2015 : Plainte déposée par le maire à la gendarmerie de Maîche pour « pollution de la source communale ».

-17 juillet 2015 : Lettre de l'ARS apportant notamment les conclusions et les suites à donner.

- 9 septembre 2015 : Commande d'une étude auprès d'un cabinet spécialisé: Chiffrage des investissements nécessaires pour : abonner ou maintenir notre source ? ... s'approvisionner en permanence au réseau de Maîche ?

***Décision avec incidences financières
Investissements et prix du m³ d'eau.***

3.2.3. Vérification de l'application des servitudes d'utilité publique

Dans l'hypothèse où vous souhaitez maintenir l'adduction à partir de la ressource communale, l'arrêté préfectoral de protection de la ressource impose certaines règles, notamment en matière d'épandage des effluents agricoles.

Ces règles doivent être rappelées aux intéressés et des contrôles doivent être mise en œuvre régulièrement par vos soins en lien avec les autorités suisses.

Conclusion

L'option de renforcement de l'interconnexion existante est à privilégier au regard de la vulnérabilité importante de votre ressource communale.

Il vous appartient néanmoins de statuer sur l'une ou l'autre de ces deux options en vous priant de bien vouloir me faire part de celle retenue.

L'Unité Territoriale Santé Environnement de ma Direction reste à votre disposition pour tous renseignements complémentaires.

Je vous prie de croire, Monsieur le Maire, en l'assurance de ma considération distinguée.

Le Directeur par intérim de la Veille,



Etude / source communale

Des investissements sont demandés

***- Construction d'une « usine »
d'ultrafiltration :***

***. Préfiltre; modules membranaires;
bassin de rétro lavage avec pompe;
aménagements; ...***



Etudes : Source / Maîche

COUTS PREVISIONNELS INVEST :

- / SOURCE avec « usine filtration :

490 000 €.

.... SOIT : + 2 €uros / m³ Uniquement pour les filtres ! Insoutenable !

- / MAICHE avec tuyaux + gros et augmentation débit pompes :

152 500 €.



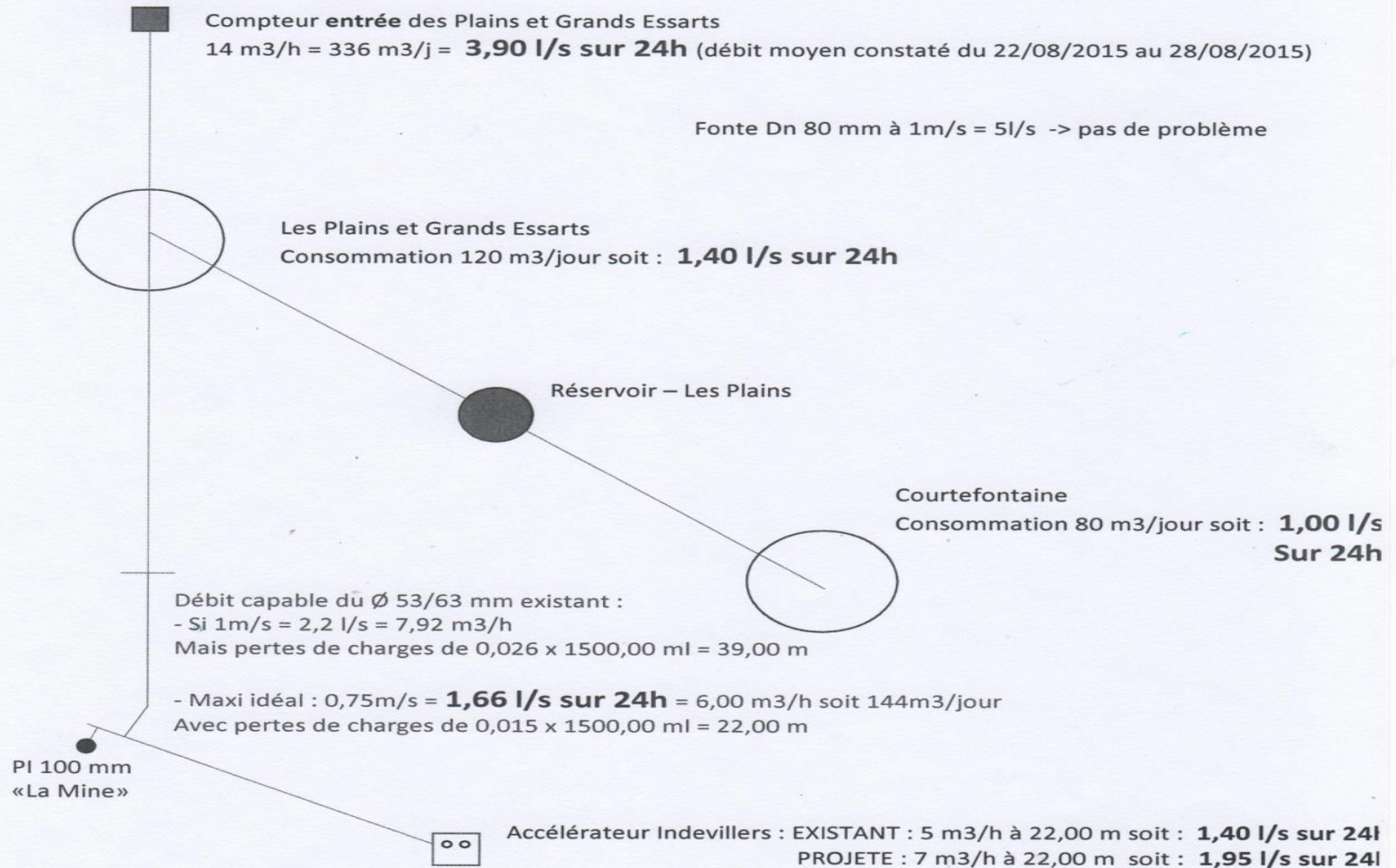
EAU REPONSE A L'ARS

- Le bilan économique ne permet pas aux utilisateurs de supporter les investissements nécessaires

Financement total ?

- L'ARS cautionne t elle l'abandon de la source communale (« patrimoine naturel ») ?

EAU Etude Interconnexion





Renforcement Eau Maîche

***EN PLUS D'UNE SECURISATION POUR LA
COMMUNE ...***

***DEMANDE D'INTERCONNEXION DE
BURNEVILLERS***

COÛT PREVISIONNEL 152 500 €.

à CHARGE DE LA COMMUNE : 31 720 €.

(Subventions 60%

50% communes Burnevillers & Indevillers)

Volume d'eau

***Cet hiver 2016 – 2017
s'avère particulièrement difficile
pour les volumes d'eau journaliers
nécessaires.***

Situations difficiles (Morteau ; Mathay ...)

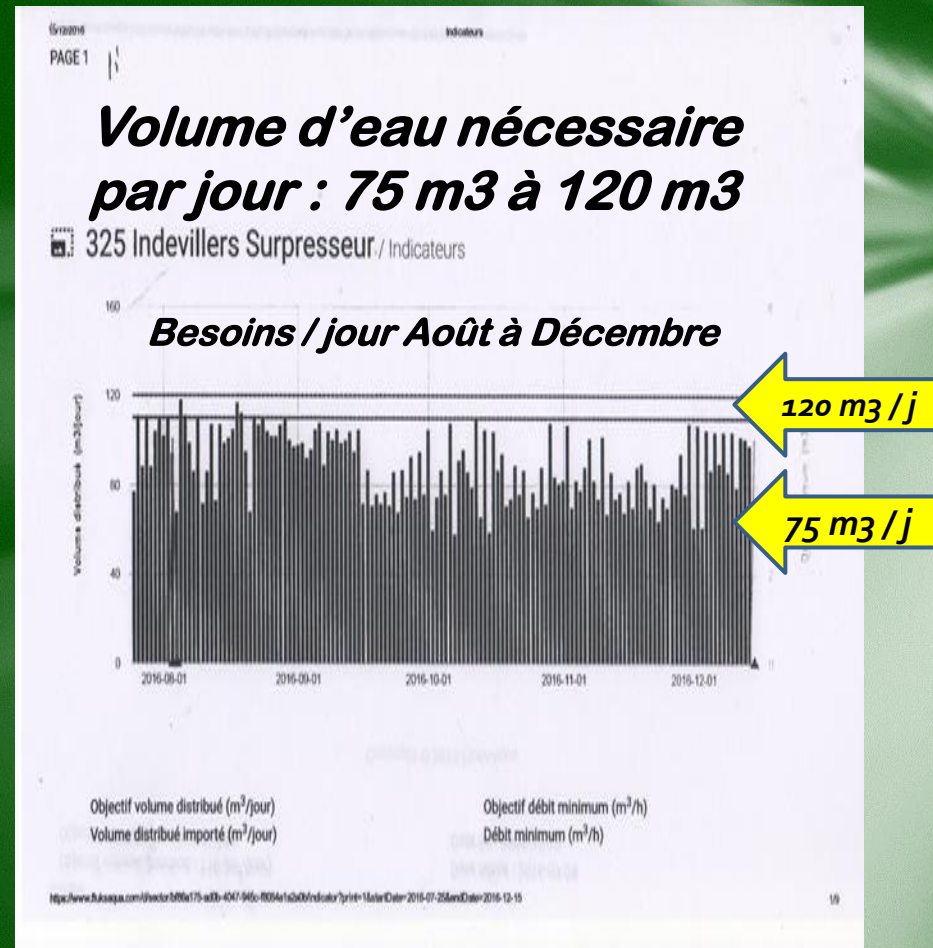
***Les citernes des agriculteurs sont vides
et la demande d'eau est au maxi (120 m³)***

***Des apports par camions sont
nécessaires (env. 10 m³ / jour)***

ETUDE EAU : Garantir qualité et volume / jour

**Renforcement
apport d'eau
Pays Maîchois ...**

**... avec
interconnexion
de la commune
de Burnevillers**



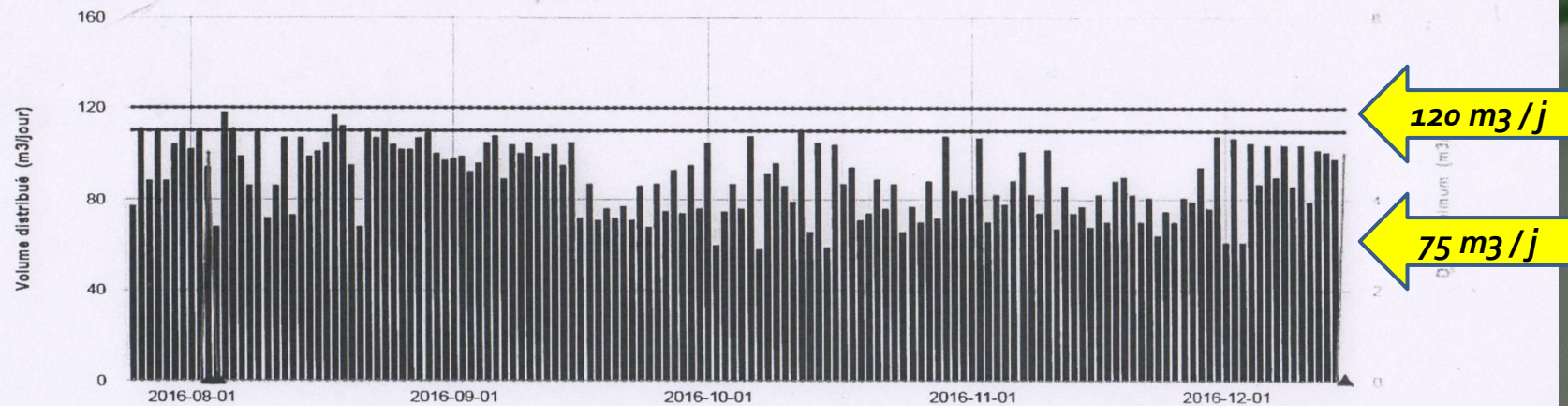
Volume d'eau nécessaire

15/12/2016

Indicateurs

PAGE 1

325 Indevillers Surpresseur / Indicateurs



Objectif volume distribué (m³/jour)

Volume distribué importé (m³/jour)

Objectif débit minimum (m³/h)

Débit minimum (m³/h)



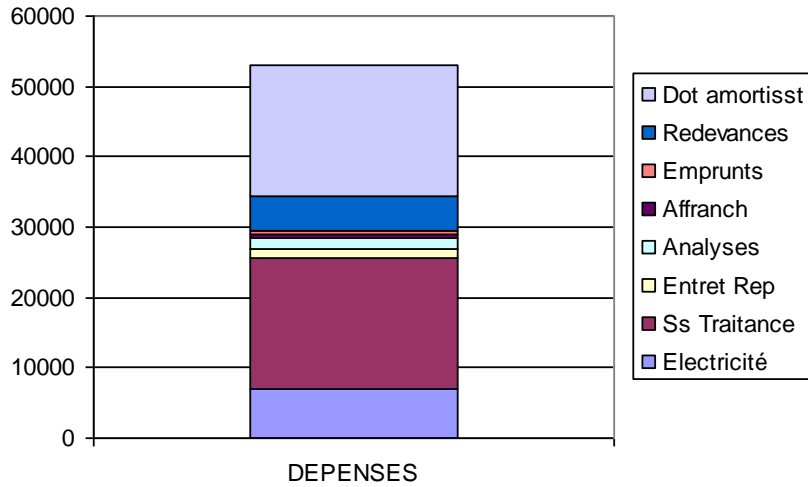
Fort heureusement !

Interconnexion Eau Maïche 2009

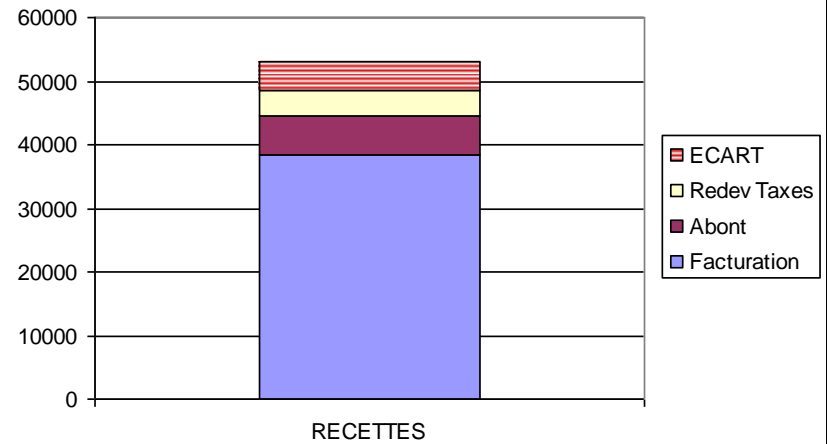


Service Eau avant 2014

**DUDGET EAU
RECETTES - DEPENSES**



**BUDGET EAU
RECETTES - DEPENSES**

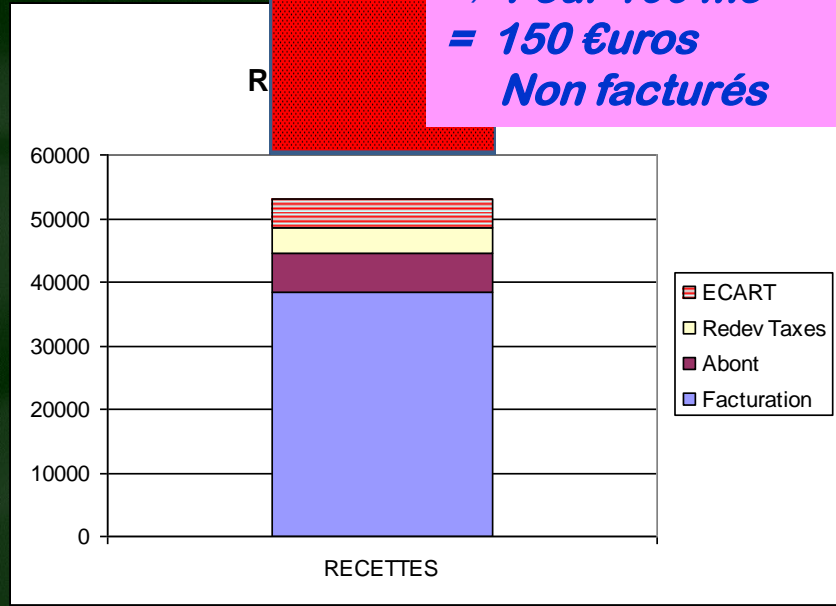
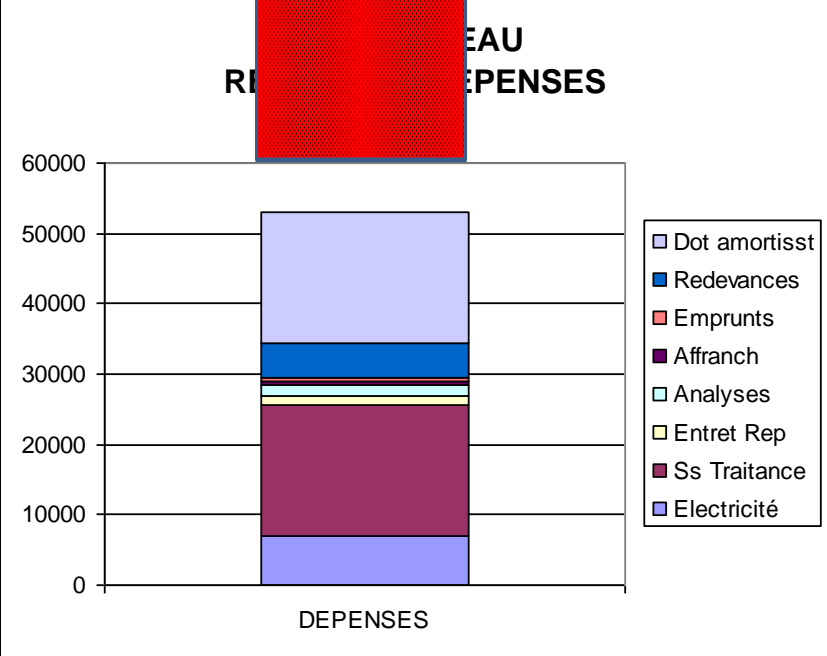




Service Eau 2016

Achat de l'eau à Maîche

**En 2015
Payés par Commune
Pour habitants :
⇒ Pour 100 m3
= 150 €uros
Non facturés**



PRIX DE L'EAU

		volume / an	Prix / m ³	
Achat Eau		25000	1,6	40 000
		27500	1,6	44 000
Prestation				13 000
Electricité : Pompes				8 000
Entretien				1 000
Telecom				300
Redevan Pollution				7 000
TOTAL		25000		69 300

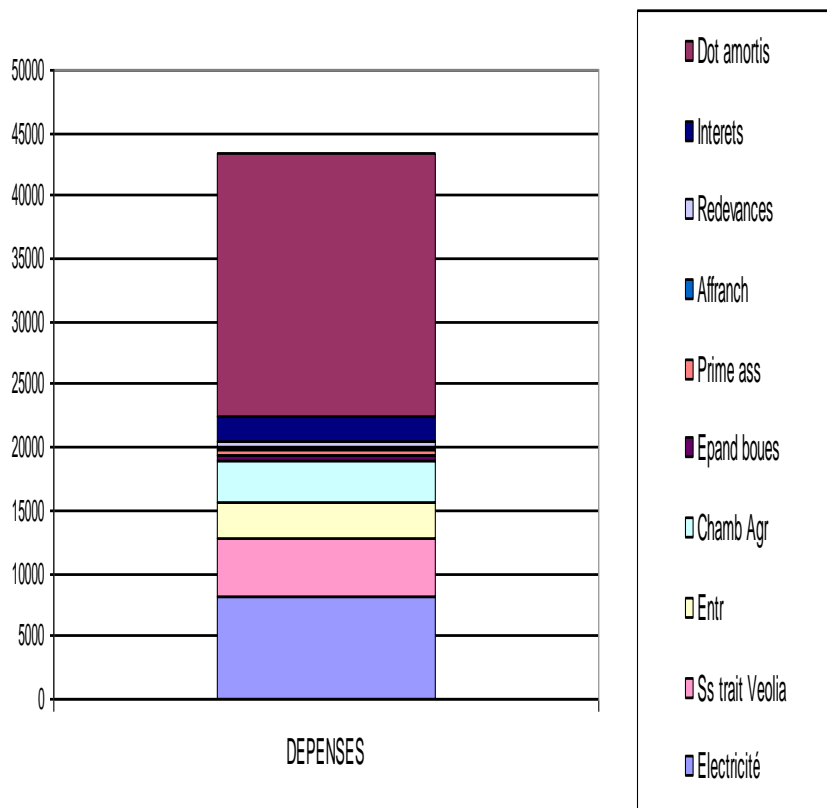
PRIX DE L'EAU

Les Dépenses restent supérieures aux Recettes

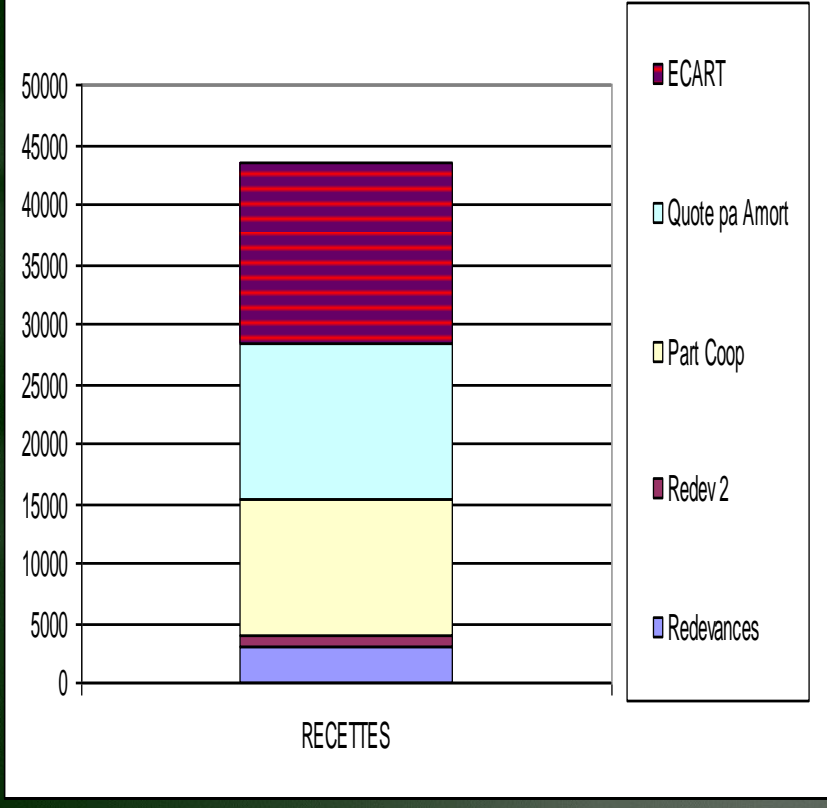
Recettes 2017				prix /m ³		Ecart D - R
		25000 X				
	< 200 m ³	0,58	14500	2,5	36250	
		25000 X				
	> 200 m ³	0,42	10500	2,1	22050	
					58300	-11000

Scé Assainissement

BUDGET ASSAINISSEMENT RECETTES - DEPENSES



BUDGET ASSAINISSEMENT RECETTES - DEPENSES



Service Assainissement

TAXE D'ASSAINISSEMENT : CALCUL POUR CORRESPONDRE A NORME DEPARTEMENT

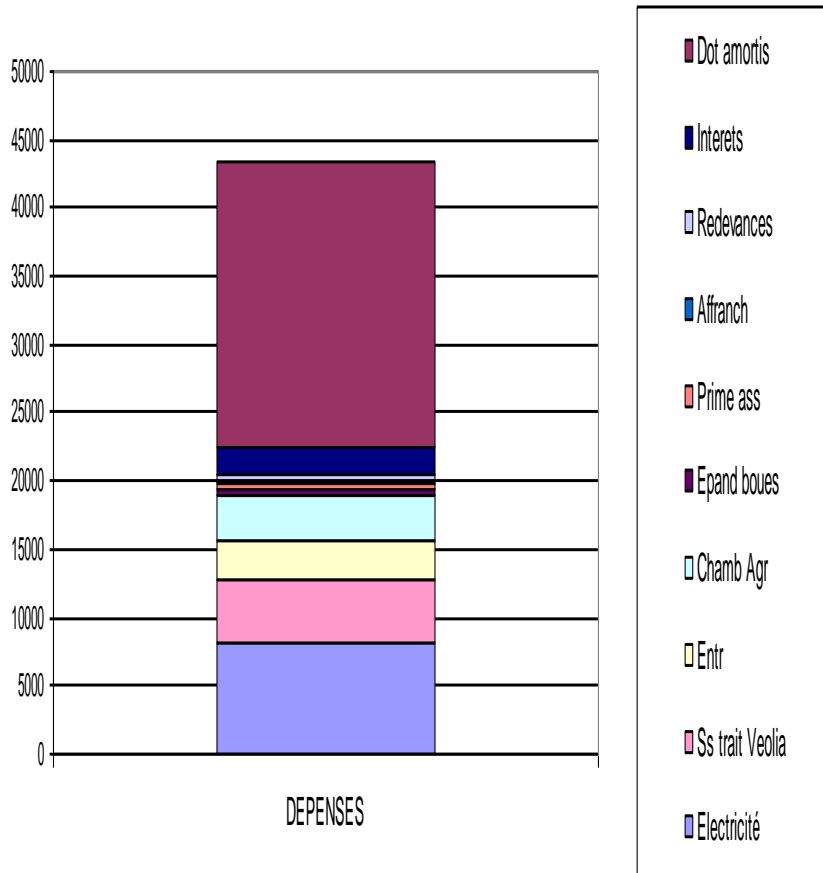
Formule de calcul Taxe assainissement pour "norme département" (coef)

$$((\text{Prix au m}^3) \times (120)) + (\text{Prix part fixe}) / 120 = + \text{ de } 0,70 \text{ Euros}$$

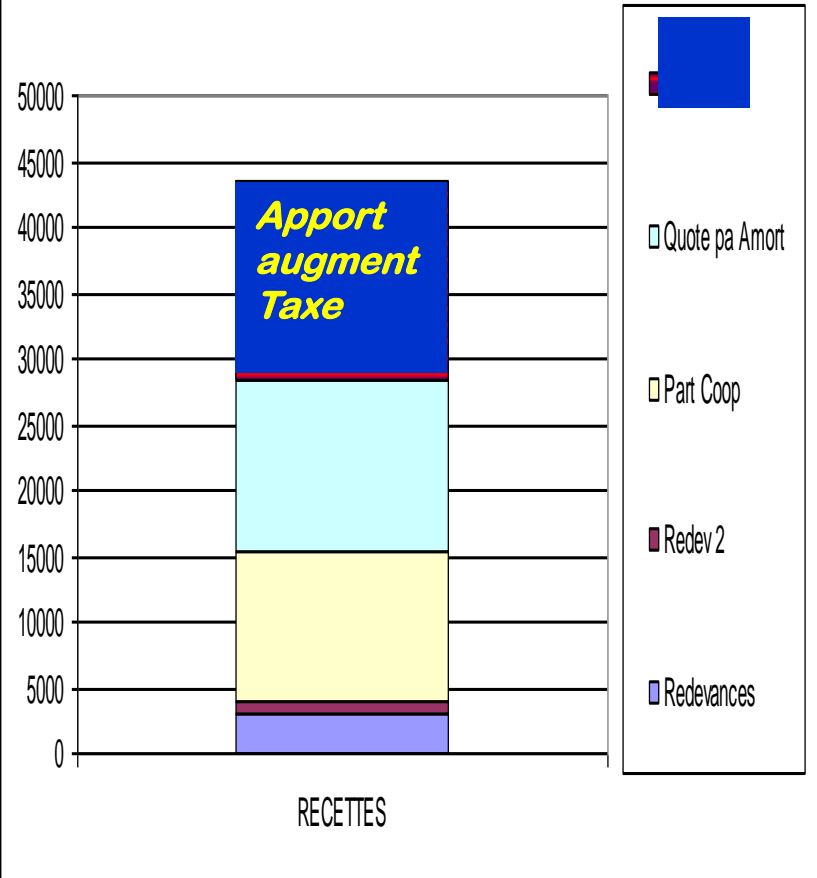
	Prix m ³	part fixe	coef	Prix redev 120 m ³
Actuel :	0,25	8	0,317	38
2017 :	Prix m ³	part fixe	coef	Prix redev 120 m ³
	0,5	25	0,708	85

Sce Assainissement

BUDGET ASSAINISSEMENT RECETTES - DEPENSES



BUDGET ASSAINISSEMENT RECETTES - DEPENSES



Service Public d'Assainissement non Collectif

Contrôles obligatoires sur 30 + 30 installations

***Mise en conformité : immédiate si risque environnent
... sinon lors changement propriétaire***

Budget indépendant du budget général

90 % résidence principales contrôlées ...

Résidences secondaires à traiter

.....
COMPÉTENCE COCOM PAYS MAICHE



Station Epuration Incertitude

ASSAINISSEMENT :

***FAUDRA T IL AUGMENTER LA
CAPACITE DE TRAITEMENR DE
NOTRE STATION D'EPURATION***

... INVESTISSEMENT ?

de 25 000 €. à 250 000 € ?



Incertitude Station Epuration

STEP DIMENSIONNEE POUR

650 « EQUIVALENTS » / JOUR

(80 / commune + 570 / fromagerie)

avec 17 000 l de lait / jour

Niveau « DBO » : 60 gr / Equivalent

Vérification annuelle « bilan 24h »

LIMITE MAXI annoncée par DDT ?



Situation Station Epuration

***Les Services du Département
assistés des Services compétents
acceptent d'attendre le démarrage
de la nouvelle fromagerie pour
prendre en compte la nouvelle
situation***

***et de décider des mesures
nécessaires***

EVENEMENTS 2016





Invest Dépenses 2016

Etudes Aménagement village

5 655 €.

Etudes Eau (Renforcement)

1 171 €.

Etude choix Doc Urbanisme

1 800 €.

2016 Voirie Déneigement



2016 Voirie Rebouchages



2016 Voirie étanchéité

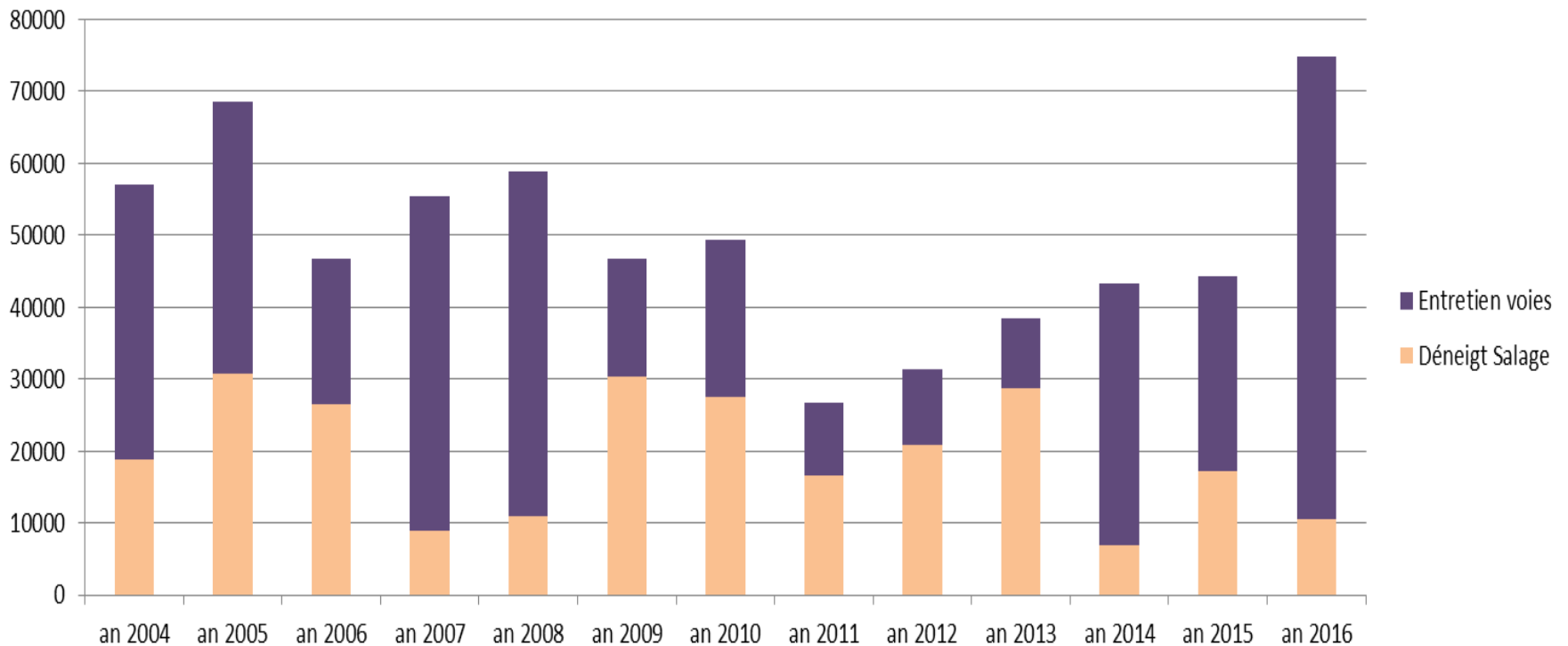


**Gravillons avec
goudrons
Enduits /
4à 5 fois moins cher
que
Enrobés**

**Epouse les
mouvements de la
route (avec les
irrégularités)**

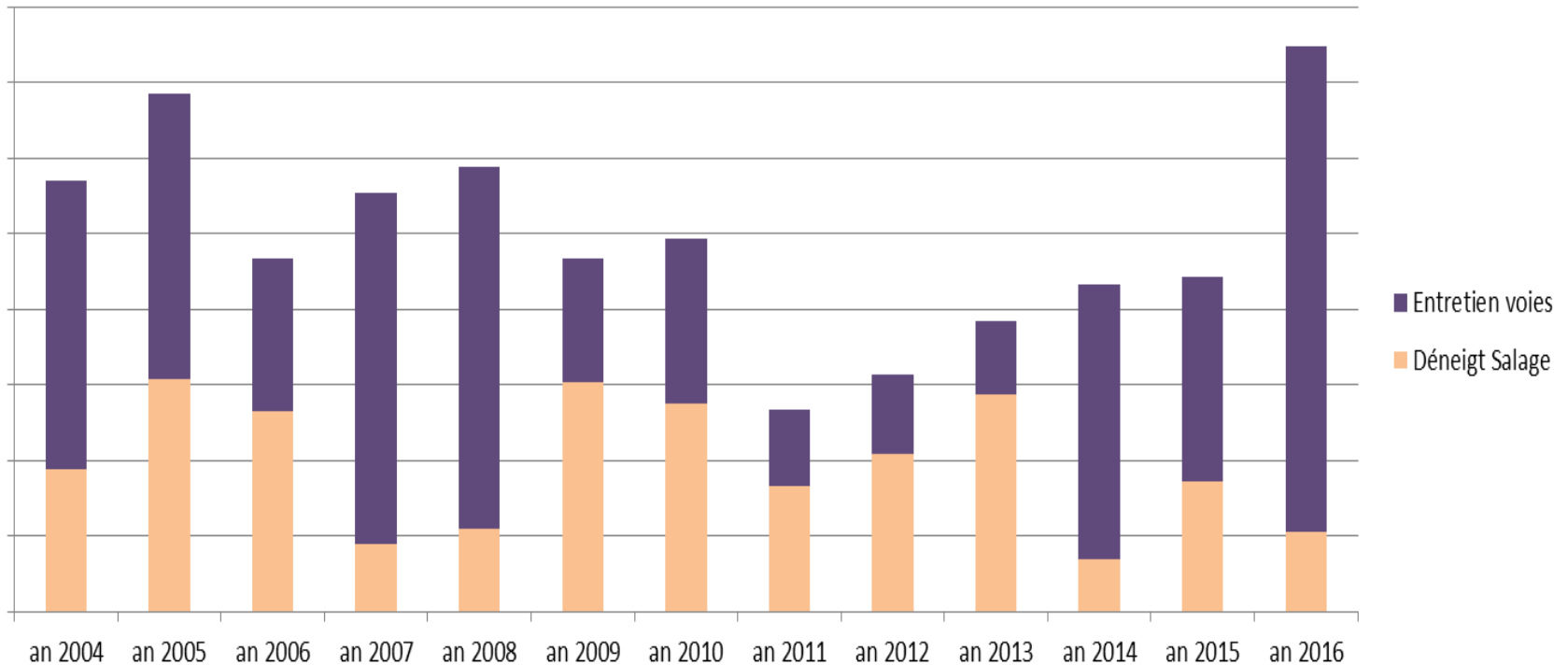
Dépenses voirie ...

Voirie Coûts annuels Déneigt-Salage / Entretien



Dépenses voirie ...

Voirie Coûts annuels Déneigt-Salage / Entretien



2016 Travaux d'entretien



Réfection du clocher de l'église

Traitement anti-mousse façade clocher

Devis : 16000 €.

***Don « Amis de l'église » :
10000 € ... MERCI !***

2016

Réparation de
l'étanchéité du
clocher de
l'église



Goûter des anciens (2017)

*Un goûter
pour la
« galette
des rois*



*Un colis remis
à Noël
aux + de 65 ans*

Réunion publique 20 janvier 2017



2016 Manifestations





2016 Manifestations

Lotos

Quilles

ASSOCIATIONS

Fête de Noel

COMMUNALES

Concert

Marche Sentiers homologués

Péri scolaire

...

MERCI



Informations

Réalisations
Projets

Vie quotidienne
Vie Pratique

Vies Commune
associative économique

Album
photos

EN IMAGES INDEVILLERS



> Voir les albums photos

Indevillers, commune de Franche Comté de 240 habitants, à la frontière suisse, bénéficie d'un environnement varié, entre monts et vallées, entre forêts et pâturages, entre rivière le Doubs frontière et monts.

A la une

Mieux connaître la commune

Mieux connaître différentes facettes de la commune. Sur bien des aspects, avoir une bonne connaissance des situations pour mieux prévoir et agir dans l'avenir

Faire connaissance d'Indevillers

Indevillers, commune de Franche Comté de 240 habitants, à la frontière suisse, bénéficie d'un environnement varié, entre monts et vallées, entre forêts et pâturages, entre rivière le Doubs frontière et monts.

2 à 7 visites du site par jour

Réunion publique 20 janvier 2017



Communication

INTERVENTIONS / Bouygues / Département

- AMELIORER LES RECEPTIONS
DES TELEPHONES PORTABLES***
- A SUIVRE : DEBIT INTERNET
(HAUT DEBIT)***



RELAIS TV Commune

**GROS PROBLEMES DE RECEPTION TV PAR
LE RELAIS COMMUNAL ! DESOLES ...**

GENE POUR LES HABITANTS !!

**Problèmes liés à la réception du Lomont ?
Problèmes pas identifiés au relais
communal ?**

**NOMBREUSES SOLLICITATIONS AUPRES
DE NOTRE PRESTATAIRE HOMOLOGUE
CSA !!! ??? ... Sans efficacité
A SUIVRE ...**

Goûter des anciens (2017)

Un goûter
pour la
« galette
des rois



Un colis remis
à Noël
aux + de 65 ans



Goûter des anciens (2017)

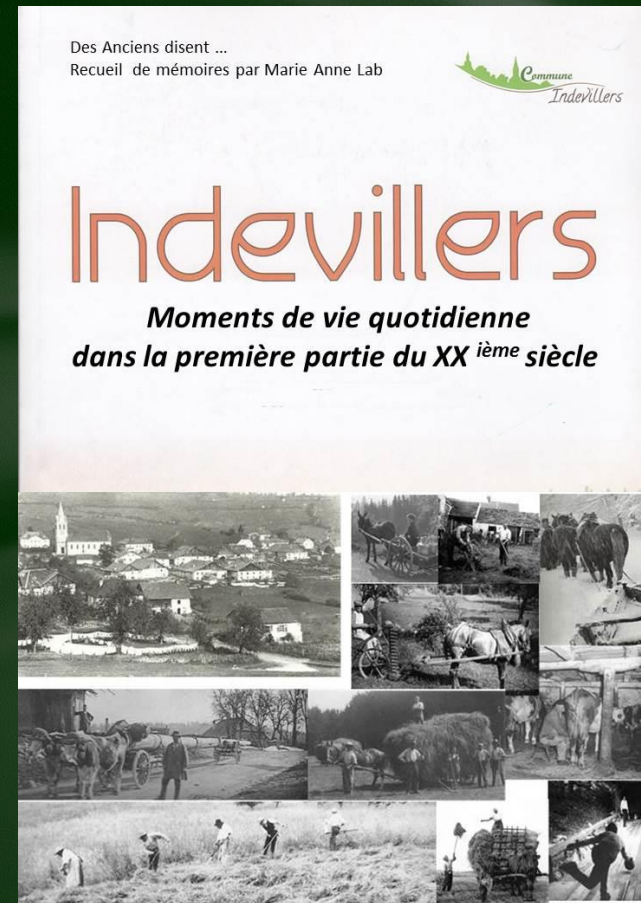
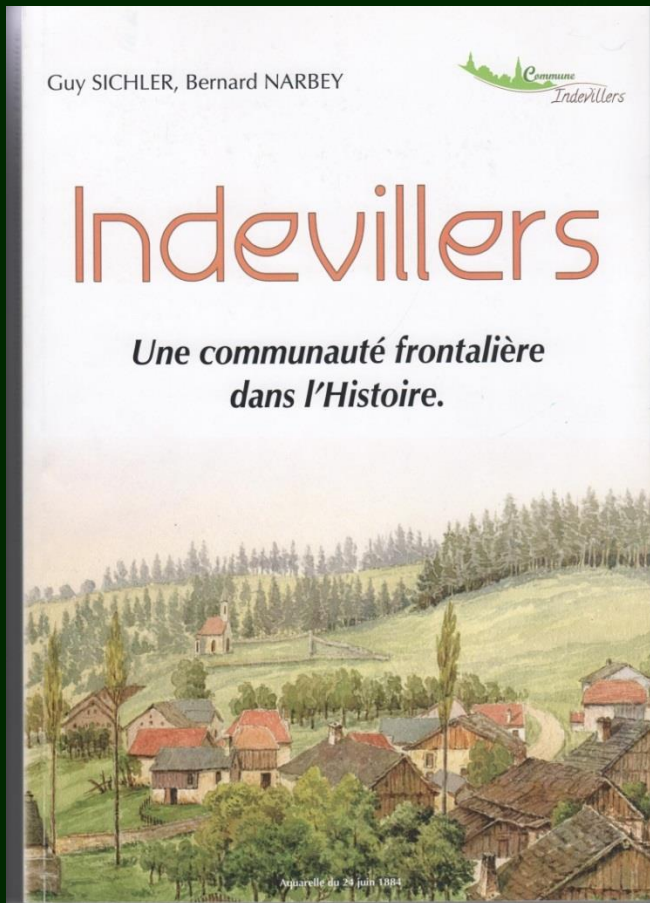
*Un goûter
pour la
« galette
des rois*



*Un colis remis
à Noël
aux + de 65 ans*



Réédition Livres 2013





Périscolaire

*Fonctionnement géré par SIVU
des 4 communes*



... Attention... Environ



Divagation des chiens



Motos, Quads en forêt



Sécurité dans village



Propreté Point R

Amendes 68 €+ 131 € Police CoCom



DECHARGE « LA GOULE »

**DECHARGE LA GOULE
INTERDITE A TOUS DECHETS**

ARRÊTÉ MUNICIPAL D'INTERDICTION

ACCES INTERDIT

**REABILITATION : sans clôture ; sans
enlèvement de la totalité des déchets**

Vu avec DDT & DREAL

Coût : 8 000 €uros

PROJETS 2017 ... Futurs



PREVOIR LE FUTUR ...

« Percevoir, prévoir, réfléchir, décider, mettre en œuvre ce qui nous paraît pertinent, utile, possible pour maintenir et améliorer la vie - pour aujourd'hui et pour demain - des habitants et futurs habitants de notre commune d'Indevillers.

Faire ce qui est approprié et possible ... en s'adaptant aux urgences et imprévus... »



Depuis plusieurs années



Conseil d'Architecture d'Urbanisme et d'Environnement

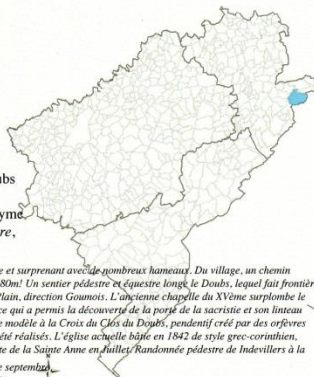
21, rue Pergaud 25 000 BESANCON
n° 03 81 82 19 22 // n° 03 81 82 34 24 // caue25@orange.fr

Indevillers : Réflexion d'aménagements

Indevillers, 25470

Situation : 20 km à l'Est de
Saint-Hippolyte.
Superficie : 2281
Altitude : 720
Population : 196 habitants
Maire : Claude SCHNEIDER
Canton de Saint-Hippolyte
Arrondissement de Montbéliard
Cours d'eau : le Fuesse et le Doubs

Origine du nom : de l'anthroponyme
germanique Indo et du latin *villare*,
«ferme ou hameau»



Petit village rural dont le territoire est très vaste et surprenant avec de nombreux hameaux. Du village, un chemin dévale vers le val de Fuesse, à une altitude de 480m. Un sentier pédestre exécuté le long le Doubs, lequel fait frontière avec la Suisse, jusqu'au lieu-dit Le Moulin du Plain, direction Goumois. L'ancienne chapelle du XV^{ème} surplombe le village. Elle a été restaurée par des bénévoles, ce qui a permis la découverte de la porche de la sacristie et son linteau sculpté, ainsi que la croix de 1860 qui a servi de modèle à la Croix du Clés du Doubs, pendentif créé par des orfèvres lyonnais. Des vitraux d'art contemporain y ont été réalisés. L'église actuelle bâtie en 1842 de style grec-corinthien, renferme une très belle chaire et des orgues. Fête de la Sainte Anne en juillet. Randonnée pédestre de Indevillers à la chapelle. Fête patronale le premier week-end de septembre.
Extrait de la Route des Communes du Doubs

Courfontaine

INDEVILLERS



CAUE 25
Document réalisé
par
Cyril Dupuis
architecte

REFLEXIONS pour l'avenir à 2, 3, 5, 10 ans

- **A partir de réflexions Conseil Municipal.**
- **Appuis CAUE ...**
- **... Cabinet professionnel « Rue en herbes »**



REFLEXIONS < 2008

Généralités

Le Bâti

L'Eau

L'urbanisme (PLU ?)

Communication

La Vie Quotidienne

- ***Services***
- ***« Vivre ensemble »***

Réflexions Budget

La Population

La Forêt

L'Assainissement

L'Environnement

Aménagements

- ***Bâtiments***
- ***Places. Voirie***
- ***Autres***



REFEXION LES +

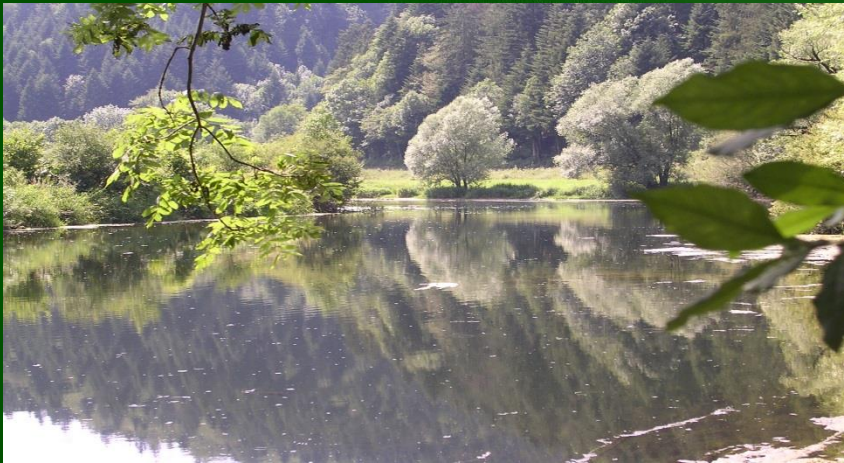


**Population, Enfants,
Ecole, P eriscolaire
Vari t  des beaux
paysages.**

For ts, rivi re, ...

Les activit s et services

- **Ecole, La Poste,**
- **Associations,**
- **Vente ambulante Fromagerie,
Agriculture,**
- **H tel et Auberges,**
- **Scierie, ... moulin,**
- **... / ...**





LE FUTUR 2017 ...

ENTREtenir LE PATRIMOINE.

Voiries communales

Travaux nécessaire, utiles ...

***Salle des fêtes ? (fermetures,
écoulements, norme) ? .../...***



Travaux 2017

Coûts prévisions

- ***Clocher église Etanchéité - Chéneaux :***
16 000 €. (Don Amis église :10 000 €).
- ***Voiries : Rue Chapelle ; bret RD 134***
35 000 €. Reste à commune : 26 250 €.
- ***Diagnostic assainissement :***
35 000 €. Reste à commune : 7 000 €.
- ***Réhabilitation ex décharge La Goule :***
8 500 €.



Travaux 2017

Diagnostic assainissement

NECESSAIRE APRES STEP ANS

- **Mesures bilans débits (selon météo)**
- **Contrôles des branchements**
- **Estimations taux dilution ...**
- **Mesures « orages »**
- **Diagnostics Station épuration Réseau**
- **Investigations compl. : Caméra Curage**
- **Rapport ... ACTIONS ...**

Travaux 2017 Eau - Assaint

- ***LES ETUDES ET TRAVAUX 2017 GARANTIRONT UNE QUALITE ET UNE FIABILITE DES RESEAU EAU ET ASSAINISSEMENT ...***
- ***GARANTISSANT LA FIABILITE LORS DE LA REPRISE DE COMPETENCE PAR LA CCPM A COURT TERME ...***



LE FUTUR 2017 ...

***Aménagements village : Réalisation
entrée Ouest / Monument aux morts ;
Entrée du cimetière ; Place de la Vierge***

***Réflexion sur aménagements (Mur du
cimetière, lavoir, ...)***

***Documents Urbanisme : PLU (avec
zones constructibles)***

... / ...



REFLEXIONS 2008

Généralités

Le Bâti

L'Eau

L'urbanisme (PLU ?)

Communication

La Vie Quotidienne

- ***Services***
- ***« Vivre ensemble »***

Réflexions Budget

La Population

La Forêt

L'Assainissement

L'Environnement

Aménagements

- ***Bâtiments***
- ***Places. Voirie***
- ***Autres***



REFEXION LES +

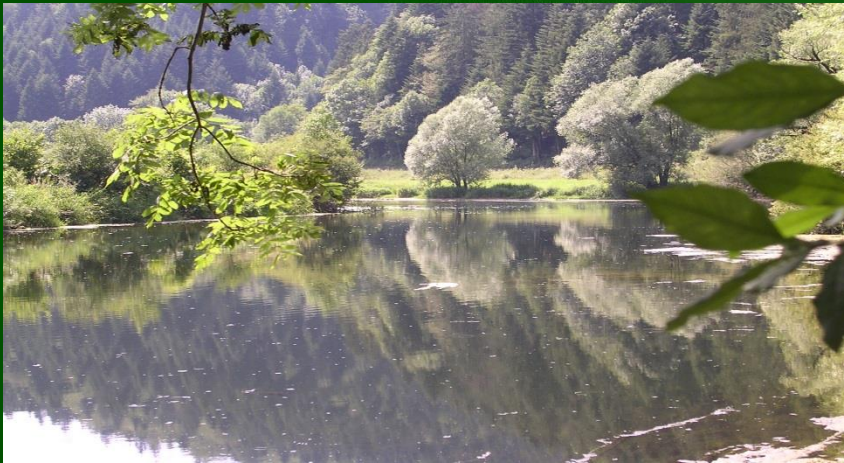


**Population, Enfants,
Ecole, P eriscolaire
Vari t  des beaux
paysages.**

For ts, rivi re, ...

Les activit s et services

- **Ecole, La Poste,**
- **Associations,**
- **Vente ambulante Fromagerie,
Agriculture,**
- **H tel et Auberges,**
- **Scierie, ... moulin,**
- **... / ...**





Aménagements futurs

Les aménagements possibles dans la commune sont souvent évoqués lors des échanges de l'Équipe Municipale.

Il nous apparaît pertinent que les aménagements soient réfléchis en harmonie les uns avec les autres.



Aménagements futurs

Objectif : dégager une certaine cohérence, voire une identité, de tous les aménagements potentiels dans la commune.

Eviter des traitements isolés, décalés avec l'existant ou le futur et sans harmonie d'ensemble.



Etude aménagements

... / ... Avant tout

... entretenir ce qui existe

Faire selon ce qui sera possible

... en s'adaptant

... gérant les urgences

ORIENTATIONS

***Entreprendre ce qui sera possible ,
quand ce sera possible, en tenant
compte des possibilités
financières...***

... Attentifs à la situation...

... En s'adaptant (imprévus, ...).

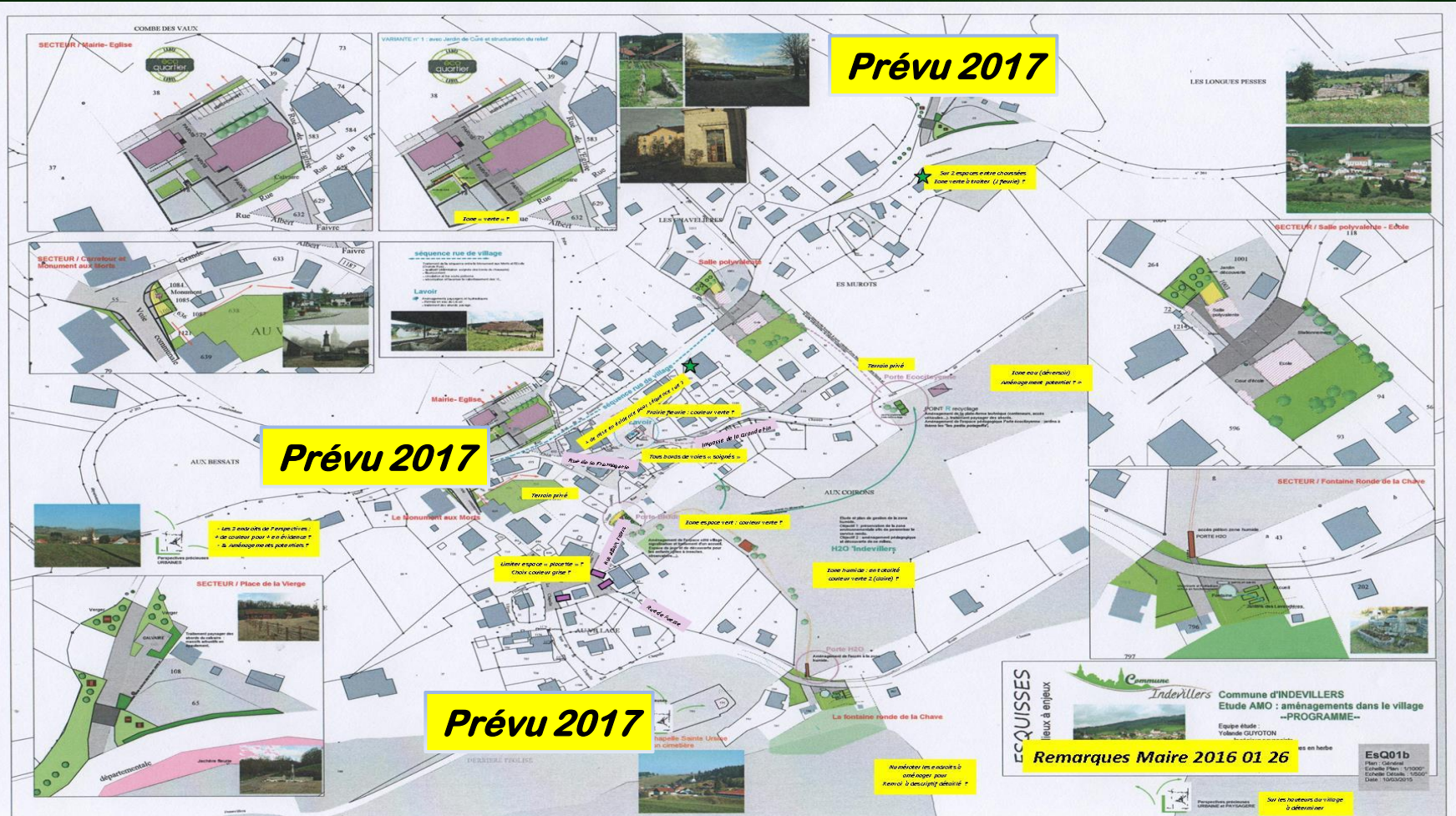
COMMUNE D'INDEVILLERS . VILLAGE



Etudes Aménagements



Etudes Aménagements



Etudes Aménagements

***Etude concrète sur des
endroits clés du village :***

- ***Entrée Ouest & Monument***
- ***Entrée Est & Place Vierge***
- ***Entrée du cimetière***

Etudes Aménagements

***Réflexion globale sur des
endroits dans le village :***

- ***Salle des fêtes Ecole***
- ***Fontaine La Chave***
- ***Zone humide***
- ***Mairie Eglise Place ...***

Etudes Aménagements

Salle des fêtes Ecole



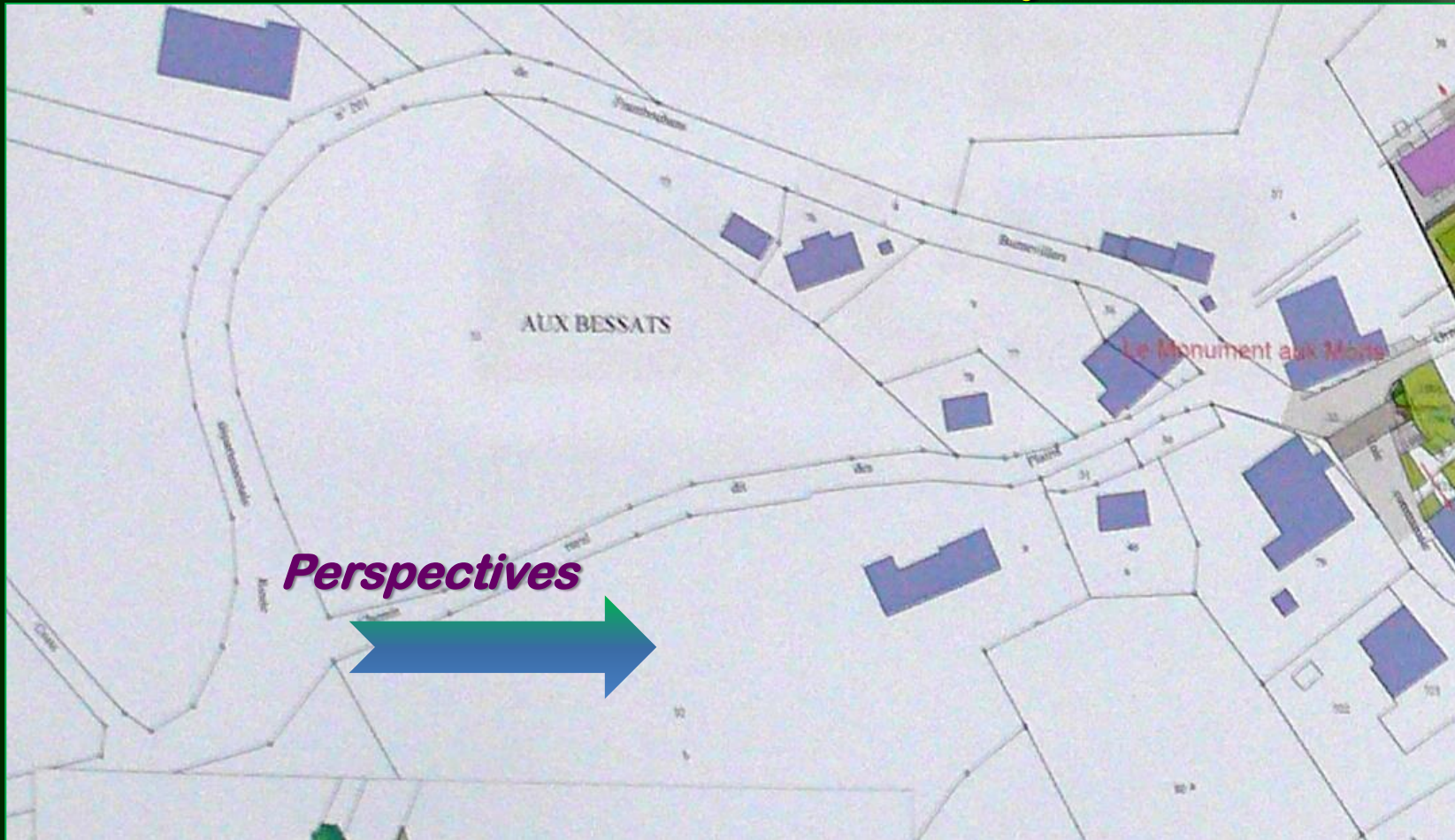
Etudes Aménagements

Fontaine La Chave Zone humide



Etudes Aménagements

Entrée Ouest Perspectives

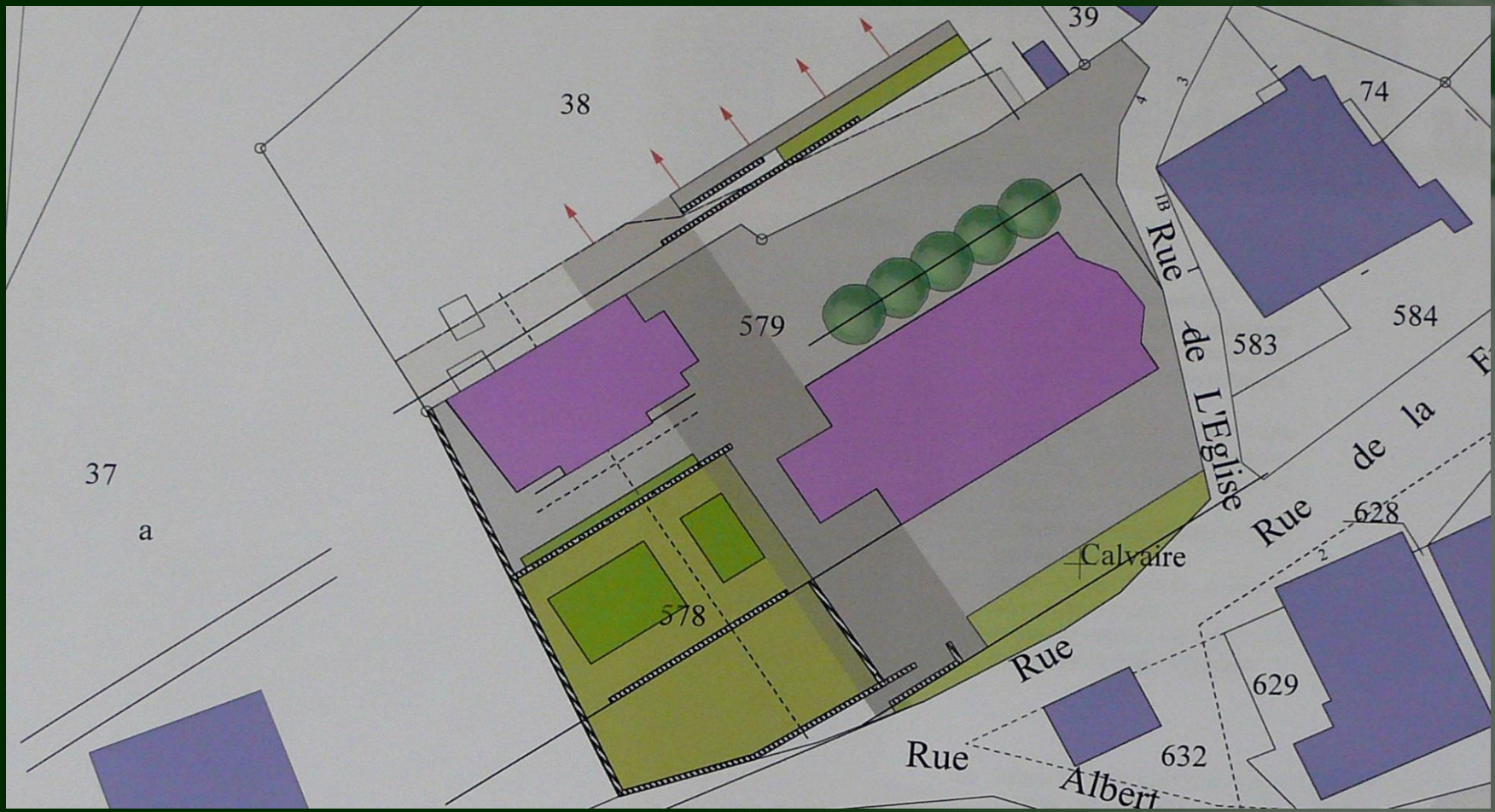


Etudes Aménagements

Cœur de village



Etudes Aménagements Places Mairie Eglise





Aménagements Coûts prévisions

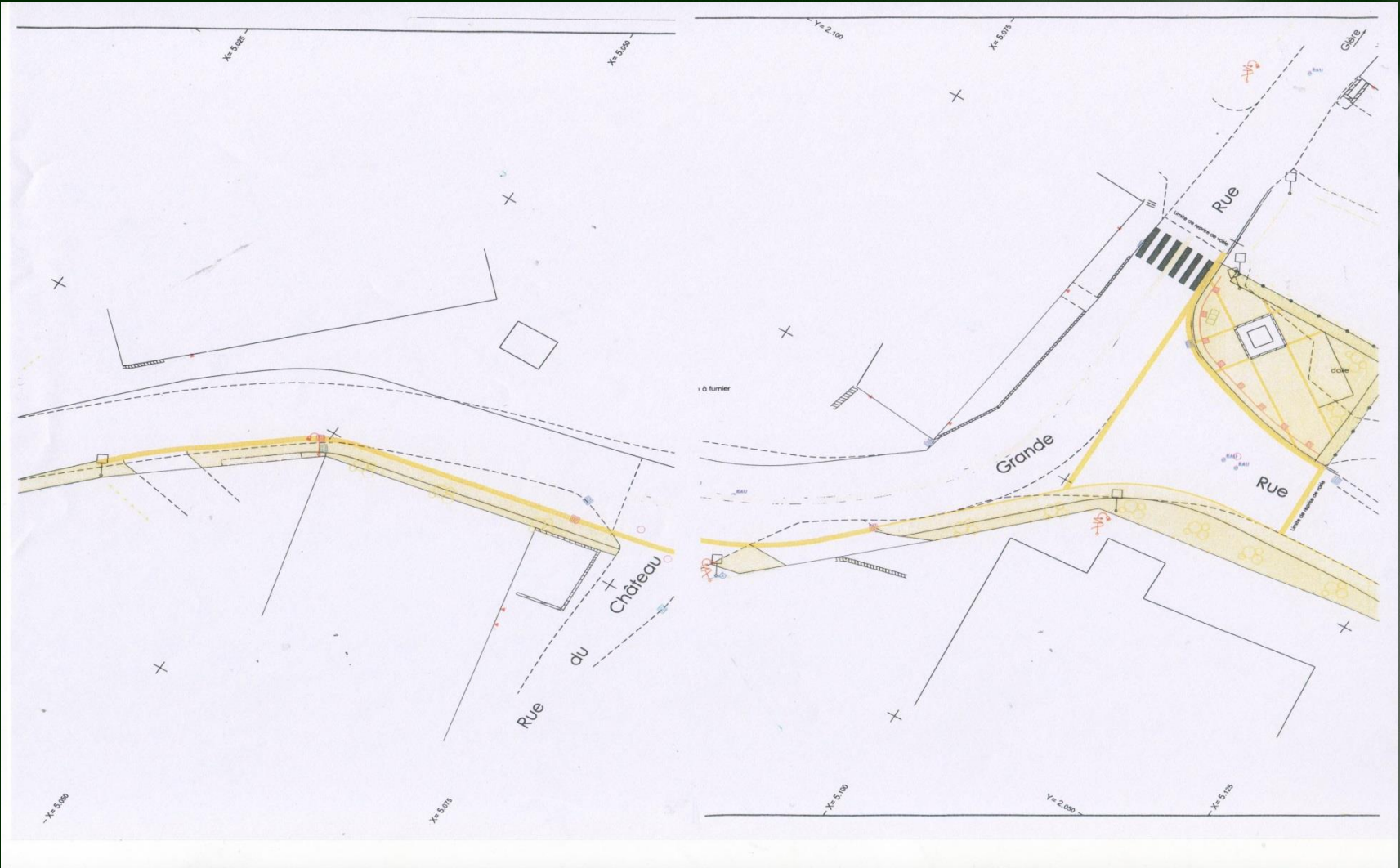
- **Salle des fêtes Ecole :**
30 000 à 42 000 €uros
- **Fontaine La Chave**
15 000 à 28 000 €uros
- **Zone humide Chemins**
28 000 à 42 000 €uros
- **Mairie Eglise Place ...**
45 000 à 93 000 €uros

Etudes Aménagements

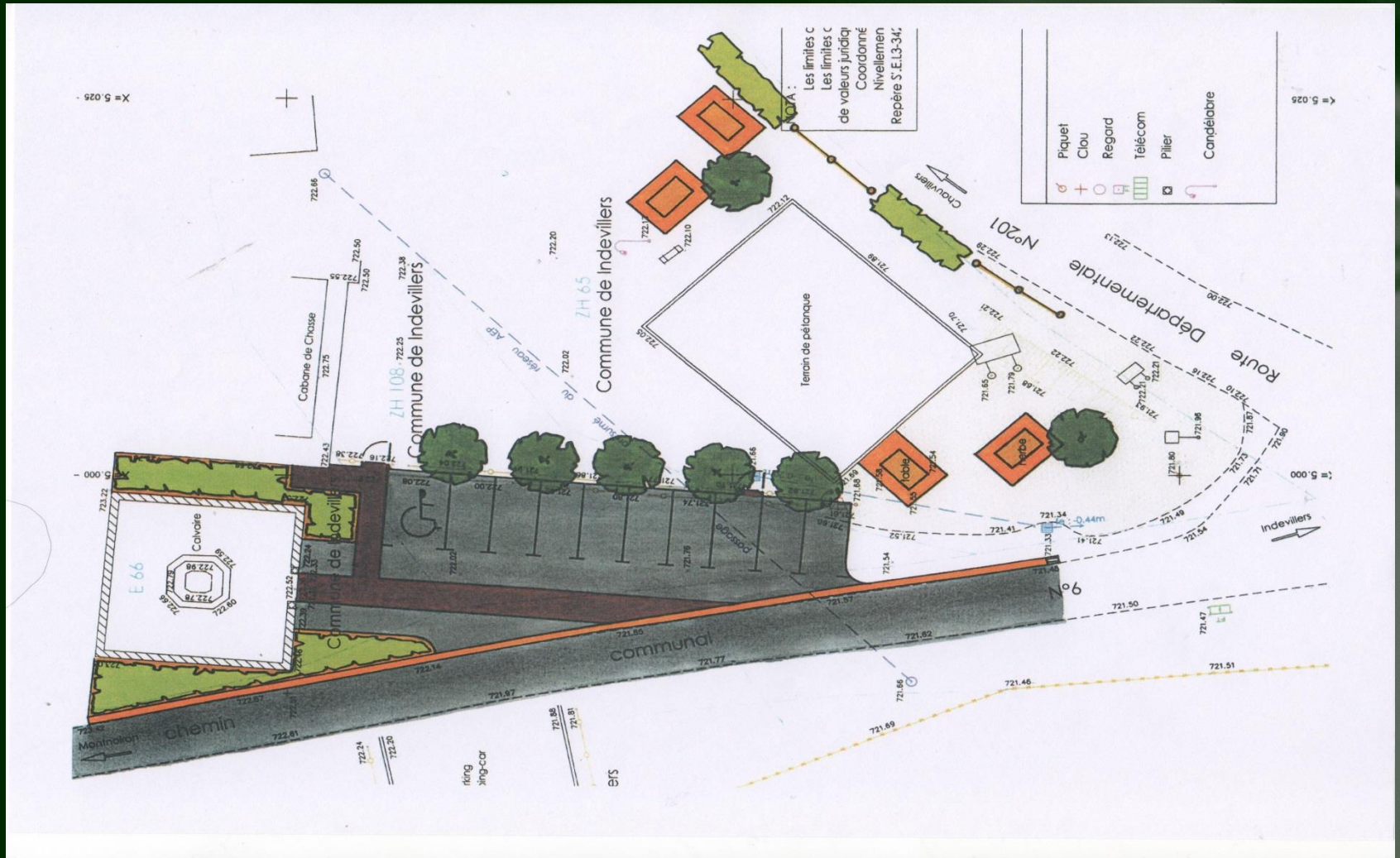
***Etude concrète sur des
endroits clés du village :***

- ***Entrée Ouest & Monument***
- ***Entrée Est & Place Vierge***
- ***Entrée du cimetière***

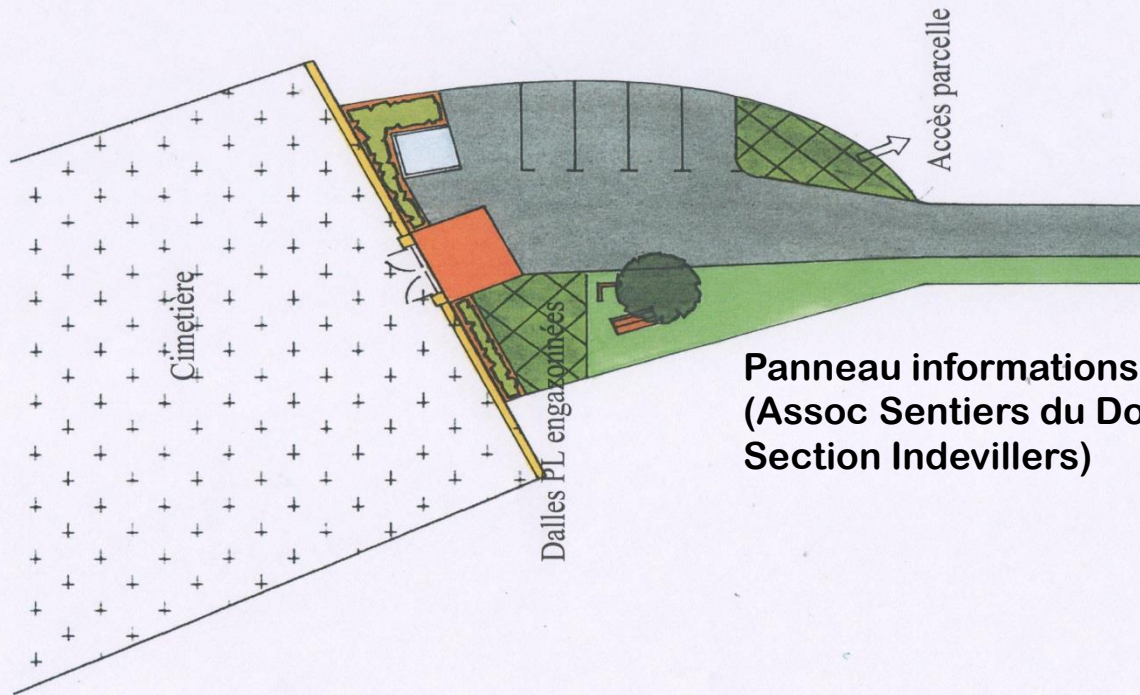
Monument - Entrée Ouest



Place Vierge – Entrée Est



Entrée cimetière



**Panneau informations
(Assoc Sentiers du Doubs
Section Indevillers)**



Aménagements Coûts chiffrés

- **Entrée Est du village :**
93 000 €. Reste à commune : 49 800 €.
- **Place Vierge (avec voie communale) :**
37 822 €. Reste à commune: 26 476 €.
- **Entrée Cimetière :**
18 700 €. Reste à commune : 8 415 €.

Aménagements Financement

- ***« Projection financière de la commune » demandée à la Direction Départementale des Finances Publiques***
- ***En conclusion, au regard de l'analyse effectuée, le recours à un emprunt a l'avantage de maintenir un fond de roulement tout en permettant de réaliser plus sereinement des investissements inventoriés.***



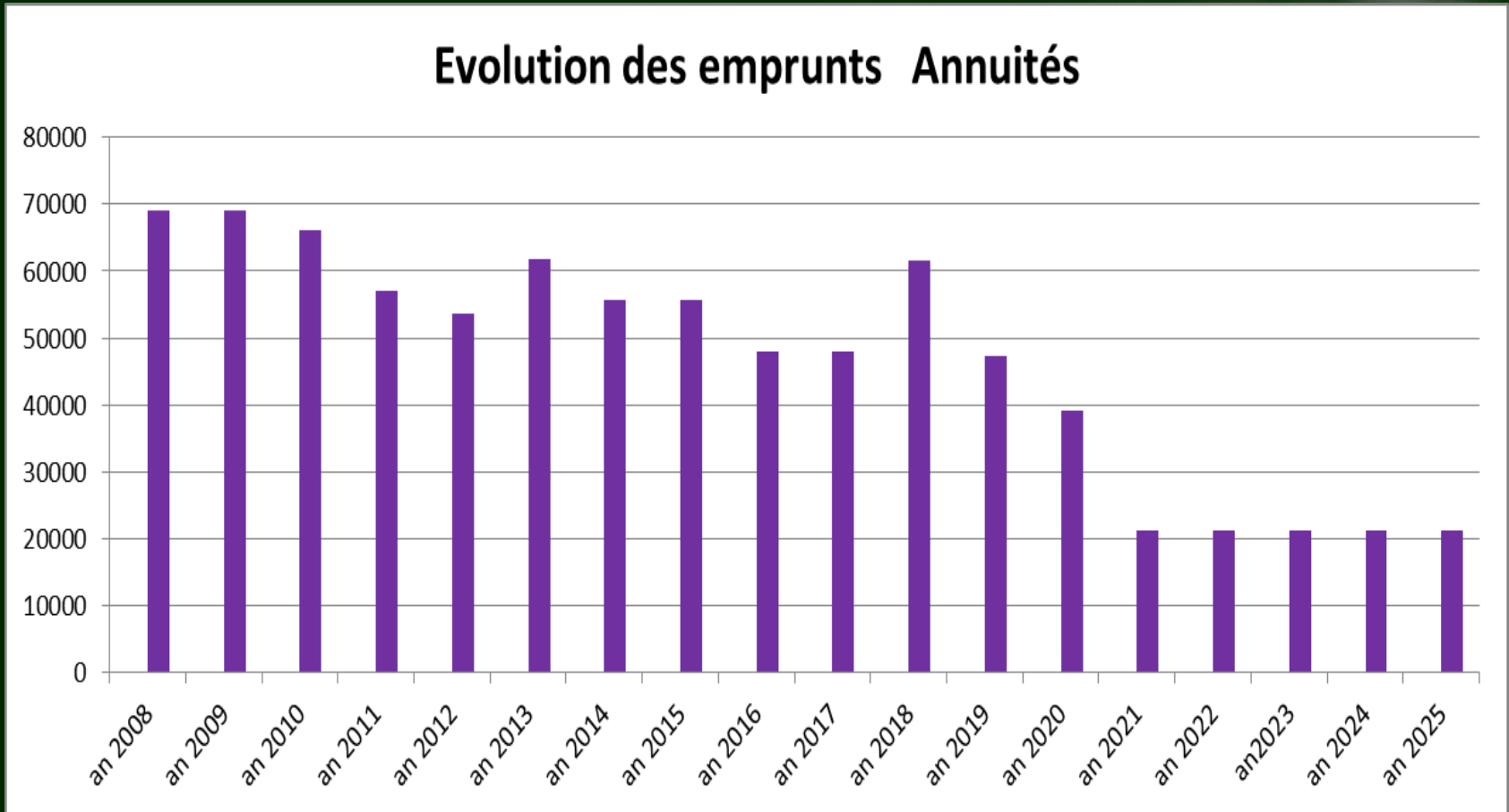
Investissements 2017

Financements Prêts

- ***Aménagements du village ; Voiries***
Prêt 200 000 €.
Taux : 1,24 % sur 12 ans.
- ***Renforcement interconnexion eau***
Prêt 31 720 €uros
Taux : 1,07 % sur 7 ans,



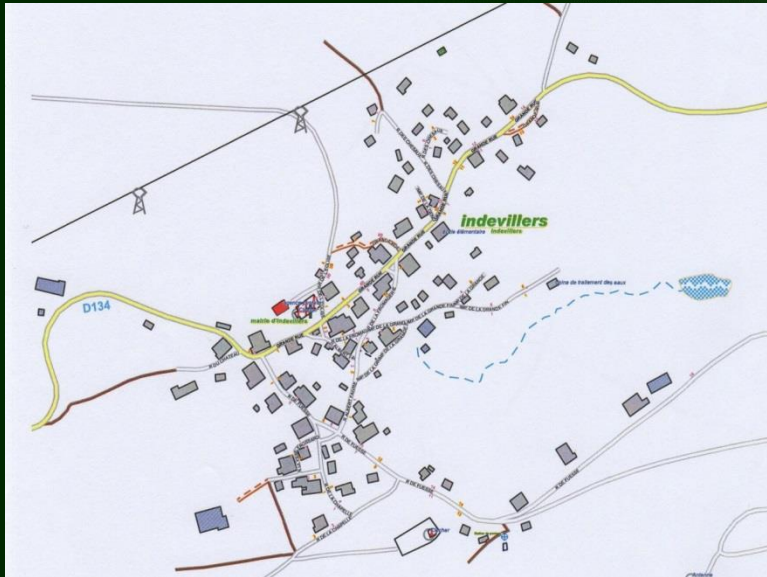
Evolution Emprunts an => 2025





Document d'urbanisme Carte communale - PLU

Coûts 10 000 à 30 000 €uros



Pertinence ?

.....

COMPETENCE

PLUI ???

CCPM 31/03/17 ?



Etude aménagements

***Le Conseil Municipal ,
les Conseils qui suivront
... établiront les priorités ...
... décideront ...***

***... A l'écoute des habitants :
MERCİ DE VOUS EXPRİMER***



CoCom PAYS DE MAICHE



Réunion publique 20 janvier 2017



Evolutions Collectivités

RATTACHEMENT DE

***LA COMMUNAUTE DE COMMUNES
DE SAINT-HIPPOLYTE***

à

***LA COMMUNAUTE DE COMMUNES
DU PAYS DE MAICHE***



Evolutions Collectivités

Délibération du conseil Municipal du 25 février 2016 :

Réitère sa volonté d'intégrer la Communauté de Communes du Plateau Maîchois en pleine cohérence avec le schéma proposé.

Donne - pour le surplus, en ce qui concerne la CoCom de St Hippolyte - son approbation au schéma proposé par Monsieur le Préfet qui procède d'une vue de territoire cohérente et qui n'altère pas la structure actuelle du Pays horloger.

Réfute le principe d'un ticket de sortie, totalement étranger à l'esprit de la loi NOTRe, d'autant que les engagements financiers souscrits par la CoCom de St Hippolyte en son temps l'ont été par un autofinancement et que par ailleurs le prêt contracté pour l'investissent le plus important à savoir la Gendarmerie, trouve ses remboursements dans les loyers perçus.



CoCom Pays de Maiche

Principales Compétences 2016

- *Aménagement de l'espace*
- *Développement économique*
- *Collecte Elimination des déchets*
- *Aménagement et entretien des espaces paysagers*
- *Action sociale (SIAS > CIAS en 2017)*
- *Entr Fonct Espaces culturels sportifs ...*
- *SPANC*
- *Voirie : rebouchage des trous*



CoCom Pays de Maiche

Principales Compétences + > 2017

- *Ecoles*
- *Comptabilité Communes*
- ...



Evolutions Collectivités

CoCom Pays de Maiche

Nouvelles Compétences :

- ***« Environnement, Eau » « GEMAPI »***
- ***EAU (à venir 2018 – 2020)***
- ***ASSAINISSEMENT (à venir 2018 – 2020)***



Evolutions Collectivités OM & DECHETS Cocom

OM : Ramassage idem à 2016

***DECHETTERIE : 9 accès / an à la
déchetterie de Maîche inclus dans
redevance***

***Ramassage « Encombrants » possible
sur demande au printemps et à
l'automne (3 passages en déchetterie
déduits)***

Evolutions Collectivités

***La maison
forestière
revient à la
commune***

***... Favorisé par
la position des
anciens élus***





Evolution Collectivités Incidences budgétaires

PDF Complete Corporate Edition

Fichier Modifier Afficher (V) Outils (T) Aide (H)

113% 2 / 3

Besoin de modifier ce PDF

Simulations DGF fusion CC Saint Hippolyte - CC Pays de Maiche.pdf

Fiche n° 2 : Estimation DGF 2015 (fusion d'EPCI en FA avec transformation en FPU, sans bonification)

CC de Saint-Hippolyte / CC du Pays de Maiche (la présente simulation n'a pas de valeur officielle)

Code SIREN epcl Préexistants	242504397	200023075					
CC de			somme	somme données			

Deux Cabinets privés Un pour chaque Cocom pour chiffrages

	4 988	13 959	18 947	2015 simulé
Population DGF 2015				
Bases brutes FB	3 194 816	13 480 733	16 655 549	16 655 549
Taux moyen national FB				0,0109
Bases brutes FNB	582 413	784 477	1 366 890	1 366 890
Taux moyen national FNB				0,0519
Bases brutes TH	3 831 330	17 508 794	21 340 124	21 340 124
Taux moyen national TH				0,0885
Bases brutes CFE	988 466	3 909 508	4 897 974	4 897 974
Taux moyen national CFE				0,2407
Compensation part salaires N-1 période N pour PF	5 666	1 176	7 042	7 042
CVAE	29 798	146 208	176 006	176 006

Somme données des EPCI d'origine	somme données communes entrantes	somme données communes sortantes	2015 simulé

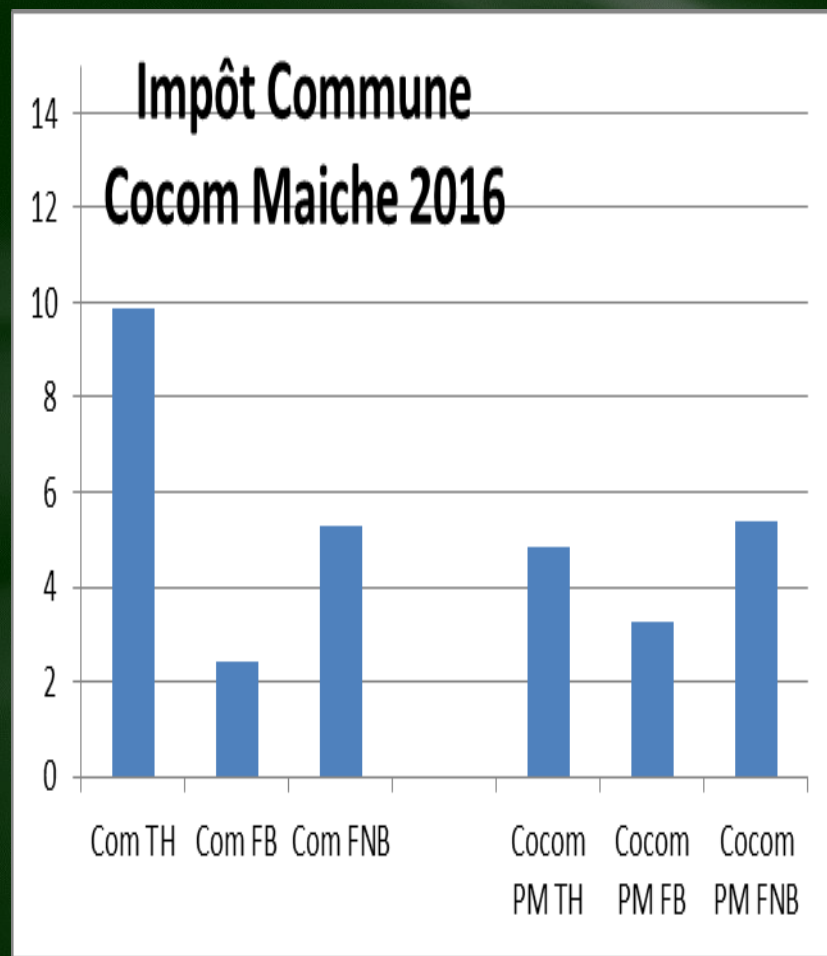
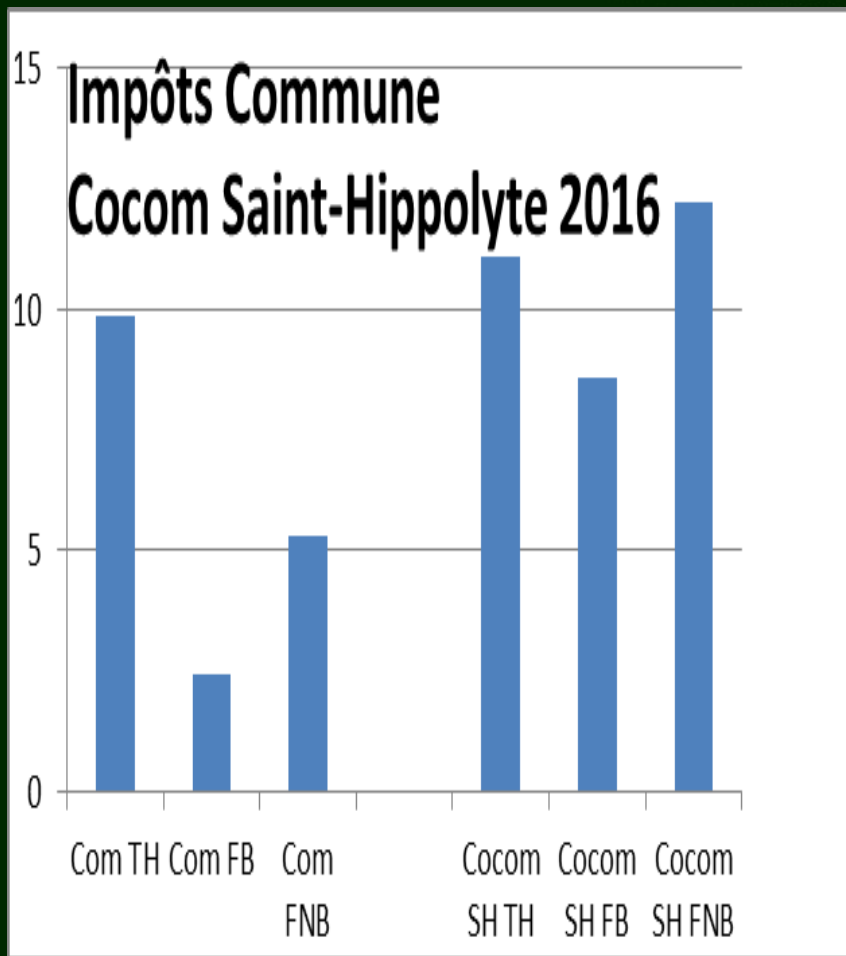
Dotation d'intercommunalité 2015 estimée

FUSION TRANSFORMATION	OUI
BONIFICATION	NON
Coefficient d'intégration fiscale (CIF MAX ou 1,05 x CIF Moyen Pondéré si CIF MAX > 1,05 x CIF Moyen Pondéré)	0,482074
DI par habitant (DI/hab Max ou 1,05 x DI/hab Moyenne Pondérée si DI/hab Max > 1,05 x DI/hab Moyenne Pondérée)	33,482165

Nb de points Base (pop DGF 2015* CIF)	8 755
Valeur de point base	x 17,393761
Dotation de base	= 152 281
Nb de points péréquation (pop DGF 2015* CIF*ERPF)	12 065
Valeur de point péréquation	x 38,661907
Dotation de péréquation	= 466 453
Valeur de point bonification	26,785708
Bonification base (pt bases *VP bonification)	0
Dotation Intercommunalité spontanée	618 734
Dotation intercommunalité spontanée par habitant (DI/hab 2014 moyenne pondérée)	32,656029
Garantie fusion	15 274
Dotation intercommunalité totale (minimum)	634 008
Dotation intercommunalité totale 2014 (avant contribution au redressement des finances publiques 2014)	599 642
Variation	34 366
Dotation intercommunalité totale estimée (avant contribution au redressement des finances publiques)	634 008

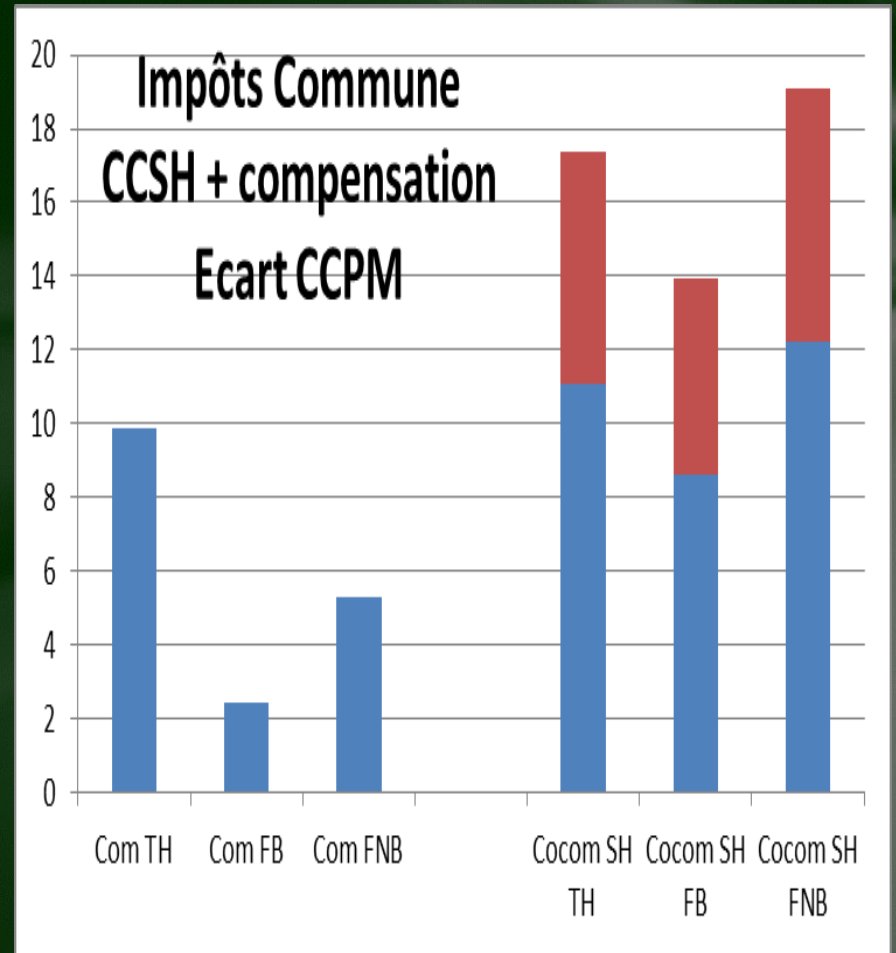
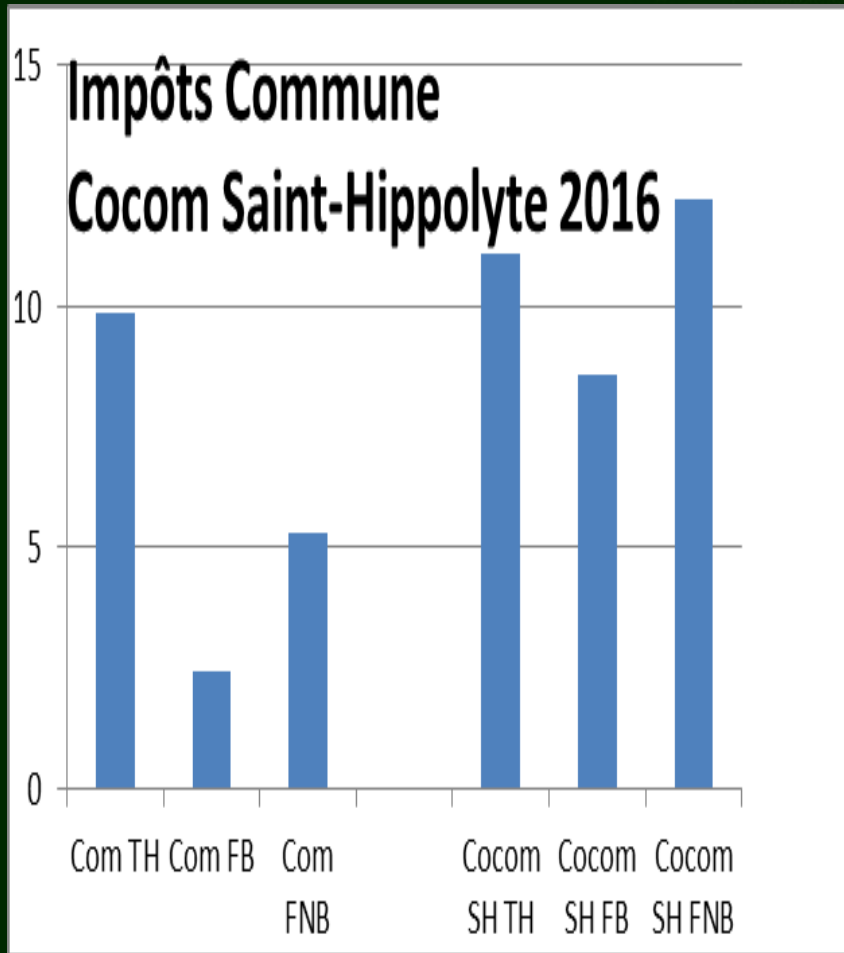
Dotation de compensation 2015 estimée (fiche de calcul jointe)

Evolutions Collectivités Impôts (hors CFE)



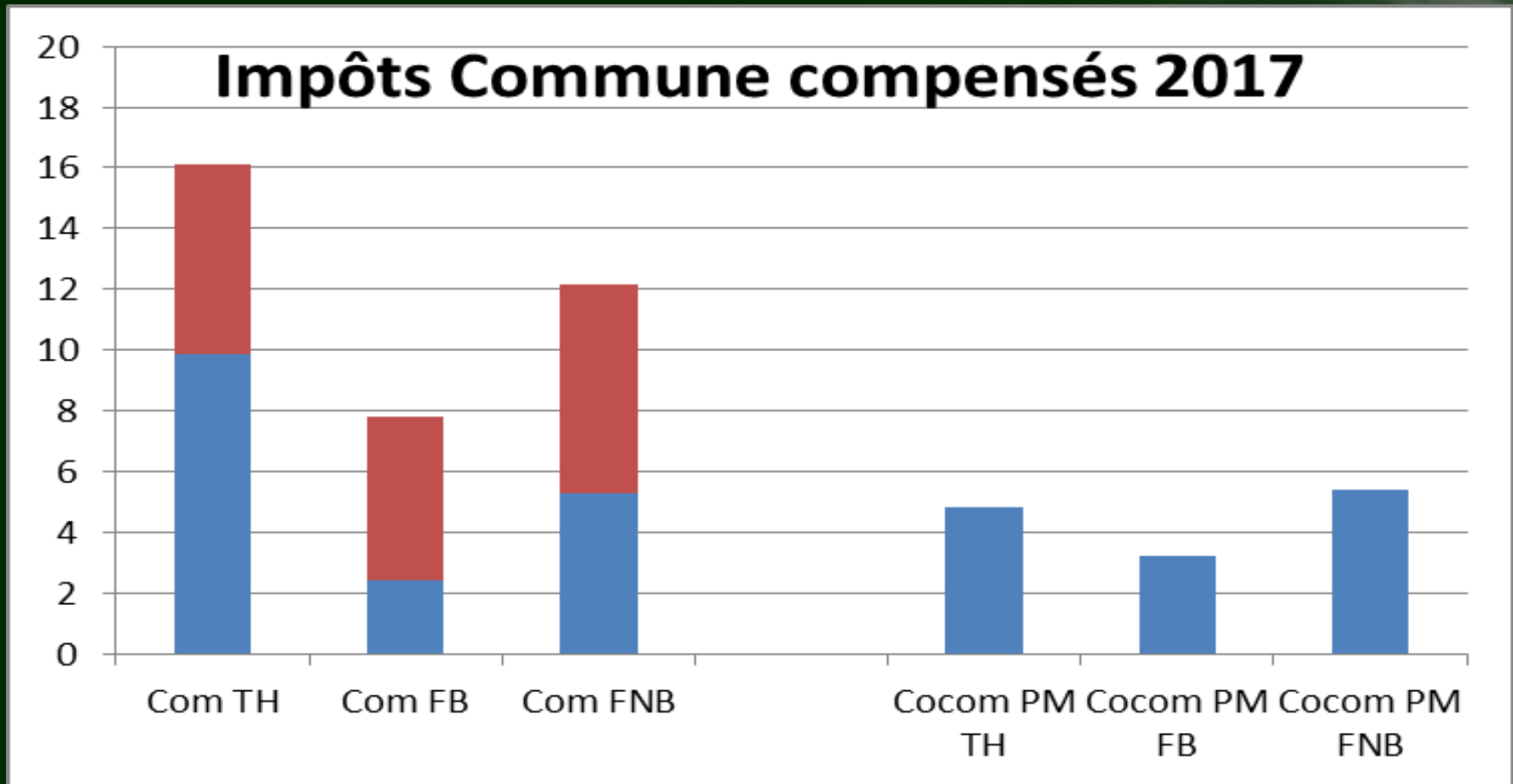


Evolutions Collectivités Impôts hors CFE



Evolutions Collectivités

Impôts commune « doivent » augmenter





CONTINUER SELON CE QUI EST PERTINENT





CONTINUER, ADAPTER ...

AVEC DES CHOIX A DECIDER ...

POUR AIDER AU « MIEUX VIVRE »

A INDEVILLERS ...

AVEC DES ELUS QUI CONTINUENT DE

S'IMPLIQUER POUR LE BIEN DE TOUS ...





Pour l'avenir ...

***Le Conseil Municipal ,
les Conseils qui suivront
... établiront les priorités ...
... décideront ...***

... A VOTRE ECOUTE ...

MERCI DE VOUS EXPRIMER ...



MERCI ...

Aux Conseillers Municipaux

à la secrétaire

aux secrétaires de la Cocom

***Toutes les personnes qui ont
contribuées, d'une manière ou
d'une autre, à la vie de la
commune ...***



MERCI DE VOTRE ATTENTION





BONNE FIN DE SOIREE



Belle suite à Indevillers

