

Meilleurs vœux pour 2015
Bonne santé à vous et vos proches
Satisfactions dans vos projets



Claude Schneider avec le Conseil Municipal



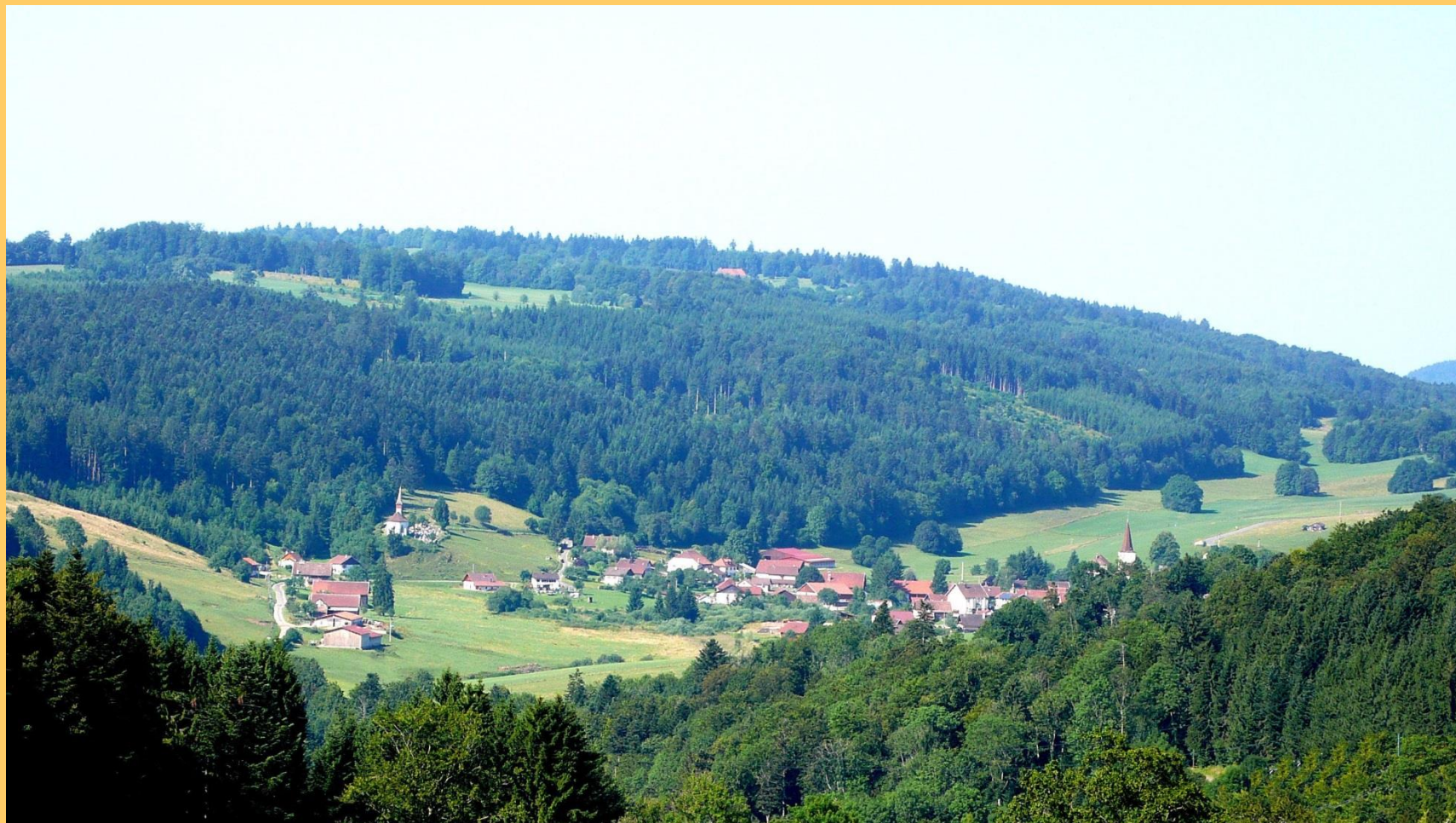
Réunion des habitants
23 janvier 2015



PRÉSENTATION

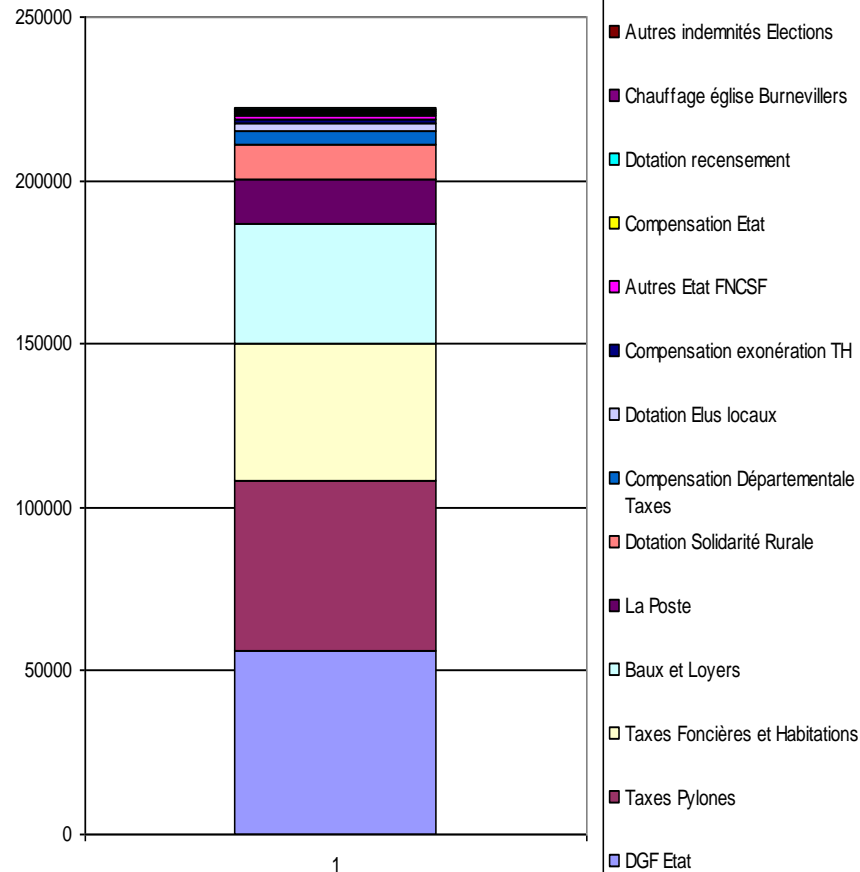
- Rappeler les principaux éléments « Bugétaires »
- Revoir les événements 2014
- Prévoir le futur

ELÉMENTS BUDGÉTAIRES

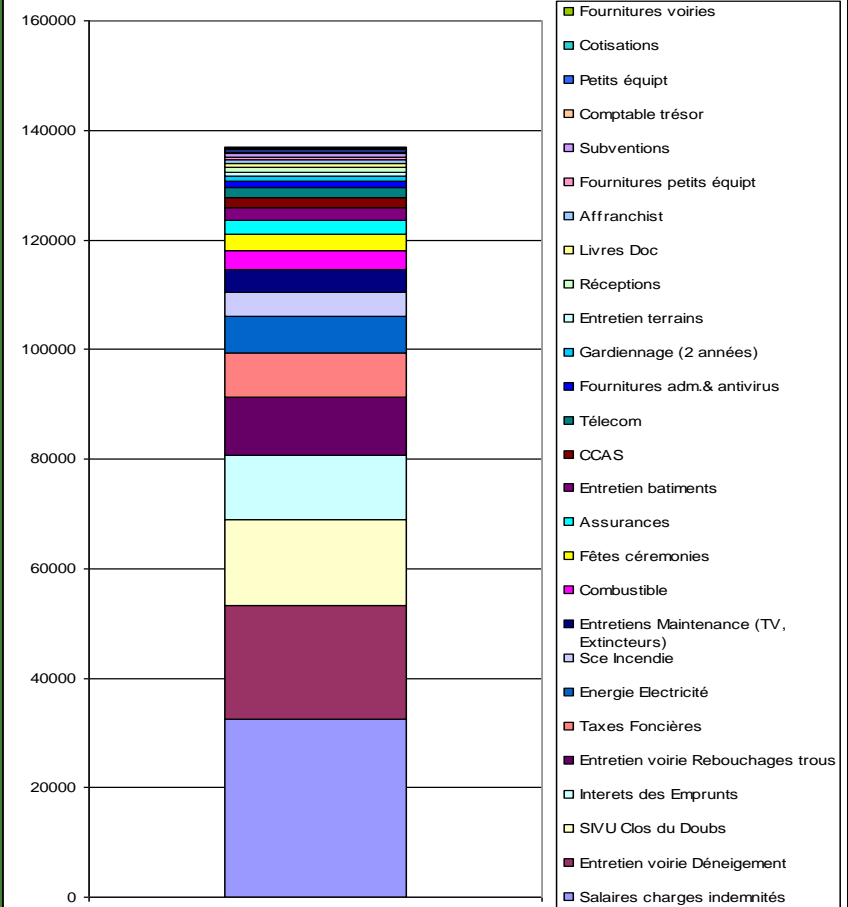


Budget communal

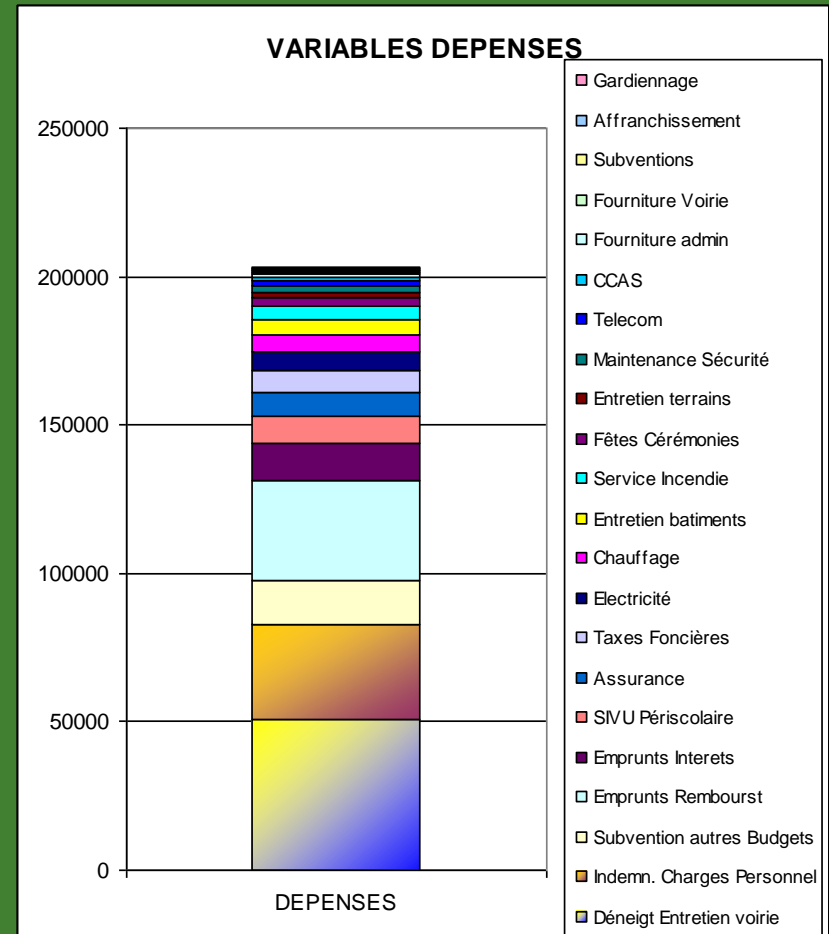
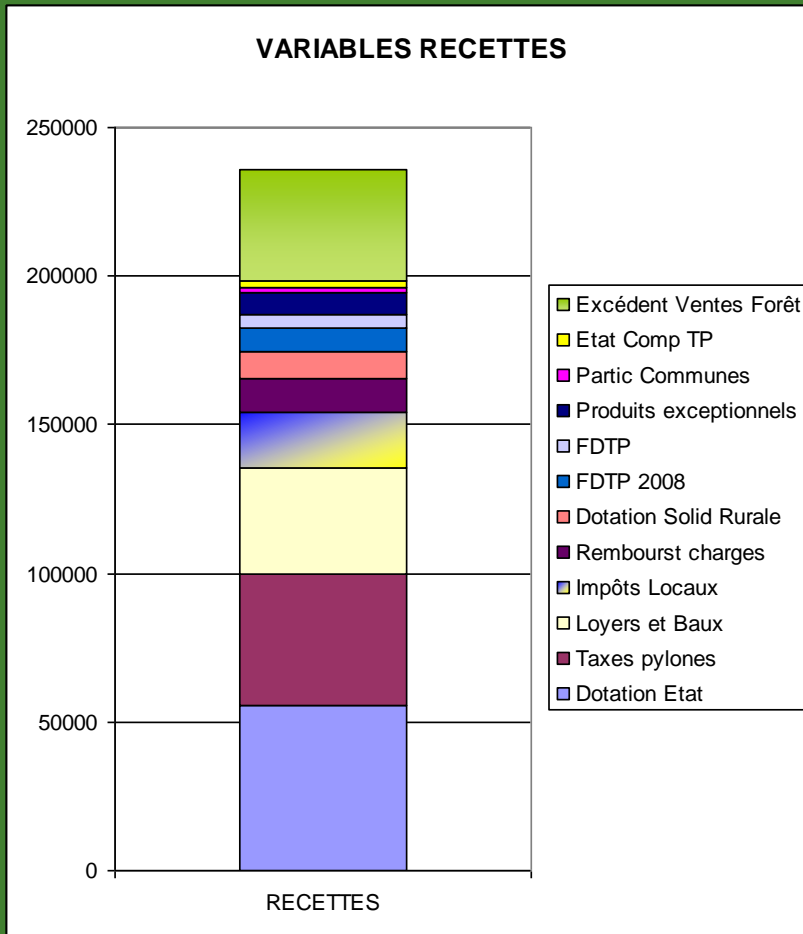
RECETTES Budget communal



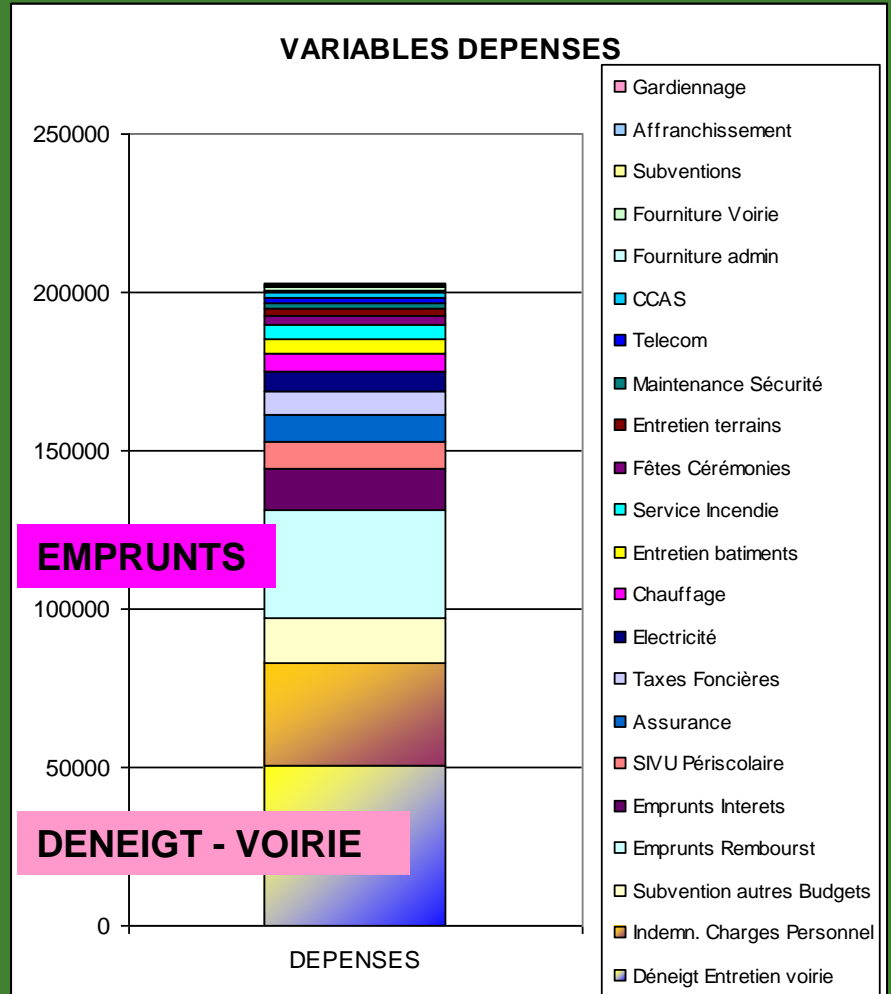
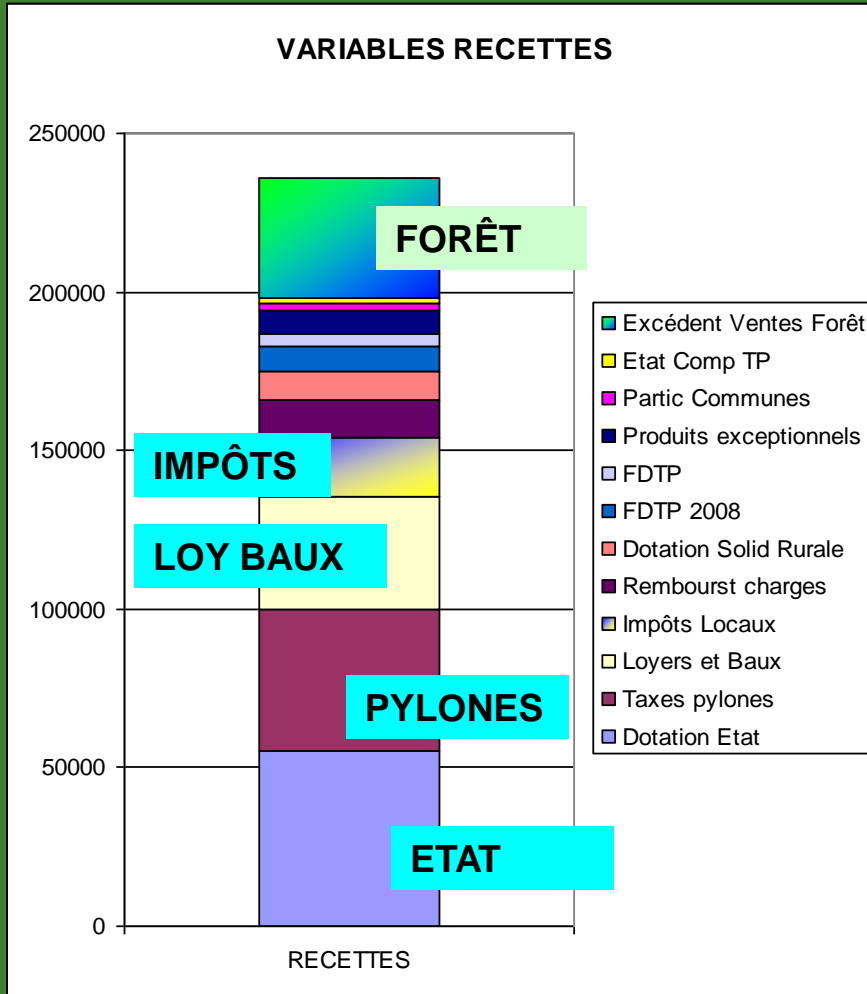
DEPENSES Budget communal



Budget communal

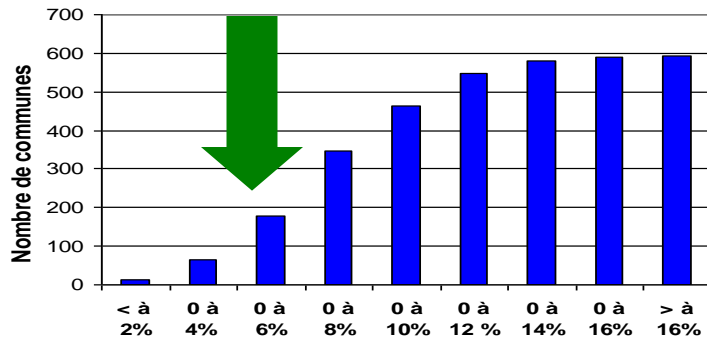


Budget communal

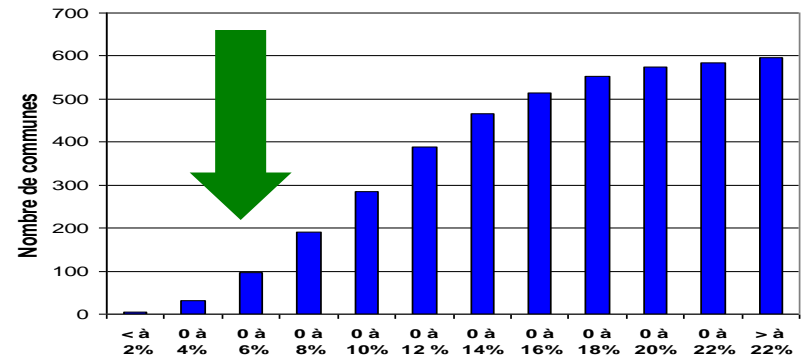


« Impôts locaux »

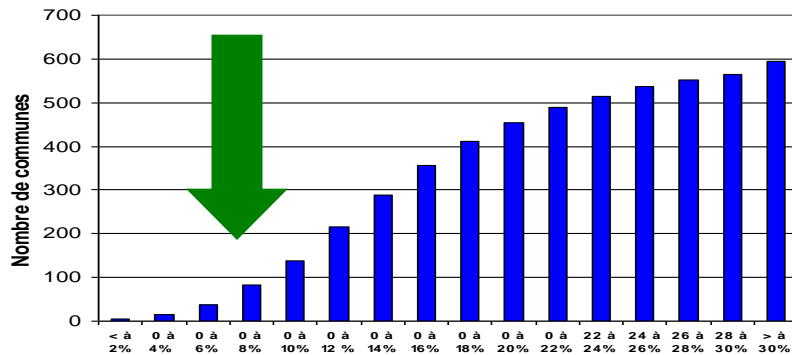
TAXES " D'HABITATION " DES COMMUNES DU DEPARTEMENT DU DOUBS



TAXES " FONCIER BATI " DES COMMUNES DU DEPARTEMENT DU DOUBS



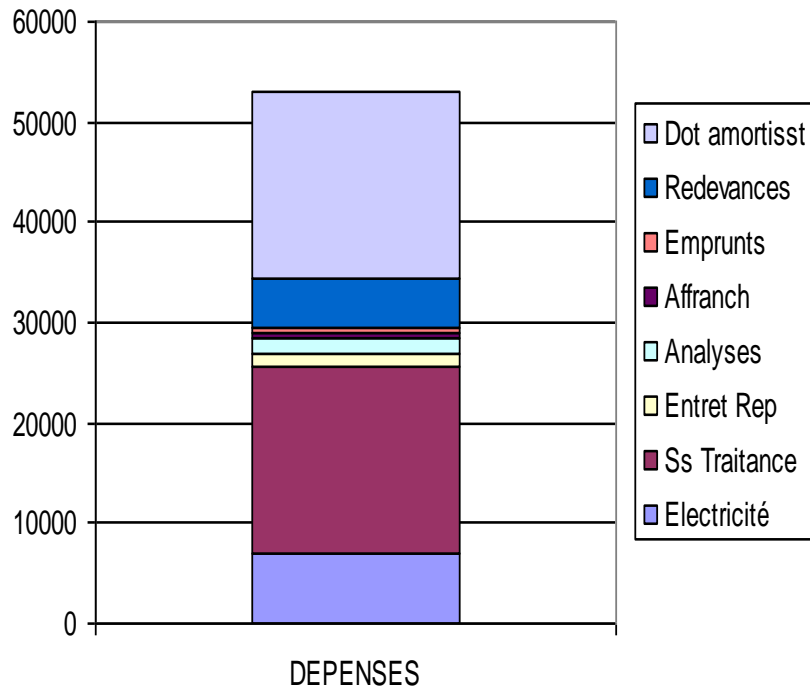
TAXES " FONCIER NON BATI " DES COMMUNES DU DEPARTEMENT DU DOUBS



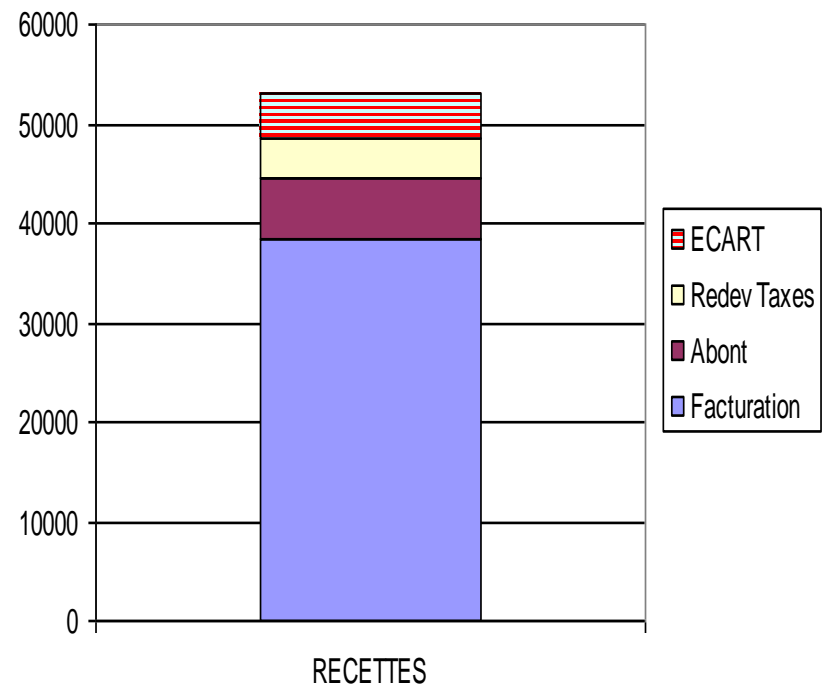
**+ de 80 %
des communes du
département du Doubs
payent plus d'impôts
communaux**

Service Eau

**DUDGET EAU
RECETTES - DEPENSES**

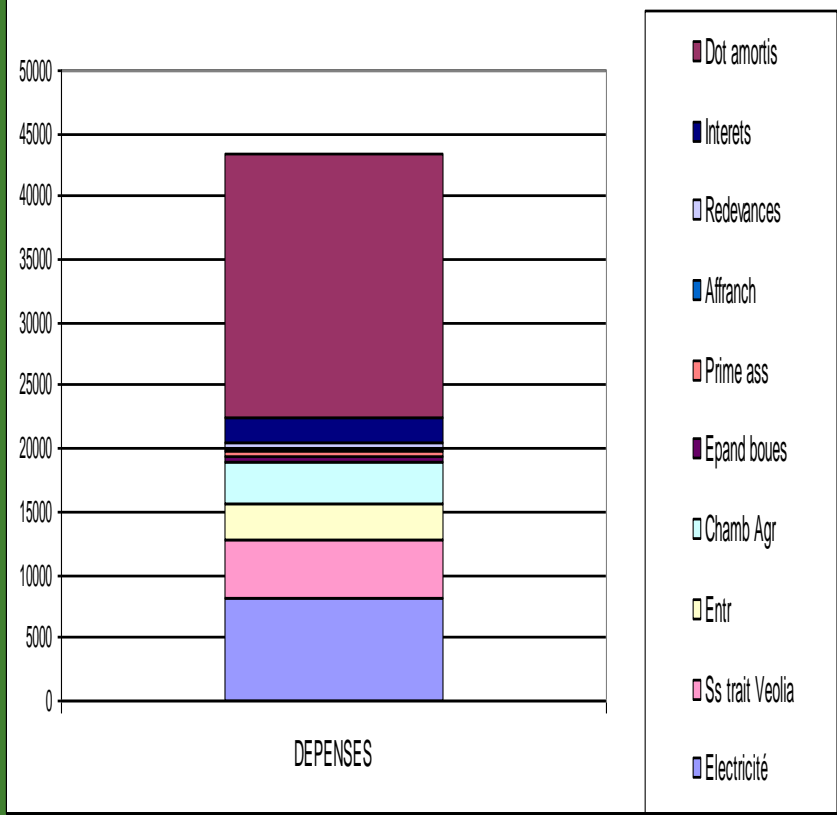


**BUDGET EAU
RECETTES - DEPENSES**

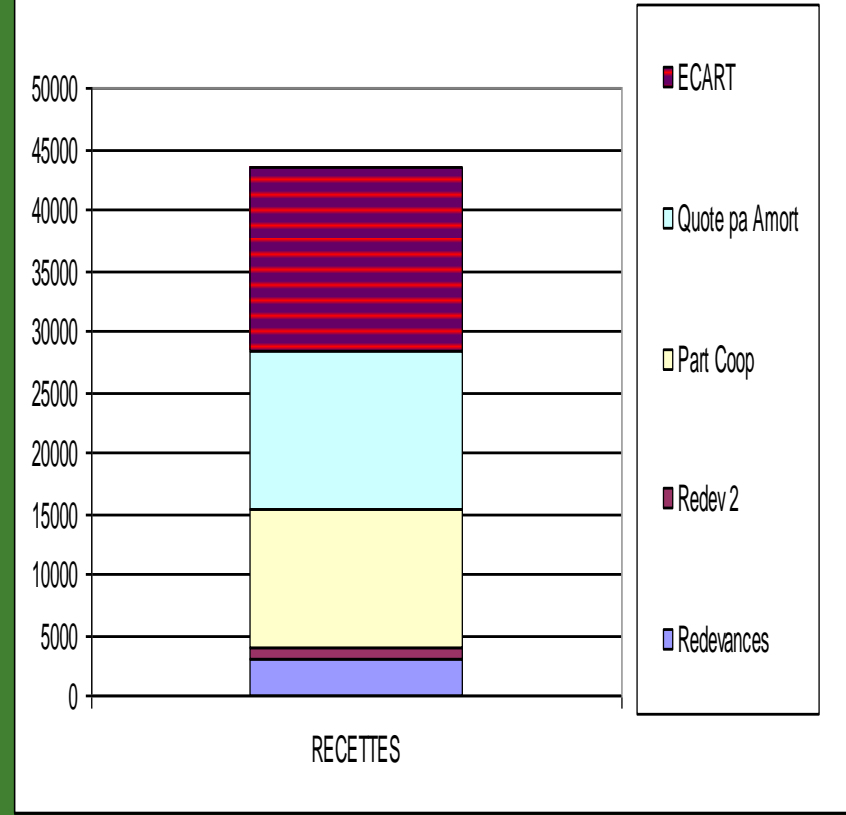


Service Assaint Col.

BUDGET ASSAINISSEMENT RECETTES - DEPENSES

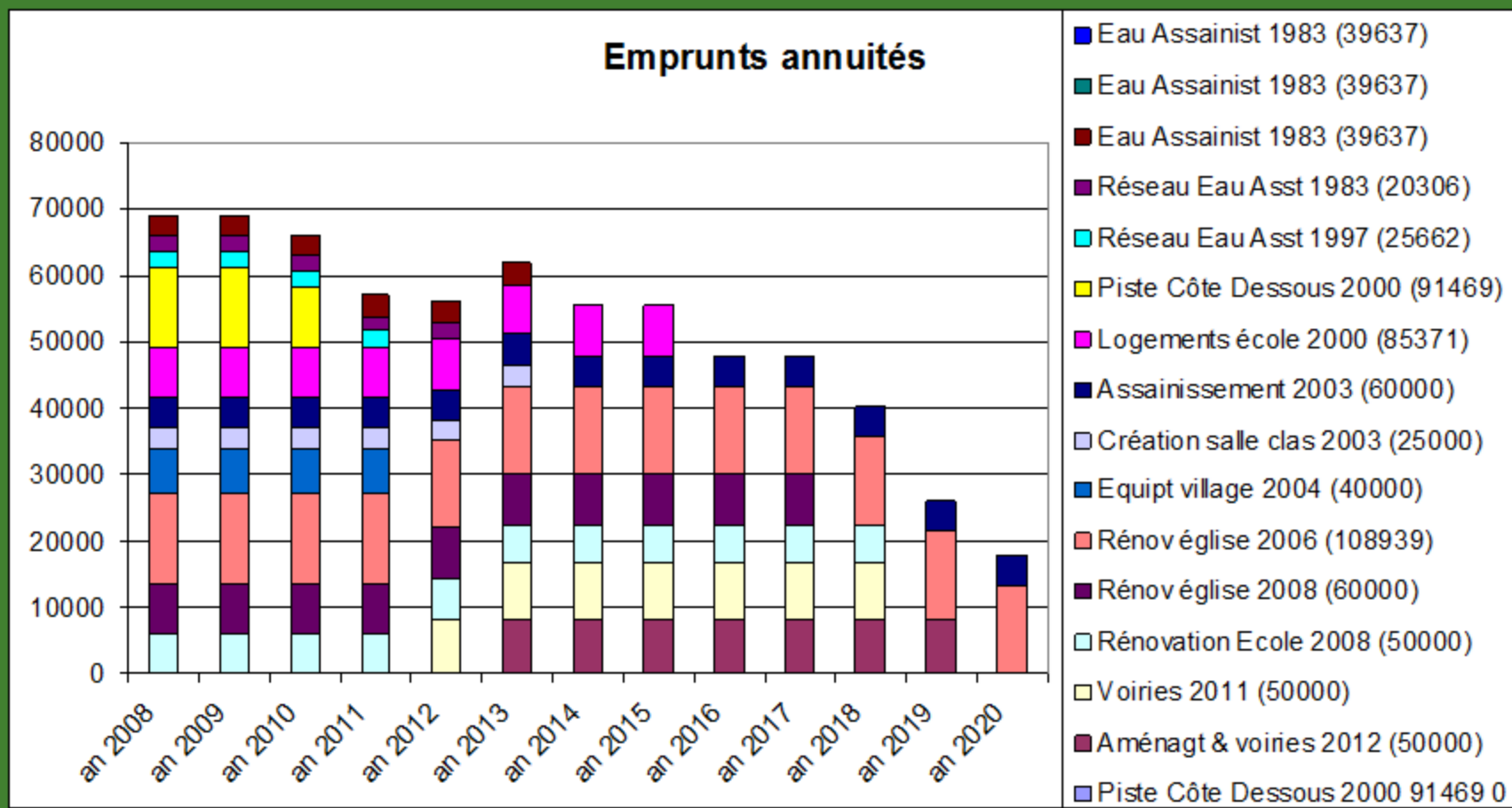


BUDGET ASSAINISSEMENT RECETTES - DEPENSES



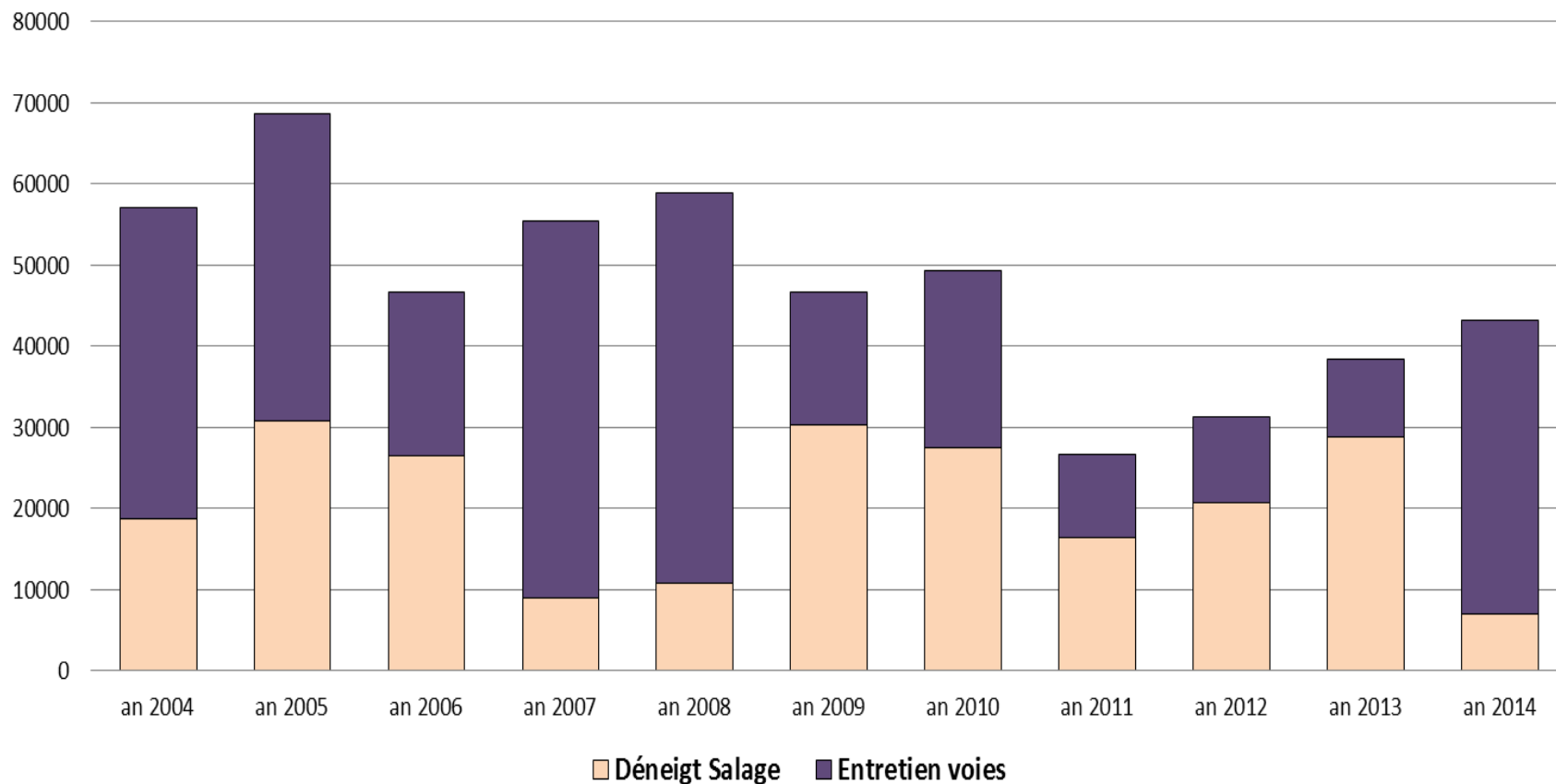
- *Service Public d'Assainissement non Collectif*
- *Contrôles obligatoires (prise en charge commune)*
- *Délais de mise en conformité ?*
- *Budget indépendant du budget général de la collectivité
Financé par les usagers.*
- *Adaptations à prévoir...*

Emprunts Evolution



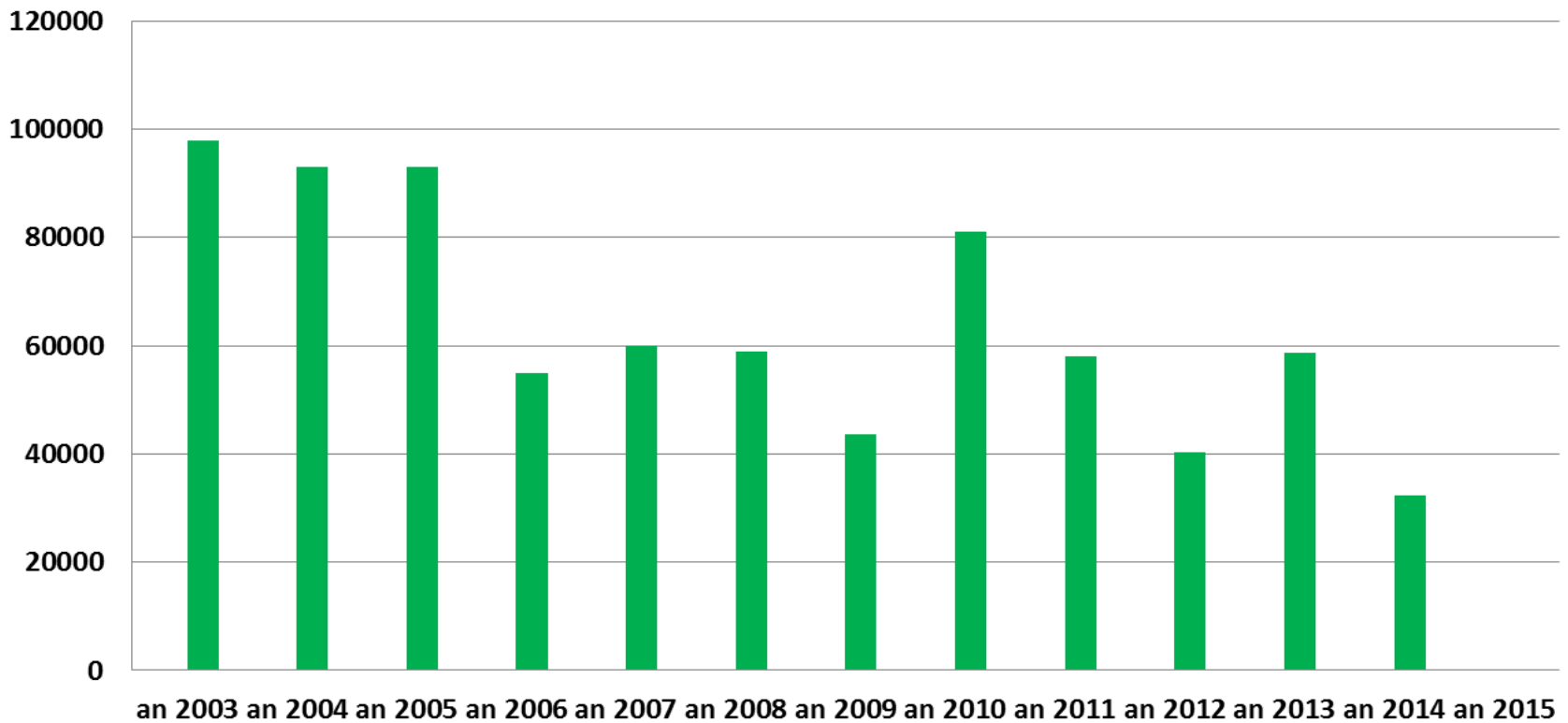
Dépenses voirie ...

Coûts annuels Voirie : Entretien - Déneigement - Salage



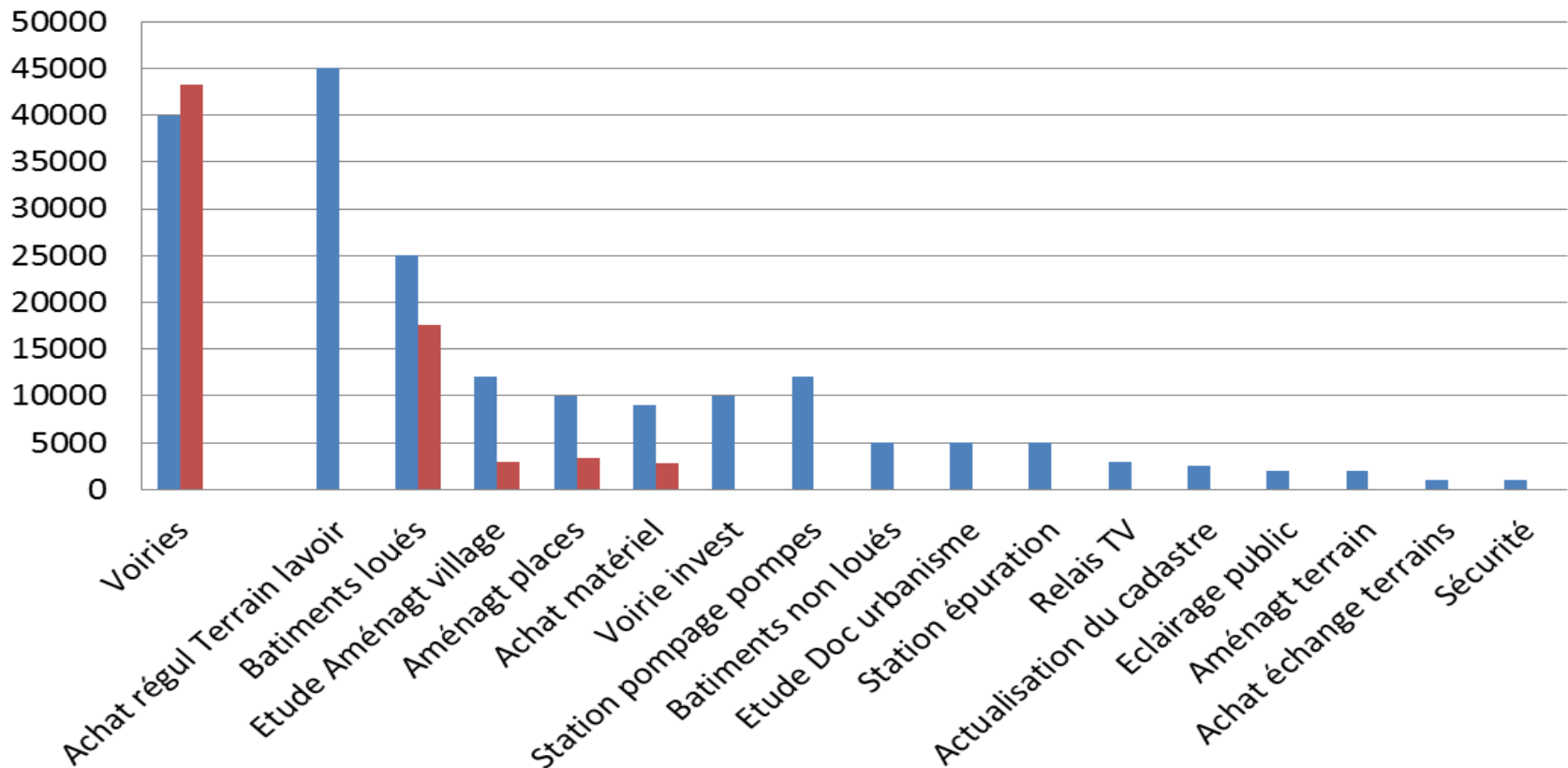
Recettes Forêt ...

Recettes des ventes de Bois



Dépenses 2014

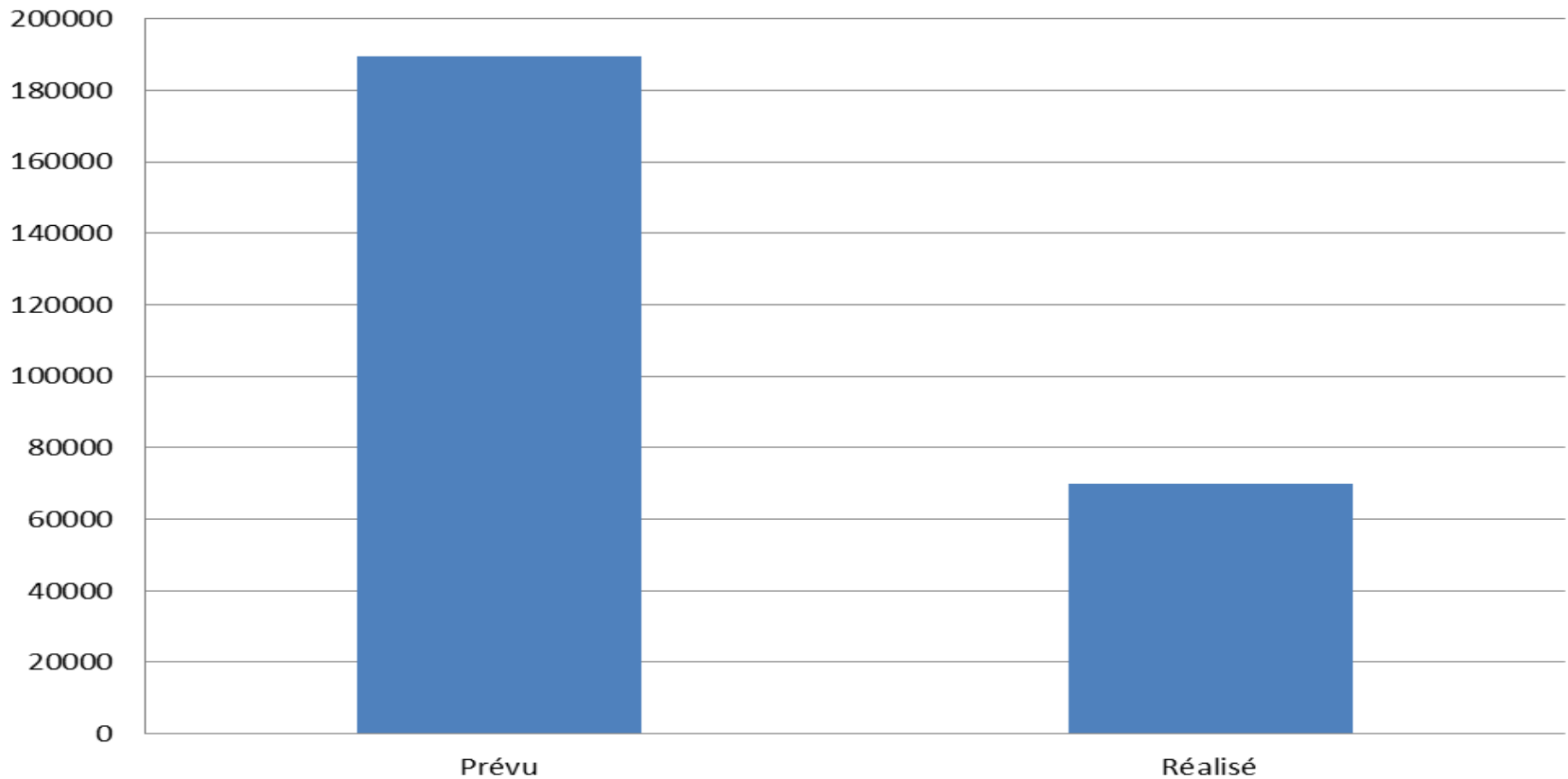
Principales Dépenses variables 2014 : Prévues et Réalisées





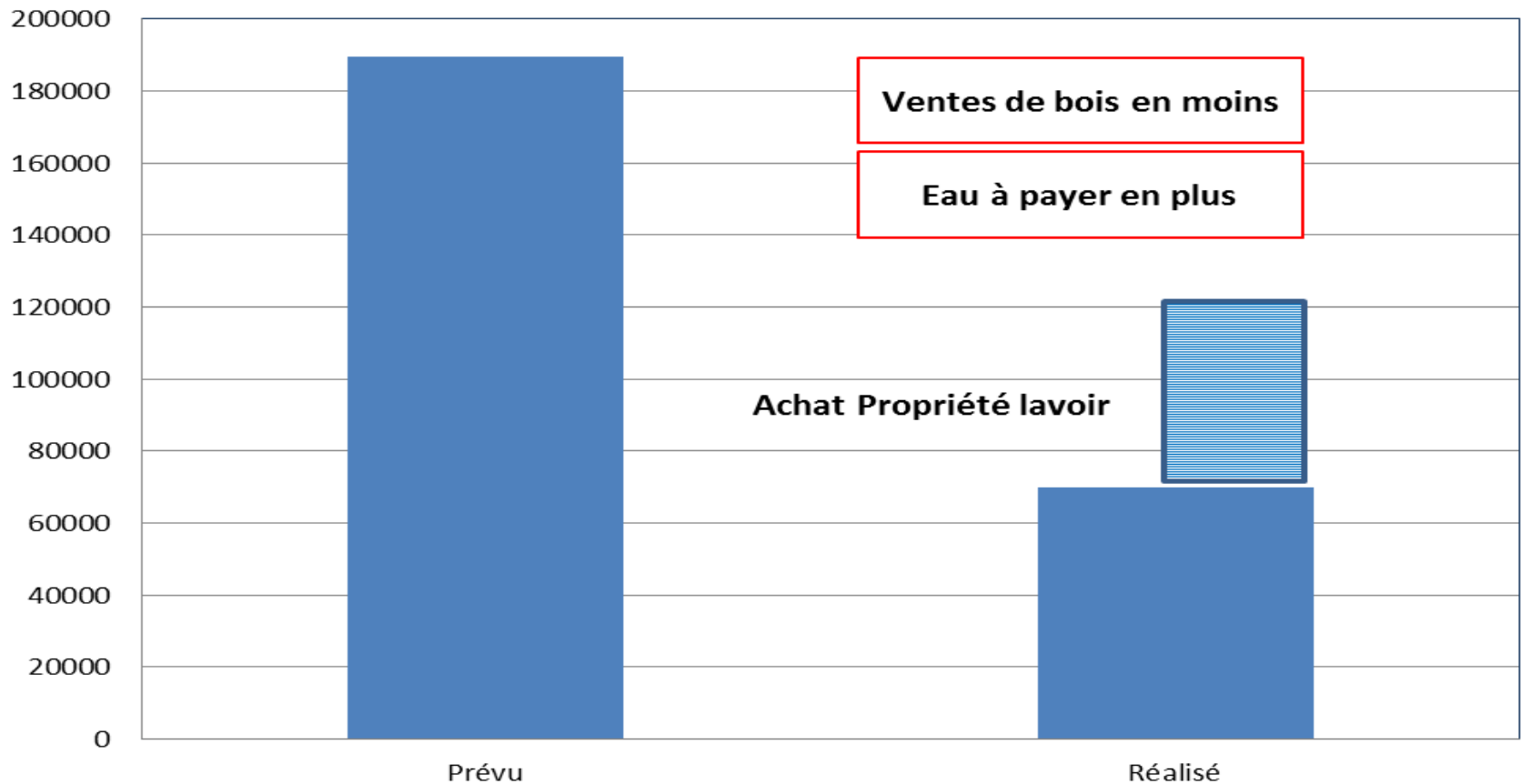
Dépenses prévues - réalisées

Principales Dépenses variable 2014

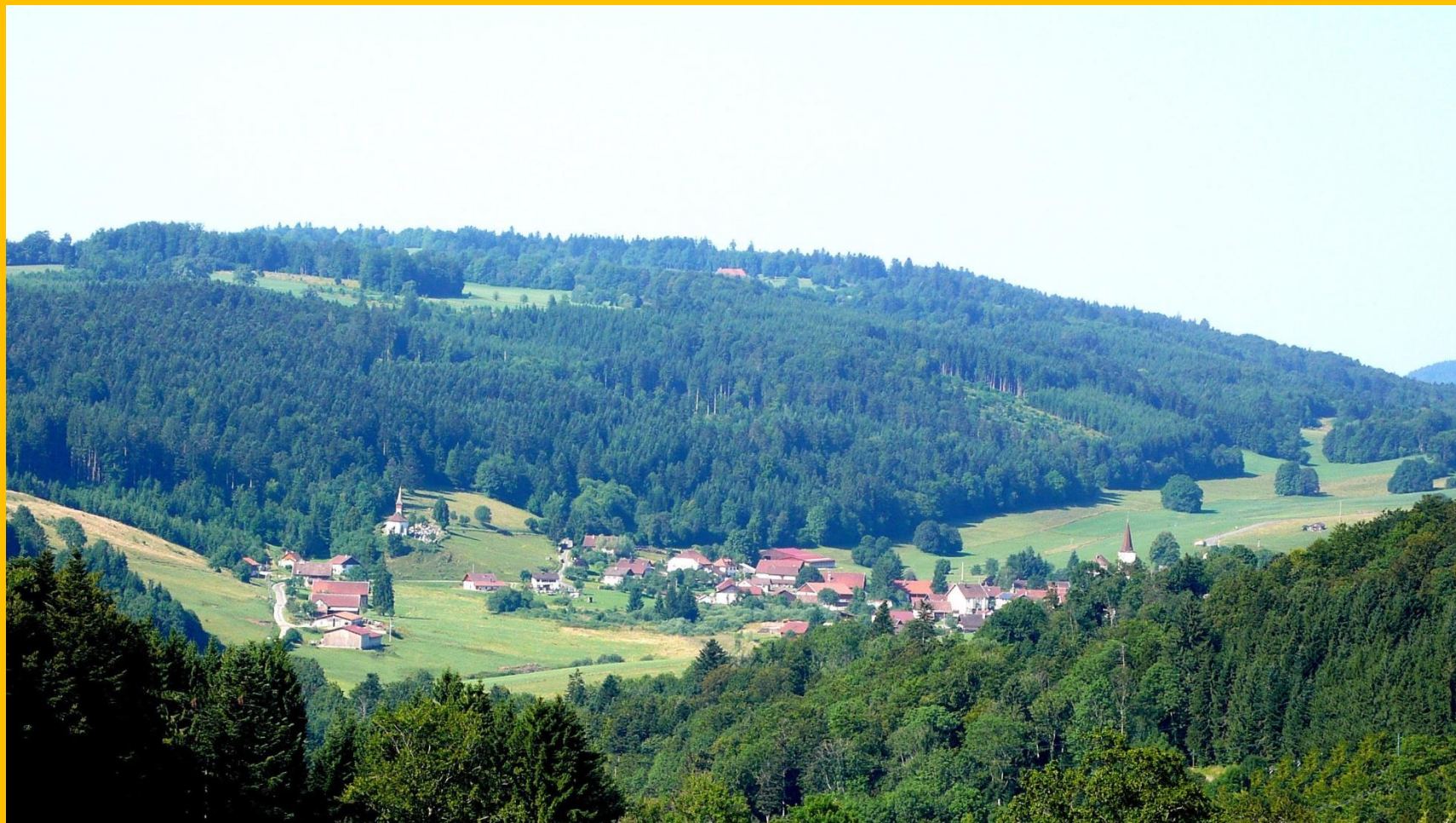


Dépenses variables

Principales Dépenses variable 2014



EVENEMENTS 2014



Equipe Municipale 2014





Equipe Municipale 2014

- ***Les élus expriment leur volonté d'être, au mieux, au service des habitants de la commune.***
- ***... attentifs aux besoins***
- ***... à l'écoute des remarques et propositions.***



Informations

Réalisations
Projets

Vie quotidienne
Vie Pratique

Vies Commune
associative économique

Album
photos

EN IMAGES INDEVILLERS



> Voir les albums photos

Indevillers, commune de Franche Comté de 240 habitants, à la frontière suisse, bénéficie d'un environnement varié, entre monts et vallées, entre forêts et pâturages, entre rivière le Doubs frontière et monts.

A la une

Mieux connaître la commune

Mieux connaître différentes facettes de la commune. Sur bien des aspects, avoir une bonne connaissance des situations pour mieux prévoir et agir dans l'avenir

Faire connaissance d'Indevillers

Indevillers, commune de Franche Comté de 240 habitants, à la frontière suisse, bénéficie d'un environnement varié, entre monts et vallées, entre forêts et pâturages, entre rivière le Doubs frontière et monts.

2 à 5 visites du site par jour

Réunion publique 23 janvier 2015

2014 Voirie Déneigement



2014 Voirie Rebouchages



2014 Voire Imperméabilisation



2014 Prairie Fleurie



2014 Pairie Fleurie



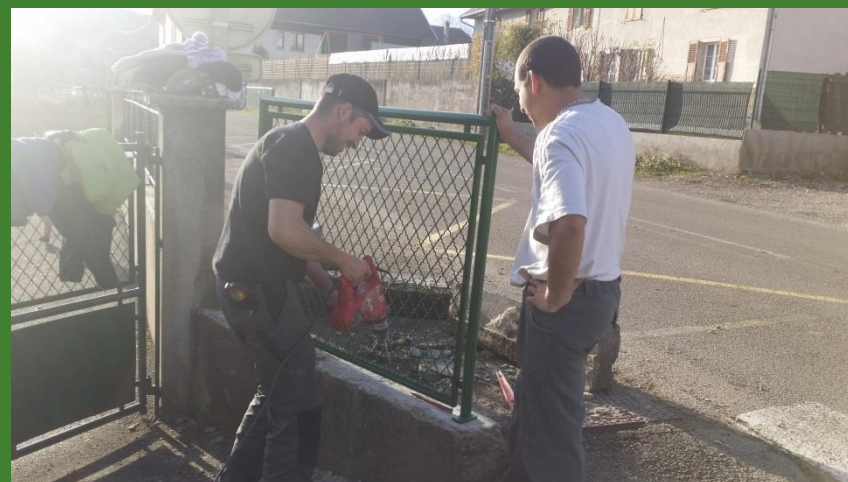
2014 Prairie Fleurie



2014 Prairie Fleurie



Confection et pose Garde au corps



2014 POLLUTION EAU

- ***Source communale polluée au 12 juin 2014.***
 - ***Branchement sur interconnexion dans la journée***
 - ***Investigations sur zone de protection du captage***
 - ***Appuis de Véolia et ARS (15/07)***

2014 POLLUTION EAU

- ***Analyses de l'eau brute***
 - ***Présence de bactéries***
 - ***Constat d'impossibilité de traitement au chlore***
 - ***Traitement UV s'avérant Impossible.***
 - ***Très forte pollution***

2014 POLLUTION EAU

- ***Appuis extérieurs***
 - ***Etudes des analyses***
 - ***Constat sur le terrain***
 - ***Modif. pour apport 24 h suffisant***
 - ***Réunion avec ARS, Service environnt. suisse, Géologue agréé, Véolia (Mairie 30 janvier)***



Fort heureusement !

Interconnexion Eau Maïche 2009



2014 Entr. bâtiments

Logement salle des fêtes
Logement mairie





2014

Bâtiment Péri-scolaire

Investissement des 4 communes



Réunion publique 23 janvier 2015

2015 Goûter anciens



2015 Goûter anciens



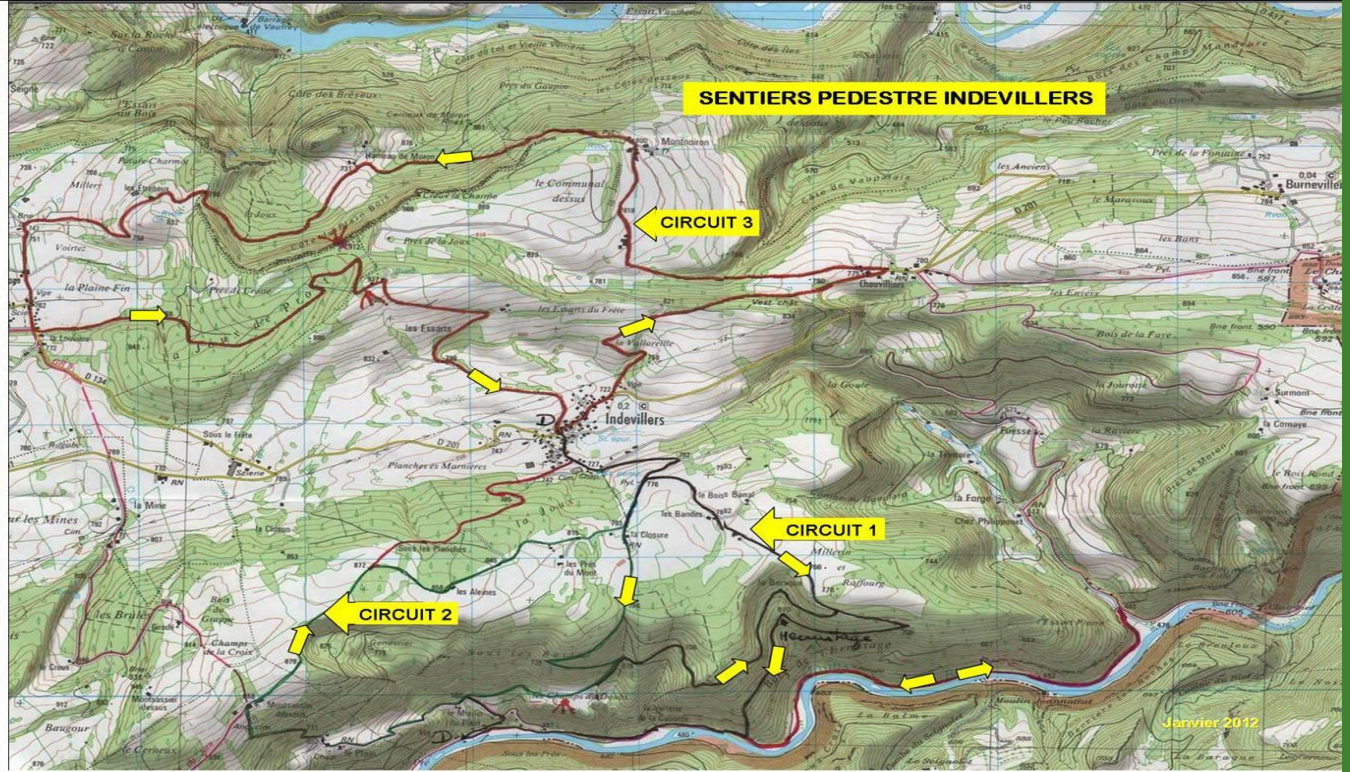
2014 Evénements



2014 Ermitage



2014 Sentiers de randonnées



2014 Concert



2014 Veillée de Noël





2014 Manifestations

- **Lotos**
 - **Quilles** **ASSOCIATIONS**
 - **Boules** **COMMUNALES**
 - **Concert**
 - **Marche Sentiers homologués**
 - **Péri scolaire**
 - **...**
- MERCI***

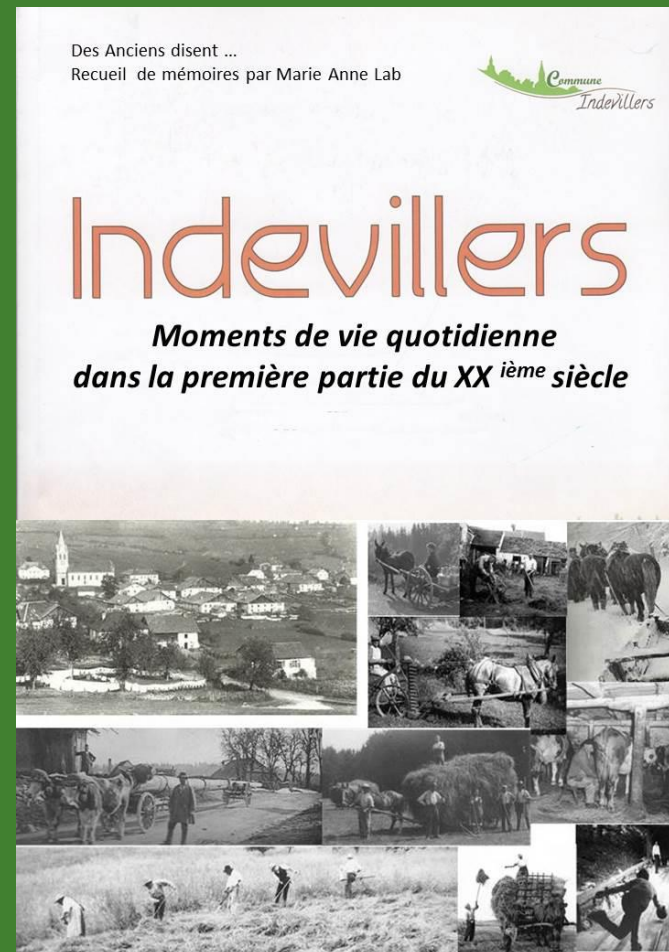
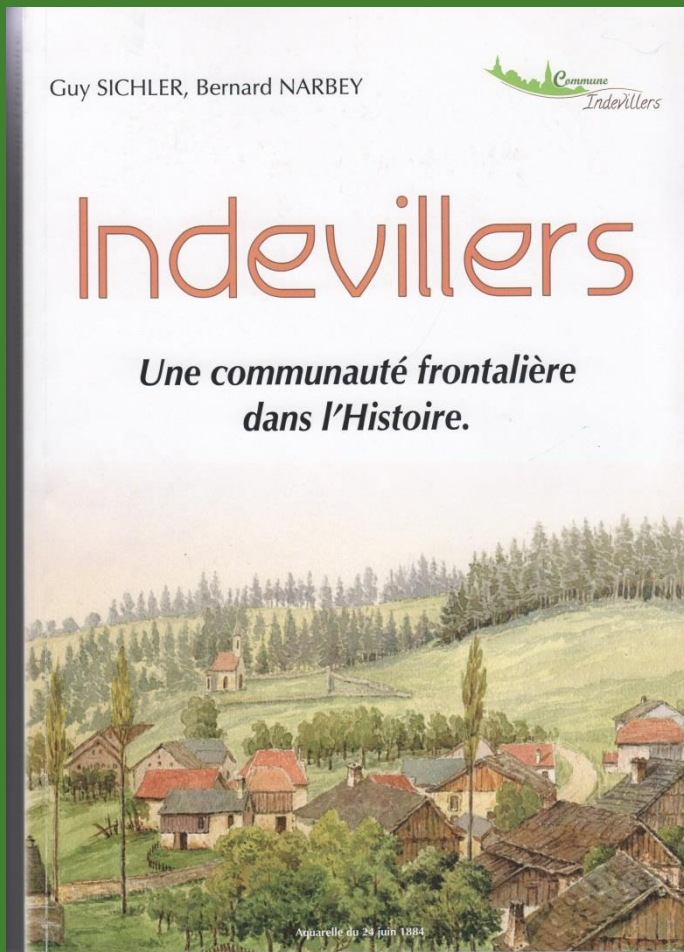


2014 Manifestations

- ***MERCI***

***à toutes les personnes qui ont
apporter leur contribution
sous une forme ou une autre***

- ...



... Des changements attendus ...



2014 Déviation scierie



OM & DECHETTERIE

- ***OM : Mise en place de la « redevance incitative » : Paiement des OM selon le nombre de levée des bacs***
- ***DECHETTERIE : Accès à la déchetterie de Maîche prochaine (?) selon modalités conclues***
- ***Maintien du ramassage des « encombrants »***

TRANSPORT SCOLAIRE

- ***Abandon de la prise en charge des transports scolaires pendant la pause de midi par le Conseil général (03/15)***
- ***La CoCom semble se désengager***
- ***Les communes doivent se positionner sur leur choix :***
 - ***Prendre le transport de midi à leurs frais***
 - ***Abandonner les transports***

PRÉVOIR LE FUTUR ...





REFLEXIONS PASSEES SUR LES PROJETS





REFLEXION

DEVENIR DE LA COMMUNE

- Evolutions de l'urbanisme**
- Réflexion Globale > PLU.**
- Destinations des zones**
- Disponibilités habitations.**
- Terrains communaux disponibles?**
- Adaptations ...**

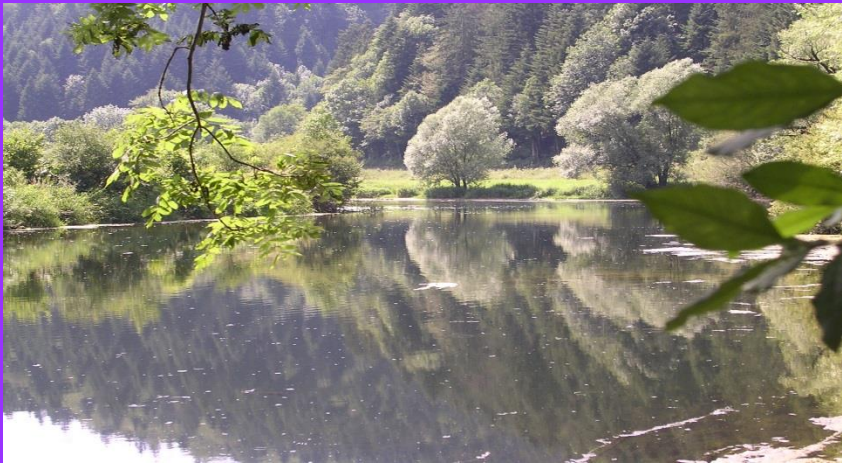


REFLEXIONS

- **Généralités**
- **Le Bâti**
- **L'Eau**
- **L'urbanisme (PLU ?)**
- **Communication**
- **La Vie Quotidienne**
 - **Services**
 - **« Vivre ensemble »**
- **Réflexions Budget**
- **La Population**
- **La Forêt**
- **L'Assainissement**
- **L'Environnement**
- **Aménagements**
 - **Bâtiments**
 - **Places. Voirie**
 - **Autres**



REFEXION LES +



- **Population, Enfants,**
- **Ecole, P eriscolaire**
- **Vari et  des beaux paysages.**
- **For ts, rivi re, ...**
- **Les activit s et services**
 - **Ecole, La Poste,**
 - **Associations,**
 - **Vente ambulante Fromagerie, Agriculture,**
 - **H tel et Auberges,**
 - **Scierie, ... moulin,**
 - **... / ...**

Aménagements futurs

- ***Les aménagements possibles dans la commune sont souvent évoqués lors des échanges de l'Équipe Municipale.***

Il nous apparaît pertinent que les aménagements soient réfléchis en harmonie les uns avec les autres.



Aménagements futurs

- ***Objectif : dégager une certaine cohérence, voire une identité, de tous les aménagements potentiels dans la commune.***
- ***Eviter des traitements isolés, décalés avec l'existant ou le futur et sans harmonie d'ensemble.***



Etude aménagements

- ***Après réflexions en Conseil Municipal avec échanges (CAUE)***
- ***Décision d'assistance par un cabinet spécialisé choisi***
- ***Ecoute Conseils Municipaux***
- ***Etudes Architecte paysagiste***
- ***Propositions***

Etude aménagements

- ***... / ... Avant tout***
- ***... entretenir ce qui existe***
- ***Faire selon ce qui sera possible***
...en s'adaptant
... gérant les urgences

Etude aménagements

- *Confirmation de ce que retiennent les personnes « extérieures » qui découvrent Indevillers :*
- *Harmonie et beauté des lieux ...*
- *Urbanisation sans « rupture »*
- *... A préserver ... à adapter ...*

ORIENTATIONS

- *Entreprendre ce qui sera possible ,
quand ce sera possible, en tenant
compte des possibilités
financières...*
... Attentifs à la situation...
- *... En s'adaptant (imprévus, ...).*

Aménagements futurs

COMMUNE D'INDEVILLERS . VILLAGE





Monuments aux morts



Etudes Aménagements

Salle des fêtes Ecole

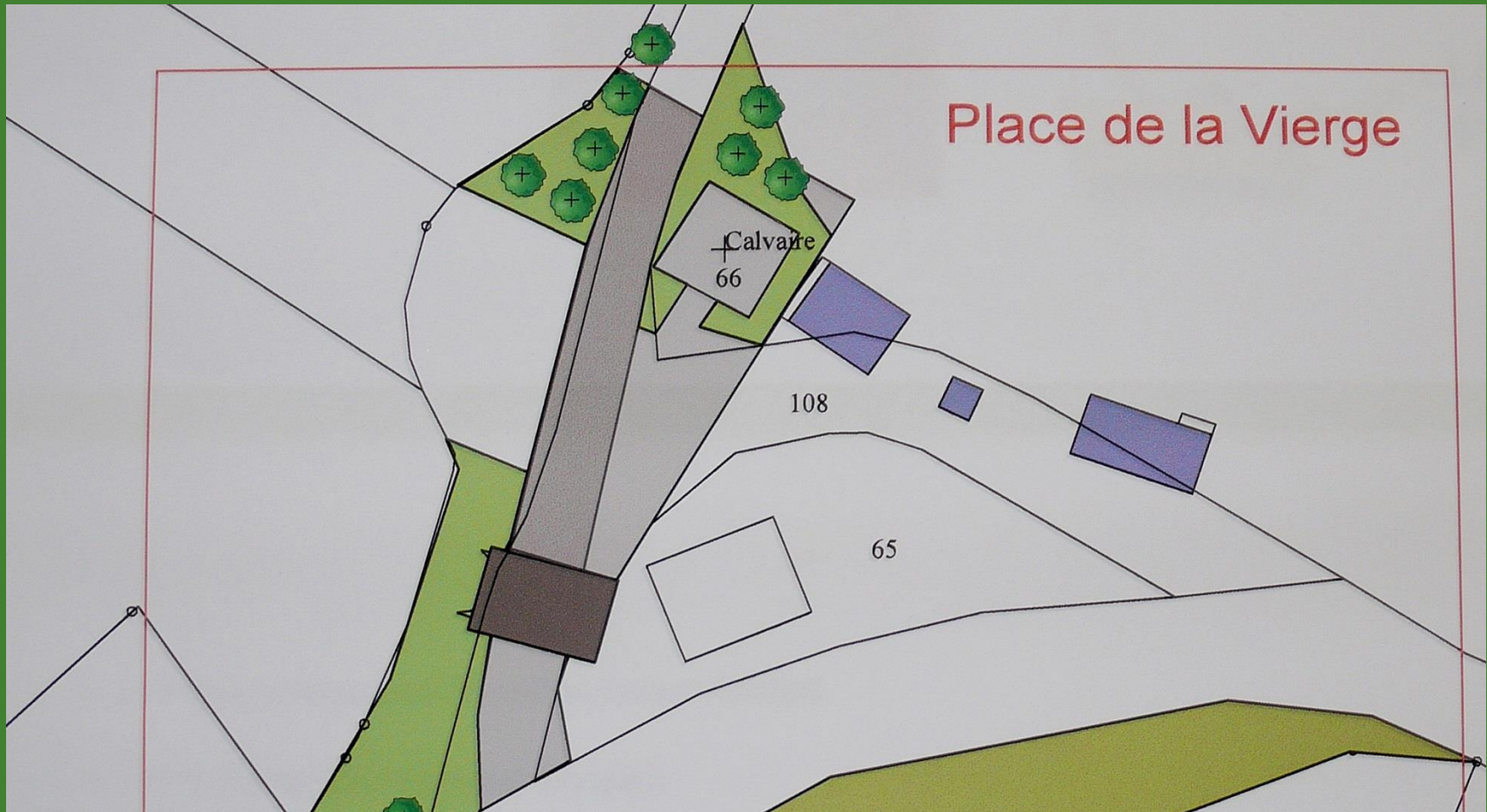


Etudes Aménagements

Fontaine La Chave Zone humide

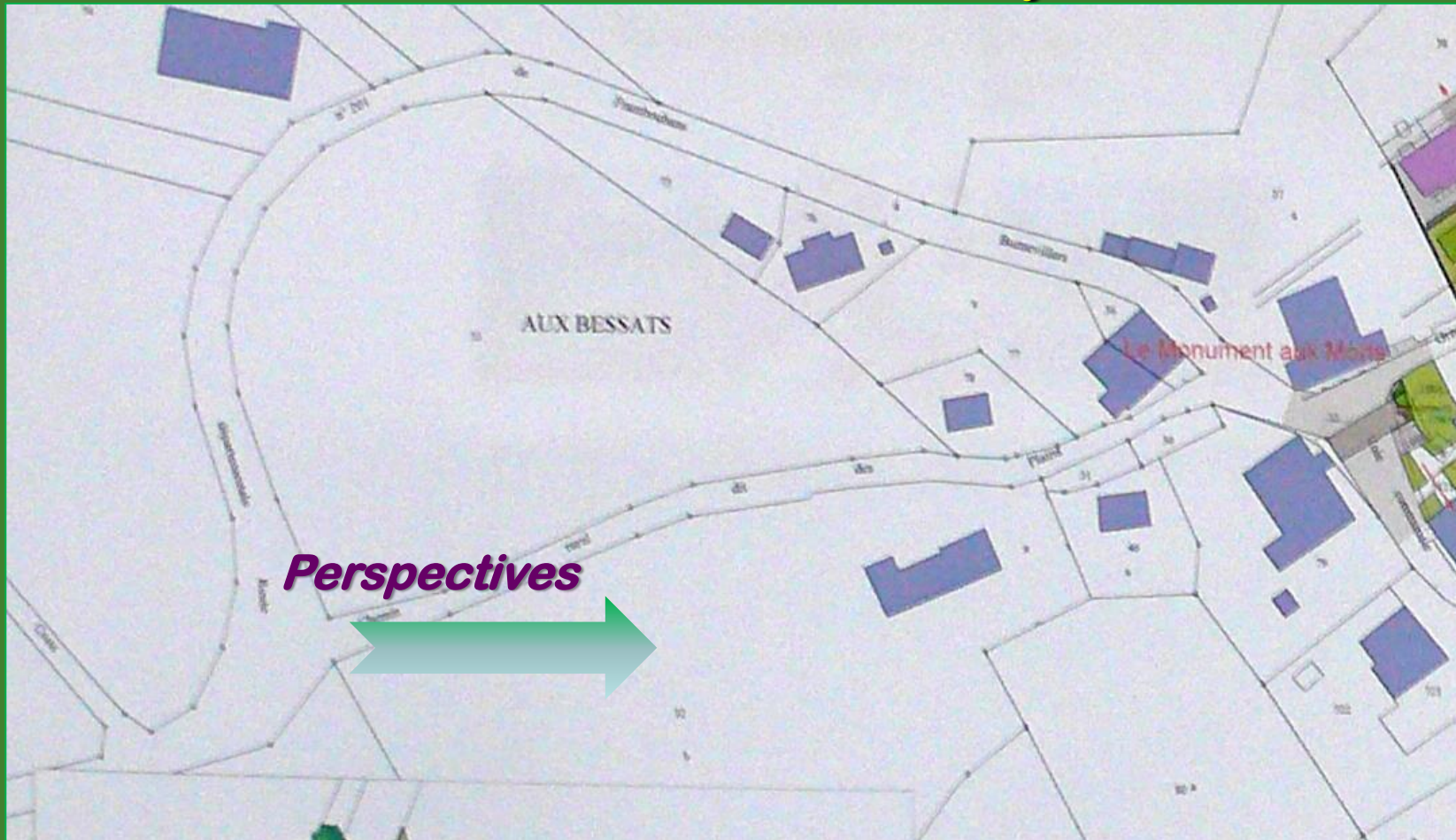


Entrée Est Place de la Vierge



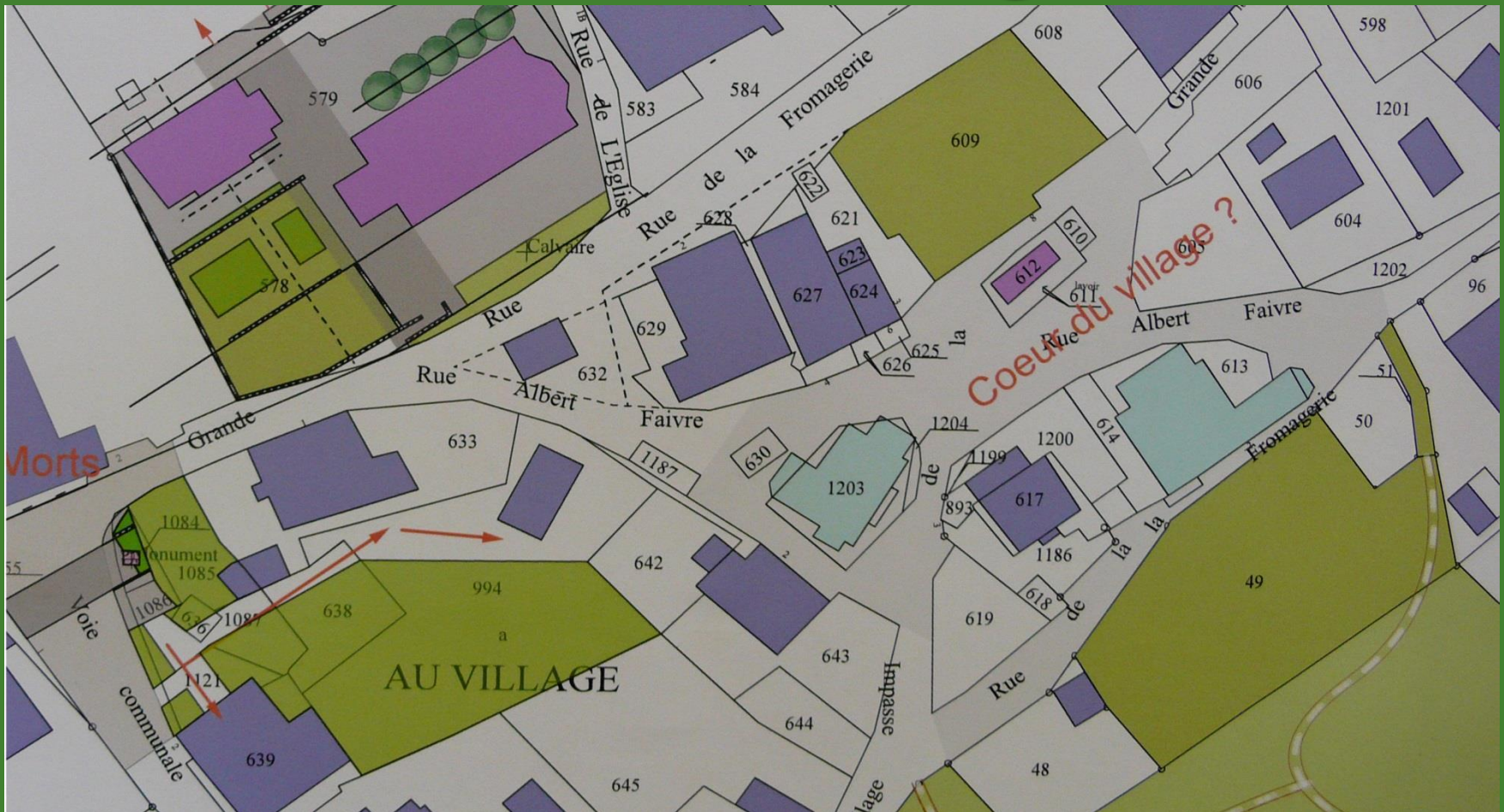
Etudes Aménagements

Entrée Ouest Perspectives



Etudes Aménagements

Cœur de village



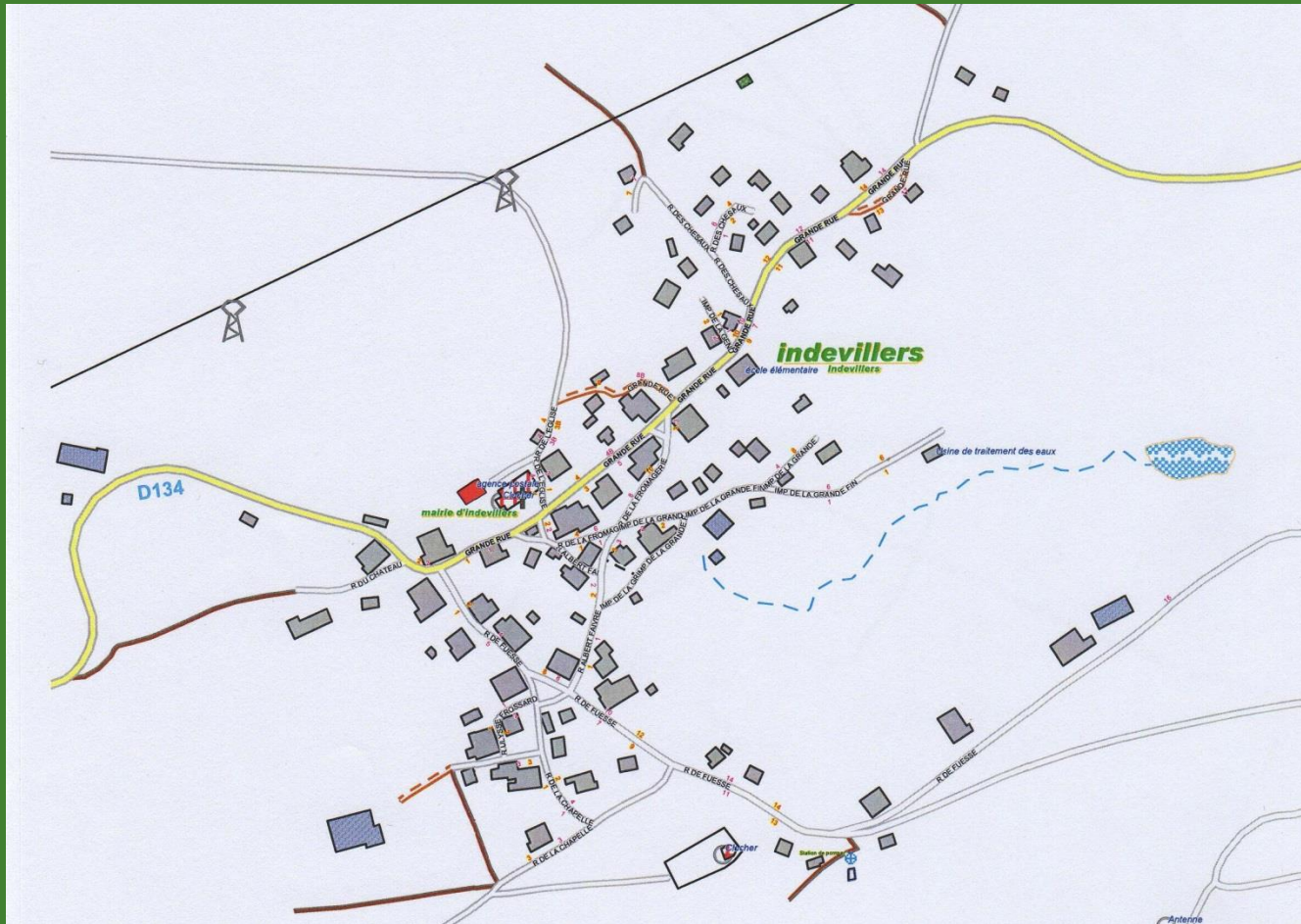
Etudes Aménagements

Places Mairie Eglise



Etudes Aménagements

Document d'urbanisme



Etude aménagements

- ***Le Conseil Municipal ,
les Conseils qui suivront
... établiront les priorités ...
... Décideront ...***
- ***... A l'écoute des habitants :***
- ***MERCI DE VOUS EXPRIMER***



CONTINUER SELON CE QUI EST PERTINENT





MERCI ...

***Que chacune et chacun,
conseillères municipales,
conseillers municipaux,
soient ici remerciés pour leur
présence, leur implication, le travail
effectué...***



MERCI ...

***à toutes les personnes qui ont
contribuées,
d'une manière ou d'une autre,
à une animation,
à un service ...***



CONTINUER, ADAPTER ...

AVEC DES CHOIX A DECIDER ...

POUR AIDER AU « MIEUX VIVRE »

A INDEVILLERS ...

AVEC DES ELUS QUI CONTINUENT DE

S'IMPLIQUER POUR LE BIEN DE TOUS ...





MERCI DE VOTRE ATTENTION





BONNE FIN DE SOIREE



Belle suite à Indevillers

