

Meilleurs vœux pour 2014
Bonne santé à vous et vos proches
Satisfactions dans vos projets



Claude Schneider
Le Conseil Municipal 25470 Indevillers

Réunion des habitants
17 janvier 2014



PRÉSENTATION

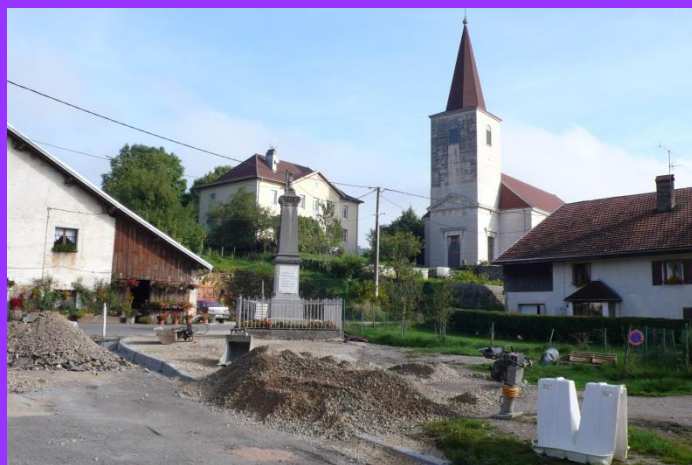
- Réalisations passées : Rappel
- Réalisations 2013
- Éléments de gestions
- Futur

PRINCIPALES ACTIONS MENEES CES DERNIERES ANNEES





2008





2009





2009





2010





2011 : Voiries





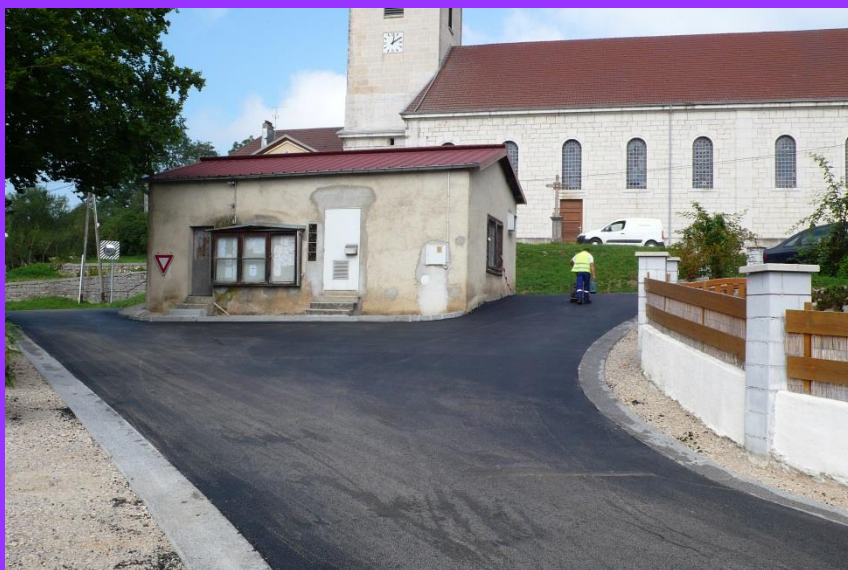
2011



**... 2008 ... 2009...
2010 ... 2011...
2012.. 2013 ?**



2012





2012





2012





2012





2012





2012





2012

Elargissement chaussée RD 201





2012



- ***Améliorer la sécurité dans la commune***
- ***Responsabilisation / infrastructures coûteuses***



POINT R

- 08 / 01 / 2011 et
16 / 01 / 2011



- Point R
!!!!!!!!!!!!





2012 Manifestations

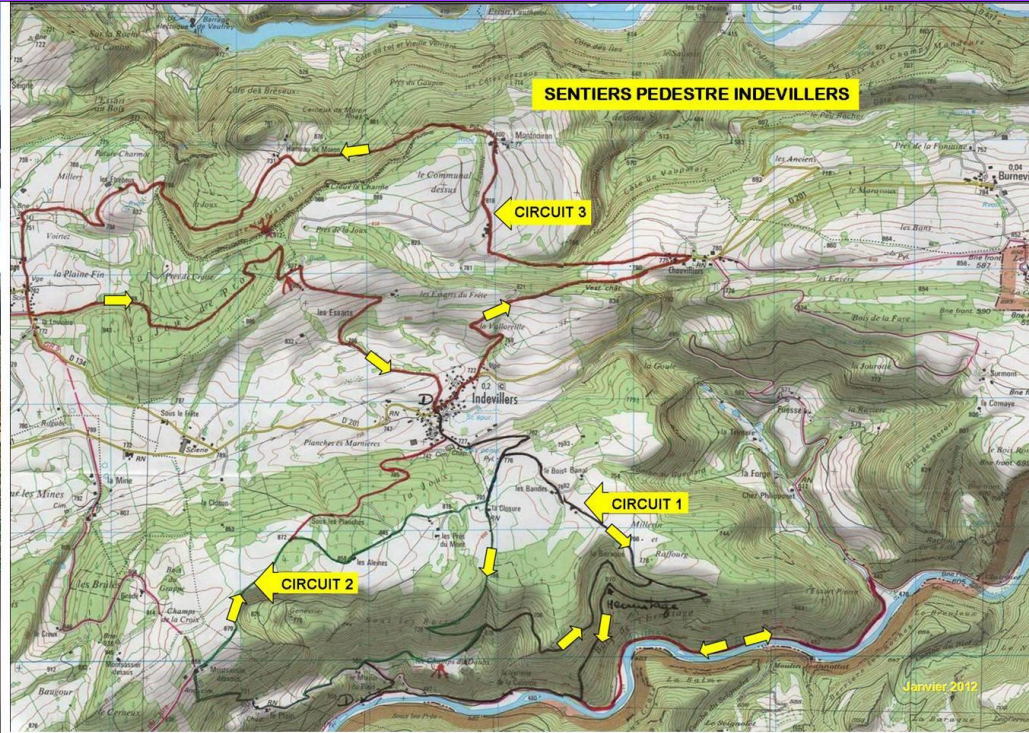
Activités / associations

- **Lotos ... Soirées**
- **Quilles. Pétanques ...**
- **Concerts ...**
- **Marches ...**





2012 : Sentiers



Plusieurs
réunions

Assoc. en
lien URV
et CG

Balisage
à venir



à l'Ermitage

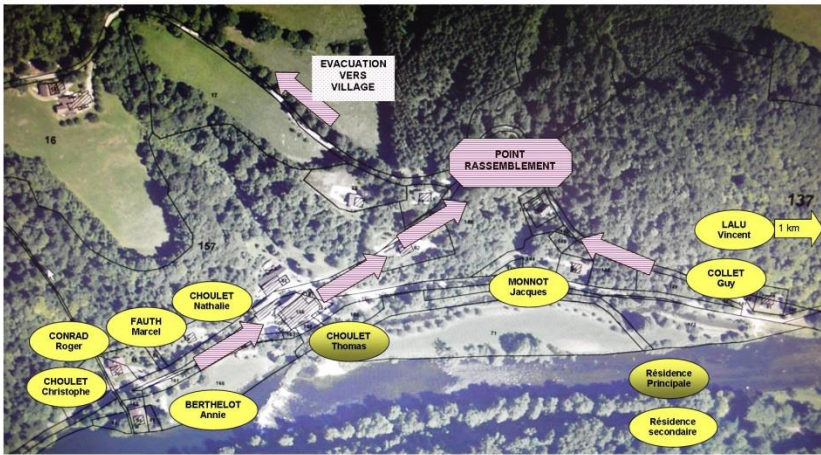




2012 Plan sécurité Barrage du Chatelot

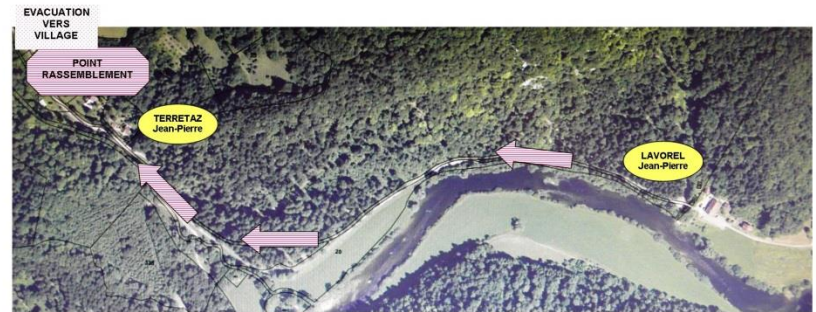
COMMUNE D'INDEVILLERS - Le Moulin du Plain

RISQUE DE RUPTURE BARRAGE DU CHATELOT - EVACUATION POPULATION CONCERNEE



COMMUNE D'INDEVILLERS - Clairbief

RISQUE DE RUPTURE BARRAGE DU CHATELOT - EVACUATION POPULATION CONCERNEE

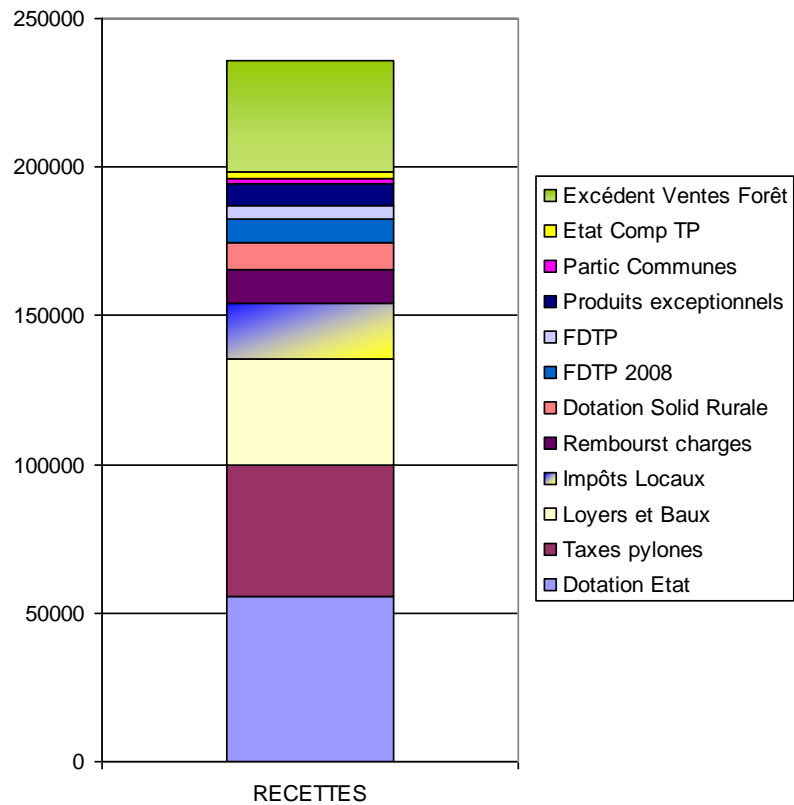


ELÉMENTS BUDGÉTAIRES

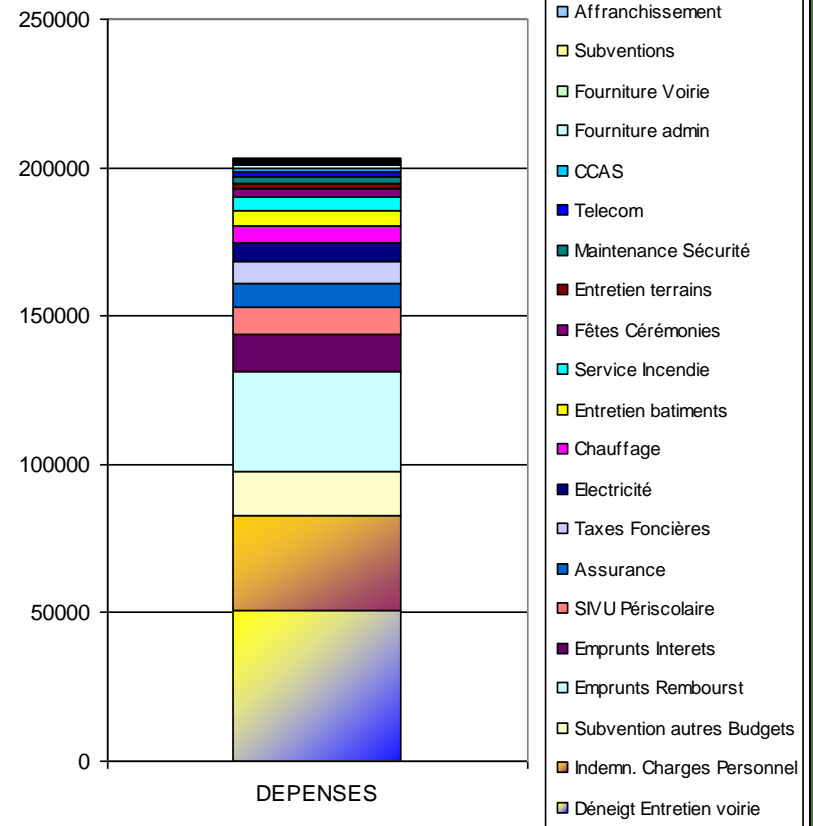


Budget communal

VARIABLES RECETTES

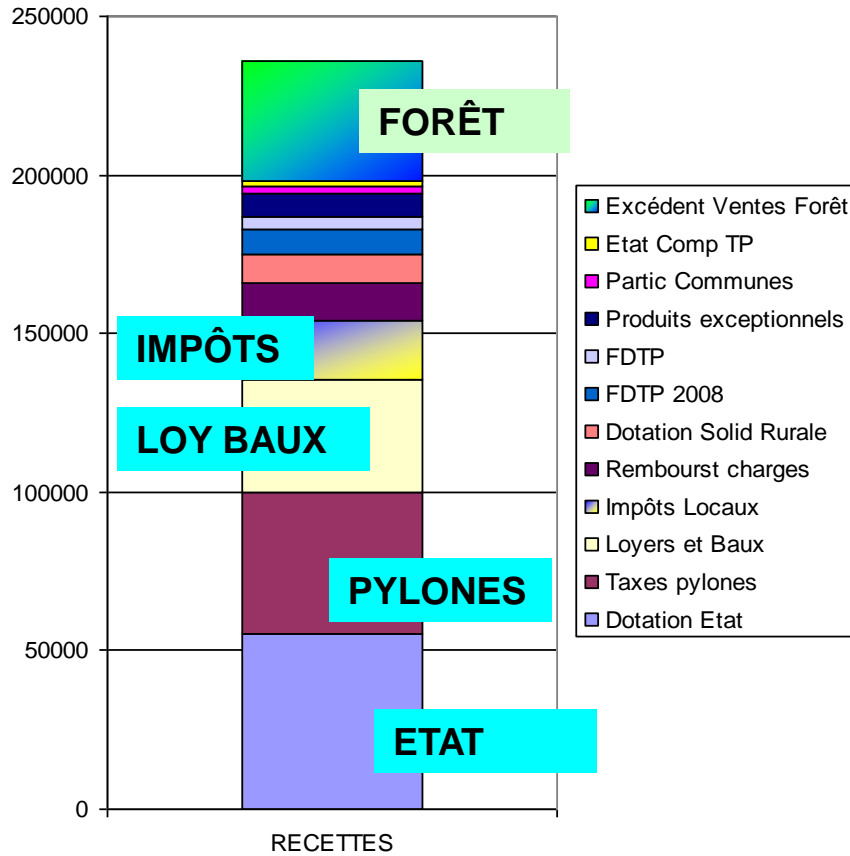


VARIABLES DEPENSES

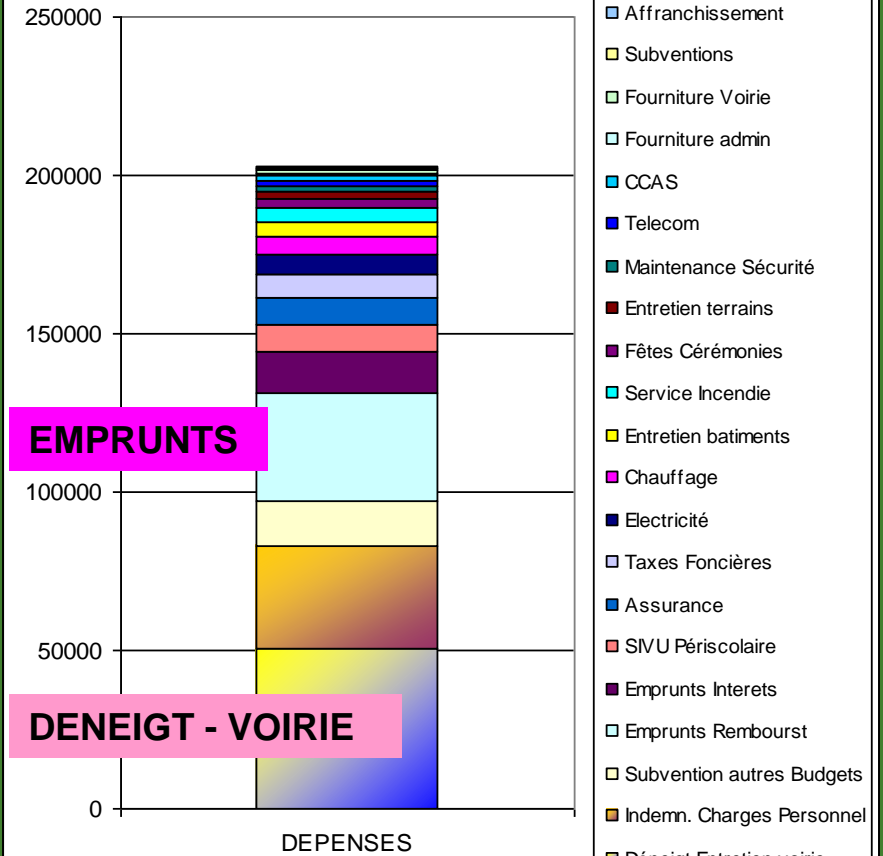


Budget communal

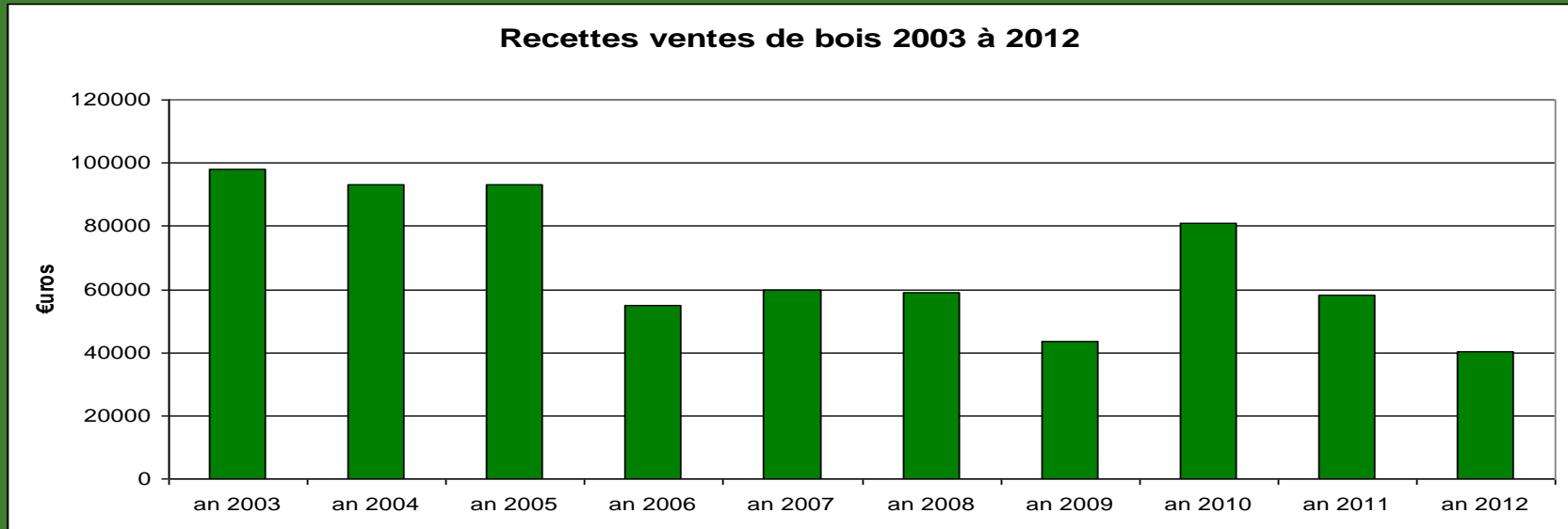
VARIABLES RECETTES



VARIABLES DEPENSES



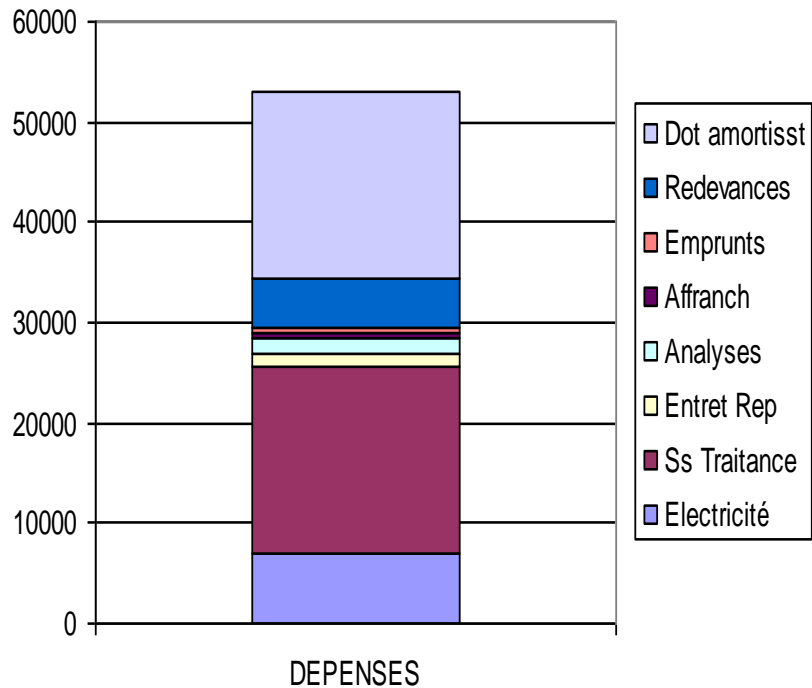
Recettes Forêt ...



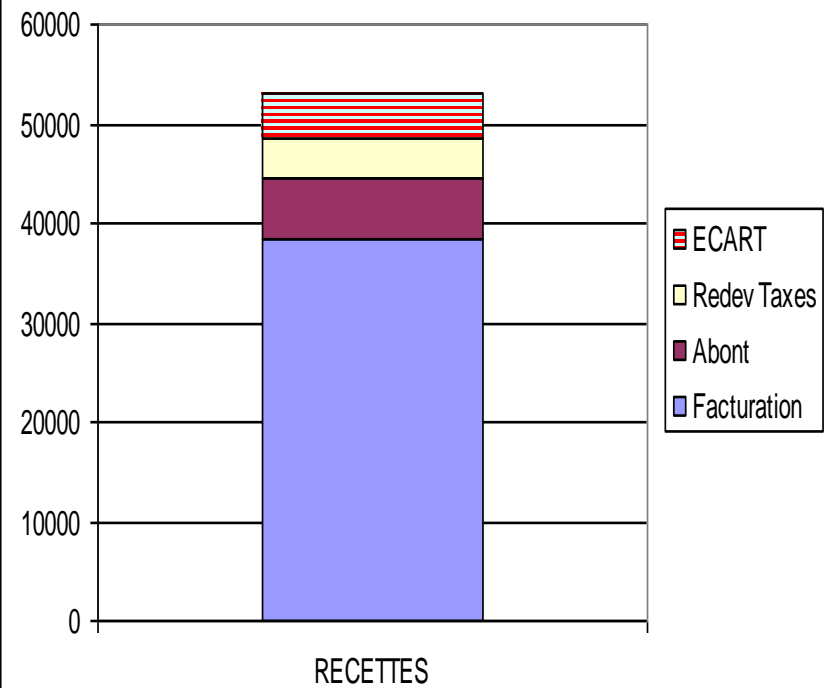
- ***Les recettes de ventes de bois sont en baisse.***
- ***> Moins de disponibilités financières ...***

Budget Eau

DUDGET EAU RECETTES - DEPENSES

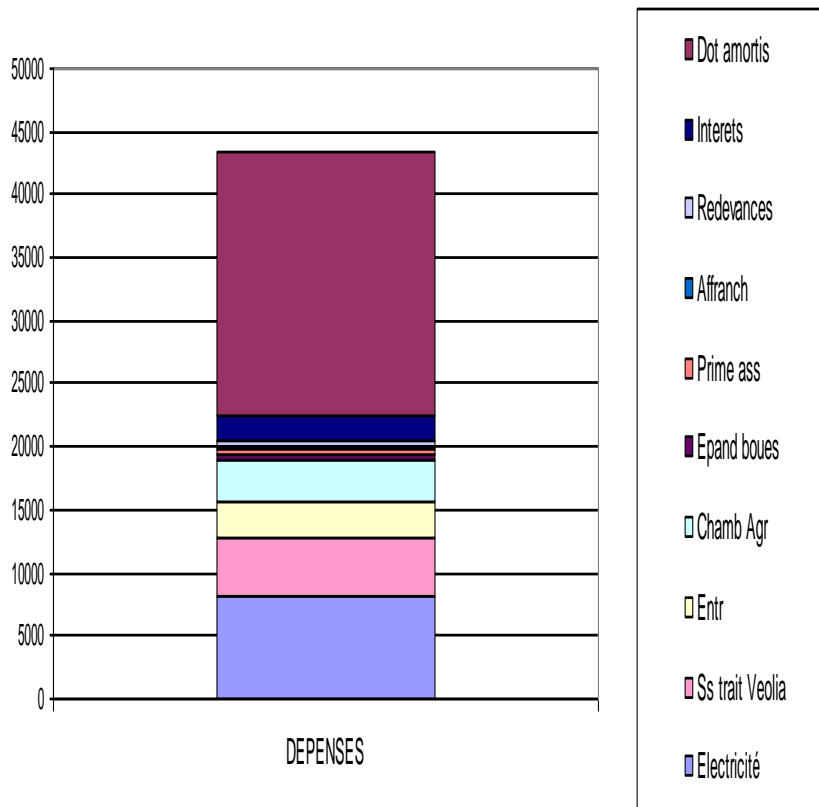


BUDGET EAU RECETTES - DEPENSES

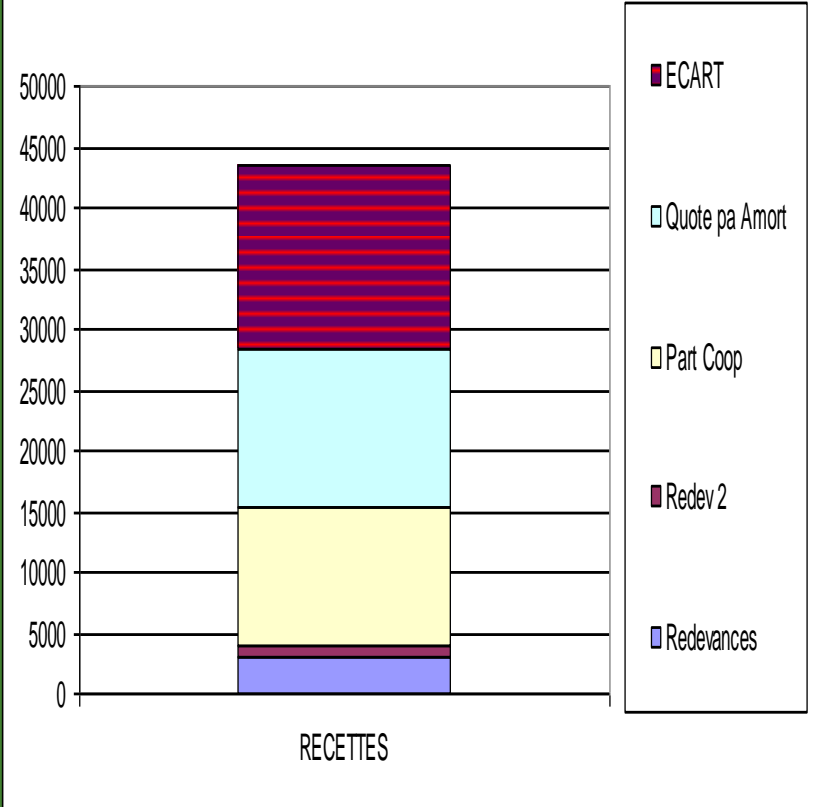


Budget Assaint Col.

BUDGET ASSAINISSEMENT RECETTES - DEPENSES

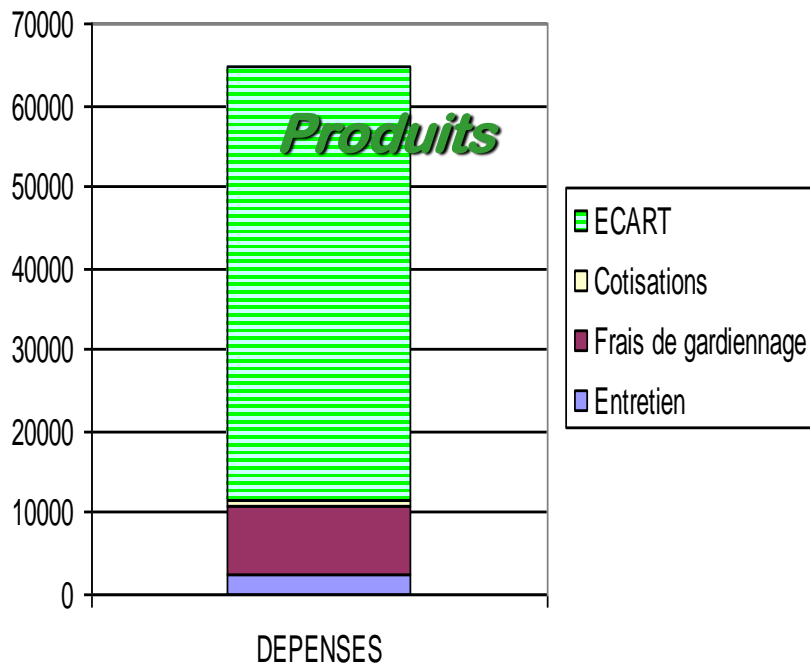


BUDGET ASSAINISSEMENT RECETTES - DEPENSES

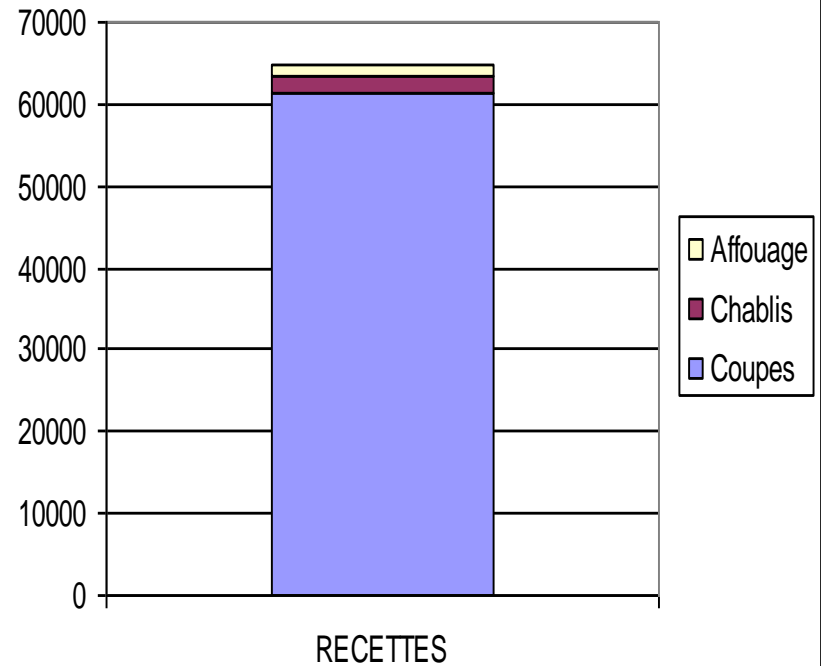


Budget Foret

**BUDGET FORET
RECETTES - DEPENSES**



**BUDGET FORET
RECETTES - DEPENSES**





2014 Budget communal

- **DECISION**

... UN BUDGET COMMUNAL 2014

AVEC 2 SERVICES

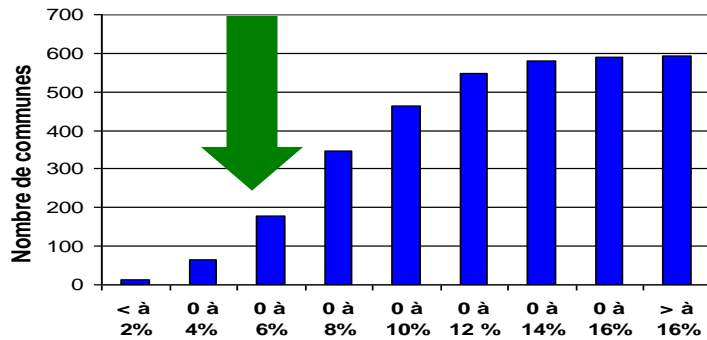
EAU & ASSAINISSEMENTS

... POUR DES AFFECTATIONS

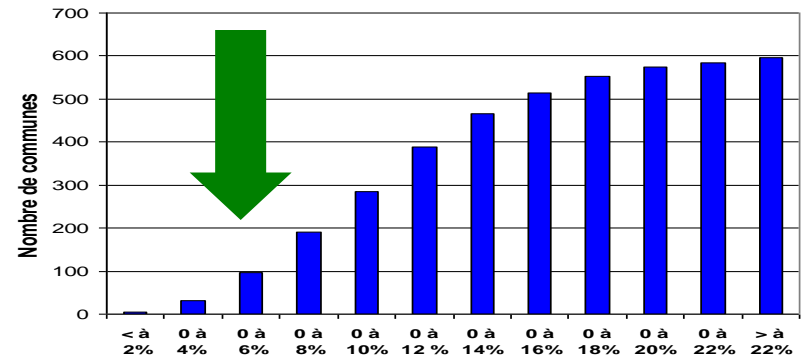
PLUS SOUPLES

2012 : Impôts

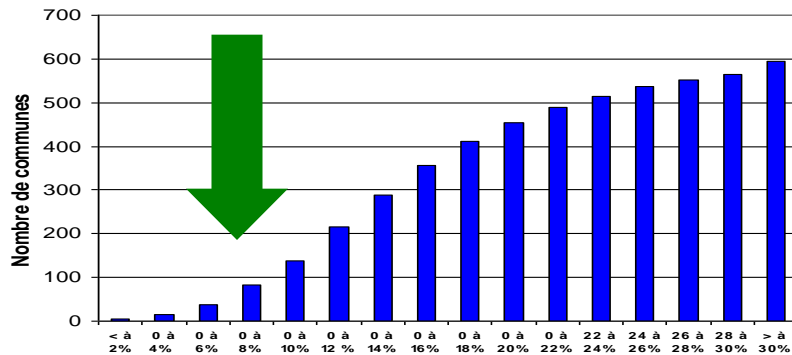
TAXES " D'HABITATION " DES COMMUNES DU DEPARTEMENT DU DOUBS



TAXES " FONCIER BATI " DES COMMUNES DU DEPARTEMENT DU DOUBS



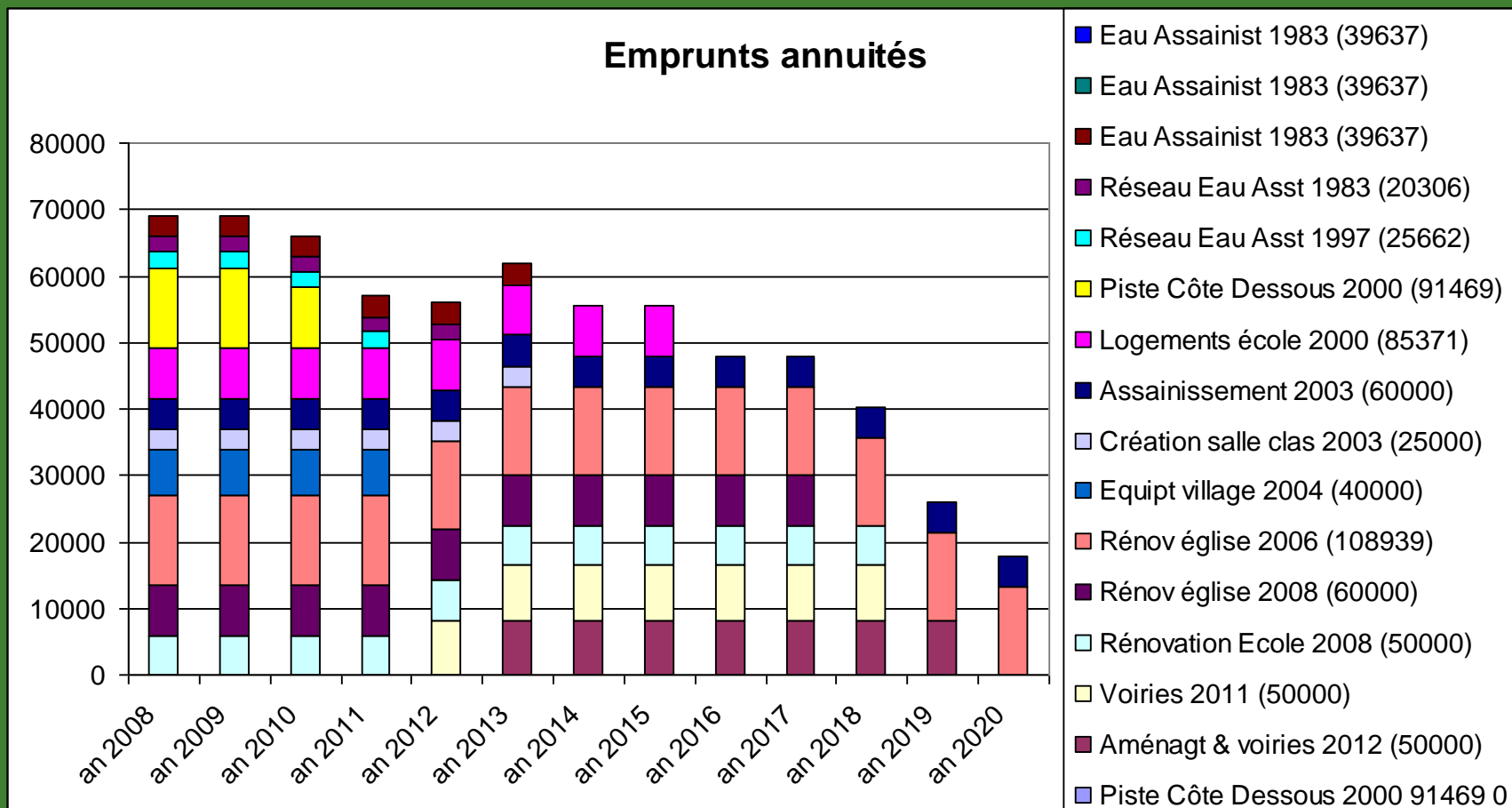
TAXES " FONCIER NON BATI " DES COMMUNES DU DEPARTEMENT DU DOUBS



**+ de 80 %
des communes du
département du Doubs
payent plus d'impôts
communaux**

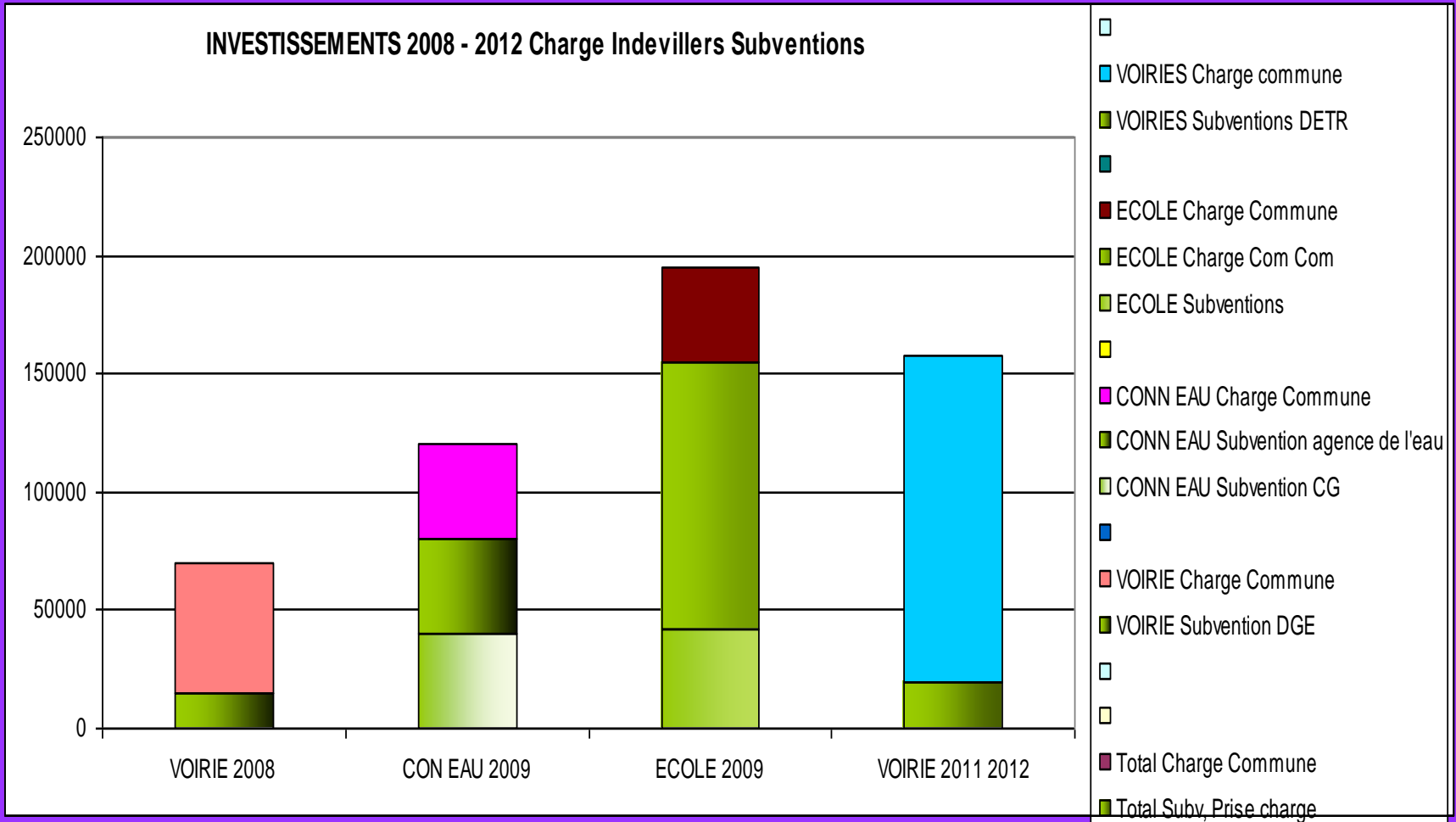


Budget Emprunts





2008 à 2012 Charges



Principales réalisations 2013





2013 Logo



2013 Voirie





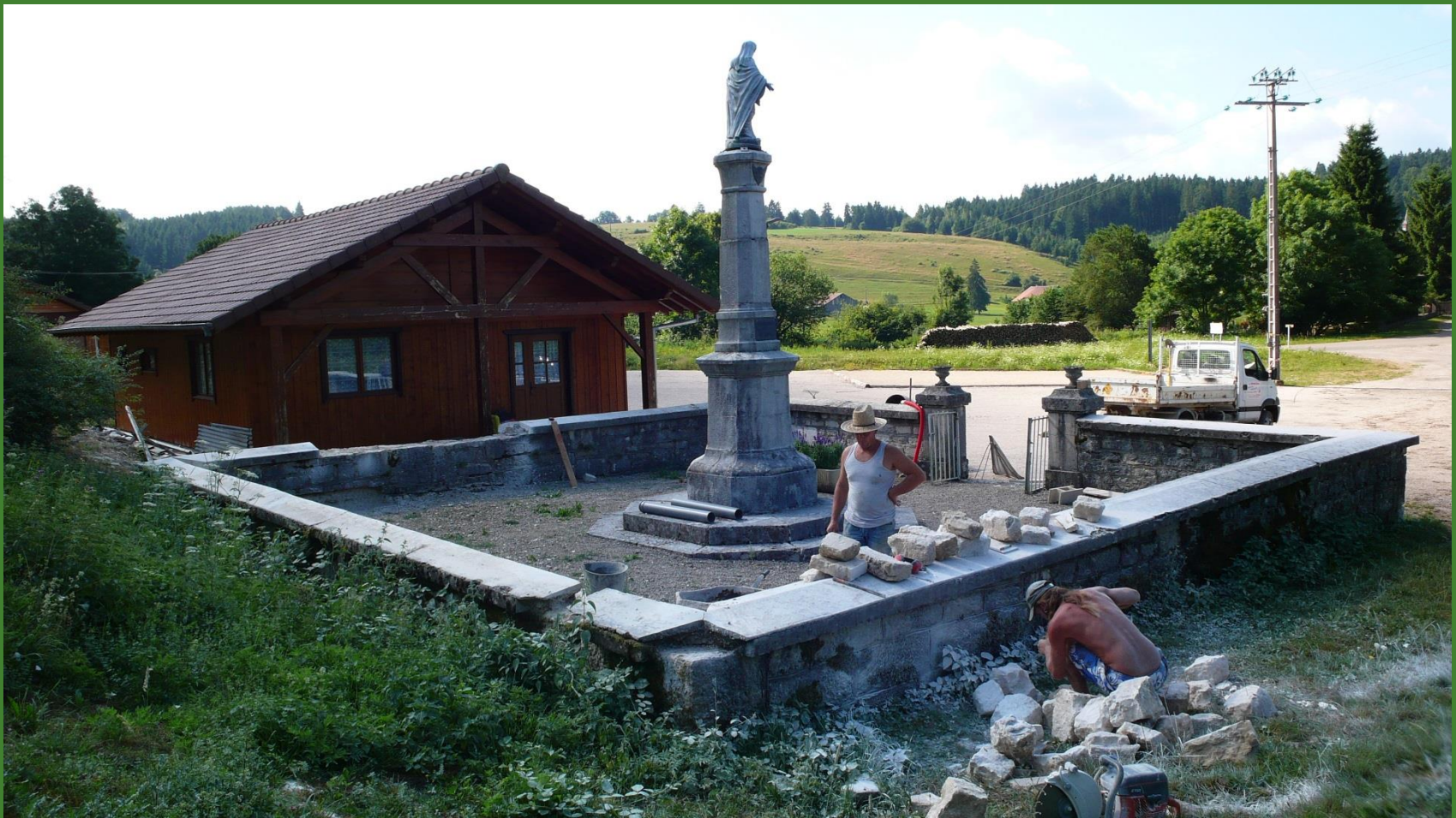
2013 Maison



2013 Place Vierge



2013 Calvaire



2013 Nettoyage



2013 Nettoyage



2013 Logements

Chaudières (Mairie, logements)
Fenêtres (Logt Salle des fêtes)



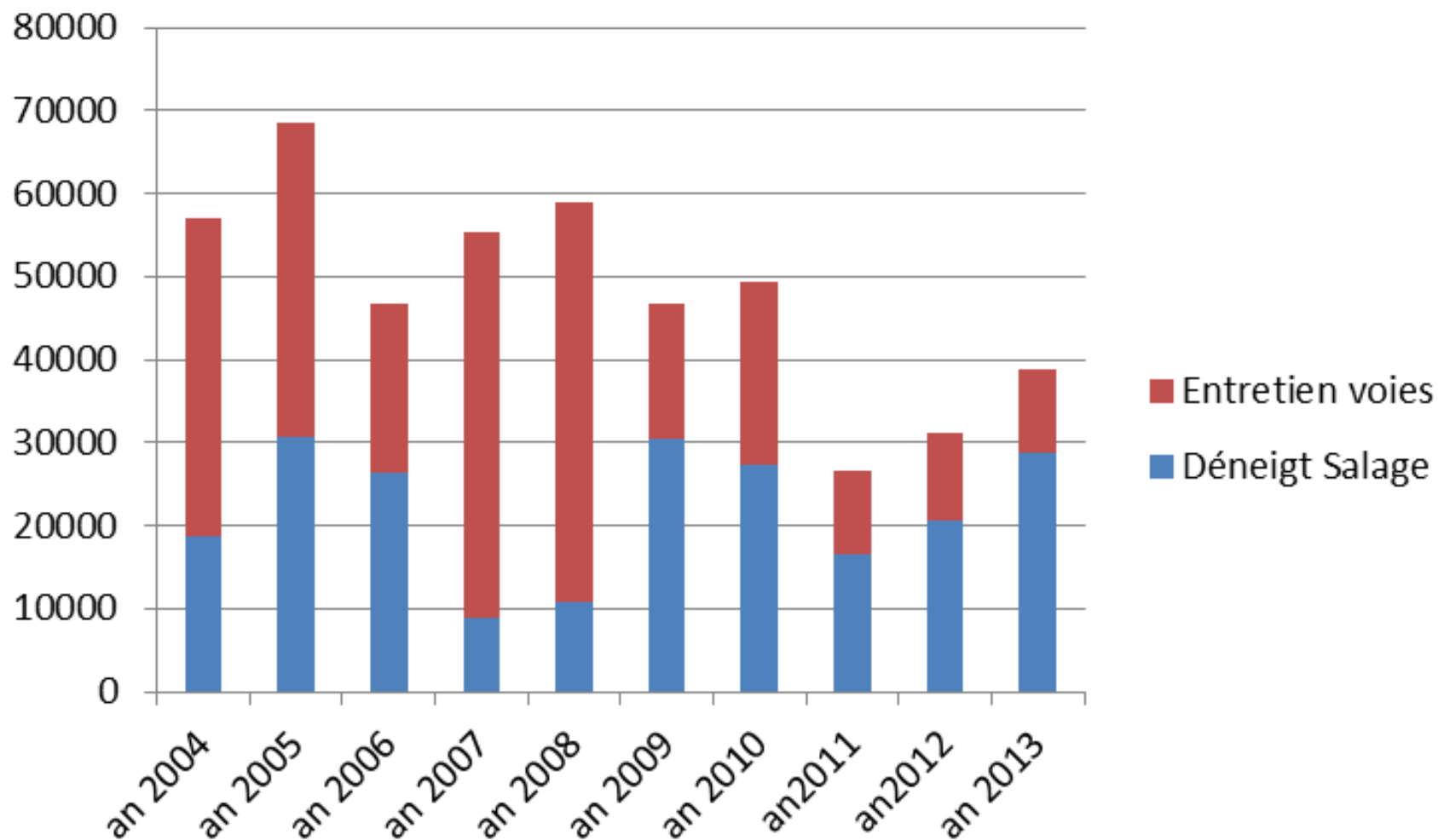
2013 Bief Comptage Projet d'aménagements



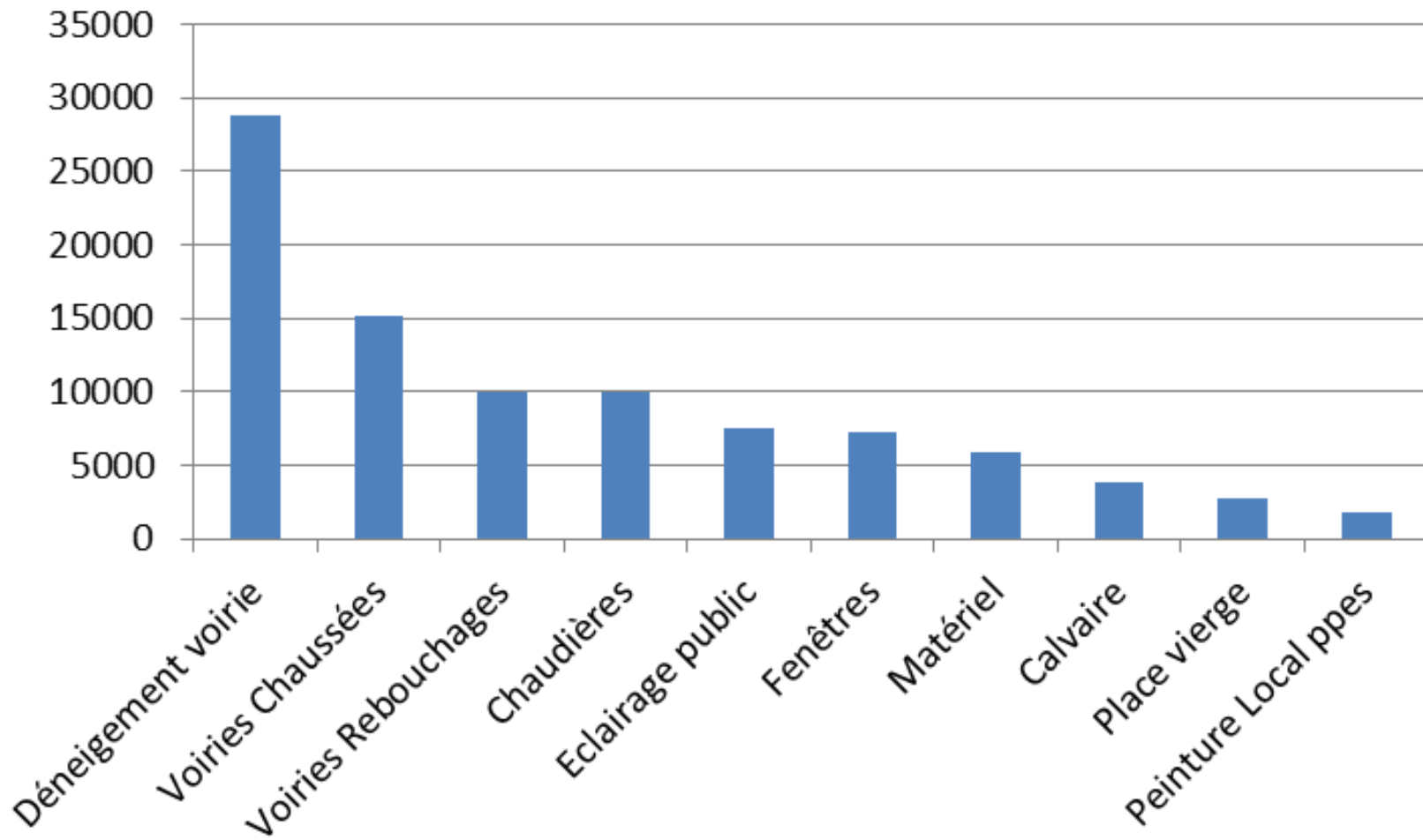
... ET S'ADAPTER ...



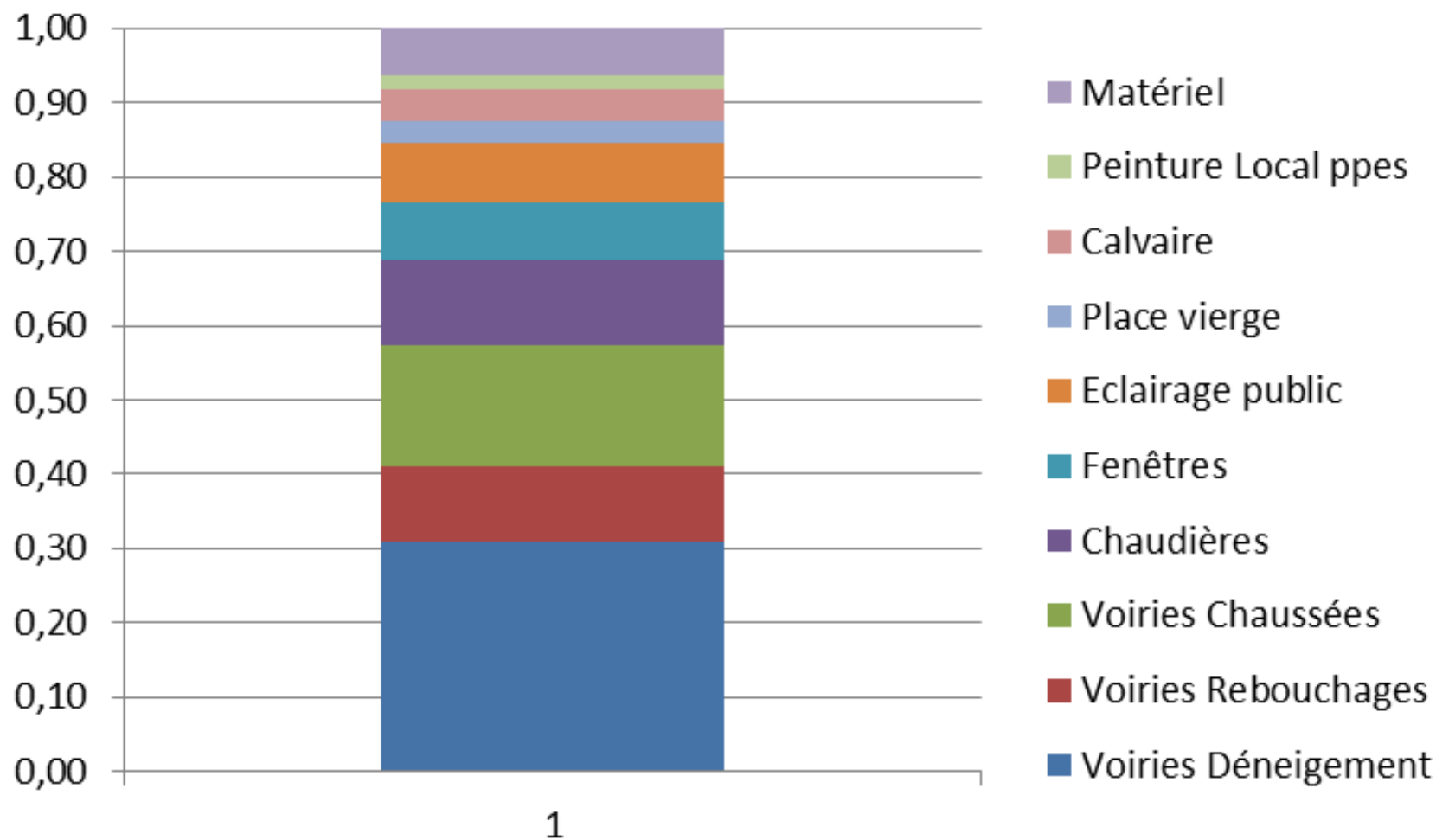
Dépenses voiries



2013 Dépenses invt



2013 Dépenses invt



2013 Goûter anciens



2013 Evénements



2013 Événements



2013 Événements



2013 Evénements





2013 Manifestations

- **Lotos**
- **Quilles** **ASSOCIATIONS**
- **Boules** **COMMUNALES**
- **Concert**
- **Marche** **MERCI**
- **Péri scolaire**
- **Vide greniers**
- **...**



2012 Bénévolat

- ***MERCI***

***à toutes les personnes qui ont
apporter leur contribution
sous une forme ou une autre***

- ...



Forêt

Plan Gestion 2013 2034



Forêt communale d'INDEVILLERS

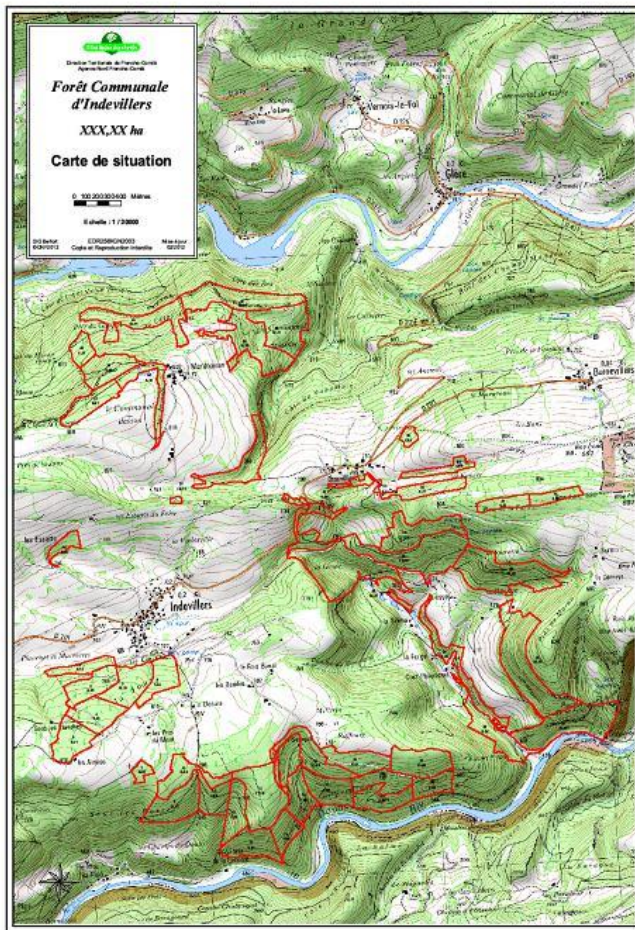
461,86 ha

Révision d'aménagement



Forêt

Plan Gestion 2013 2034



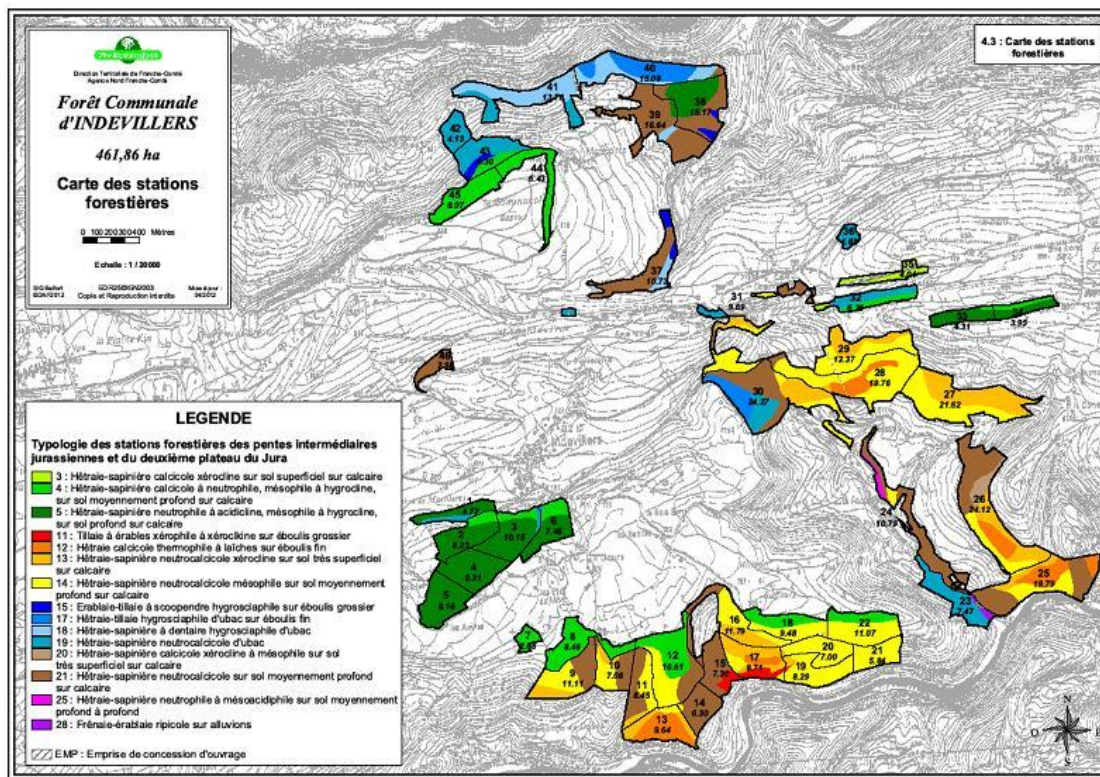


Forêt

Plan Gestion 2013 2034



Stations forestières



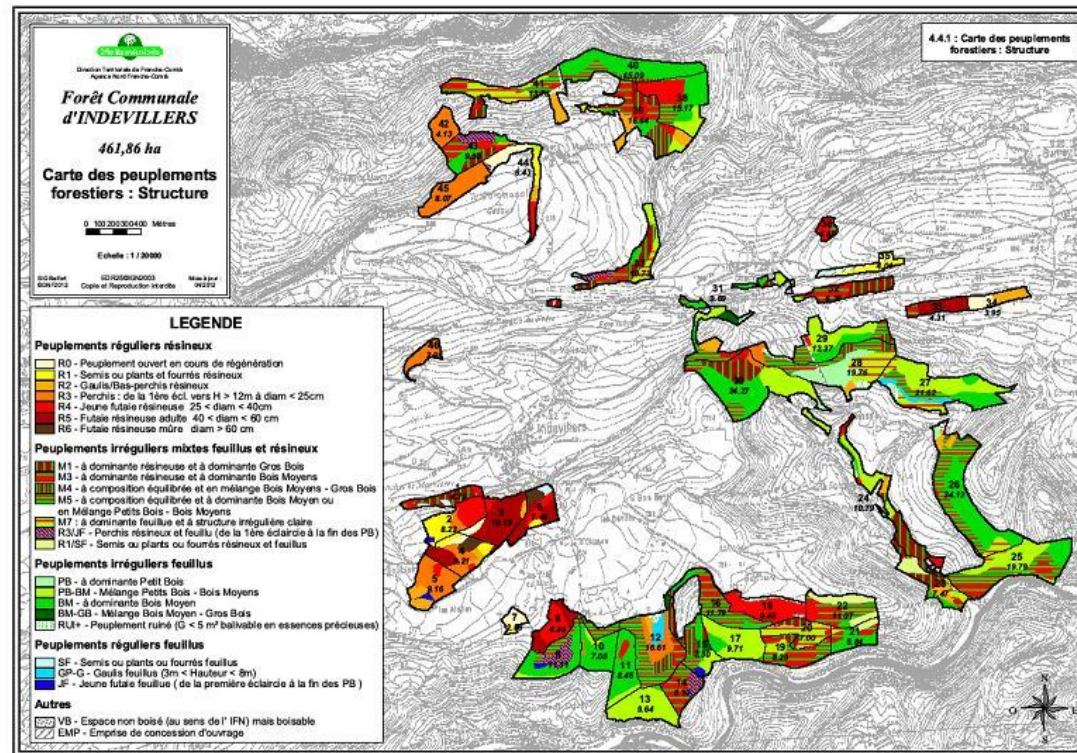


Forêt

Plan Gestion 2013 2034

11

Peuplements forestiers





Forêt

Plan Gestion 2013 2034

- Les volumes récoltés ces **20 dernières années** ont été d'une moyenne de **2 576 m³ / an.**
- Les prévisions de production naturelle de la forêt pour les **années à venir** sont de **3 539 m³ / an.**
- Les **prévisions de coupes à venir** sont fixées à un volume un peu inférieur : **3 472 m³ / an.**
... pour résineux et feuillus



Réglementation

- **SPANC**
Service Public
d'Assainissement non Collectif
- Délais de mise en conformité ?
- Budget indépendant du budget général de la collectivité
Financé directement par les usagers.
 - *Adaptations à prévoir...*



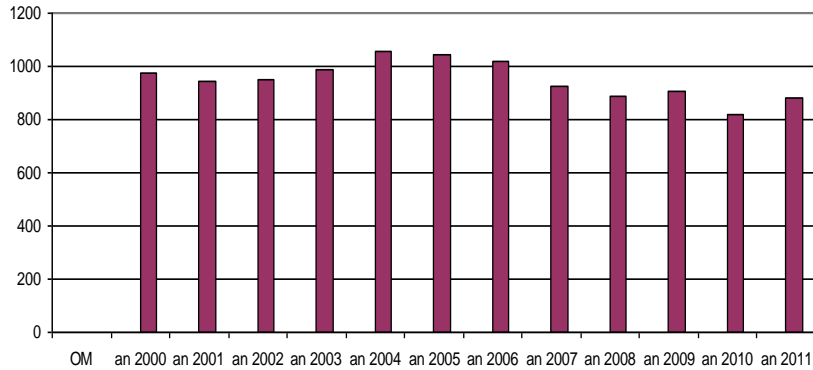
Budget SPANC

- ***Le Budget de ce service autonome doit être équilibré par les recettes (taxes Assainissement Non Collectif)***
- ***Evolution à engager en restant attentif à l'équité entre les deux types d'assainissement (/ station d'épuration) ... dans les limites des réglementations***

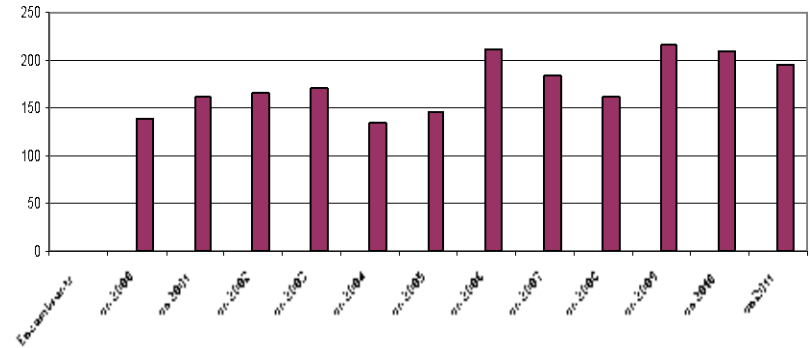


OM DECHETS

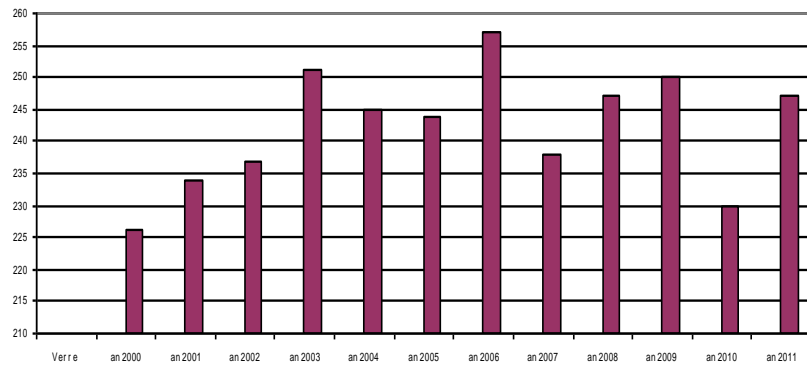
Tonnage déchets évolution OM



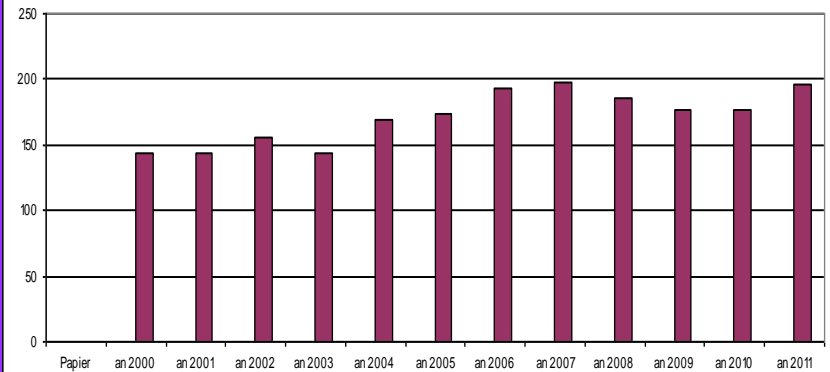
Tonnage déchets évolution ENCOMBRANTS



Tonnage déchets évolution VERRE



Tonnage déchets évolution PAPIERS





2013: DECHETS

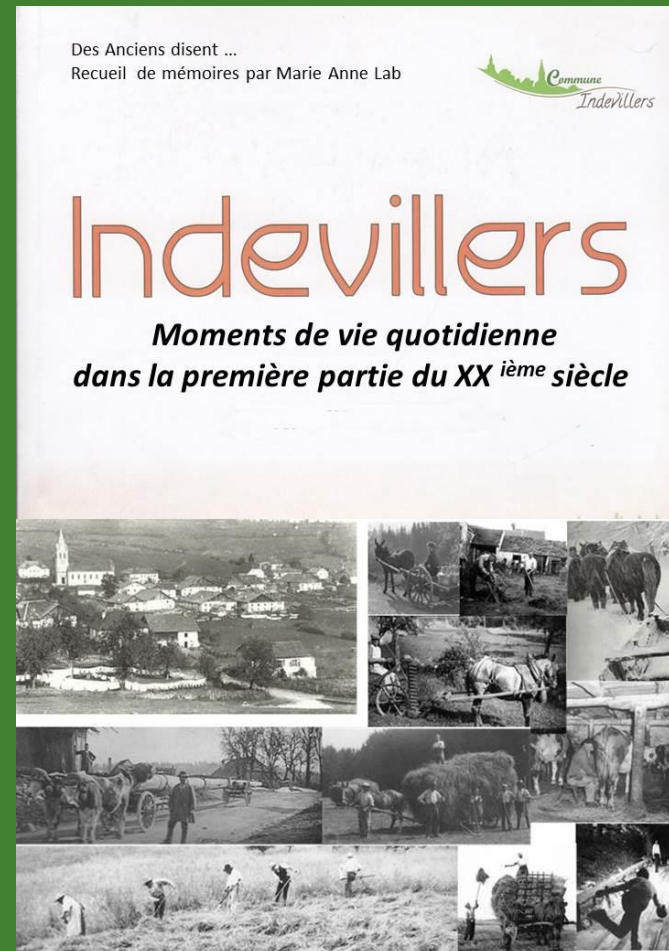
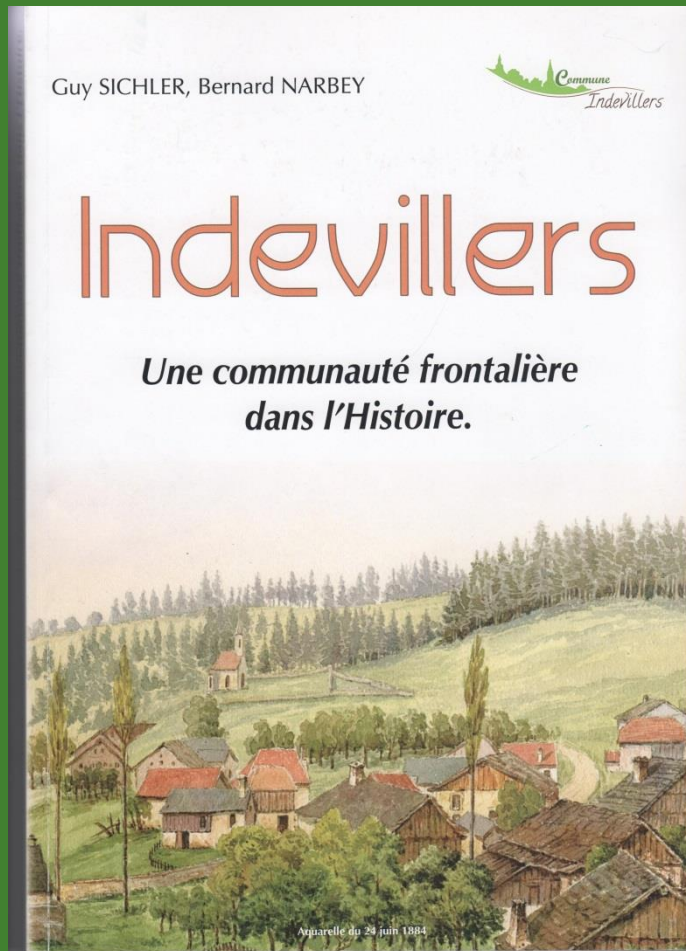
- **O M (Compétence Com com)**
- **Objectif : Diminution volume déchets**
- **Objectif : Pas de levée sacs par personnel**
- **Bacs différents / Usagers (nb et lieu)**
- **Facturation selon nombres présentations des bacs (enregistrement levées par puce).**
 - *Autres alternatives possibles avancées.*
 - *Qualité du service /// Coûts.*



2013: DECHETS

- **ENCOMBRANTS (Com com)**
- Objectif : Diminution des déchets
- Objectif : Suppression enfouissement
- Objectif : plus de levée par personnel
- > Plus de ramassage domiciles
- > Utilisation de la déchetterie de Maîche (au lieu de camion compartimenté présent 1 ou 2 jours)

2013 Livres





Informations

Réalisations
Projets

Vie quotidienne
Vie Pratique

Vies Commune
associative économique

Album
photos

EN IMAGES INDEVILLERS



> Voir les albums photos

Inde villers, commune de Franche Comté de 240 habitants, à la frontière suisse, bénéficie d'un environnement varié, entre monts et vallées, entre forêts et pâturages, entre rivière le Doubs frontière et monts.

A la une

Mieux connaître la commune

Mieux connaître différentes facettes de la commune. Sur bien des aspects, avoir une bonne connaissance des situations pour mieux prévoir et agir dans l'avenir

Faire connaissance d'Inde villers

Inde villers, commune de Franche Comté de 240 habitants, à la frontière suisse, bénéficie d'un environnement varié, entre monts et vallées, entre forêts et pâturages, entre rivière le Doubs frontière et monts.

AUTRES ACTIONS PREVUES



RD 201 Elargit, Déviation scierie



Détournement scierie RD 201





Bâtiment Péri-scolaire du Clos du Doubs



2013 P eriscolaire



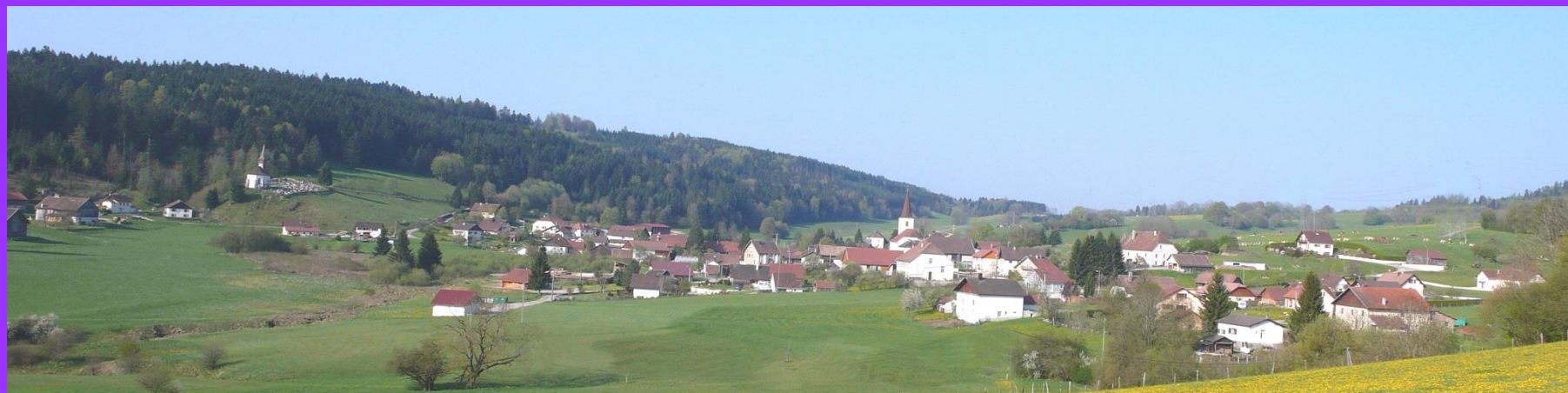


CONTINUER SELON CE QUI EST PERTINENT





REFLEXIONS PASSEES SUR LES PROJETS





REFLEXIONS

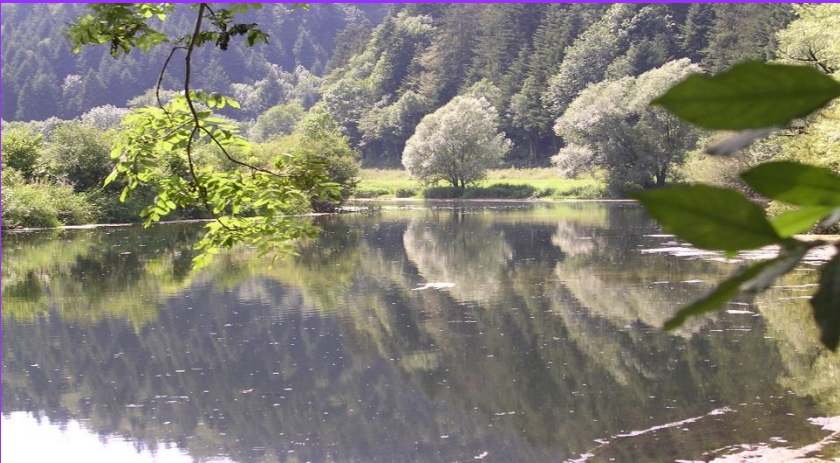
- **Généralités**
- **Le Bâti**
- **L'Eau**
- **L'urbanisme (PLU ?)**
- **Communication**
- **La Vie Quotidienne**
 - **Services**
 - **« Vivre ensemble »**
- **Réflexions Budget**
- **La Population**
- **La Forêt**
- **L'Assainissement**
- **L'Environnement**
- **Aménagements**
 - **Bâtiments**
 - **Places. Voirie**
 - **Autres**



AUJOURD'HUI

LES +

- **Population, Enfants,**
- **Ecole, PÉriscolaire**
- **Variété des beaux paysages.**
- **Forêts, rivière, ...**
- **Les activités et services**
 - **Ecole, La Poste,**
 - **Associations,**
 - **Vente ambulante Fromagerie, Agriculture,**
 - **Hôtel et Auberges,**
 - **Scierie, ... moulin,**
 - **... / ...**





REFLEXION

Conseil d'Architecture d'Urbanisme et d'Environnement

21, rue Pergaud 25 000 BESANCON
t° 03 81 82 19 22 // f° 03 81 82 34 24 // e-mail cauc25@orange.fr

Indevillers : Réflexion d'aménagements

Indevillers, 25470

Situation : 20 km à l'Est de Saint-Hippolyte.
Superficie : 2281
Altitude : 720
Population : 196 habitants
Maire : Claude SCHNEIDER
Canton de Saint-Hippolyte
Arrondissement de Montbéliard
Cours d'eau : le Fuesse et le Doubs

Origine du nom : de l'anthroponyme germanique Indo et du latin *villare*, «ferme ou hameau»

Petit village rural dont le territoire est très vaste et surprenant avec de nombreux hameaux. Du village, un chemin dévale vers le val de Fuesse, à une altitude de 480m! Un sentier pédestre et équestre longe le Doubs, lequel fait frontière avec la Suisse, jusqu'au lieu-dit Le Moulin du Plain, direction Goumois. L'abîmienne chapelle du XVème surplombe le village. Elle a été restaurée par des bénévoles, ce qui a permis la découverte de la porte de la sacristie et son linteau sculpté, ainsi que la croix de 1860 qui a servi de modèle à la Croix du Côté du Doubs, pendentif créé par des orfèvres lyonnais. Des vitraux d'art contemporain y ont été réalisés. L'église actuelle bâtie en 1842 de style grec-coriinthien, renferme une très belle chaire et des orgues. Fête de la Sainte Anne en Juillet/Randonnée pédestre de Indevillers à la chapelle. Fête patronale le premier week-end de septembre.

Extrait de la Route des Communes du Doubs

Courfontaine INDEVILLERS

CAUE 25
Document réalisé
par
cyriaque dupuis
architecte

- A partir de réflexions Conseil Municipal.
- Appuis CAUE ...
- Etudes et réflexions en cours pour l'avenir à 2, 3, 5, 10 ans...



REFLEXION

DEVENIR DE LA COMMUNE

- Evolutions de l'urbanisme**
- Réflexion Globale > PLU.**
- Destinations des zones**
- Disponibilités habitations.**
- Terrains communaux disponibles?**
- Adaptations ...**



REFLEXION

COMMUNICATION

- Améliorations ...**
- Site Internet pour la commune**
- Supports histoire et vie des gens**



REFLEXION

VOIRIE

- Diminuer les dépenses.**
- Mesures pour diminuer les dépenses d'entretien voiries ?
=> Investissements ?**
- Dépenses de déneigement**
- Entretiens / Investissements.**

AUTRES ACTIONS PREVUES





CONTINUER AVEC UNE VUE GLOBALE





Aménagements futurs

- **Les aménagements possibles dans la commune sont souvent évoqués lors des échanges de l'Équipe Municipale.**

Il nous apparaît pertinent que les aménagements soient réfléchis en harmonie les uns avec les autres.

- **Il serait bon d'avoir une "vue d'ensemble" qui se dessine.**

Aménagements futurs

COMMUNE D'INDEVILLERS . VILLAGE





CONTINUER SELON CE QUI EST POSSIBLE

AMENAGEMENTS DANS LE VILLAGE

- S'APPUYER SUR
DES PERSONNES COMPETENTES**
- . PROFESSIONNELS**
 - . APPEL A CONCURRENCE**
 - . SUBVENTION DE 80 %**



Aménagements futurs

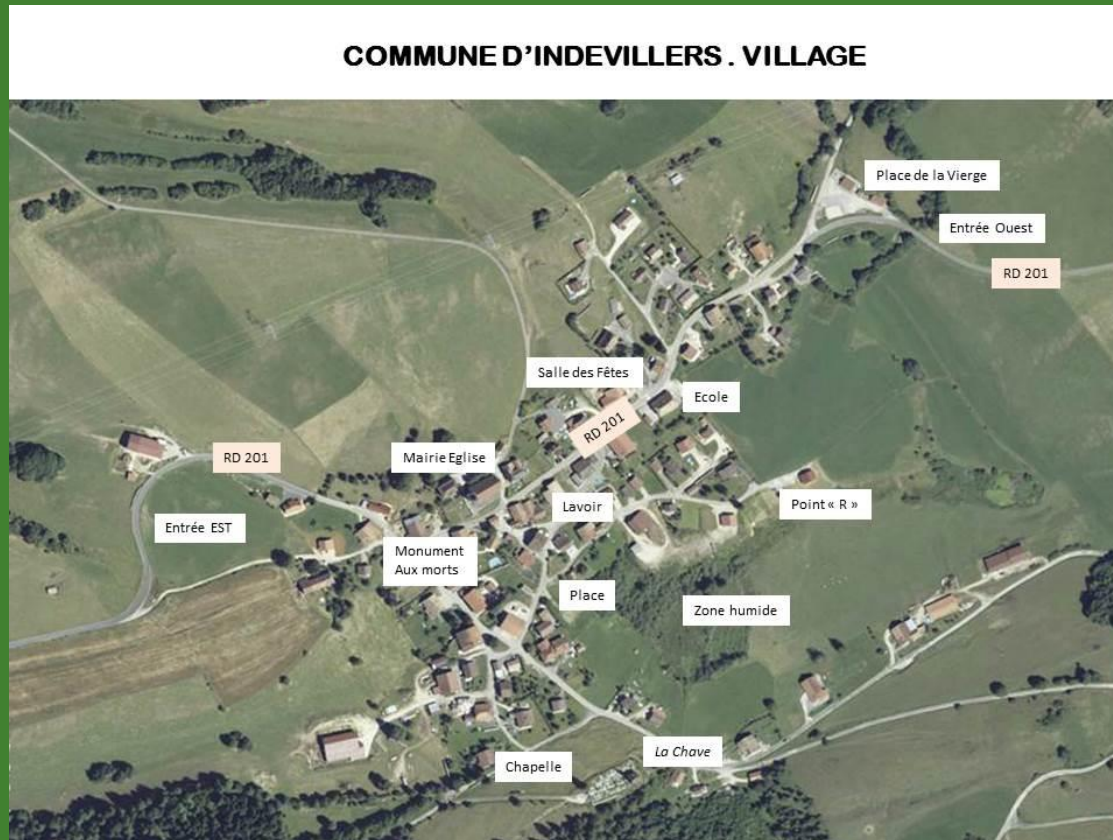
- **Objectif final : dégager une certaine cohérence, voire une identité, de tous les aménagements potentiels dans la commune.**

Investissements soient ensuite engagés à l'avenir selon ce qui sera - financièrement - possible.

Aménagements futurs

- **Des aménagements réfléchis et étudiés ensemble pour rester en cohérence**
- **Eviter des traitements isolés, décalés avec l'existant ou le futur et sans harmonie d'ensemble.**
- **L'étude prendra en compte l'aspect "global" de la commune, mettant en évidence une identité entrevue, vue ou à souligner.**

CONTINUER SELON CE QUI EST POSSIBLE AMENAGEMENTS DANS LE VILLAGE





GRANDES ORIENTATIONS A FIXER...



ORIENTATIONS

- **Entreprendre ce qui est possible en tenant compte des possibilités financières...
au regard des travaux potentiels...**
- **Faire ce qui est possible ...
en s'adaptant aux imprévus.**
- **... Attentifs à la situation...**



CONTINUER SELON LES CHOIX A DECIDER





MERCI ...

**Que chacune et chacun,
conseillères municipales,
conseillers municipaux,
soient ici remerciés pour leur
présence, leur implication, le travail
effectué...**



MERCI ...

**à toutes les personnes qui ont
contribuées,
d'une manière ou d'une autre,
à une animation,
à un service ...**



CONTINUER, ADAPTER ...

AVEC DES CHOIX A DECIDER ...

POUR AIDER AU « MIEUX VIVRE »

A INDEVILLERS ...

AVEC DES ELUS QUI CONTINUENT DE

S'IMPLIQUER POUR LE BIEN DE TOUS ...





MERCI DE VOTRE ATTENTION





BONNE FIN DE SOIREE





Belle suite à Indevillers

