

COMMUNE D'INDEVILLERS

*Meilleurs vœux pour 2013
Bonne santé à vous et vos proches
Satisfactions dans vos projets*



*Claude Schneider
le Conseil Municipal Indevillers*

***Réunion des habitants
25 janvier 2013***



- **CONTINUITÉ DES RÉALISATIONS**
- **TRAVAUX EN 2012**
- **BUDGET**
- **CHANTIERS POTENTIELS, PROJETS**
- **RÉALISATIONS 2013**
- **ORIENTATIONS, CONCLUSIONS**



CONTINUER SELON CE QUI EST POSSIBLE



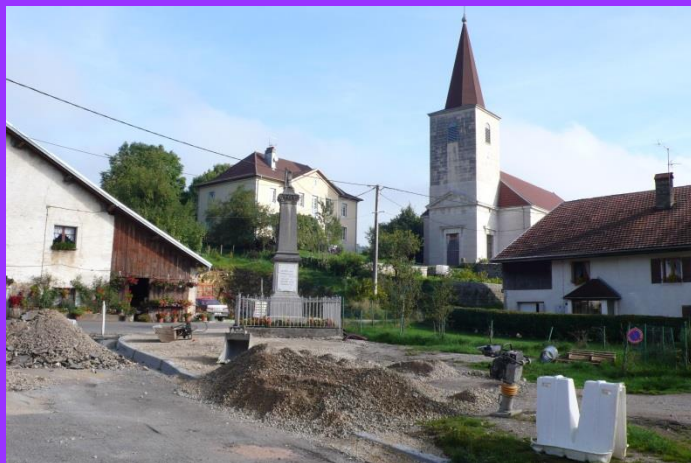


PRINCIPALES ACTIONS MENEES





2008



Réunion des habitants 25 janvier 2013



2009



Réunion des habitants 25 janvier 2013



2009



Réunion des habitants 25 janvier 2013



2010



Réunion des habitants 25 janvier 2013



2011 : Voiries





2011



**... 2008 ... 2009...
2010 ... 2011...
2012.. 2013 ?**

Réunion des habitants 25 janvier 2013



FAITS MARQUANTS 2012





2012

- **Travaux aménagements**
- **Faire « simple »**
... sans négliger « l'esthétique ».
- **Eviter les solutions coûteuses**
... tout en « faisant tout ce qu'il y a à faire »
- **Traiter spécifiquement le « centre bourg »**
... tout en gardant l'esprit "village" (pas ou très peu de bordures et trottoirs rehaussés, accotements en herbe ailleurs) etc. ...



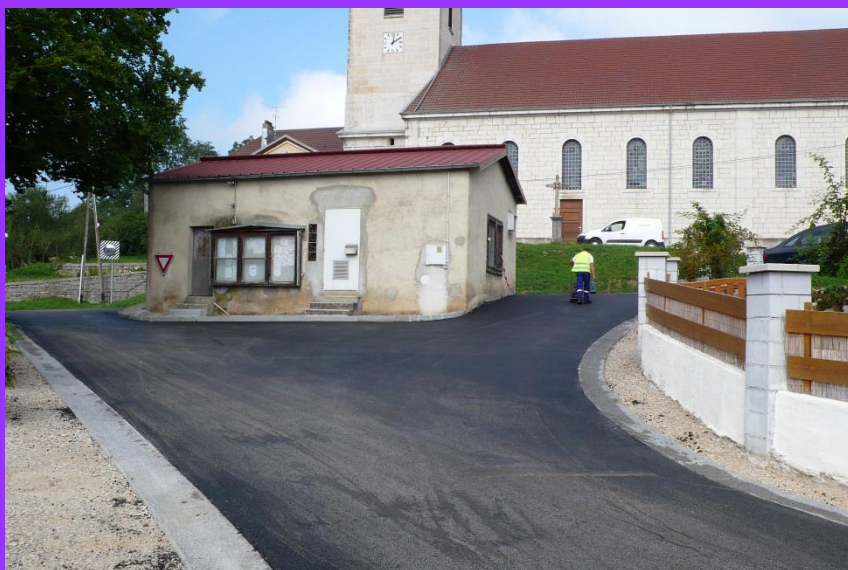
2012

- **Travaux aménagements**
- **Faire « simple »**
... sans négliger « l'esthétique ».
- **Eviter les solutions coûteuses**
... tout en « faisant tout ce qu'il y a à faire »
- **Traiter spécifiquement le « centre bourg »**
... tout en gardant l'esprit "village" (pas ou très peu de bordures et trottoirs rehaussés, accotements en herbe ailleurs) etc. ...



2012

Travaux rénovation voiries





2012



- ***Inventaire de l'état des voiries pour choix travaux***



2012





2012





2012



Réunion des habitants 25 janvier 2013



2012

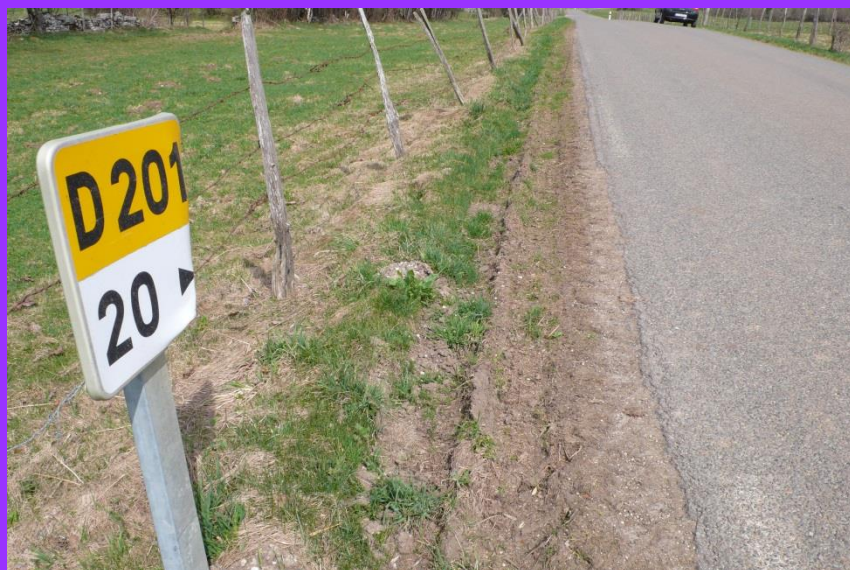


Réunion des habitants 25 janvier 2013



2012

Elargissement chaussée RD 201





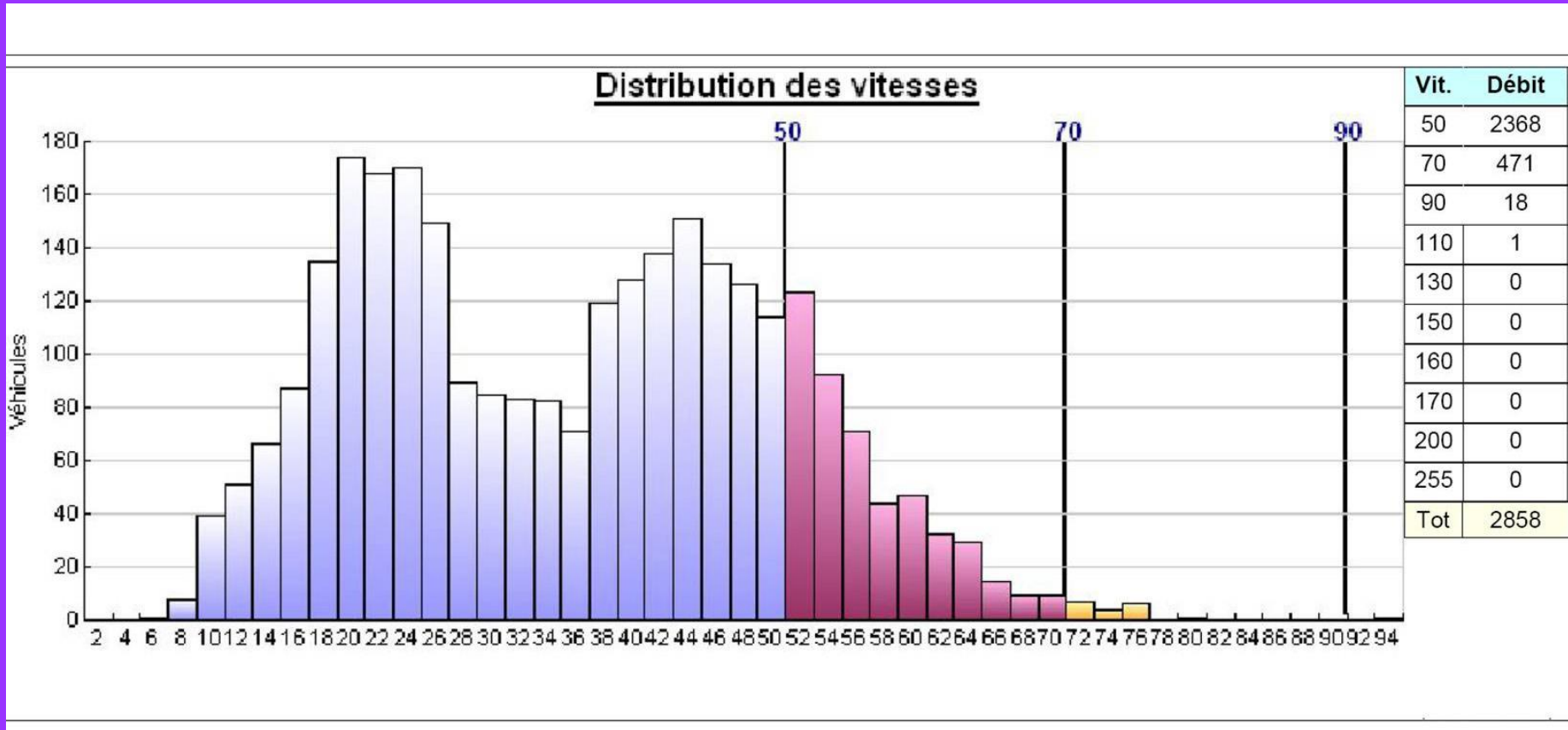
2012



- ***Améliorer la sécurité dans la commune***
- ***Responsabilisation / infrastructures coûteuses***



2012



- ***Améliorer la sécurité dans la commune***
- ***Responsabilisation / infrastructures coûteuses***



2012: Nettoyage

- Point R
08 / 01 / 2011 et
16 / 01 / 2011



- Point R
15 / 01 / 2011
- !!!!!!!!!!!!!





2012 Manifestations

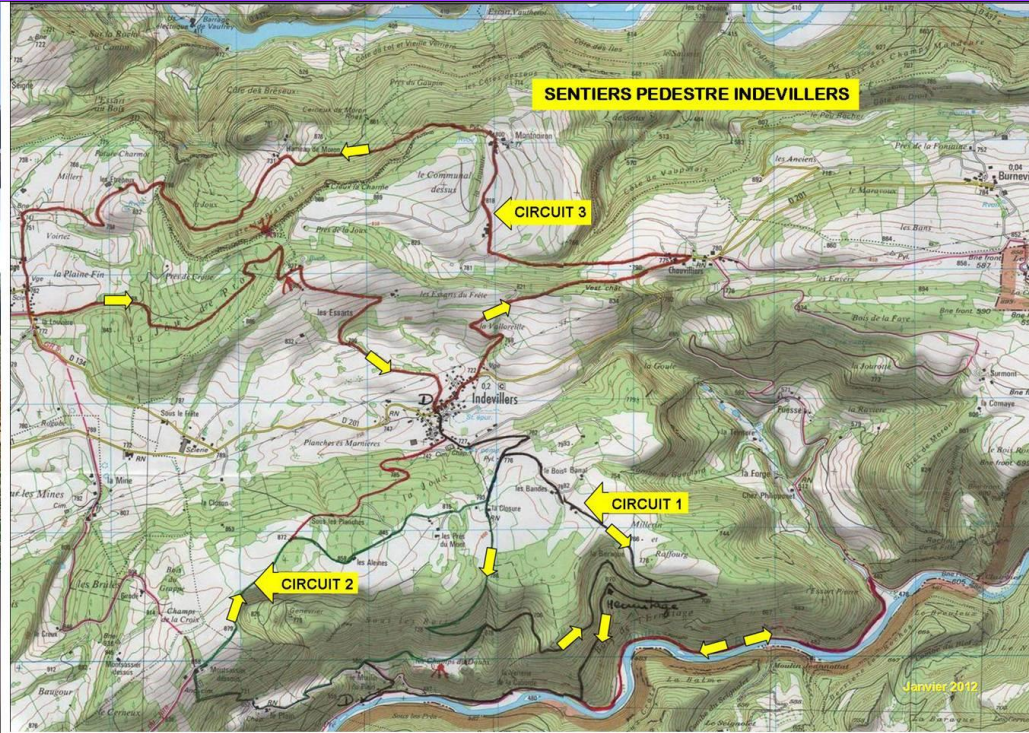
Activités / associations

- **Lotos ... Soirées**
- **Quilles. Pétanques ...**
- **Concerts ...**
- **Marches ...**





2012 : Sentiers



Plusieurs
réunions

Assoc. en
lien URV
et CG

Balisage
à venir



MARS 2012 à l'Hermitage



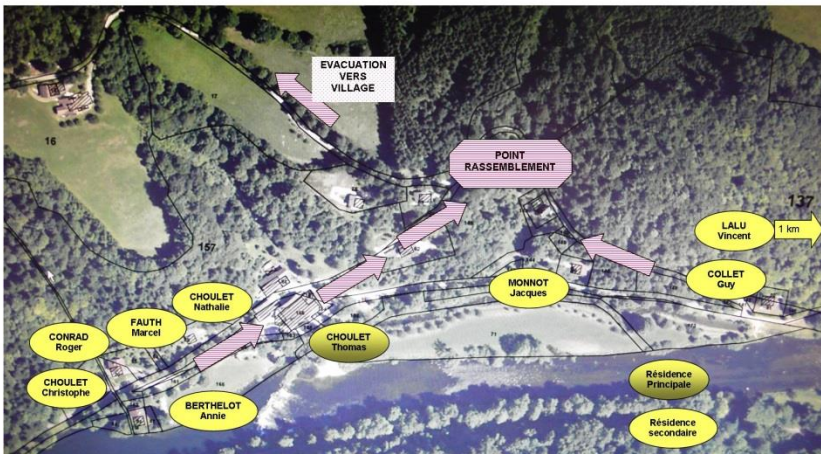
Réunion des habitants 25 janvier 2013



2012 Plan sécurité Barrage du Chatelot

COMMUNE D'INDEVILLERS - Le Moulin du Plain

RISQUE DE RUPTURE BARRAGE DU CHATELOT - EVACUATION POPULATION CONCERNEE



COMMUNE D'INDEVILLERS - Clairbief

RISQUE DE RUPTURE BARRAGE DU CHATELOT - EVACUATION POPULATION CONCERNEE





2012 Manifestations

- **Lotos**
- **Quilles** **ASSOCIATIONS**
- **Boules** **COMMUNALES**
- **Concert**
- **Marche** **MERCI**
- **Péri scolaire**
- **Vide greniers**
- ...



2012 Bénévolat

- ***MERCI***

***à toutes les personnes qui ont
apporter leur contribution
sous une forme ou une autre***

- ...



Goûters des anciens





Goûter des anciens



Réunion des habitants 25 janvier 2013



FORET : PLAN GESTION 2013 - 2034





Forêt

Plan Gestion 2013 2034



Forêt communale d'INDEVILLERS

461,86 ha

Révision d'aménagement





Forêt

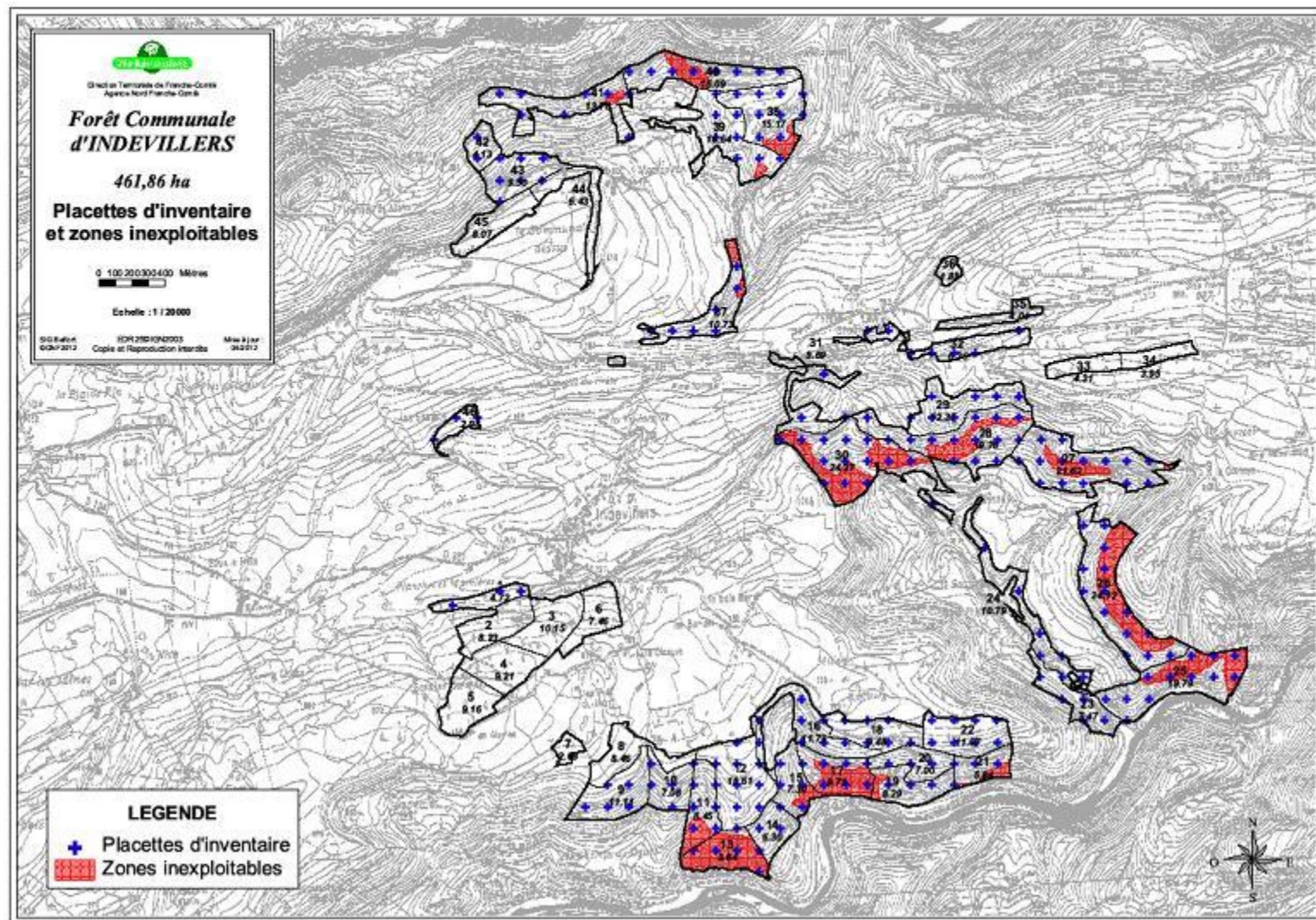
Plan Gestion 2013 2034

A detailed topographic map of the Forêt Communale d'Indevillers. The map shows the forest boundaries outlined in red, situated in a hilly area with a river winding through it. The map includes contour lines, elevation markers, and various geographical features. A title block in the top left corner provides the following information:

Direction Nationale de l'Équipement Forestier
Forêt Communale d'Indevillers
XXX,XX ha
Carte de situation
D. 02 203 020 010 - Mairie
Échelle 1:25000
02 203 020 010 - Mairie
Copie de reproduction autorisée



Placettes d'inventaire





Forêt

Plan Gestion 2013 2034



Stations forestières et fertilité

Une station forestière est une étendue de terrain de superficie variable **homogène** dans ses conditions de **topographie**, de **climat**, de **sol** et de **végétation**.

Elle est caractérisée et révélée par son **cortège floristique**, et désignée, par simplification, par le nom des principales essences potentielles.

Elle est caractérisée par un certain niveau de **fertilité** (liée principalement à la richesse en éléments nutritifs et à l'alimentation en eau / bilan hydrique).



Topographie / Sol / Végétation / Climat

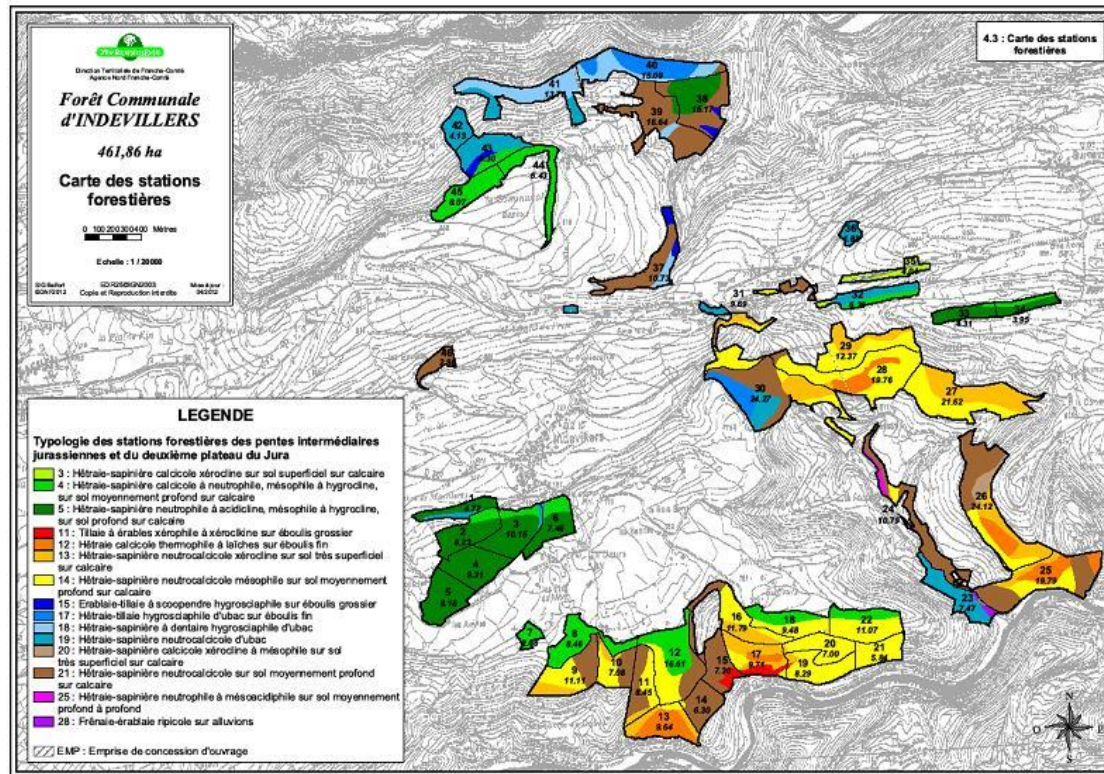


Forêt

Plan Gestion 2013 2034



Stations forestières



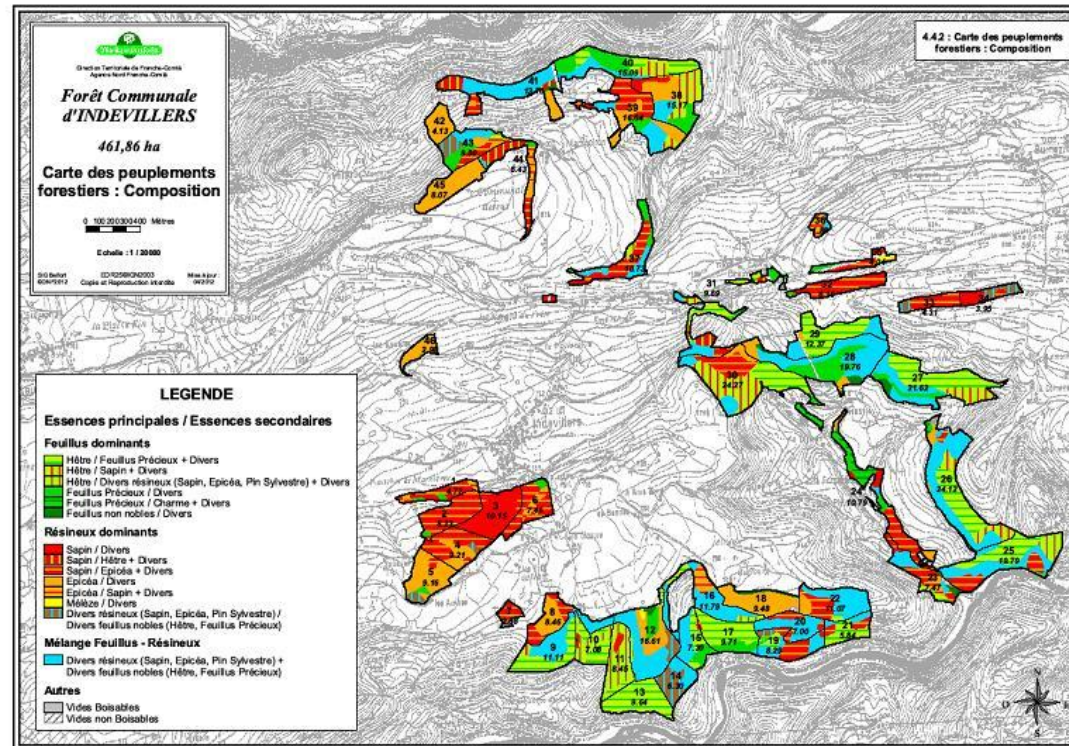


Forêt

Plan Gestion 2013 2034

10

Peuplements forestiers



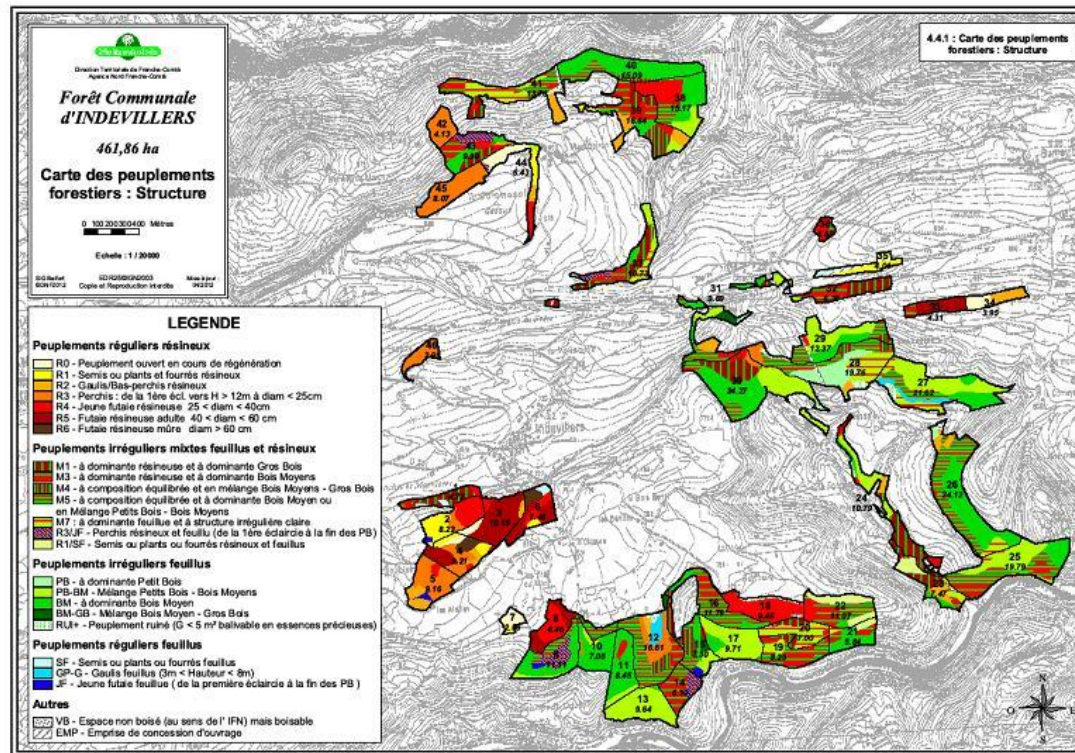


Forêt

Plan Gestion 2013 2034

11

Peuplements forestiers





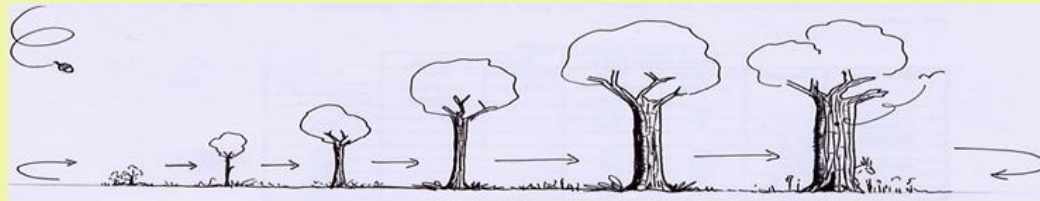
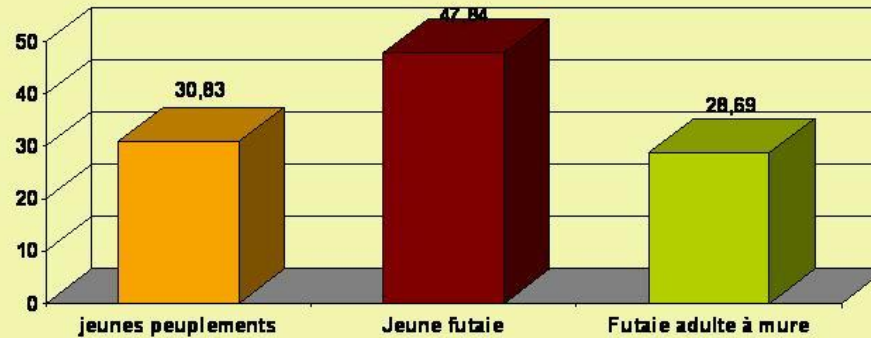
Forêt

Plan Gestion 2013 2034

13

Peuplements forestiers

Analyse de la structure = peuplements réguliers



Peuplements équilibrés

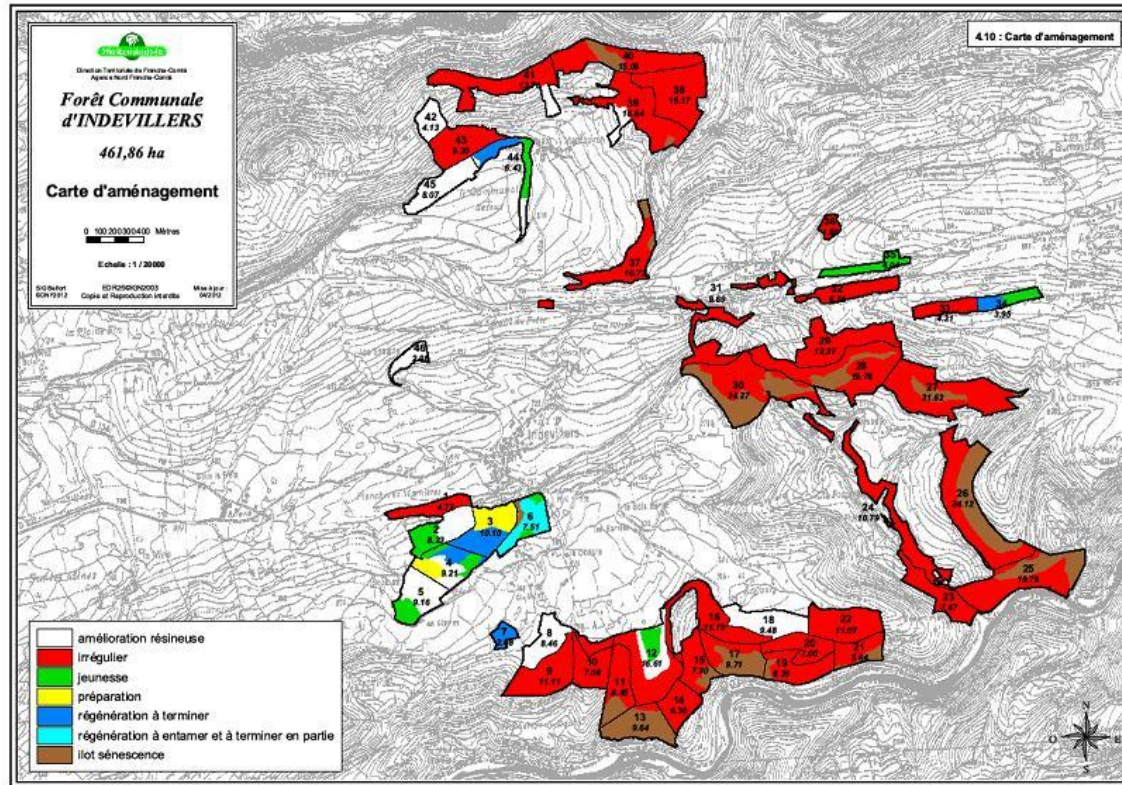


Forêt

Plan Gestion 2013 2034

16

Carte d'aménagement





Forêt

Plan Gestion 2013 2034

- Les volumes récoltés ces **20 dernières années** ont été d'une moyenne de **2 576 m³ / an.**
- Les prévisions de production naturelle de la forêt pour les **années à venir** sont de **3 539 m³ / an.**
- Les **prévisions de coupes à venir** sont fixées à un volume un peu inférieur : **3 472 m³ / an.**



APPROCHE BUDGETAIRE



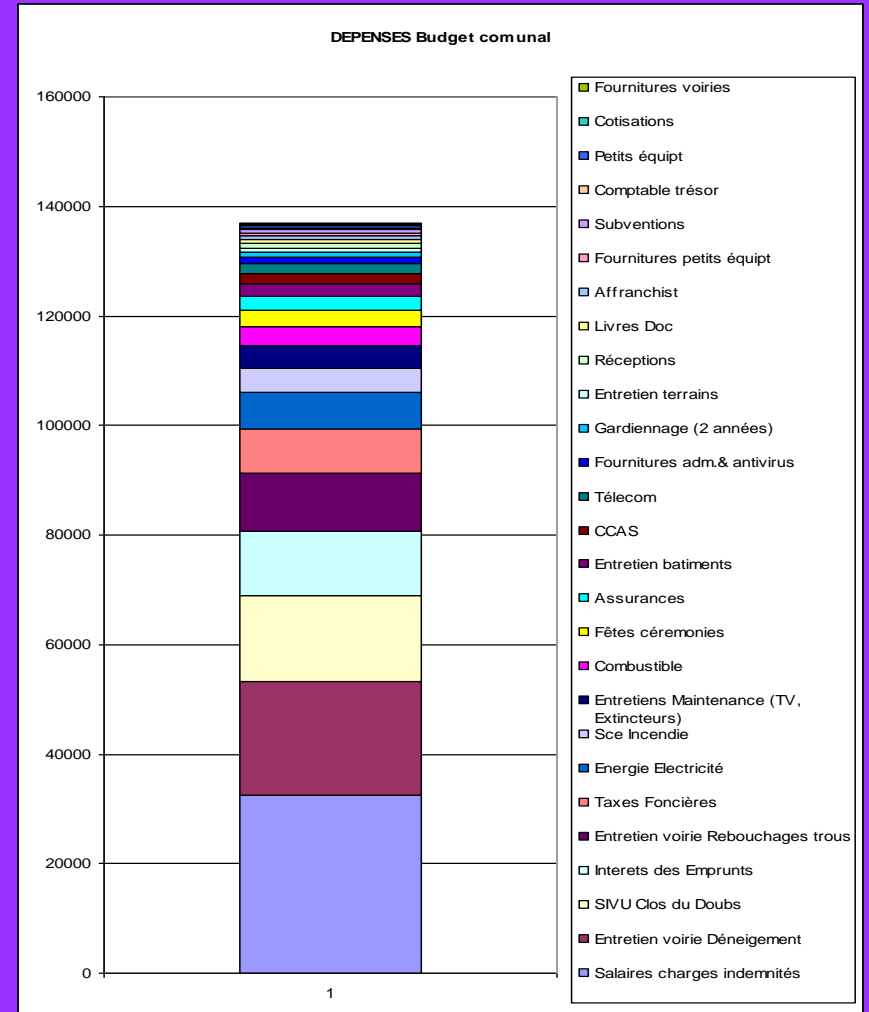
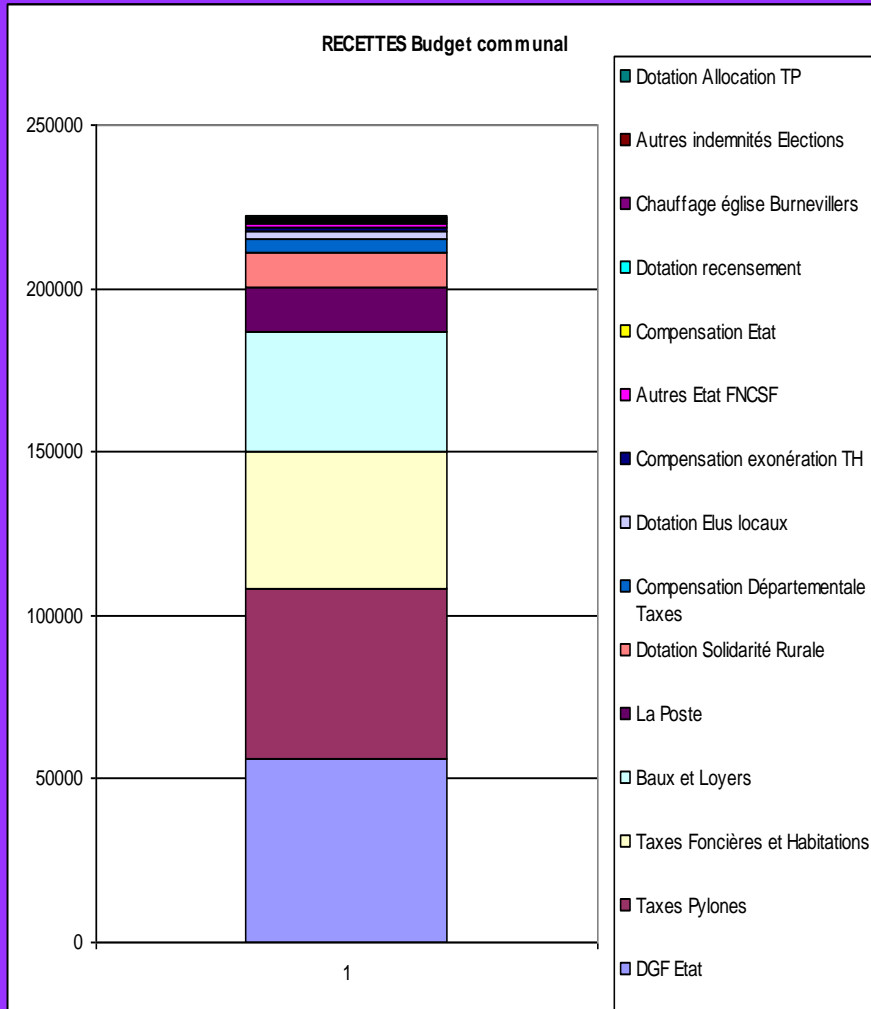


Budgets types

	Communal	Forêt	Eau	Assainist
Dépenses	200 000	10 000	50 000	45 000
Recettes	200 000	40 000	45 000	30 000
Ecart		+ 20 000	- 5 000	- 15 000

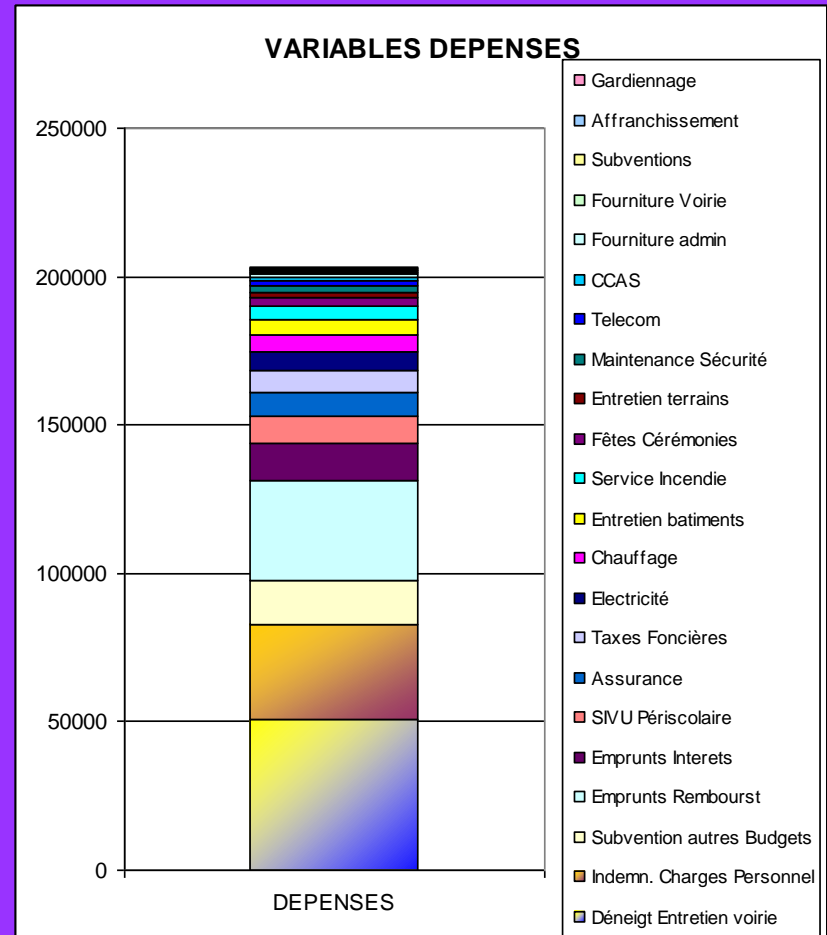
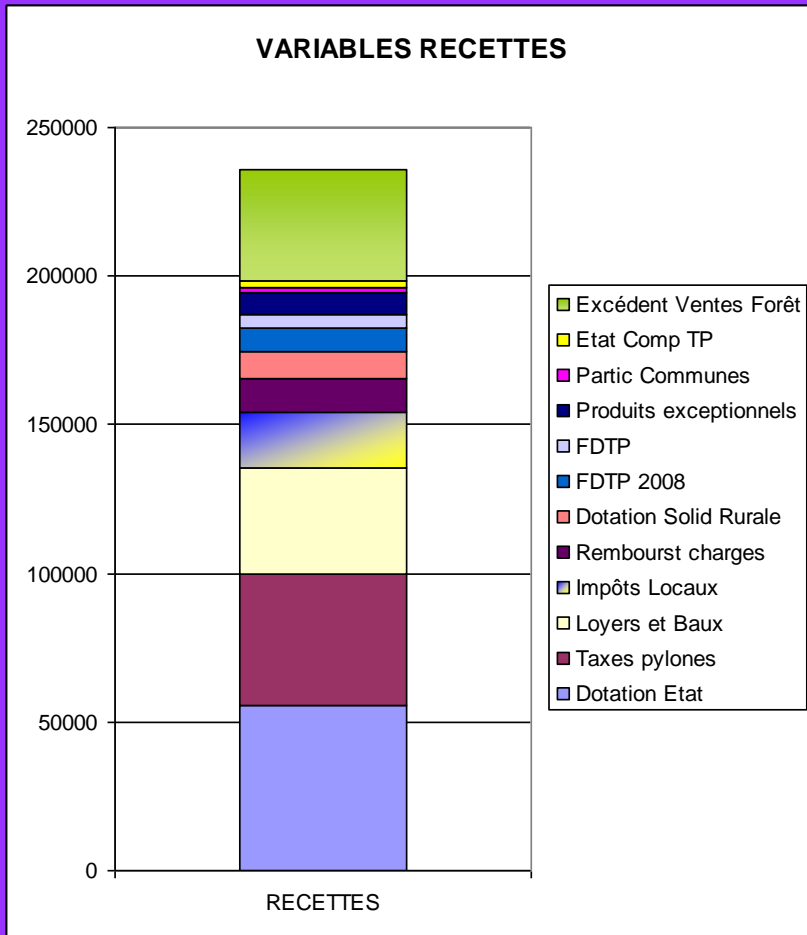


Budget communal



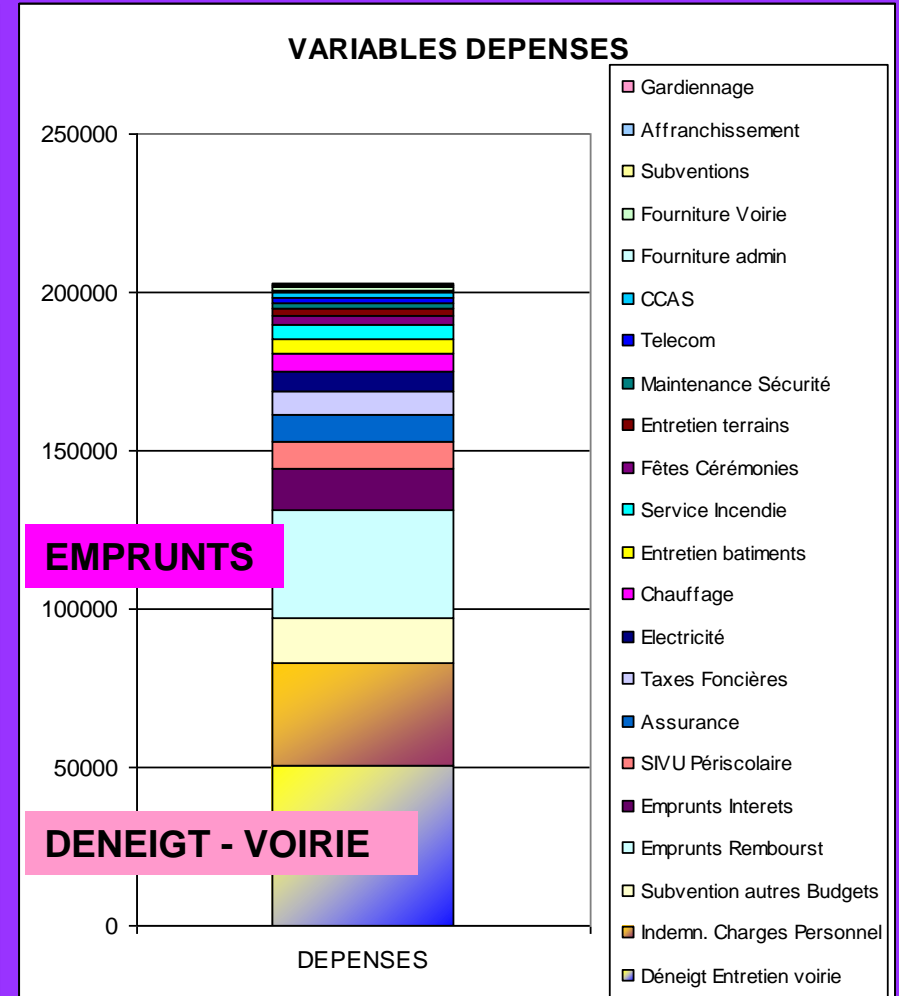
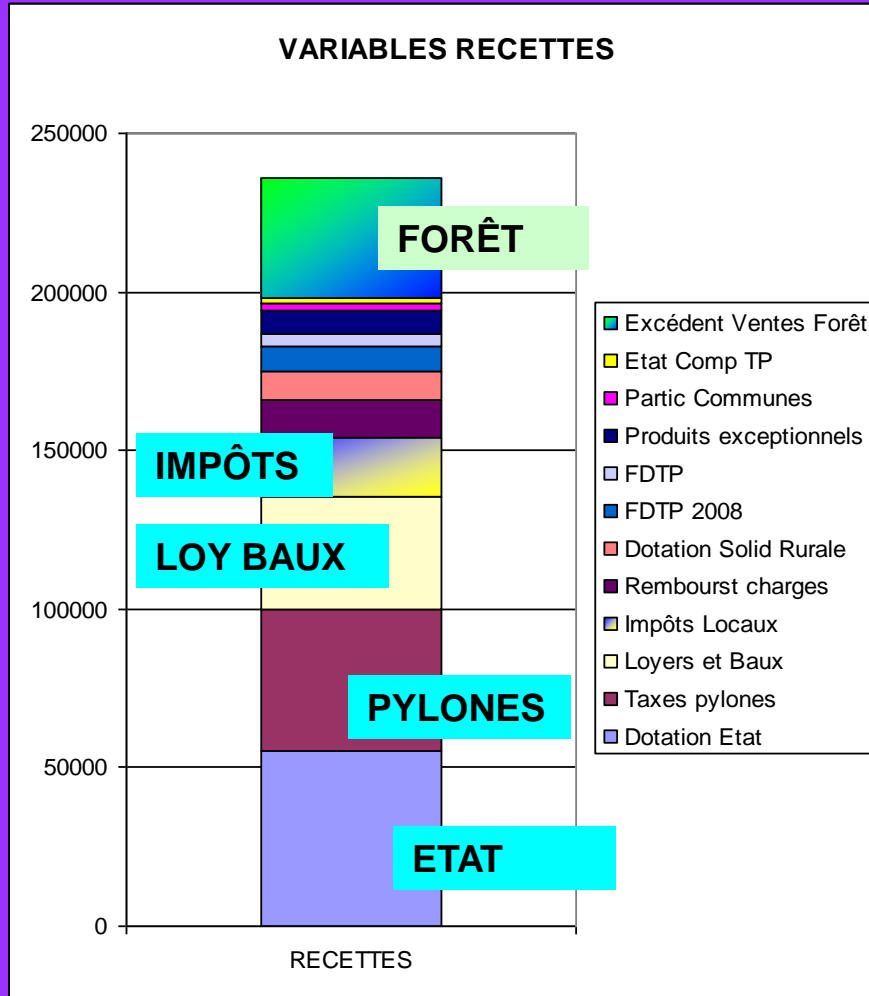


Budget communal





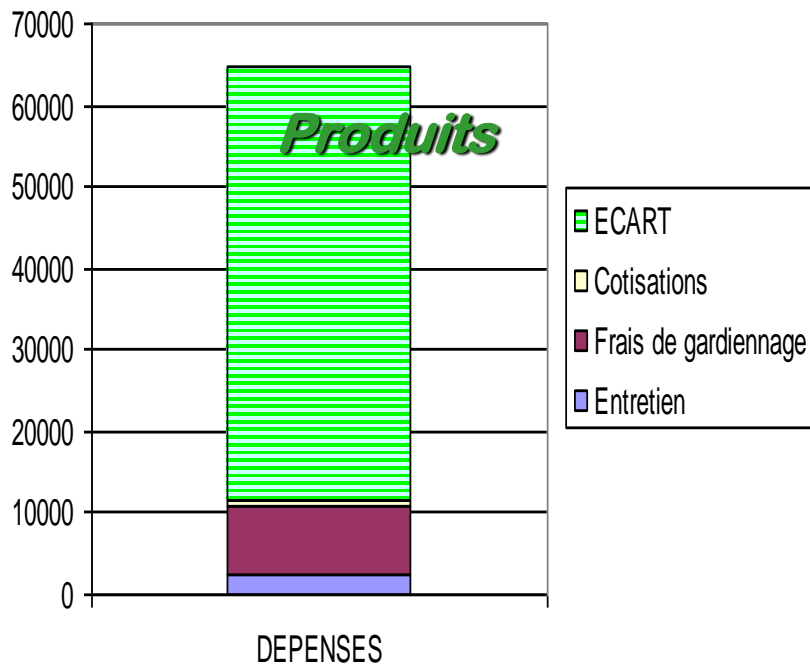
Budget communal



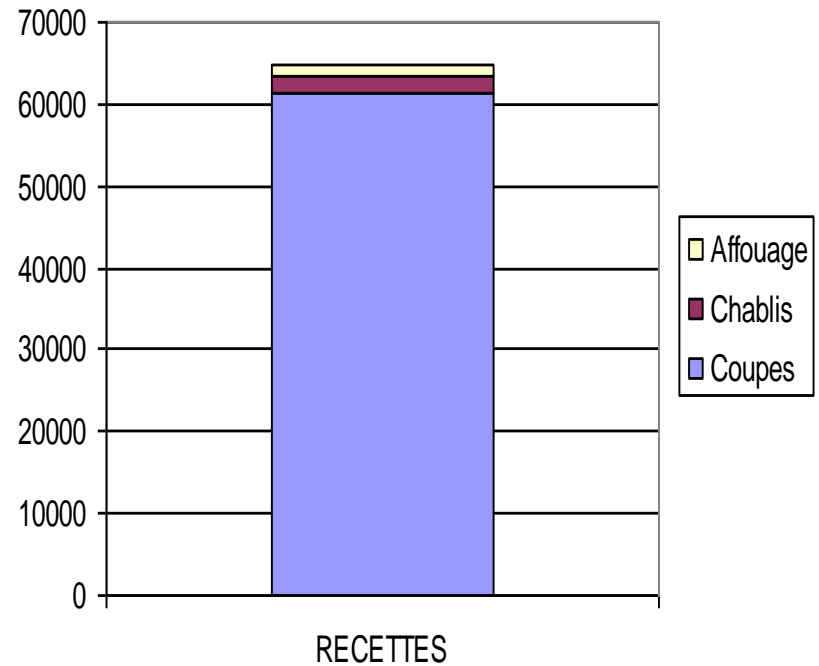


Budget Foret

**BUDGET FORET
RECETTES - DEPENSES**

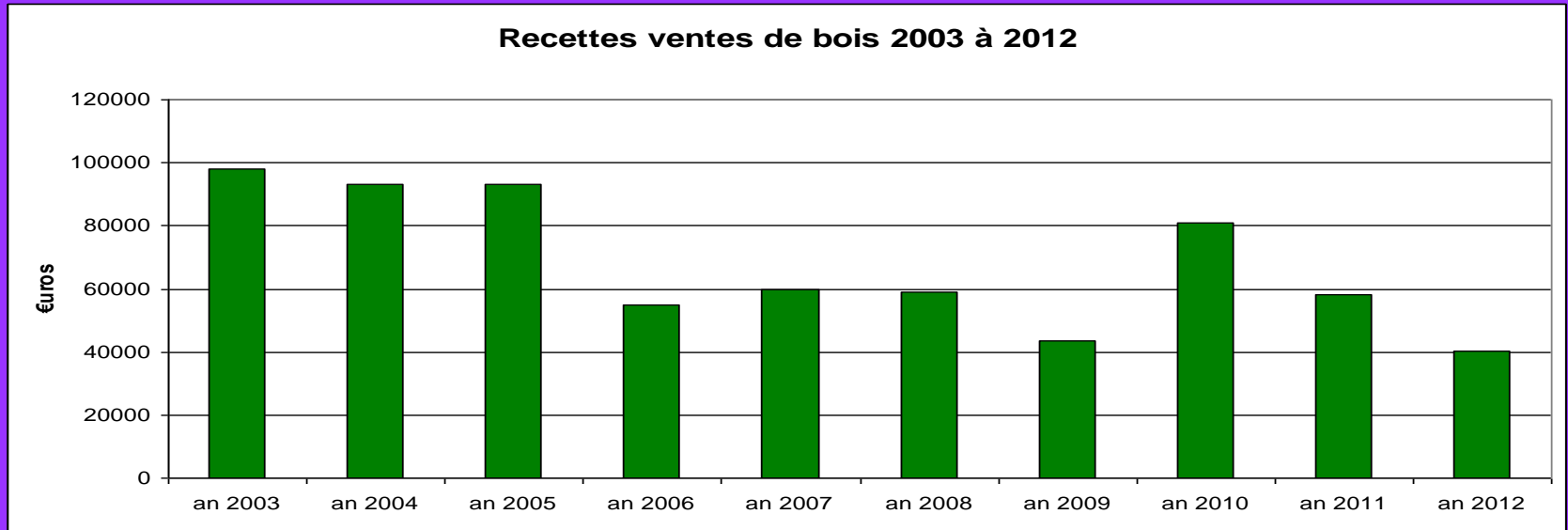


**BUDGET FORET
RECETTES - DEPENSES**





Recettes Forêt ...

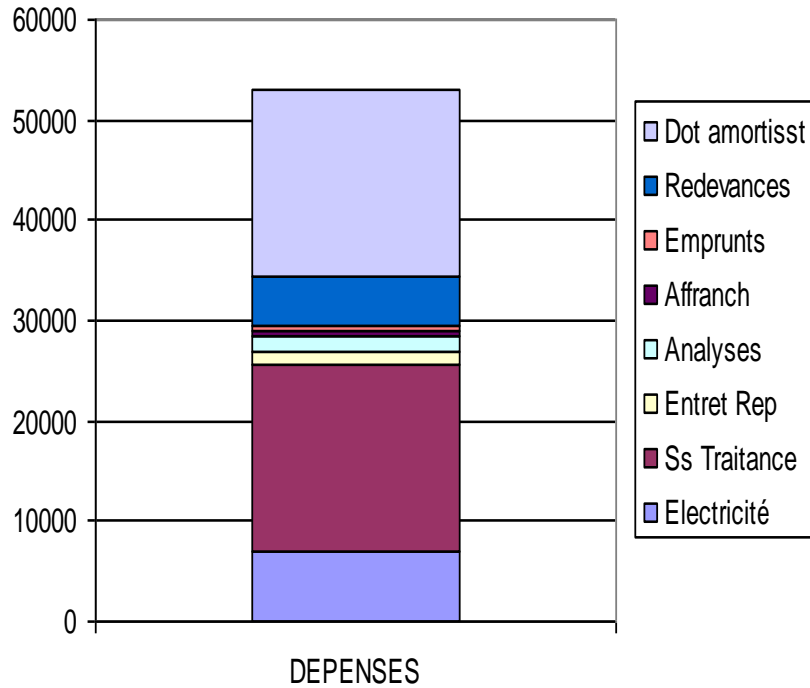


- ***Les recettes de ventes de bois sont en baisse.***
- ***> Moins de disponibilités financières ...***

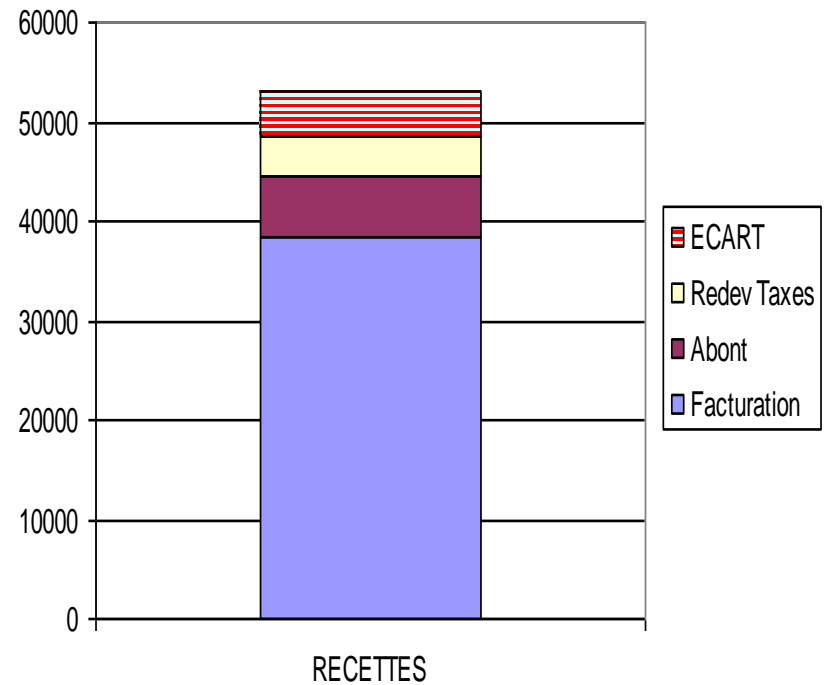


Budget Eau

**DUDGET EAU
RECETTES - DEPENSES**



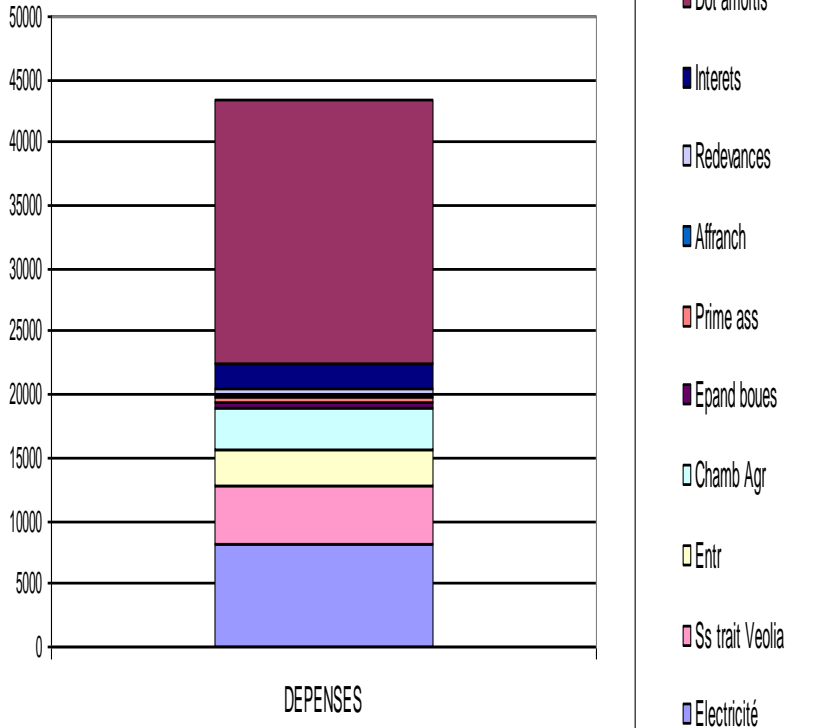
**BUDGET EAU
RECETTES - DEPENSES**



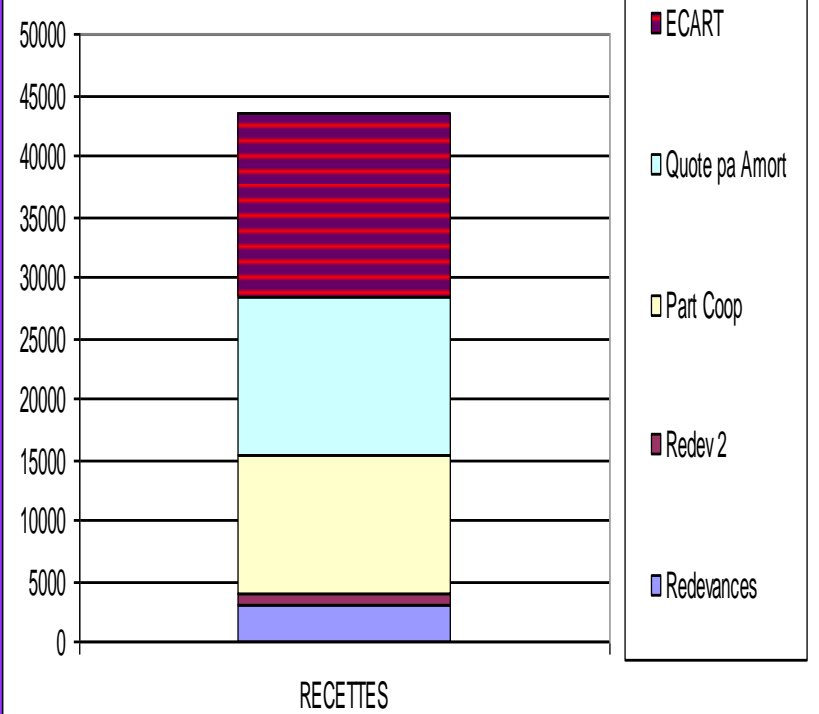


Budget Assaint Col.

BUDGET ASSAINISSEMENT RECETTES - DEPENSES



BUDGET ASSAINISSEMENT RECETTES - DEPENSES





Budget SPANC

- ***Le Budget de ce service autonome doit être équilibré par les recettes (taxes Assainissement Non Collectif)***
- ***Evolution à engager en restant attentif à l'équité entre les deux types d'assainissement (/ station d'épuration) ... dans les limites des réglementations***



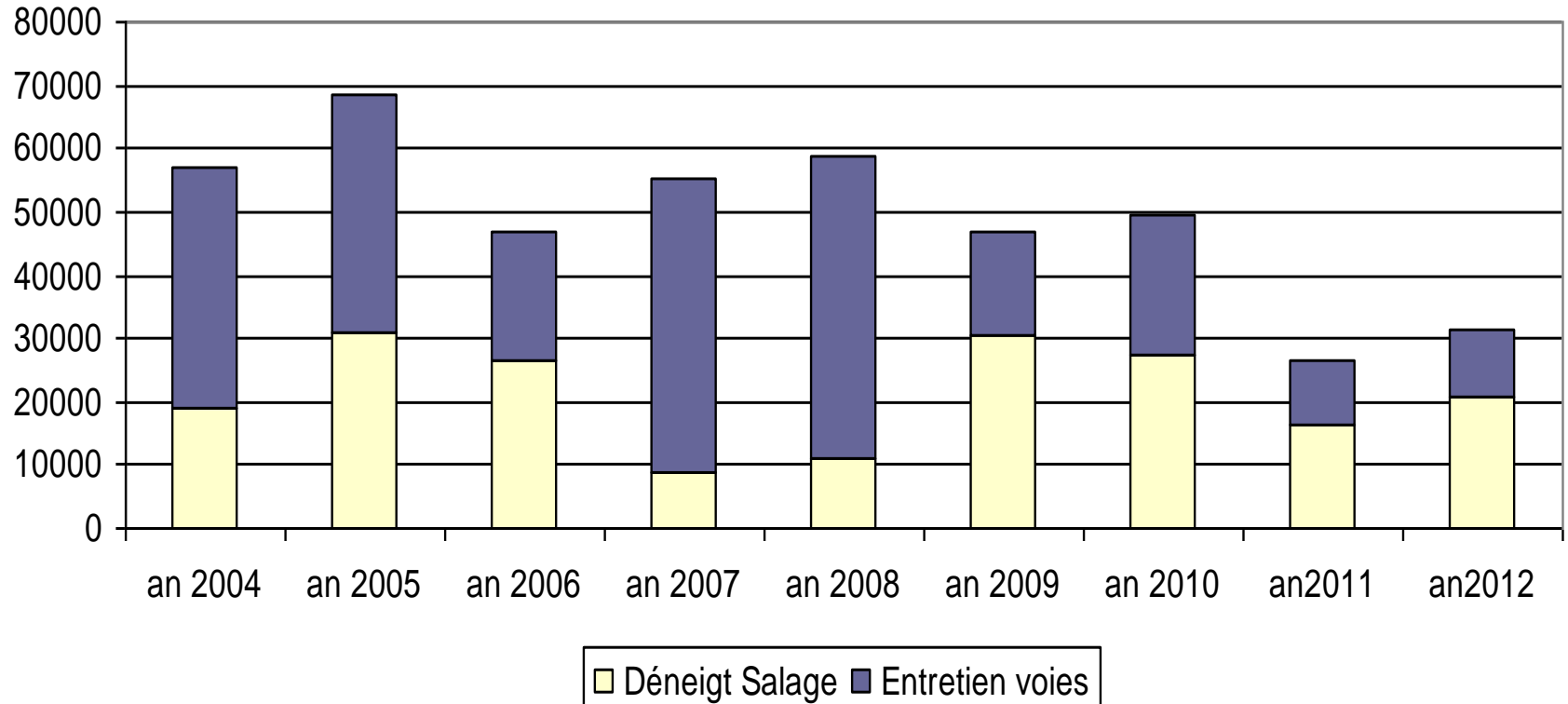
Dépenses voiries





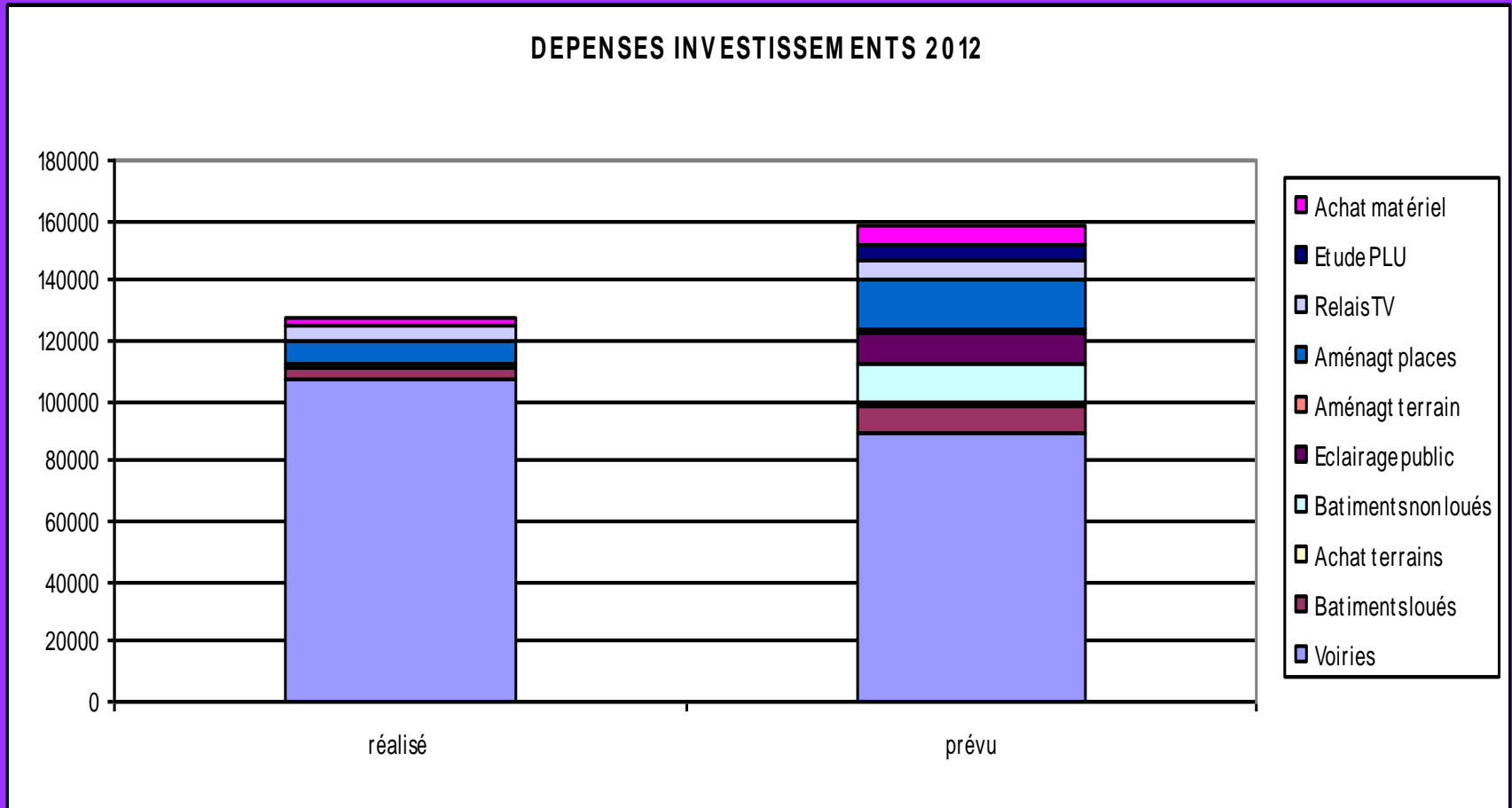
Dépenses voiries

VOIRIES DEPENSES 2004 à 2012 Déneigement Salage - Entretien voiries



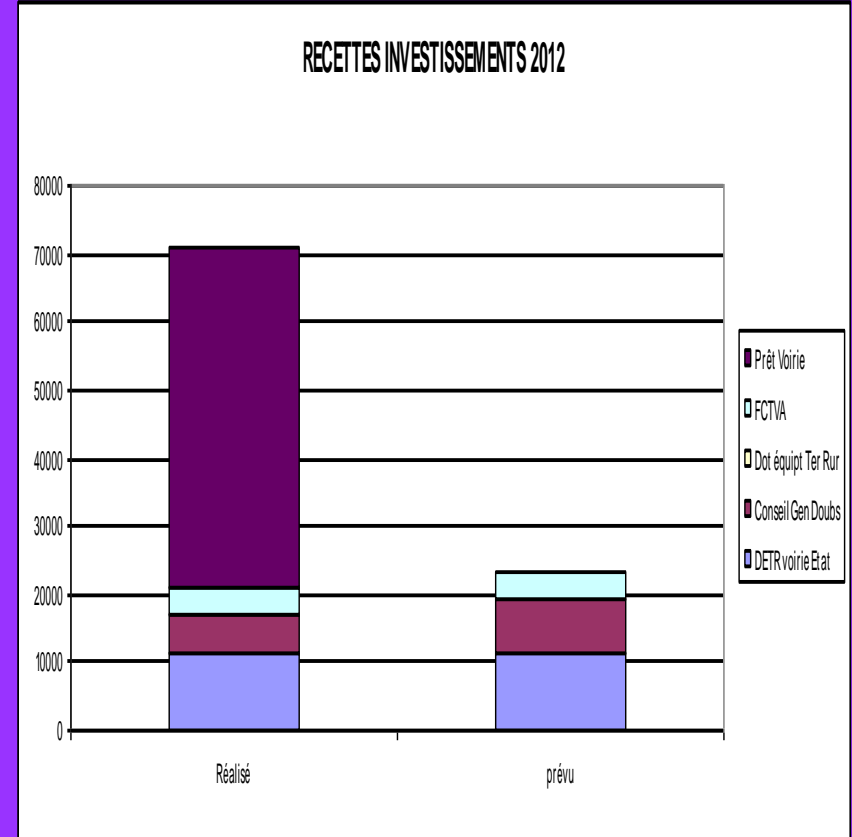
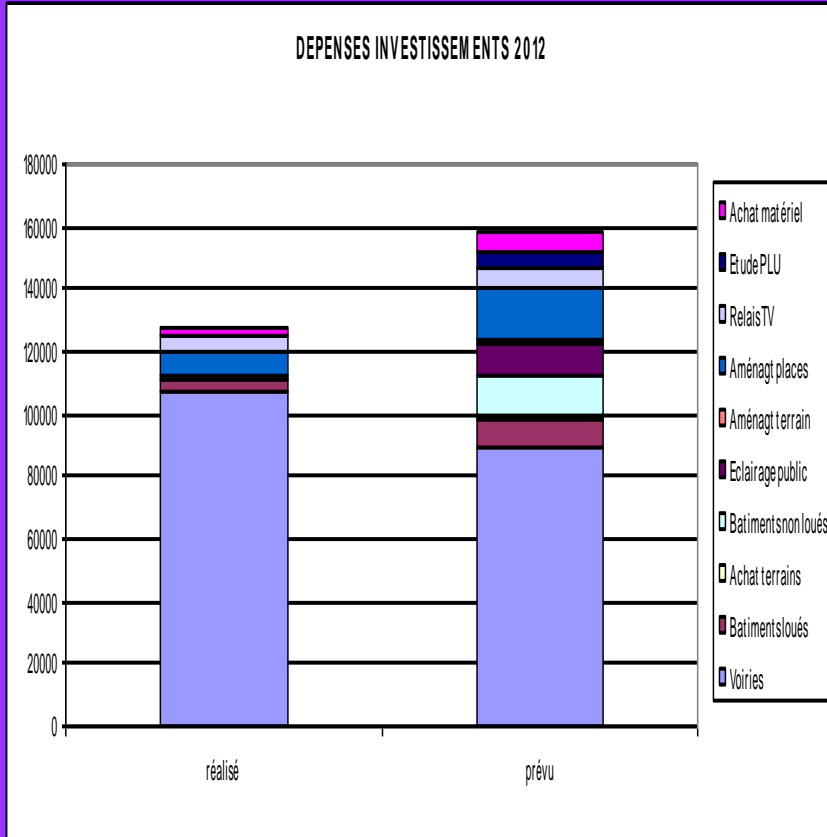


Investissement 2012





Investissement 2012



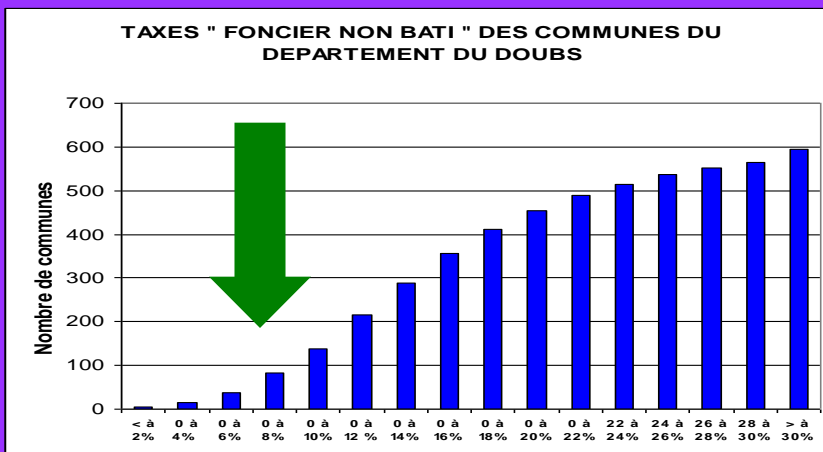
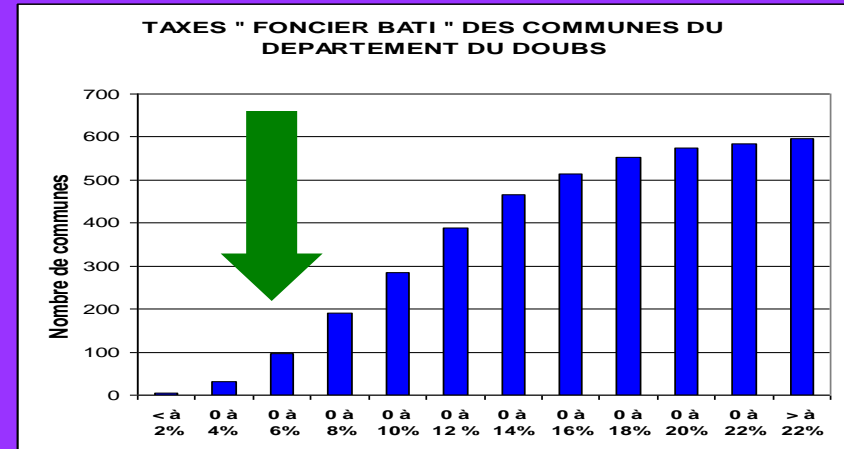
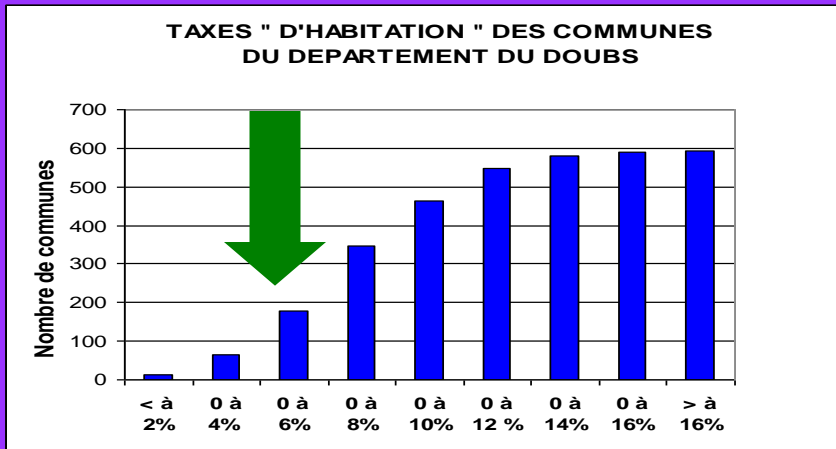


Diagnostic financier

- **ECART (R – D) : BON >**
Dépend Recettes Forêt Dépenses voiries.
- **CAPACITE AUTOFINANCT : Limite basse.**
- **IMPOTS : Effort « Ménages » : très bas**
- **DETTES : Niveau et en cours de la dette :
Très importants ! ...
mais annuité / autofinancement = $0.77 < 1$**
- **FOND ROULEMENT : Très bon 01/01/2011**



2012 : Impôts

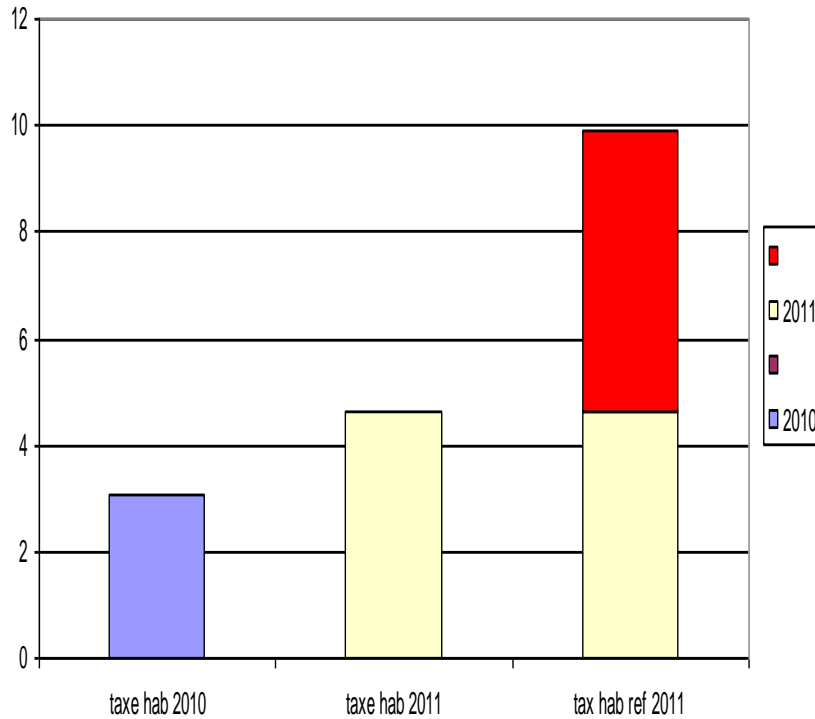


**+ de 80 %
des communes du
département du Doubs
payent plus d'impôts
communaux**

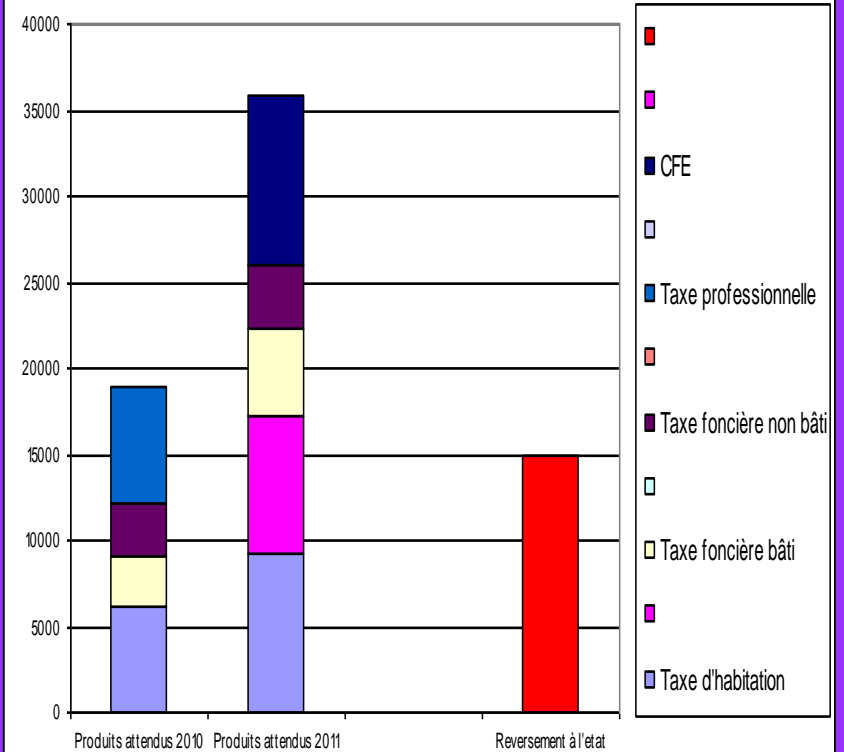


Modifs 2011 Taxes

TAUX % - TAXE D'HABITATION - EVOLUTION REFORME TP

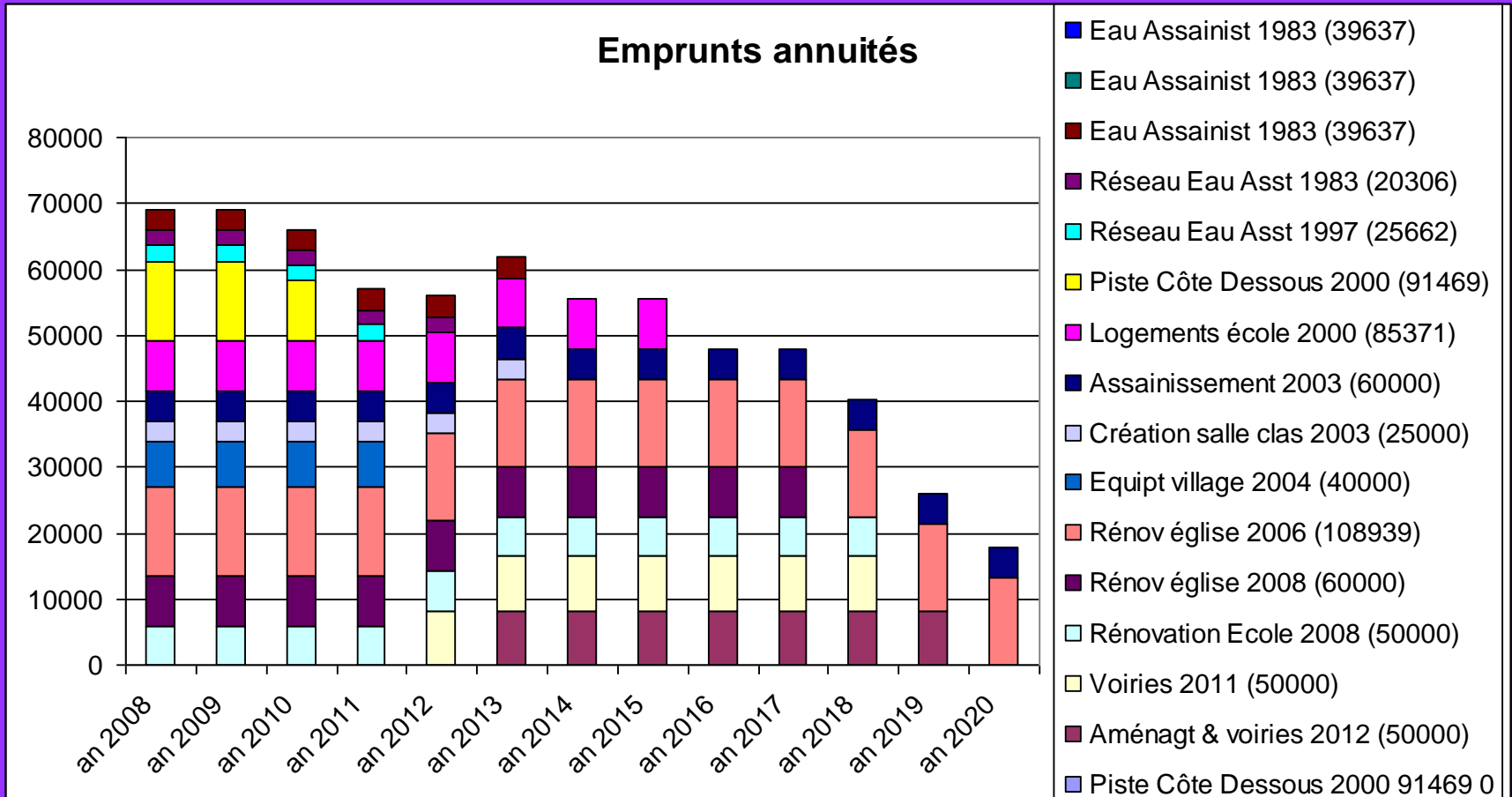


TAXES COMMUNALES - PRODUITS ATTENDUS



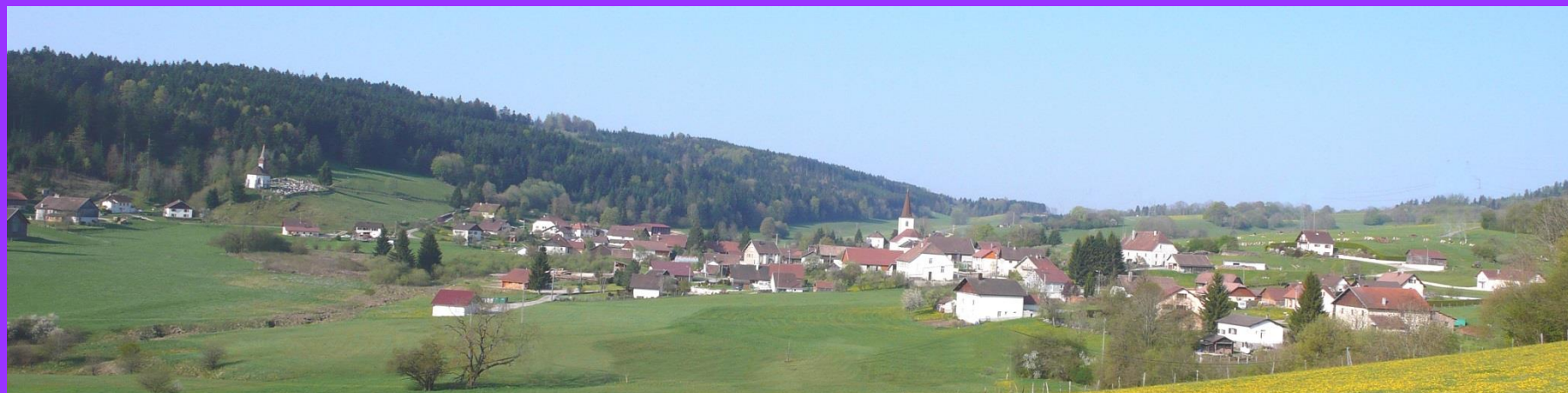


Budget Emprunts





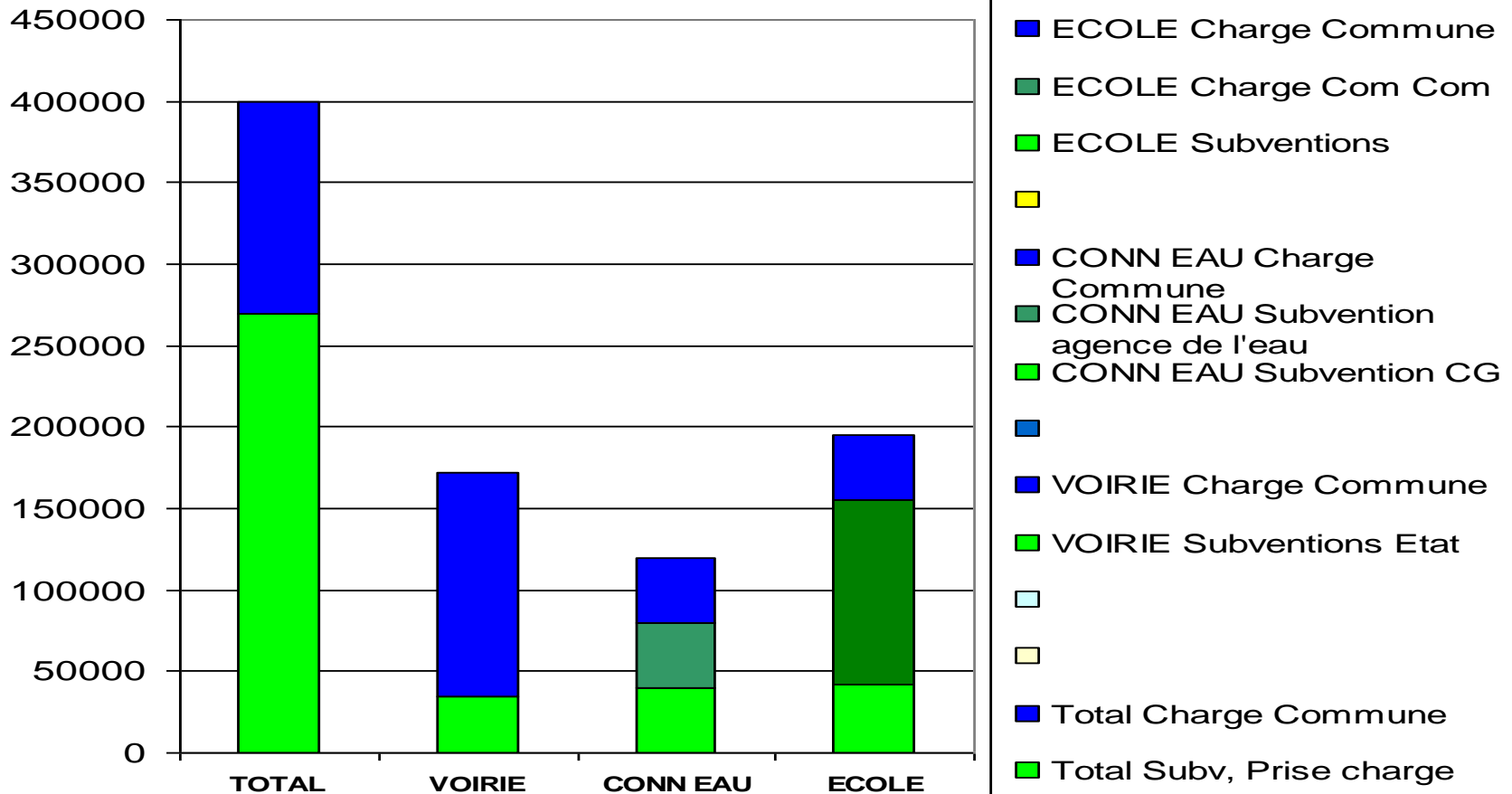
TRAVAUX Quelques chiffres 2008 - 2012





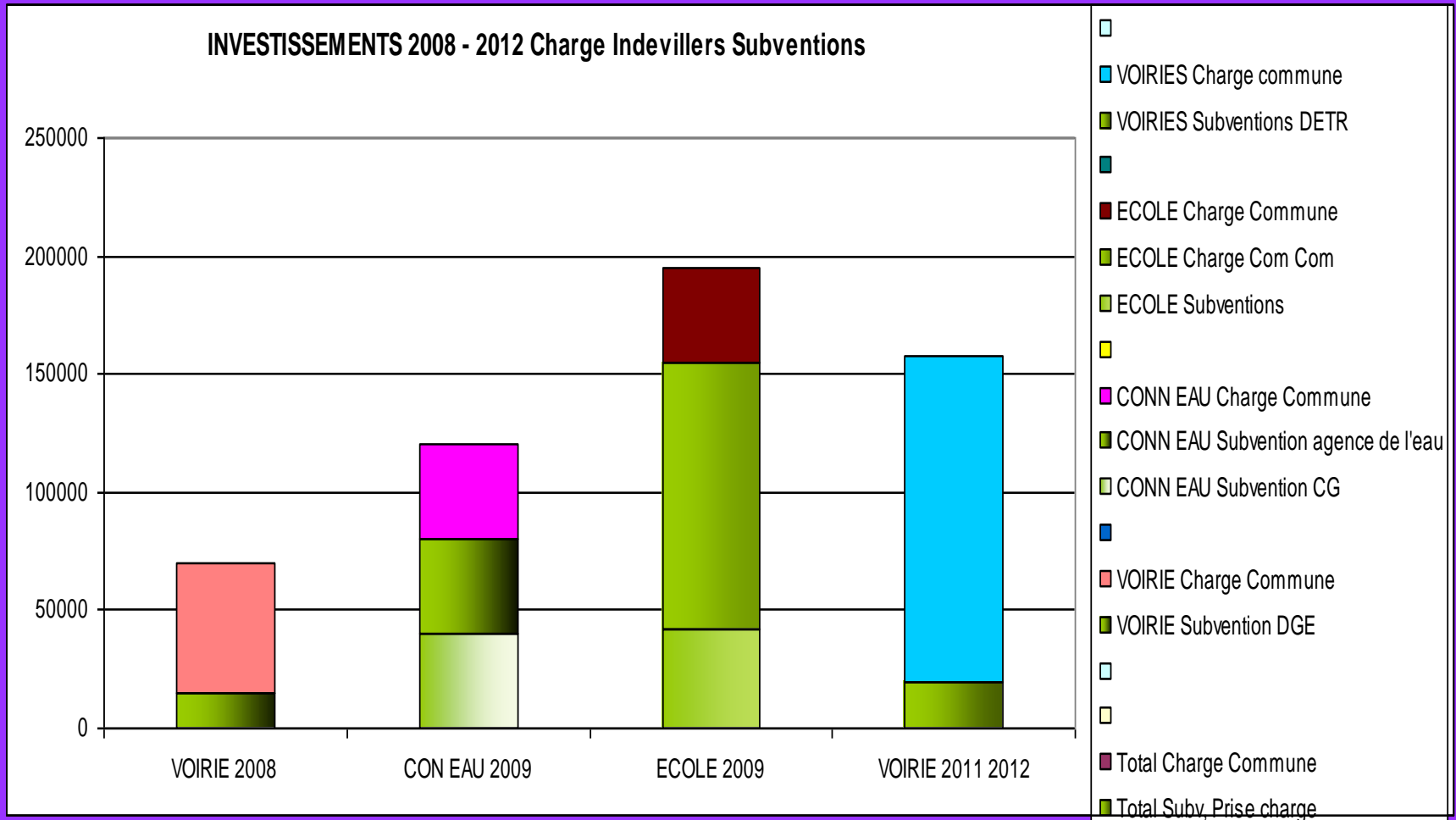
2008 à 2012 Charges

TRAVAUX 2008 - 2012 FINANCEMENTS





2008 à 2012 Charges





REFLEXION SUR LES PROJETS





REFLEXIONS

- **Généralités**
- **Le Bâti**
- **L'Eau**
- **L'urbanisme (PLU ?)**
- **Communication**
- **La Vie Quotidienne**
 - **Services**
 - **« Vivre ensemble »**
- **Réflexions Budget**
- **La Population**
- **La Forêt**
- **L'Assainissement**
- **L'Environnement**
- **Aménagements**
 - **Bâtiments**
 - **Places. Voirie**
 - **Autres**



AUJOURD'HUI


LES +

- **Population, Enfants,**
- **Ecole, PÉriscolaire**
- **Variété des beaux paysages.**
- **Forêts, rivière, ...**
- **Les activités et services**
 - **Ecole, La Poste,**
 - **Associations,**
 - **Vente ambulante Fromagerie, Agriculture,**
 - **Hôtel et Auberges,**
 - **Scierie, ... moulin,**
 - **... / ...**





REFLEXION

**Conseil d'Architecture d'Urbanisme et d'Environnement**

21, rue Pergaud 25 000 BESANCON
t° 03 81 82 19 22 // f° 03 81 82 34 24 // euc25@orange.fr

Indevillers : Réflexion d'aménagements

Indevillers, 25470


Situation : 20 km à l'Est de Saint-Hippolyte.
Superficie : 2281
Altitude : 720
Population : 196 habitants
Maire : Claude SCHNEIDER
Canton de Saint-Hippolyte
Arrondissement de Montbéliard
Cours d'eau : le Fuesse et le Doubs

Origine du nom : de l'anthroponyme germanique Indo et du latin *villare*, «ferme ou hameau»

Petit village rural dont le territoire est très vaste et surprenant avec de nombreux hameaux. Du village, un chemin dévale vers le val de Fuesse, à une altitude de 480m! Un sentier pédestre et équestre longe le Doubs, lequel fait frontière avec la Suisse, jusqu'au lieu-dit Le Moulin du Plain, direction Goumois. L'ancienne chapelle du XVème surplombe le village. Elle a été restaurée par des bénévoles, ce qui a permis la découverte de la porte de la sacristie et son linteau sculpté, ainsi que la croix de 1860 qui a servi de modèle à la Croix du Clos du Doubs, pendentif créé par des orfèvres lyonnais. Des vitraux d'art contemporain y ont été réalisés. L'église actuelle bâtie en 1842 de style grec-coriinthien, renferme une très belle chaire et des orgues. Fête de la Sainte Anne en Juillet/ Randonnée pédestre de Indevillers à la chapelle. Fête patronale le premier week-end de septembre.

Extrait de la Route des Communes du Doubs

Courfontaine INDEVILLERS



CAUE 25
Document réalisé
par
cyriaque dupuis
architecte

- A partir de réflexions Conseil Municipal.
- Appuis CAUE ...
- Etudes et réflexions en cours pour l'avenir à 2, 3, 5, 10 ans...



REFLEXION

AMENAGEMENTS 1 / 3

- Propreté du village, de la commune
"opération " prévue le 20 avril 2013**
- Cachet du village, de la commune :
Aménager, entretenir les points clés**
- Fleurissements, plantations de
végétaux
en bordures des voies communales.
(arbustes, arbres,...)**



REFLEXION

AMENAGEMENTS 2 / 3

- Monument aux morts**
- Place de la Vierge**
- Local des pompes / Places**
- Parking école : Aménagements pour bus scolaire ?**
- Autres espaces ...**



REFLEXION

AMENAGEMENTS 3 / 3

- Place « vers zone humide »**
- Terrain / jeunes**
- Assurer sécurité / trou d'eau place Vierge**
- Autres lieux commune.**
- Choix à plus long terme ?**



REFLEXION

DEVENIR DE LA COMMUNE

- Evolutions de l'urbanisme**
- Réflexion Globale > PLU.**
- Destinations des zones**
- Disponibilités habitations.**
- Terrains communaux disponibles?**
- Adaptations ...**



REFLEXION

LE BATI

- Evolutions / bâtiments communaux ?**
- Terrains constructibles ?
Communaux, Privés ?**
- Logements ?**
 - o *Terrain à bâtir = 1 / Maisons = 3***



REFLEXION

LA FORET

- Aspects environnement, économiques ...**
- Application Plan de gestion**
- Essences de bois à privilégier (Changement climatique)**
- Aménagements, entretiens**



REFLEXION

L'EAU

- Gestion du Service de l'eau**
- Aménagements ?**
- Entretiens ?**
(matériel électrique, Canalisations)
- Eau / Hameaux ? (législation)**



REFLEXION

L'ASSAINISSEMENT

- Aménagements ? CONFORMITE**
- Branchements habitations
fiabilité / station épuration**
- Conformité des assainissements
individuels : NOUVELLE
REGLEMENTATION : « SPANC »**



REFLEXION

COMMUNICATION

- Améliorations ...**
- Site Internet pour la commune**
- Supports histoire et vie des gens**



REFLEXION

L'ENVIRONNEMENT

- Quels caractéristiques pour Indevillers / son environnement ?**
- Quels aménagements pour favoriser (village et hors village) cet environnement ?**
- Création sentiers pédestres**
- Rejets Décharge ? Pt R ?**



REFLEXION

VIE QUOTIDIENNE

- **Actions quotidiennes de chacun pour améliorer.**
- **Autres services dans la commune ?**
- **Communications particuliers et collégiales.**



REFLEXION

SECURITE

- **Plan Communal de Sauvegarde**
Recensement et mise en
organisation des moyens sur
place en cas de sinistre local.
- **Circulation.**



REFLEXION

VOIRIE

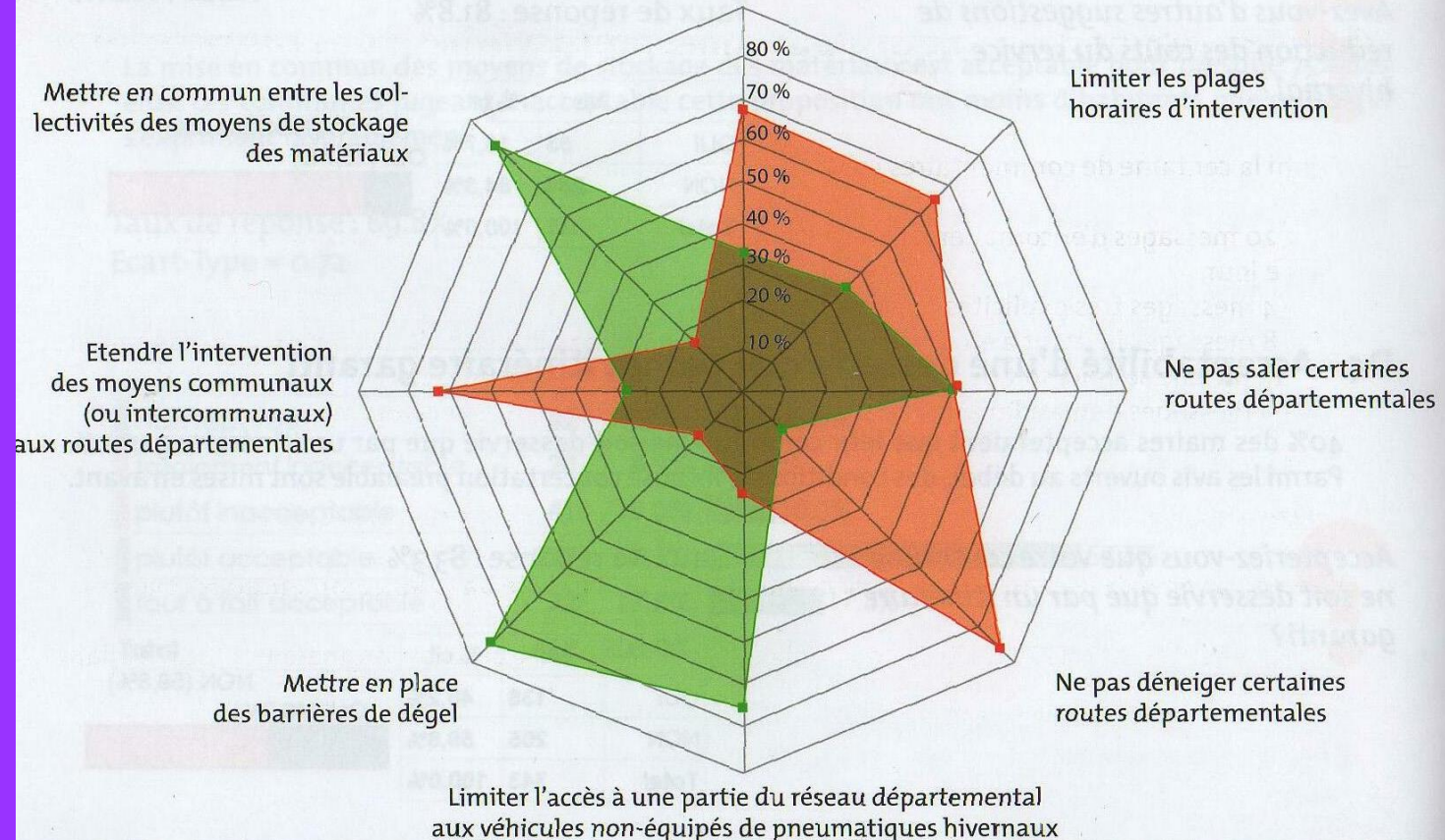
- Diminuer les dépenses.**
- Mesures pour diminuer les dépenses d'entretien voiries ?
=> Investissements ?**
- Dépenses de déneigement**
- Entretiens / Investissements.**



ENQUETE CONSEIL GENERAL

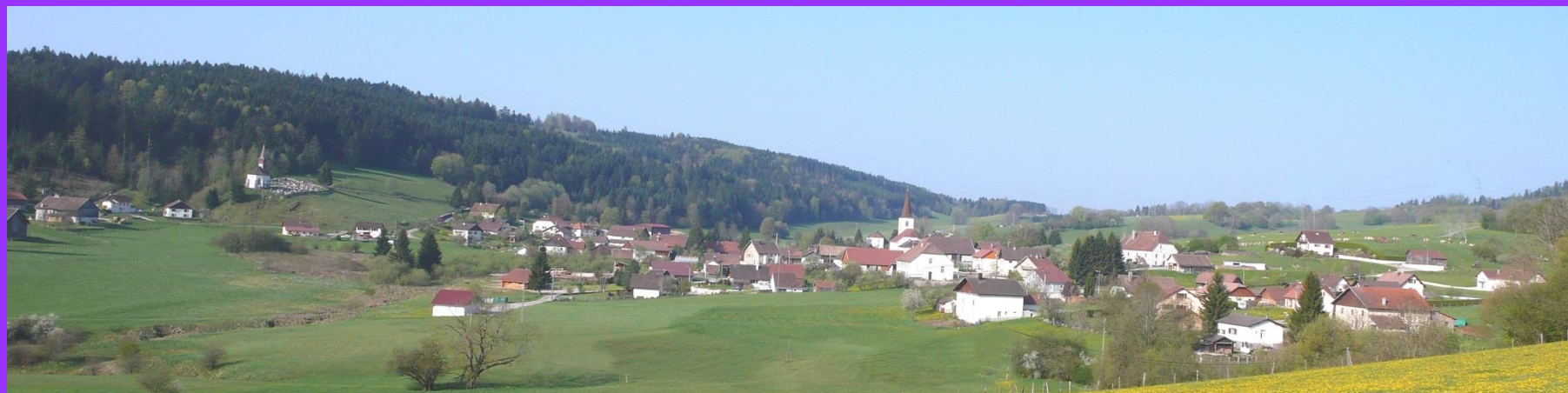
Bilan des pistes d'évolution en vue de réduire le coût du service hivernal

Réduire les fréquences de passage des interventions





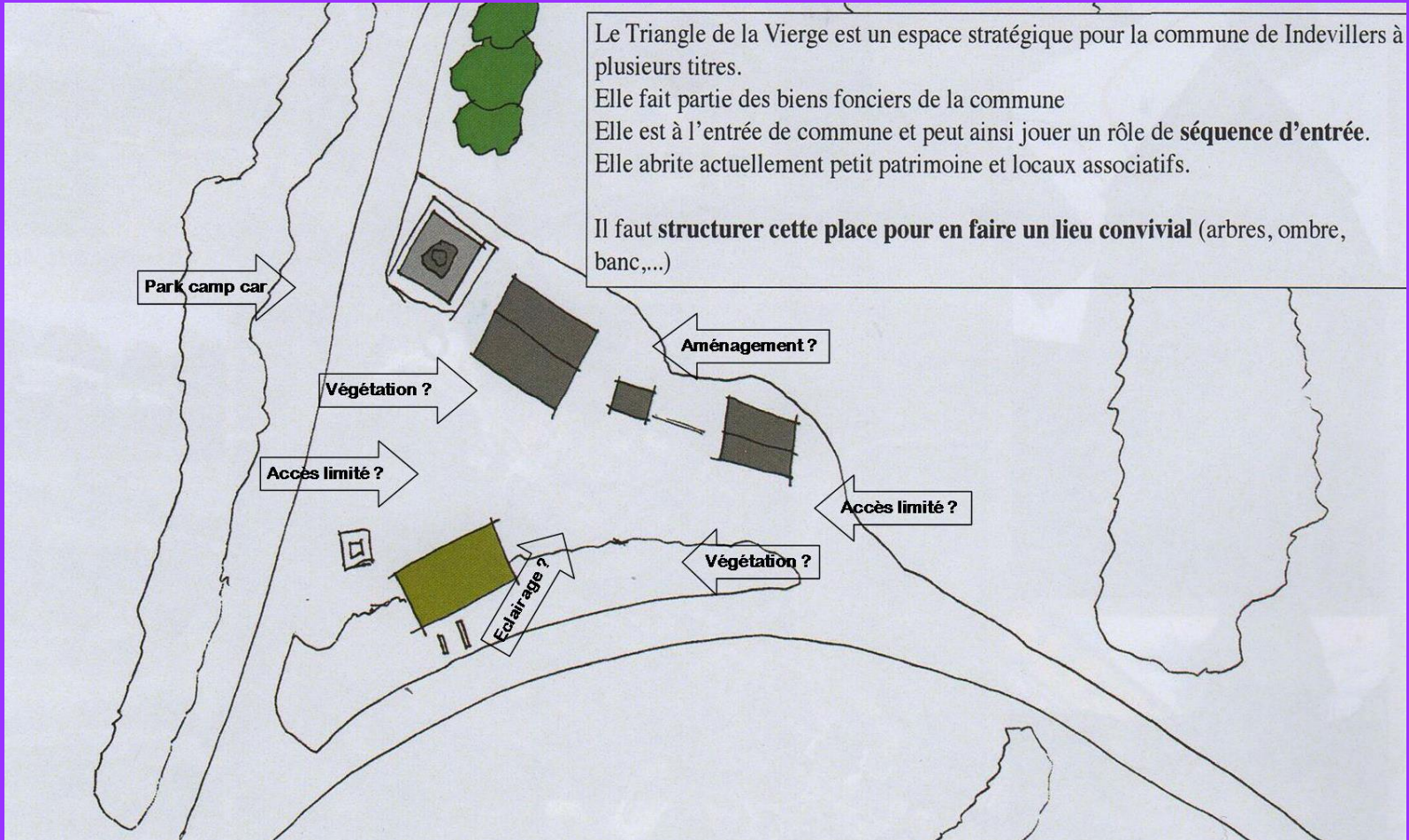
PROJETS 2013





2013 : Projets

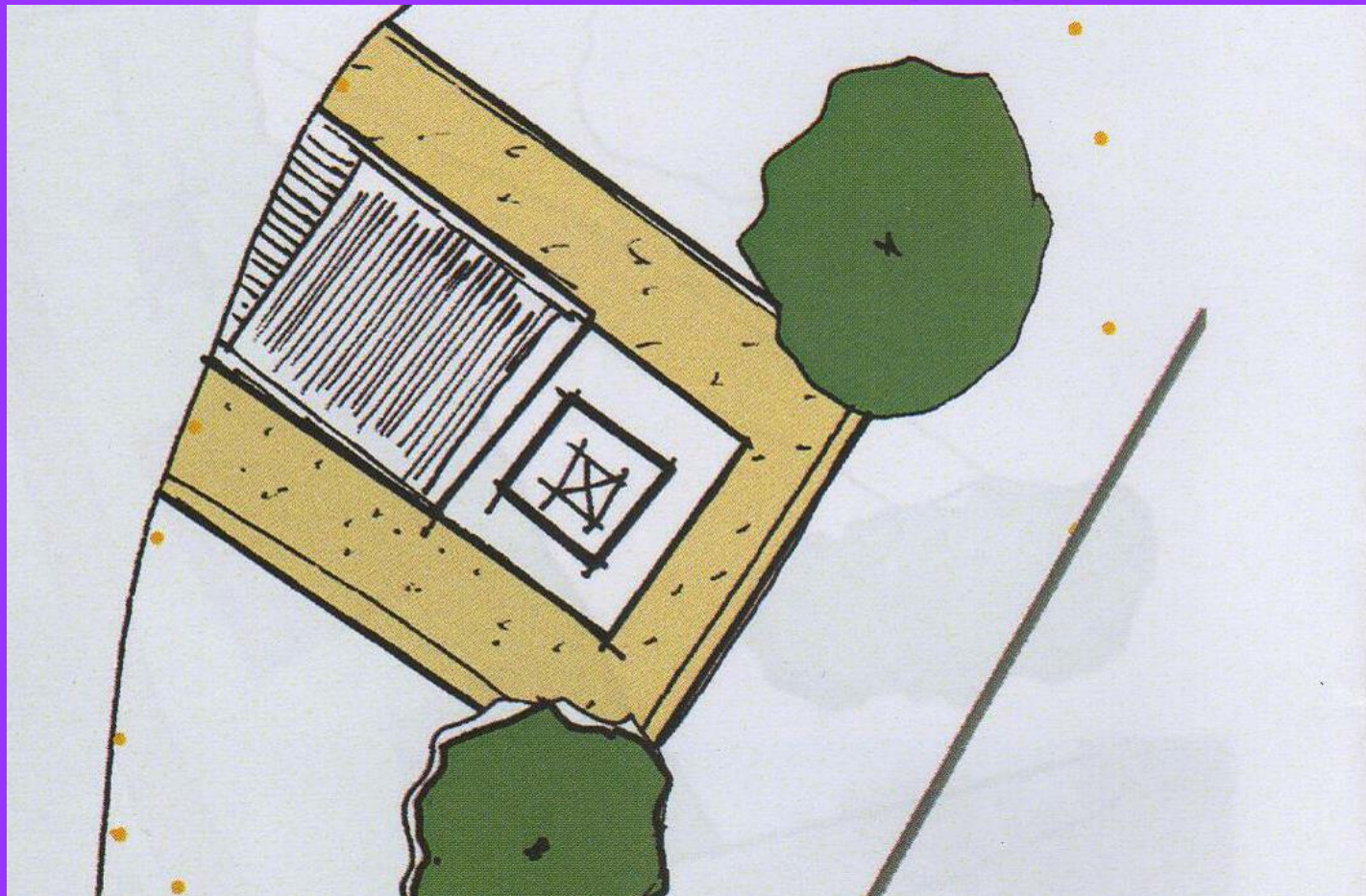
Continuer Place de la Vierge





Projets

Monuments aux Morts (?) cohérences



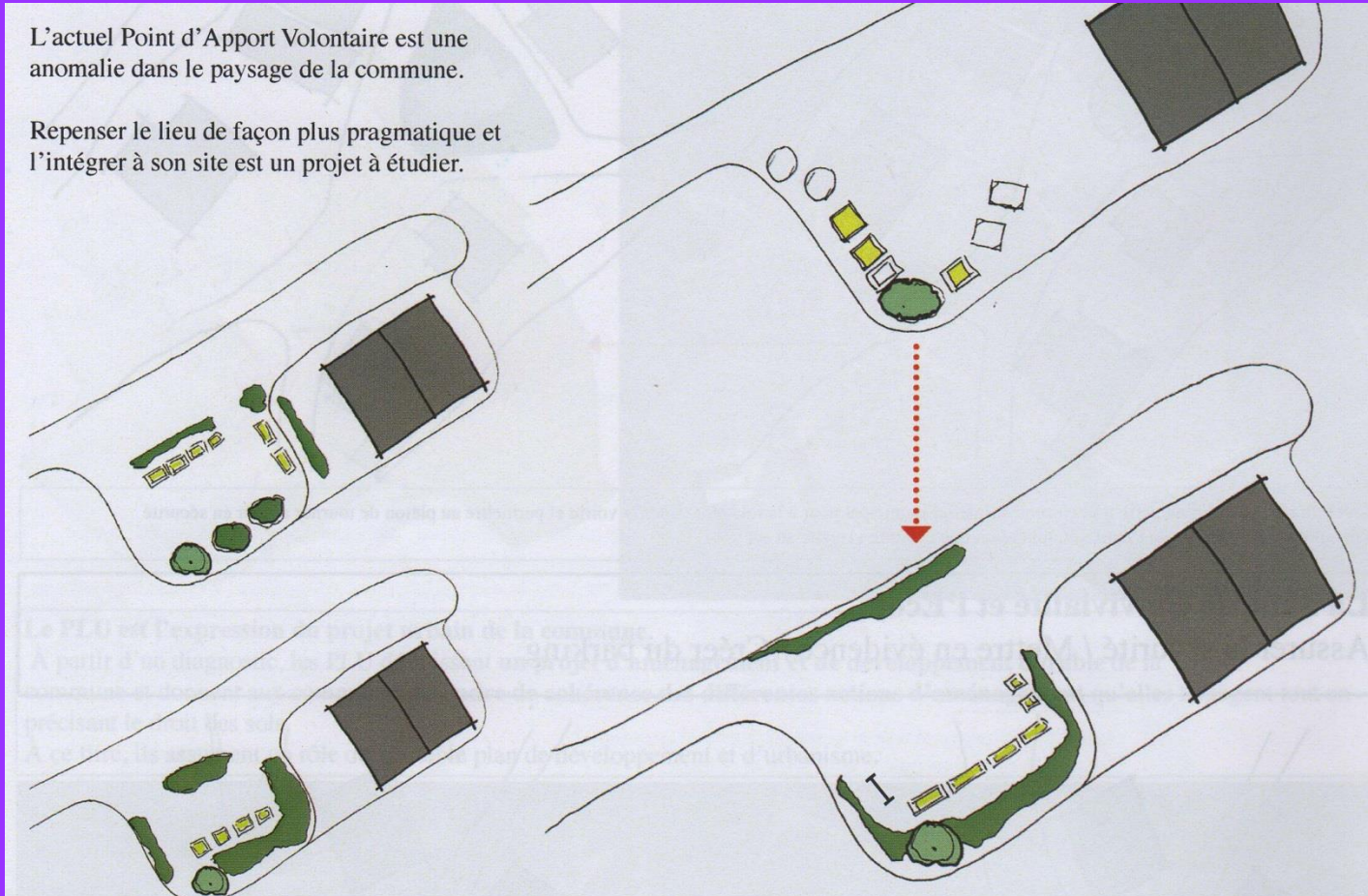


Autres Projets

Point « R »

L'actuel Point d'Apport Volontaire est une anomalie dans le paysage de la commune.

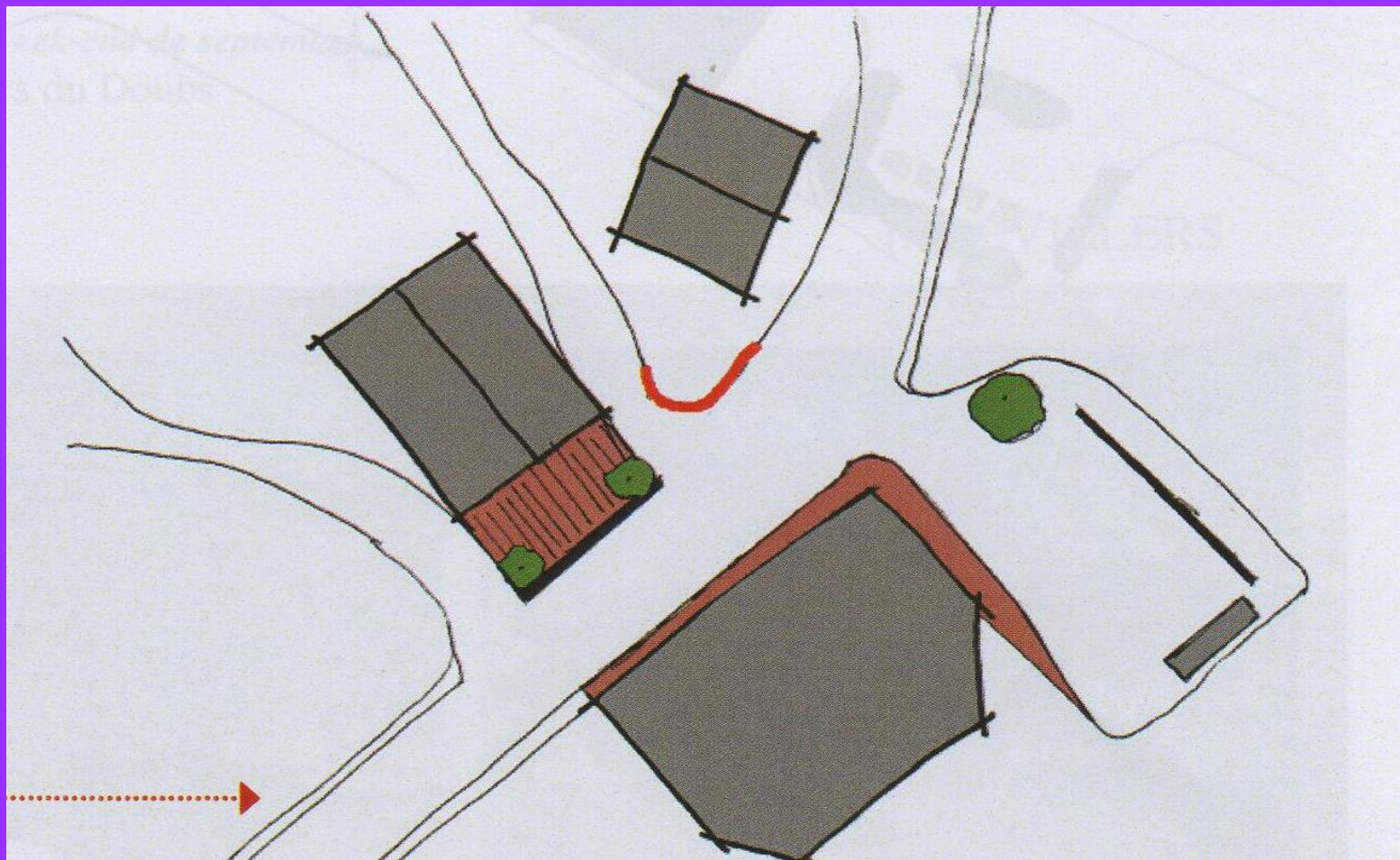
Repenser le lieu de façon plus pragmatique et l'intégrer à son site est un projet à étudier.





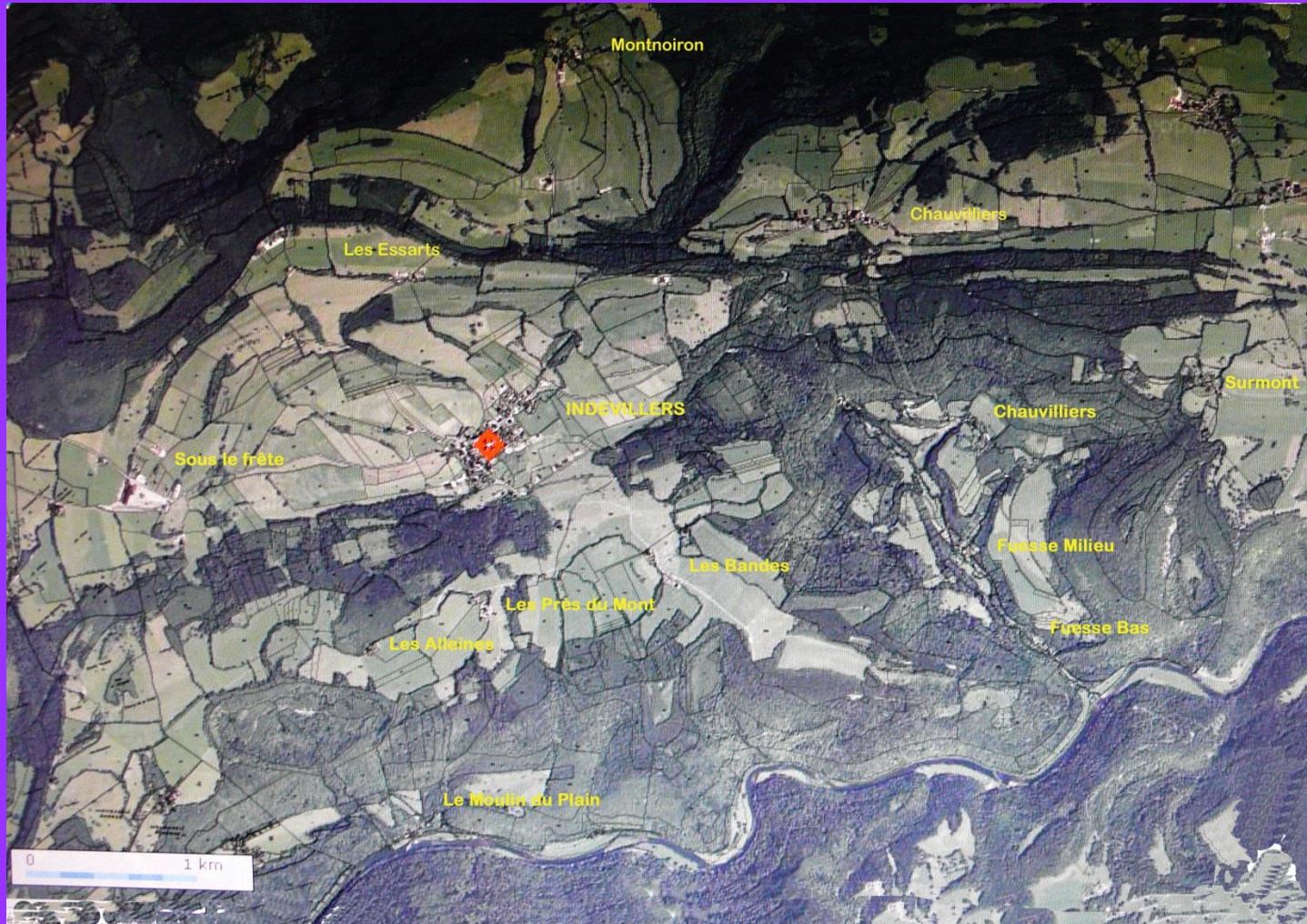
Autres Projets

Alentours Ecole et Salle des fêtes



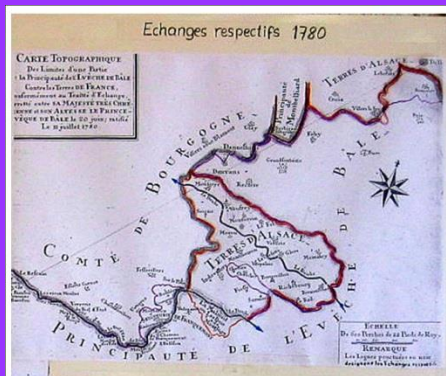


Autres Projets





2013



INDEVILLERS, en terre de MONTJOIE,



**un village riche d'une
histoire singulière vécue
entre deux frontières.**

RECUEIL DE LA VIE DES HABITANTS A INDEVILLERS IL Y A UNE CINQUANTAINE D'ANNEES

L'école

On allait à l'école à 5,6 ans

Il y avait une école pour les filles et une pour les garçons, tous les cours, jusqu'au certificat d'étude. C'était un instituteur ou pendant la guerre des maîtresses. C'est encore marqué au-dessus de l'école.

Nous c'était madame Baliset et les garçons monsieur Hamerer.

Les souvenirs ne sont pas mauvais. On avait tous des tabliers.

... / ...

La religion

Etre servant de messe c'était une obligation, ce n'était pas toujours avec plaisir que nous y allions.

C'était l'abbé Dromard, il avait quarante ans, c'était le même que lorsqu'il était plus vieux. Avant il a été à Gilley avant et à Goumois. Et il a fini ici, il est mort à l'hôpital et est enterré au Bizot.

... / ...

La guerre

A cette époque, j'avais 14 ans. (Claude)

Tout le monde s'était sauvé en Suisse depuis ici, deux, trois jours. Les bêtes étaient tout partout. Quelques vieux sont restés.

Les allemands se sont installés chez Maillot

... / ...

Le métier de paysan

On avait rien comme matériel, une voiture et puis des chevaux et une faucheuse, peut-être une râteleuse, mais on faisait au diable encore bien, ces grands râteaux qu'on traînait.

On préparait à la fourche, et on passait ce diable pour ne rien laisser traîner, on ne perdait pas une bûche.

... / ...

Le médecin

On n'allait pas au docteur, on ne se soignait pas beaucoup.

On allait se faire arracher les dents chez un père Fetel à la Burdelière, il nous les arrachait avec une pince comme ça, sans endormir ni rien, des souffrances terribles. / ...

- **Travail sur l'histoire d'Indevillers Mr Guy Sichler**
- **Recueil du vécu des habitants Mme Marie-Anne Lab**



Projets 2013



- Constat de « péril »
- Déconstruction de la ferme vers lavoir.
- Pas de projet « utile » pertinent retenu.
- Mise en « réserve » de l'espace.
- Création d'un lieu « jardin » en attente.





Projets 2013



- **Projet 2011 avec subvention**
- **Réfection de la route de Fuesse ?**
- **Choix de la solution technique.**



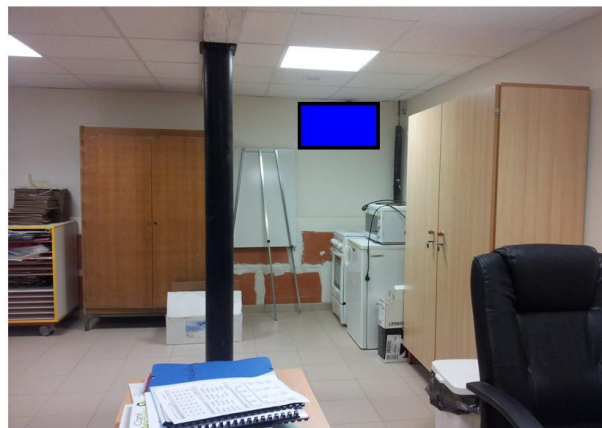
Projets

Ecole Investissement Compétence Comcom

ECOLE D'INDEVILLERS



Création d'une ouverture (fenêtre) dans local « Direction — Rangement »





2013

Détournement scierie RD 201

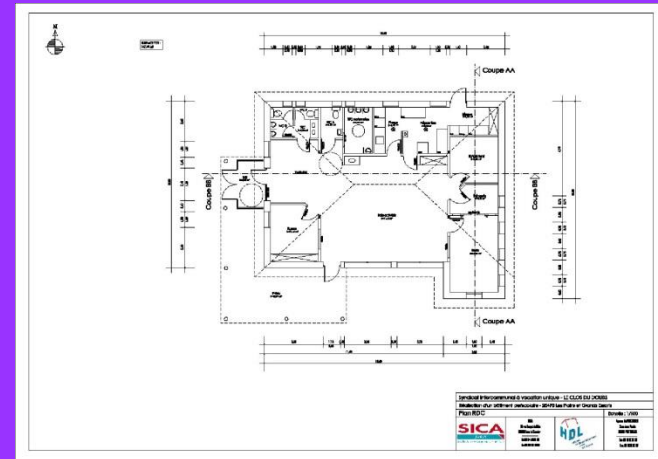
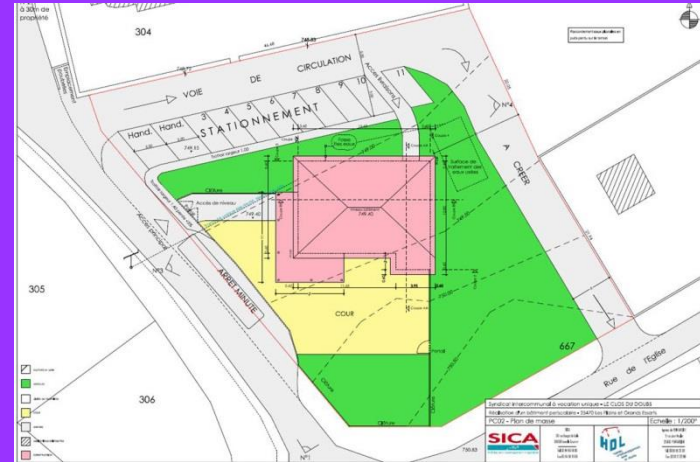


Réunion des habitants 25 janvier 2013



Projets

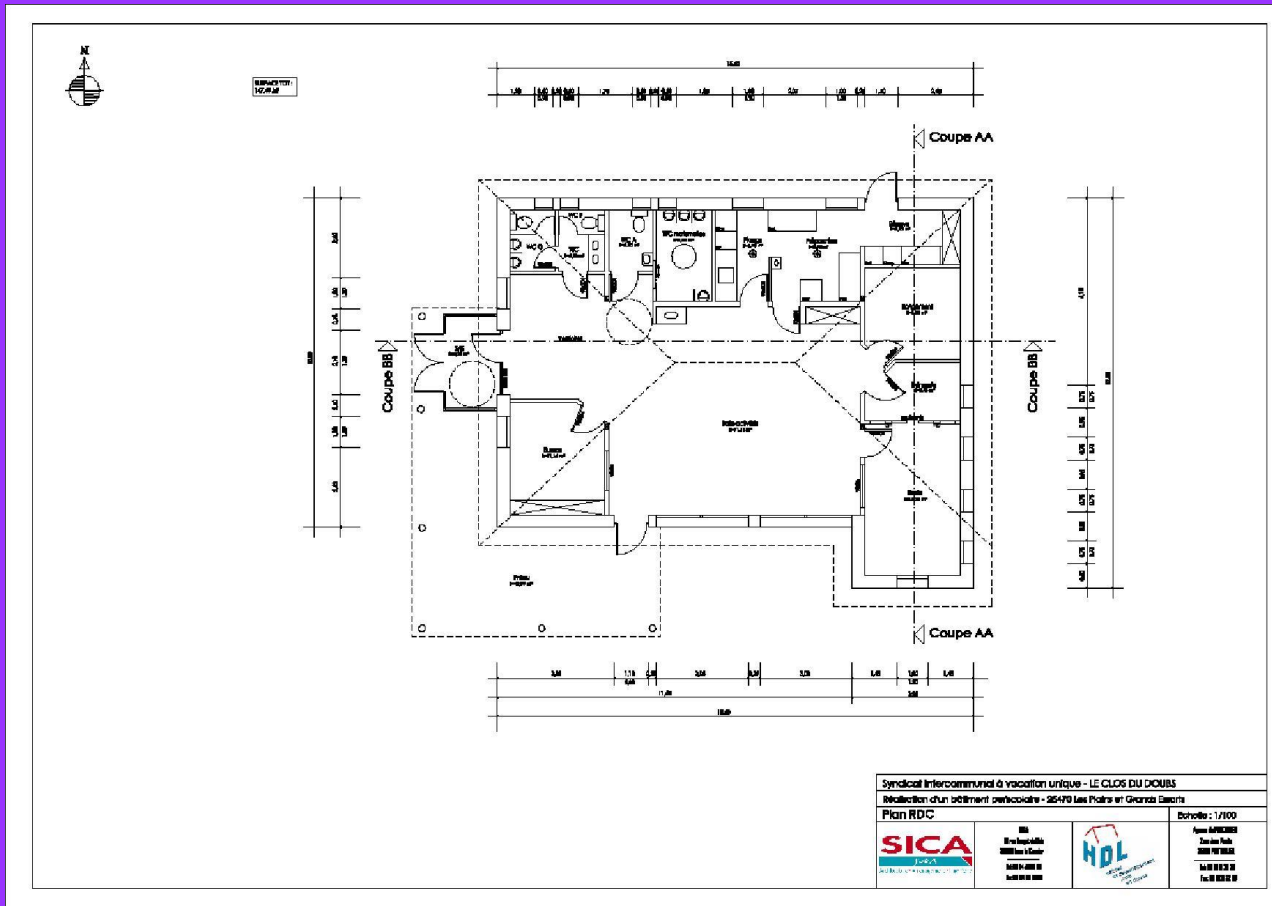
Bâtiment Péri-scolaire du Clos du Doubs





Projets

Bâtiment Péri-scolaire du Clos du Doubs





Projets

Bâtiment Péri-scolaire du Clos du Doubs





Réglementation

- **SPANC**
Service Public
d'Assainissement non Collectif
- **Création le 10 octobre 2012**
- **Contrôle de la conformité des installations**
- **Préconisations pour mise en conformité**



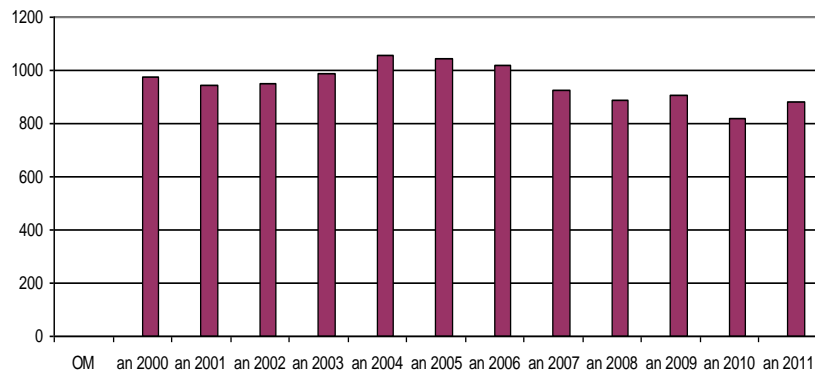
Réglementation

- **SPANC**
Service Public
d'Assainissement non Collectif
- Délais de mise en conformité ?
- Budget indépendant du budget général de la collectivité
Financé directement par les usagers.
 - *Adaptations à prévoir...*

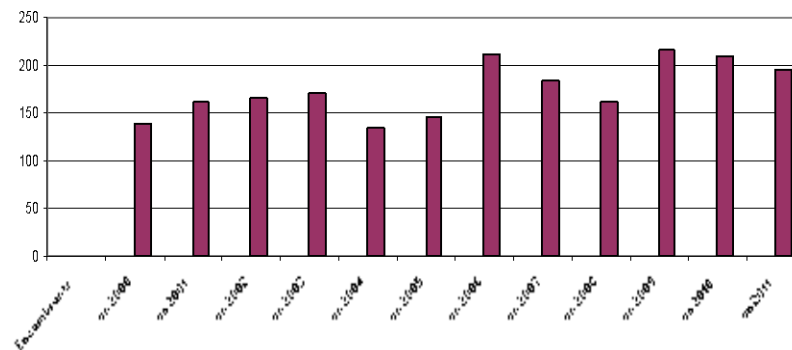


2013: DECHETS

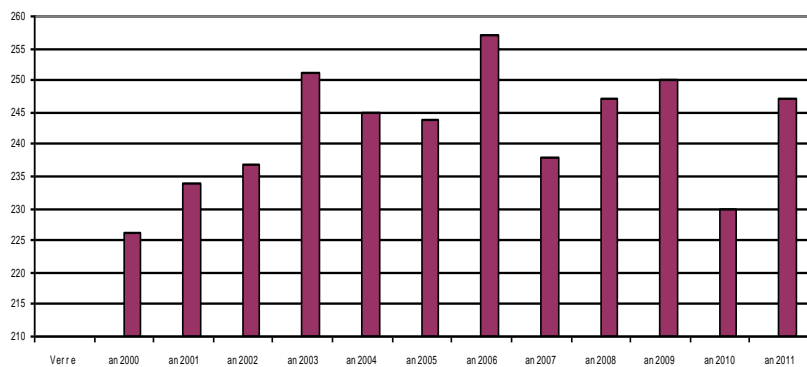
Tonnage déchets évolution OM



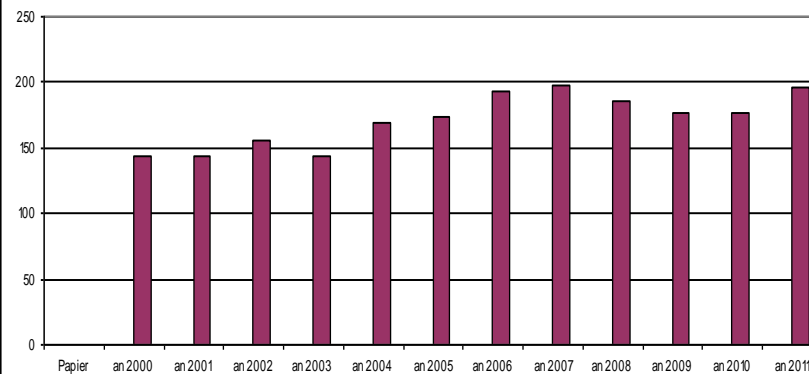
Tonnage déchets évolution ENCOMBRANTS



Tonnage déchets évolution VERRE



Tonnage déchets évolution PAPIERS





2013: DECHETS

- O M (Compétence Com com)
- Objectif : Diminution volume déchets
- Objectif : Pas de levée sacs par personnel
- Bacs différents / Usagers (nb et lieu)
- Facturation selon nombres présentations des bacs (enregistrement levées par puce).
 - *Autres alternatives possibles avancées.*
 - *Qualité du service /// Coûts.*



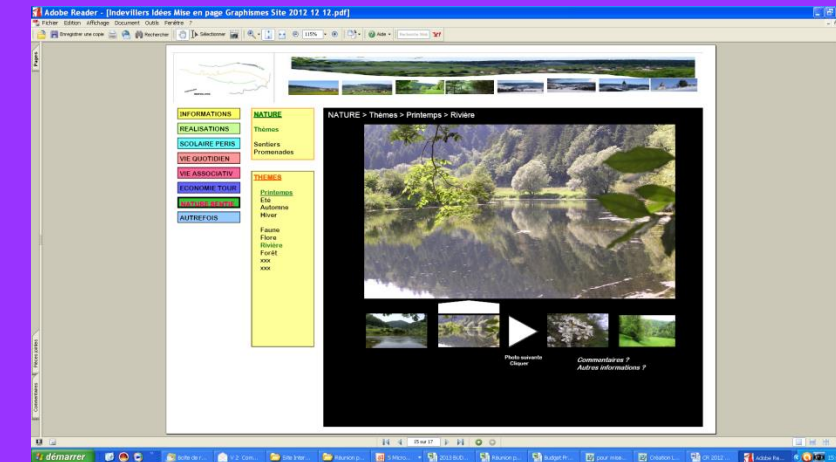
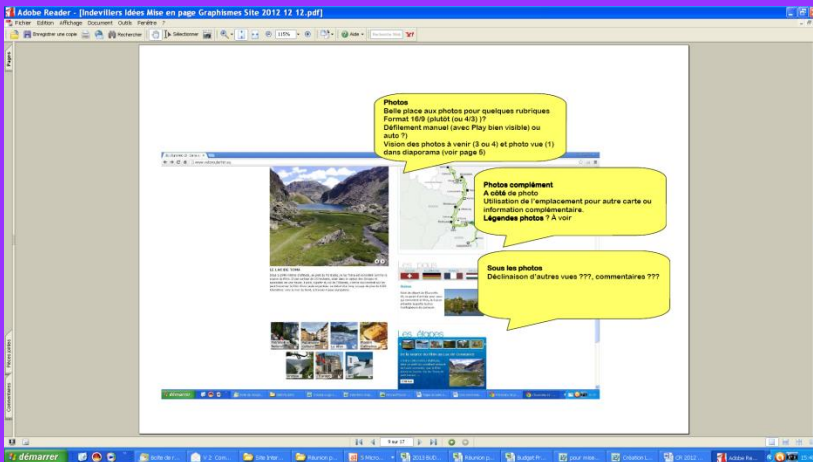
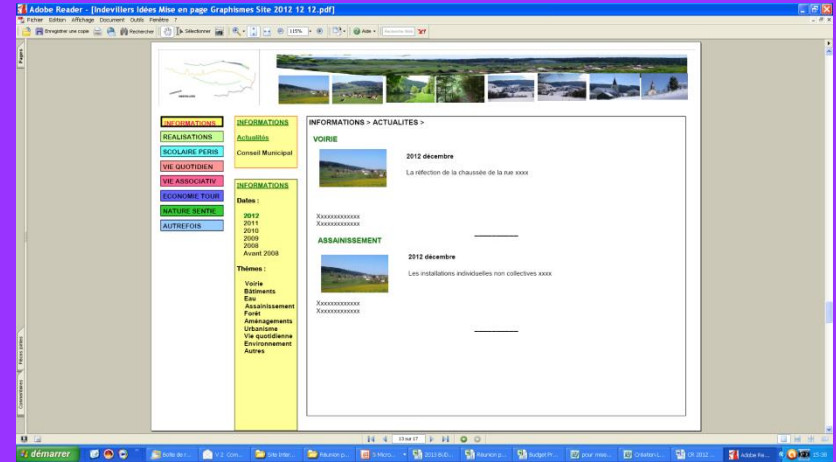
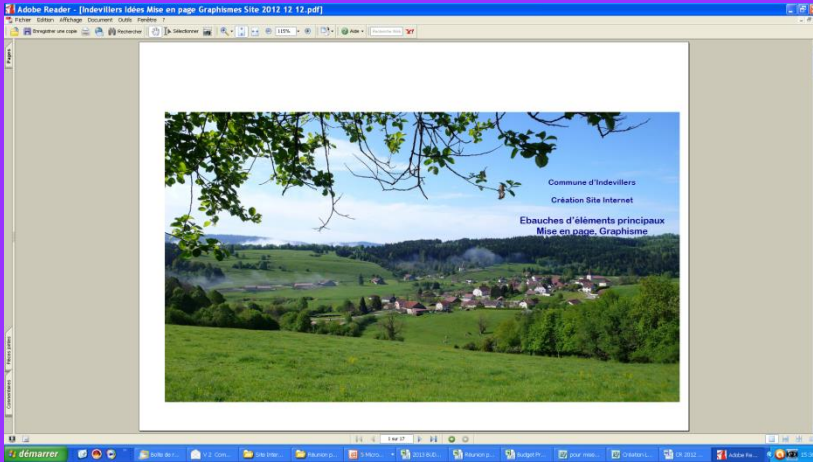
2013: DECHETS

- **ENCOMBRANTS (Com com)**
- Objectif : Diminution des déchets
- Objectif : Suppression enfouissement
- Objectif : plus de levée par personnel
- > Plus de ramassage domiciles
- > Utilisation de la déchetterie de Maîche (au lieu de camion compartimenté présent 1 ou 2 jours)



2013: Communication


- Site Internet INDEVILLERS.fr





2013: Communication

- Site Internet INDEVILLERS.fr



INFORMATIONS

REALISATIONS

SCOLAIRE PERIS

VIE QUOTIDIEN

VIE ASSOCIATIV

ECONOMIE TOUR

NATURE SENTIE

AUTREFOIS

INFORMATIONS

Actualités

Conseil Municipal

INFORMATIONS

Dates :


2012
2011
2010
2009
2008
Avant 2008

Thèmes :

Voirie
Bâtiments
Eau
Assainissement
Forêt
Aménagements
Urbanisme
Vie quotidienne
Environnement
Autres

INFORMATIONS > ACTUALITES >

VOIRIE



2012 décembre

La réfection de la chaussée de la rue xxxx

XXXXXXXXXXXX
XXXXXXXXXXXX

ASSAINISSEMENT



2012 décembre

Les installations individuelles non collectives xxxx

XXXXXXXXXXXX
XXXXXXXXXXXX



2013: Communication

- Site Internet INDEVILLERS.fr

INFORMATIONS

REALISATIONS

SCOLAIRE PERIS

VIE QUOTIDIEN

VIE ASSOCIATIV

ECONOMIE TOUR

NATURE SENTIE

AUTREFOIS

NATURE

Thèmes

Sentiers
Promenades

THEMES

Printemps

Eté
Automne
Hiver

Faune
Flore
Rivière
Forêt
xxx
xxx

NATURE > Thèmes > Printemps > Rivière

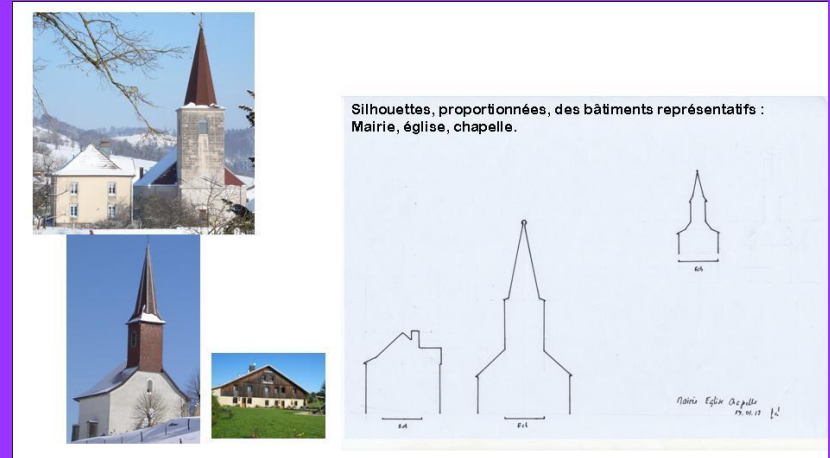
Photo suivante
Cliquer

Commentaires ?
Autres informations ?



2013: Communication

- Site Internet INDEVILLERS.fr





2013: Communication

- Extension logo

Département du Doubs
◇
Arrondissement de Montbéliard
◇
Canton de Saint-Hippolyte
◇

Mairie d'Indevillers
- 25470 -
◇◇◇

☎ : 03 82 44 42 47
ℹ : 03 82 44 42 47

Indevillers le 23 janvier 2013

Objet :



Indevillers le 23 janvier 2013

Objet :



2013: Communication

- **LOGO Commune d'Indevillers : Projet**





GRANDES ORIENTATIONS MAINTENUES





ORIENTATIONS

- **Les dépenses et les travaux engagés apportent un plus (un +) aux habitants**
- ... et participent à l'amélioration de la vie dans notre commune.**



ORIENTATIONS

- **Entreprendre ce qui est possible en tenant compte des possibilités financières...
au regard des travaux potentiels...**
- **Faire ce qui est possible ...
en s'adaptant aux imprévus.**
- **... Attentifs à la situation...**



MERCI DE VOTRE ATTENTION





A VOTRE ECOUTE





BONNE SUITE A CHACUNE ET CHACUN



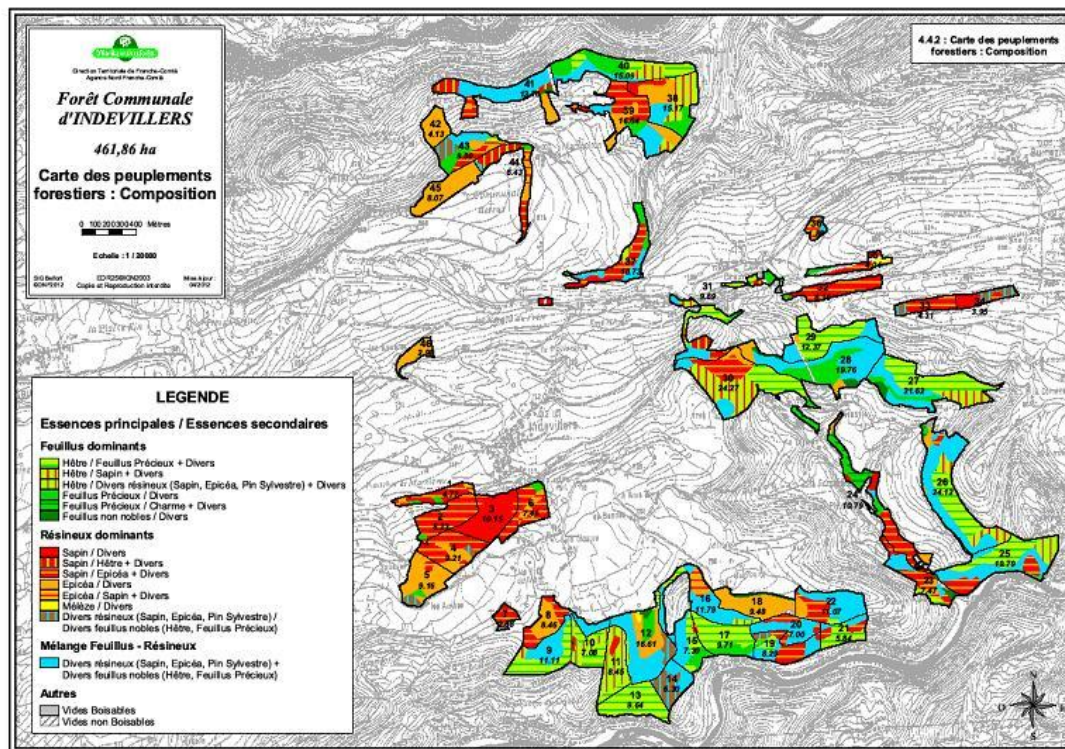


Forêt

Plan Gestion 2013 2034

10

Peuplements forestiers





2012 Activités





Travaux 2012





Travaux 2012

